

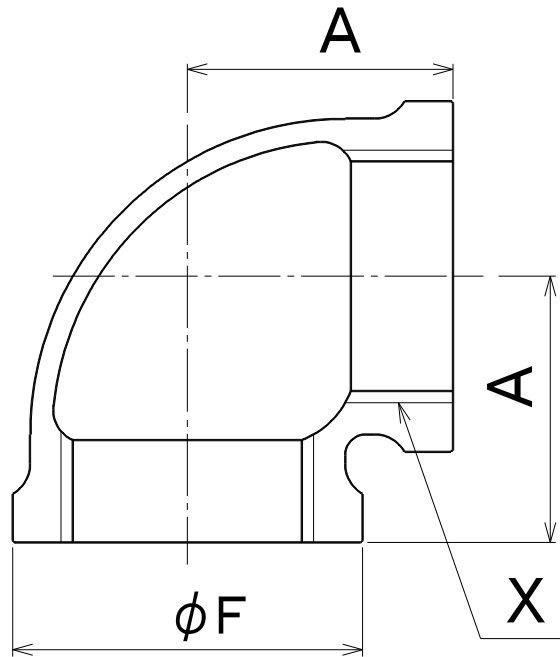
単位 mm

呼び		ねじ	外径(約)	中心から端面 までの距離
(B)	(A)	X	φ A 1	A
1/8	6	Rc1/8	15	17
1/4	8	Rc1/4	19	19
3/8	10	Rc3/8	23	23
1/2	15	Rc1/2	27	27
3/4	20	Rc3/4	33	32
1	25	Rc 1	41	38
1 1/4	32	Rc 1 1/4	50	46
1 1/2	40	Rc 1 1/2	56	48
2	50	Rc 2	69	57

注) 記載内容については予告なく変更することがあります。

記号	部品名	材料	数量	備考			
	本体	FCMB275-5		黒品は鋳放し 白品はねじ部を除き溶融亜鉛めっき コート品 (1/2 以上) はねじ部を除きエポキシ樹脂コート			
名称	ねじ込み式可鍛鉄製管継手 エルボ 1/8 ~ 2		略号	L	適合規格	JIS B 2301	
シーケー金属株式会社			制定日	2000年1月1日	承認	確認	作成
			改定日	2023年4月1日	坂	高倉	熊崎
			版数	5版			

(図面番号 N-E-L1/8~2-5)



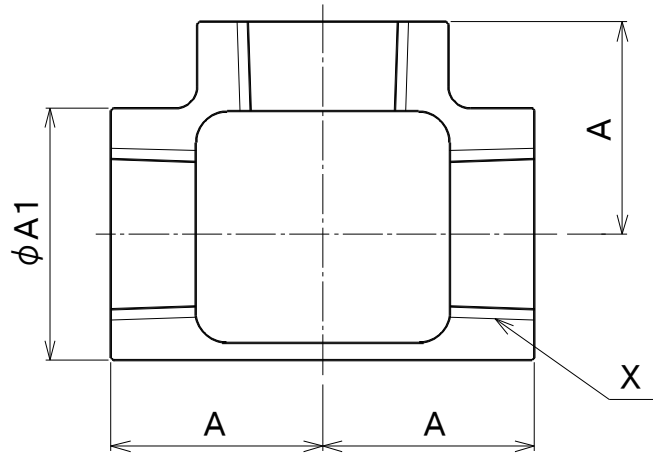
単位 mm

呼び		ねじ	バンド 外径(約)	中心から 端面まで の距離
(B)	(A)	X	φF	A
2 1/2	65	Rc21/2	91	69
3	80	Rc3	105	78
4	100	Rc4	133	97
5	125	Rc5	161	113
6	150	Rc6	189	132

注) 記載内容については予告なく変更することがあります。

記号	部品名	材料	数量	備考			
	本体	FCMB275-5		黒品は鋳放し 白品はねじ部を除き溶融亜鉛めっき コート品 (1/2以上) はねじ部を除きエポキシ樹脂コート			
名称	ねじ込み式可鍛鉄製管継手 エルボ 21/2 ~ 6		略号	L	適合規格	JIS B 2301	
シーケー金属株式会社			制定日	2000年1月1日	承認	確認	作成
			改定日	2023年4月1日	坂	高倉	熊崎
			版数	5版			

(図面番号 N-E-L21/2~6-5)



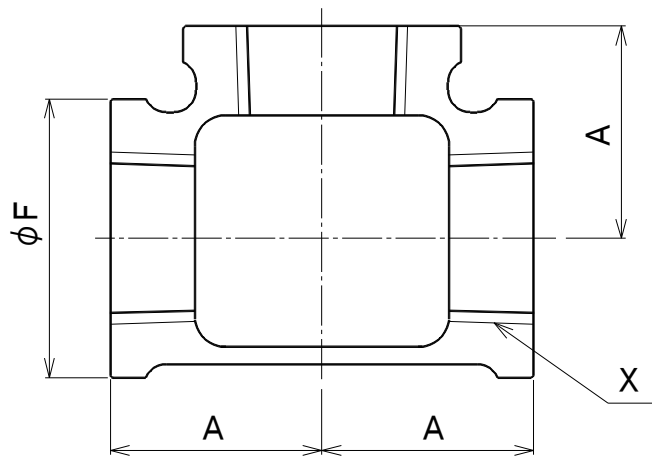
単位 mm

呼び		ねじ	外径(約)	中心から端面 までの距離
(B)	(A)	X	φ A 1	A
1/8	6	Rc1/8	15	17
1/4	8	Rc1/4	19	19
3/8	10	Rc3/8	23	23
1/2	15	Rc1/2	27	27
3/4	20	Rc3/4	33	32
1	25	Rc 1	41	38
1 1/4	32	Rc 1 1/4	50	46
1 1/2	40	Rc 1 1/2	56	48
2	50	Rc 2	69	57

注) 記載内容については予告なく変更することがあります。

記号	部品名	材料	数量	備考			
	本体	FCMB275-5		黒品は鋳放し 白品はねじ部を除き溶融亜鉛めっき コート品 (1/2 以上) はねじ部を除きエポキシ樹脂コート			
名称	ねじ込み式可鍛鉄製管継手 T 1/8 ~ 2		略号	T	適合規格	JIS B 2301	
シーケー金属株式会社			制定日	2000年1月1日	承認	確認	作成
			改定日	2023年4月1日	坂	高倉	熊崎
			版数	5版			

(図面番号 N-E-T1/8~2-5)



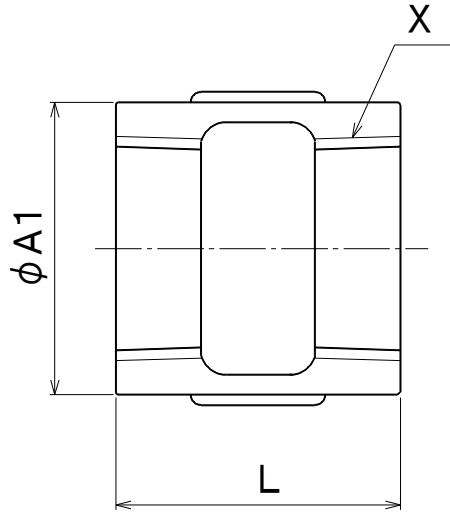
単位 mm

呼び		ねじ	バンド 外径(約)	中心から端面 までの距離
(B)	(A)	X	$\phi F$	A
2 1/2	6.5	Rc 2 1/2	9.1	6.9
3	8.0	Rc 3	10.5	7.8
4	10.0	Rc 4	13.3	9.7
5	12.5	Rc 5	16.1	11.3
6	15.0	Rc 6	18.9	13.2

注) 記載内容については予告なく変更することがあります。

記号	部品名	材料	数量	備考			
	本体	FCMB275-5		黒品は鋳放し 白品はねじ部を除き溶融亜鉛めっき コート品 (1/2 以上) はねじ部を除きエポキシ樹脂コート			
名称	ねじ込み式可鍛鉄製管継手 T 2 1/2 ~ 6		略号	T	適合規格	JIS B 2301	
シーケー金属株式会社			制定日	2000年1月1日	承認	確認	作成
			改定日	2023年4月1日	坂	高倉	熊崎
			版数	5版			

(図面番号 N-E-T21/2~6-5)



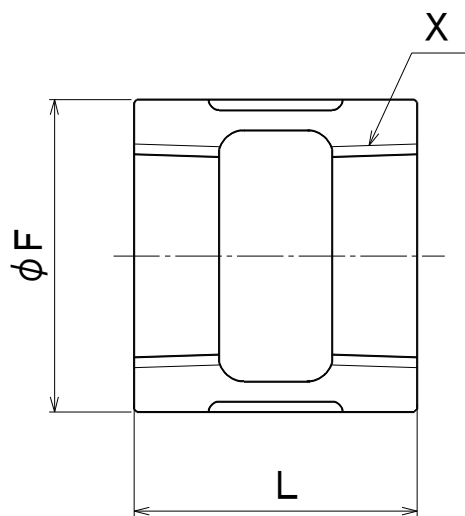
単位 mm

呼び		ねじ	外径(約)	全長
(B)	(A)	X	φ A 1	L
1/8	6	Rc1/8	1 5	2 2
1/4	8	Rc1/4	1 9	2 5
3/8	10	Rc3/8	2 3	3 0
1/2	15	Rc1/2	2 7	3 5
3/4	20	Rc3/4	3 3	4 0
1	25	Rc 1	4 1	4 5
1 1/4	32	Rc 1 1/4	5 0	5 0
1 1/2	40	Rc 1 1/2	5 6	5 5
2	50	Rc 2	6 9	6 0

注) 記載内容については予告なく変更することがあります。

記号	部品名	材料	数量	備考			
	本体	FCMB275-5		黒品は鋳放し 白品はねじ部を除き溶融亜鉛めっき コート品 (1/2 以上) はねじ部を除きエポキシ樹脂コート			
名称	ねじ込み式可鍛鉄製管継手 ソケット 1/8 ~ 2		略号	S	適合規格	JIS B 2301	
シーケー金属株式会社			制定日	2000年1月1日	承認	確認	作成
			改定日	2023年4月1日	坂	高倉	熊崎
			版数	5 版			

(図面番号 N-E-S1/8~2-5)



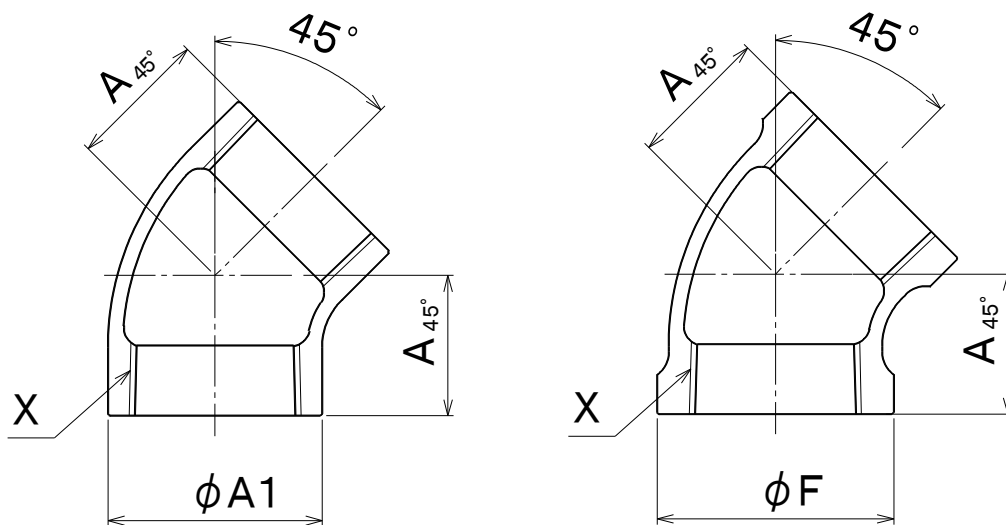
単位 mm

呼び		ねじ	バンド 外径(約)	全長
(B)	(A)	X	φF	L
2 1/2	65	Rc 2 1/2	91	70
3	80	Rc 3	105	75
4	100	Rc 4	133	85
5	125	Rc 5	161	95
6	150	Rc 6	189	105

注) 記載内容については予告なく変更することがあります。

記号	部品名	材料	数量	備考			
	本体	FCMB275-5		黒品は鋳放し 白品はねじ部を除き溶融亜鉛めっき コート品 (1/2以上) はねじ部を除きエポキシ樹脂コート			
名称	ねじ込み式可鍛鉄製管継手 ソケット 2 1/2 ~ 6		略号	S	適合規格	JIS B 2301	
シーケー金属株式会社			制定日	2000年1月1日	承認	確認	作成
			改定日	2023年4月1日	坂	高倉	熊崎
			版数	5版			

(図面番号 N-E-S21/2~6-5)



単位 mm

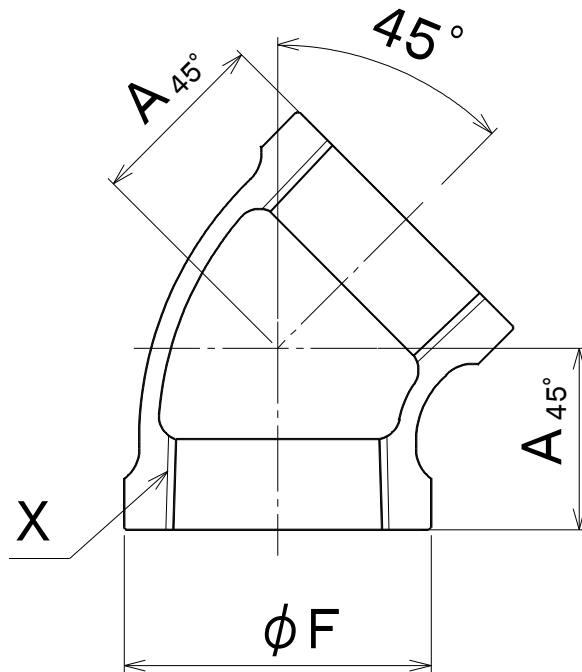
呼び		ねじ	外径(約)	バンド 外径(約)	中心から 端面まで の距離
(B)	(A)	X	$\phi A1$	$\phi F$	$A_{45^\circ}$
○ 1/8	6	Rc1/8	—	18	16
○ 1/4	8	Rc1/4	—	22	17
3/8	10	Rc3/8	23	—	19
1/2	15	Rc1/2	27	—	21
3/4	20	Rc3/4	33	—	25
1	25	Rc1	41	—	29
1 1/4	32	Rc1 1/4	50	—	34
1 1/2	40	Rc1 1/2	56	—	37
2	50	Rc2	69	—	42

注1) ○印の呼びはバンド付です。

注2) 記載内容については予告なく変更することがあります。

記号	部品名	材料	数量	備考			
	本体	FCMB275-5		黒品は鋳放し 白品はねじ部を除き溶融亜鉛めっき コート品 (1/2以上) はねじ部を除きエポキシ樹脂コート			
名称	ねじ込み式可鍛鉄製管継手 45° エルボ 1/8 ~ 2		略号	45° L	適合規格	JIS B 2301	
シーケー金属株式会社			制定日	2000年1月1日	承認	確認	作成
			改定日	2023年4月1日	坂	高倉	熊崎
			版数	5版			

(図面番号 N-E-45° L1/8~2-5)



単位 mm

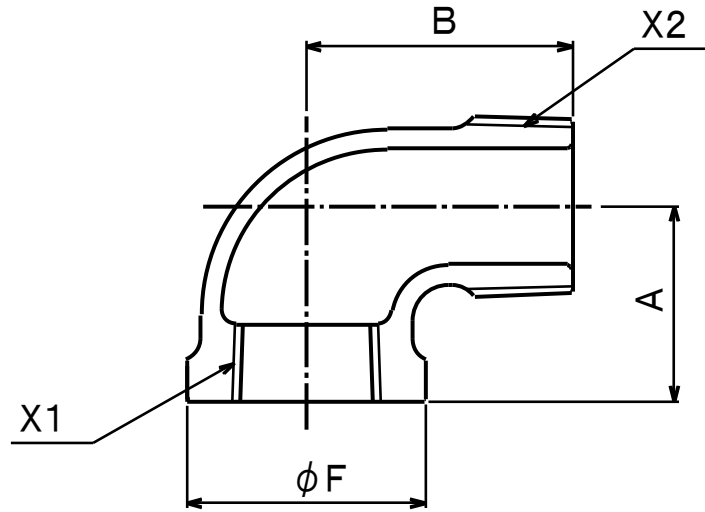
呼び		ねじ	バンド 外径(約)	中心から 端面まで の距離
(B)	(A)	X	φF	A <sub>45°</sub>
2 1/2	65	Rc 2 1/2	91	49
3	80	Rc 3	105	54
4	100	Rc 4	133	65
5	125	Rc 5	161	74
6	150	Rc 6	189	82

注) 記載内容については予告なく変更することがあります。

記号	部品名	材料	数量	備考			
	本体	FCMB275-5		黒品は鋳放し 白品はねじ部を除き溶融亜鉛めっき コート品 (1/2以上) はねじ部を除きエポキシ樹脂コート			
名称	ねじ込み式可鍛鉄製管継手 45° エルボ 21/2 ~ 6		略号	45° L	適合規格	JIS B 2301	
シーケー金属株式会社			制定日	2000年1月1日	承認	確認	作成
			改定日	2023年4月1日	坂	高倉	熊崎
			版数	5版			

(図面番号 N-E-45° L21/2~6-5)





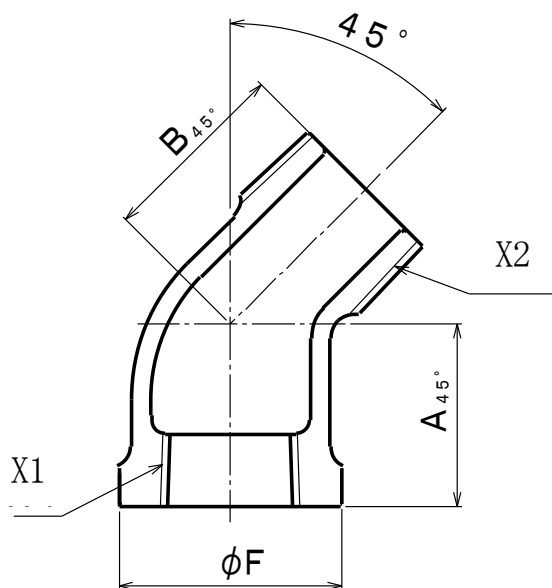
単位 mm

呼び		めねじ	おねじ	バンド 外径(約)	中心から端面 までの距離	
(B)	(A)	X 1	X 2	phi F	A	B
1/8	6	Rc1/8	R1/8	1 8	1 7	2 6
1/4	8	Rc1/4	R1/4	2 2	1 9	3 0
3/8	10	Rc3/8	R3/8	2 6	2 3	3 5
1/2	15	Rc1/2	R1/2	3 0	2 7	4 0
3/4	20	Rc3/4	R3/4	3 6	3 2	4 7
1	25	Rc1	R1	4 4	3 8	5 4
1 1/4	32	Rc1 1/4	R1 1/4	5 3	4 6	6 2
1 1/2	40	Rc1 1/2	R1 1/2	6 0	4 8	6 8
2	50	Rc2	R2	7 3	5 7	7 9
2 1/2	65	Rc2 1/2	R2 1/2	9 1	6 9	9 2
3	80	Rc3	R3	10 5	7 8	10 4
4	100	Rc4	R4	13 3	9 7	12 6

注) 記載内容については予告なく変更することがあります。

記号	部 品 名	材 料	数 量	備 考			
	本体	FCMB275-5		黒品は鋳放し 白品はねじ部を除き溶融亜鉛めっき コート品 (1/2 以上) はねじ部を除きエポキシ樹脂コート			
名 称	ねじ込み式可鍛鉄製管継手 めすおすエルボ 1/8 ~ 4		略 号	SL	適 合 規 格	JIS B 2301	
シーケー金属株式会社			制 定 日	2000年1月1日	承 認	確 認	作 成
			改 定 日	2023年4月1日	坂	高倉	熊崎
			版 数	5 版			

(図面番号 N-E-SL1/8~4-5)



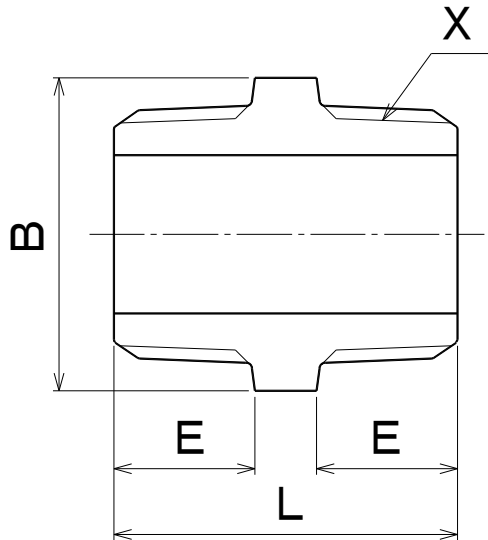
単位 mm

呼び		めねじ	おねじ	バンド 外径(約)	中心から 端面まで の距離	中心から 端面まで の距離
(B)	(A)	X1	X2	φF	A 4 5	B 4 5
3/4	20	Rc3/4	R3/4	3 6	2 5	3 6
1	25	Rc1	R1	4 4	2 9	4 2

注) 記載内容については予告なく変更することがあります。

記号	部品名	材料	数量	備考			
	本体	FCMB275-5		ねじ部を除き溶融亜鉛めっき			
名称	ねじ込み式可鍛鉄製管継手 45°めすおすエルボ3/4~1		略号	45SL	適合規格	JIS B 2301	
シーケー金属株式会社			制定日	2008年7月31日	承認	確認	作成
			改定日	2023年4月1日	坂	高倉	熊崎
			版数	3版			

(図面番号 N-E-白45SL3/4~1-3)



単位 mm

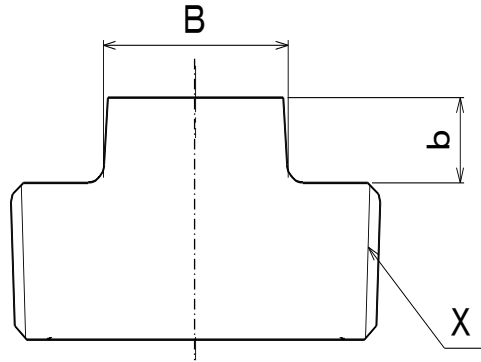
呼び		おねじ X	L	E	二面幅B	
(B)	(A)				六角	八角
1/8	6	R1/8	32	11	14	—
1/4	8	R1/4	34	12.5	17	—
3/8	10	R3/8	36	13	21	—
1/2	15	R1/2	43	16.5	26	—
3/4	20	R3/4	48	18.5	32	—
1	25	R1	53	20.5	38	—
1 1/4	32	R1 1/4	57	22.5	46	—
1 1/2	40	R1 1/2	61	23.5	54	—
2	50	R2	67	25.5	—	63
2 1/2	65	R2 1/2	75	29	—	80
3	80	R3	83	33	—	95
4	100	R4	94	39	—	120
5	125	R5	106	43	—	145
6	150	R6	118	47	—	170

注1) JIS B 2301の規定に従い、おねじの継手端面から基準径の位置までの長さは、必要な締め代が残るようにJIS B 0203の規定より1ピッチ前後短くしています。

注2) 記載内容については予告なく変更することがあります。

記号	部品名	材料	数量	備考			
	本体	FCMB275-5		黒品は鋳放し 白品はねじ部を除き熔融亜鉛めっき コート品 (1/2以上) はねじ部を除きエポキシ樹脂コート			
名称	ねじ込み式可鍛鋳鉄製管継手 ニップル 1/8 ~ 6		略号	Ni	適合規格	JIS B 2301	
シーケー金属株式会社			制定日	2000年1月1日	承認	確認	作成
			改定日	2023年7月1日	坂	高倉	原
			版数	13版			

(図面番号 N-E-Ni1/8~6-13)



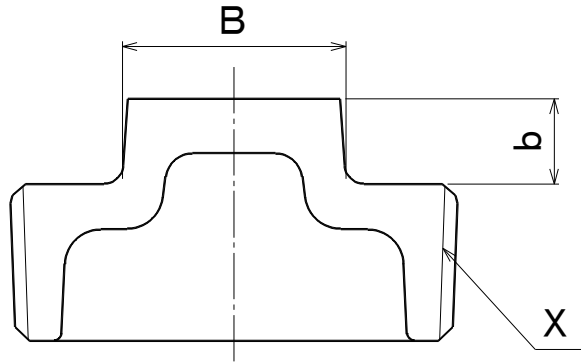
単位 mm

呼び		ねじ	頭部 (四角)	
			二面幅	高さ
(B)	(A)	X	B	b
1/8	6	R1/8	7	7
1/4	8	R1/4	9	8
3/8	10	R3/8	12	9

注) 記載内容については予告なく変更することがあります。

記号	部品名	材料	数量	備考			
	本体	SWCH10R		黒品は鑄放し 白品は電気亜鉛めっき後、三価クロメート処理 (Ep-Fe/Zn5/CM2 三価クロメート)			
名称	ねじ込み式管継手 プラグ 1/8 ~ 3/8		略号	P	適合規格	JIS B 2301	
シーケー金属株式会社			制定日	2008年9月1日	承認	確認	作成
			改定日	2020年8月28日	坂	高倉	熊崎
			版数	4版			

(図面番号 N-E-P1/8~3/8-4)



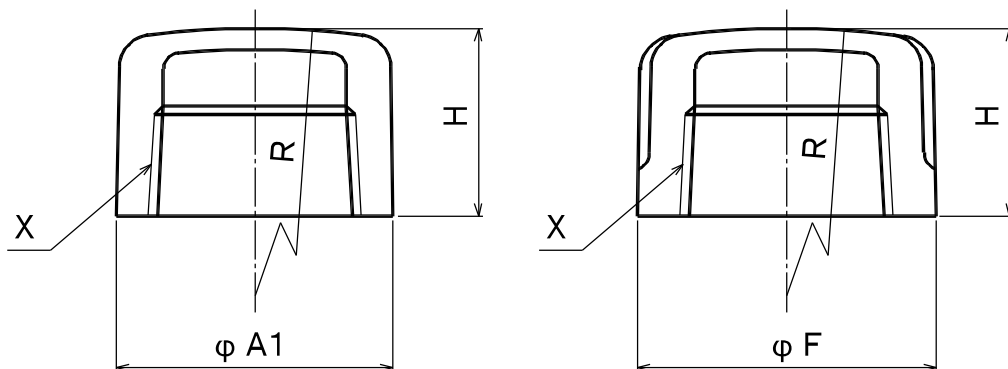
単位 mm

呼び		ねじ	頭部 (四角)	
(B)	(A)		二面幅	高さ
		X	B	b
1/2	15	R1/2	14	10
3/4	20	R3/4	17	11
1	25	R1	19	12
1 1/4	32	R1 1/4	23	13
1 1/2	40	R1 1/2	26	14
2	50	R2	32	15
2 1/2	65	R2 1/2	41	18
3	80	R3	46	19
4	100	R4	58	22
5	125	R5	67	25
6	150	R6	80	28

注) 記載内容については予告なく変更することがあります。

記号	部品名	材料	数量	備考			
	本体	FCMB275-5		黒品は鑄放し 白品はねじ部を除き溶融亜鉛めっき コート品 (1/2 以上) はねじ部を除きエポキシ樹脂コート			
名称	ねじ込み式可鍛鑄鉄製管継手 プラグ 1/2 ~ 6		略号	P	適合規格	JIS B 2301	
シーケー金属株式会社			制定日	2000年1月1日	承認	確認	作成
			改定日	2019年1月11日	坂	高倉	熊崎
			版数	6版			

(図面番号 N-E-P1/2~6-6)



単位 mm

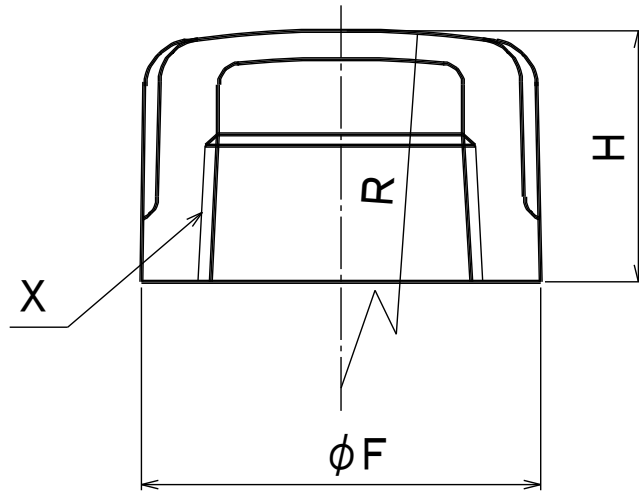
呼び	ねじ	外径	バンド 外径	高さ	頂部外部 半径	
					(B)	(A)
○ ○ 1/8	Rc1/8	—	18	15	40	6
1/4	Rc1/4	—	22	15	50	8
3/8	Rc3/8	23	—	17	62	10
1/2	Rc1/2	27	—	20	78	15
3/4	Rc3/4	33	—	24	95	20
1	Rc 1	41	—	28	125	25
1 1/4	Rc 1 1/4	50	—	30	150	32
1 1/2	Rc 1 1/2	56	—	32	170	40
2	Rc 2	69	—	36	215	50

注1) ○印の呼びはバンド付です。

注2) 記載内容については予告なく変更することがあります。

記号	部 品 名	材 料	数量	備 考			
	本体	FCMB275-5		黒品は鑄放し 白品はねじ部を除き溶融亜鉛めっき コート品 (1/2 以上) はねじ部を除きエポキシ樹脂コート			
名 称	ねじ込み式可鍛鑄鉄製管継手 キャップ 1/8 ~ 2		略 号	Ca (BCa)	適 合 規 格	JIS B 2301	
シーケー金属株式会社			制定日	2000年1月1日	承認	確認	作成
			改定日	2020年5月25日	坂	高倉	熊崎
			版 数	5 版			

(図面番号 N-E-Ca1/8~2-5)



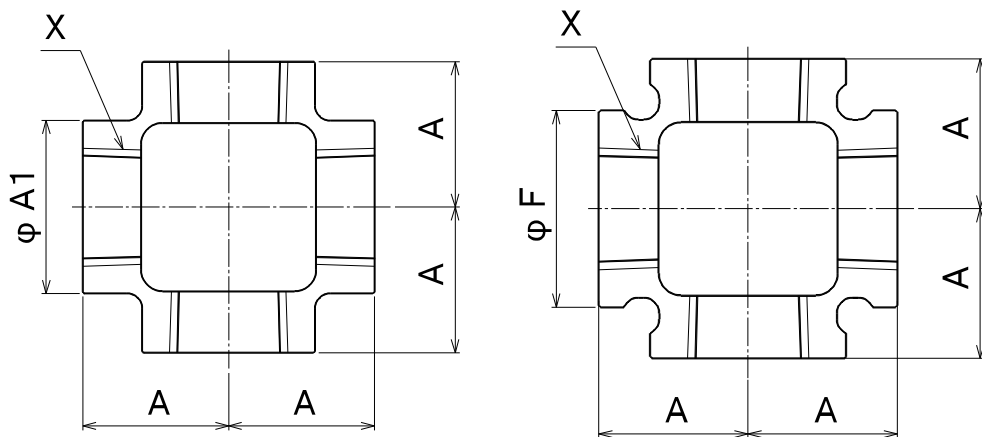
単位 mm

呼び		ねじ	バンド 外径(約)	高さ	頂部外部 半径(約)
(B)	(A)	X	$\phi F$	H	R
2 1/2	65	Rc2 1/2	91	42	270
3	80	Rc3	105	45	310
4	100	Rc4	133	55	405
5	125	Rc5	161	58	495
6	150	Rc6	189	65	580

注) 記載内容については予告なく変更することがあります。

記号	部品名	材料	数量	備考			
	本体	FCMB275-5		黒品は鋳放し 白品はねじ部を除き溶融亜鉛めっき コート品 (1/2以上) はねじ部を除きエポキシ樹脂コート			
名称	ねじ込み式可鍛鉄製管継手 キャップ 2 1/2 ~ 6		略号	Ca	適合規格	JIS B 2301	
シーケー金属株式会社			制定日	2000年1月1日	承認	確認	作成
			改定日	2023年4月1日	坂	高倉	熊崎
			版数	5版			

(図面番号 N-E-Ca21/2~6-5)



単位 mm

呼び		ねじ	外径	バンド 外径	中心から 端面まで の距離
(B)	(A)	X	φA1	φF	A
○ 1/8	6	Rc1/8	—	18	17
1/4	8	Rc1/4	19	—	19
3/8	10	Rc3/8	23	—	23
1/2	15	Rc1/2	27	—	27
3/4	20	Rc3/4	33	—	32
1	25	Rc1	41	—	38
1 1/4	32	Rc 1 1/4	50	—	46
1 1/2	40	Rc 1 1/2	56	—	48
2	50	Rc 2	69	—	57

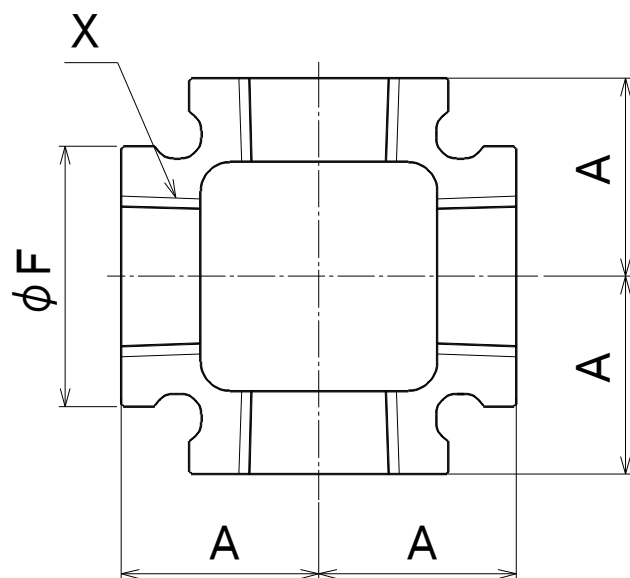
注1) ○印の呼びはバンド付です。

注2) 記載内容については予告なく変更することがあります。

記号	部品名	材料	数量	備考			
	本体	FCMB275-5		黒品は鋳放し 白品はねじ部を除き溶融亜鉛めっき コート品 (1/2以上) はねじ部を除きエポキシ樹脂コート			
名称	ねじ込み式可鍛鋳鉄製管継手 クロス 1/8 ~ 2		略号	Cr (BCr)	適合規格	JIS B 2301	
シーケー金属株式会社			制定日	2000年1月1日	承認	確認	作成
			改定日	2020年5月25日	坂	高倉	熊崎
			版数	5版			

(図面番号 N-E-Cr1/8~2-5)





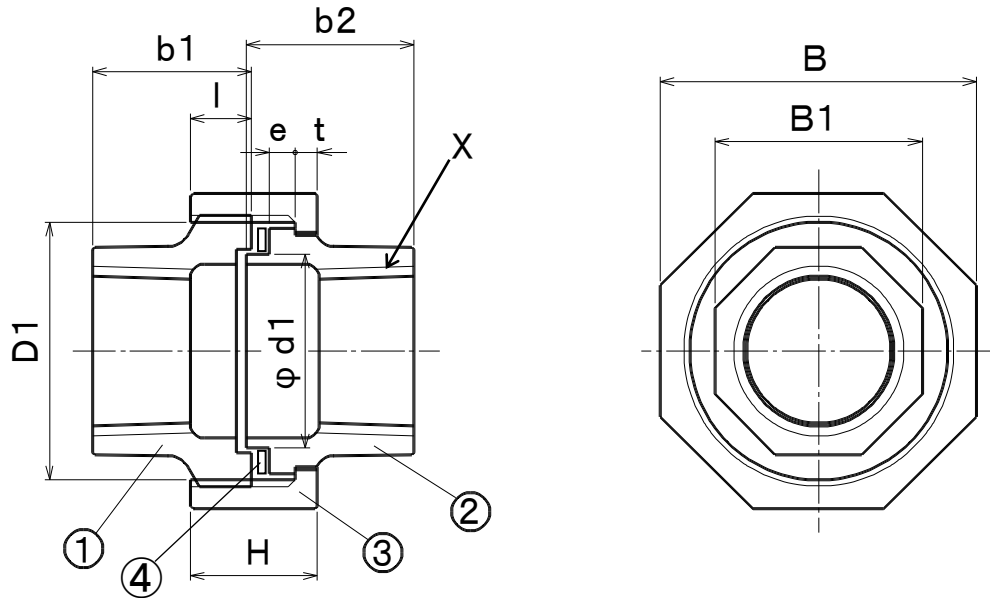
単位 mm

呼び		ねじ	バンド 外径(約)	中心から 端面まで の距離
(B)	(A)	X	$\phi F$	A
2 1/2	65	Rc 2 1/2	91	69
3	80	Rc 3	105	78
4	100	Rc 4	133	97

注) 記載内容については予告なく変更することがあります。

記号	部品名	材料	数量	備考			
	本体	FCMB275-5		黒品は鋳放し 白品はねじ部を除き溶融亜鉛めっき コート品 (1/2以上) はねじ部を除きエポキシ樹脂コート			
名称	ねじ込み式可鍛鉄製管継手 クロス 21/2 ~ 4		略号	Cr	適合規格	JIS B 2301	
シーケー金属株式会社			制定日	2000年1月1日	承認	確認	作成
			改定日	2023年4月1日	坂	高倉	熊崎
			版数	5版			

(図面番号 N-E-Cr21/2~4-5)



単位 mm

呼び	ユニオンねじ及びユニオンつば						ユニオンナット				D1 ねじ部 ねじの 呼び D1		
	X	ねじ 長さ l	b1	つばの 厚さ e	b2	φ d1	二面幅B1		高さ H	厚さ t		二面幅B	
							八角	十角				八角	十角
1/4	Rc1/4	7	17	2.7	18.5	16.3	19	—	14	2.7	31	—	M26×1.5
3/8	Rc3/8	8	19	3.0	20.5	19.8	23	—	16.5	3.0	37	—	M31×2
1/2	Rc1/2	9.5	21.5	3.2	22	23.8	27	—	17.5	3.2	42	—	M35×2
3/4	Rc3/4	10	25.5	4.7	26	29.8	33	—	19	3.7	49	—	M42×2
1	Rc1	10.5	28	5.2	29	37.8	41	—	20.5	4.2	59	—	M51×2
1 1/4	Rc1 1/4	11.5	31	4.7	32	45.8	—	50	22.5	4.8	—	69	M60×2
1 1/2	Rc1 1/2	13	34	5.2	35.5	52.8	—	56	25	5.3	—	78	M68×2
2	Rc2	13.5	38	5.7	39.5	64.8	—	69	27.5	5.8	—	93	M82×2
2 1/2	Rc2 1/2	15	42	6.2	45.5	80.8	—	86	30	6.4	—	112	M100×2
3	Rc3	17	46.5	6.7	51	94.3	—	99	33	6.9	—	127	M115×2
4	Rc4	23	58	7.7	60.5	120.8	—	127	39	7.9	—	158	M145×2

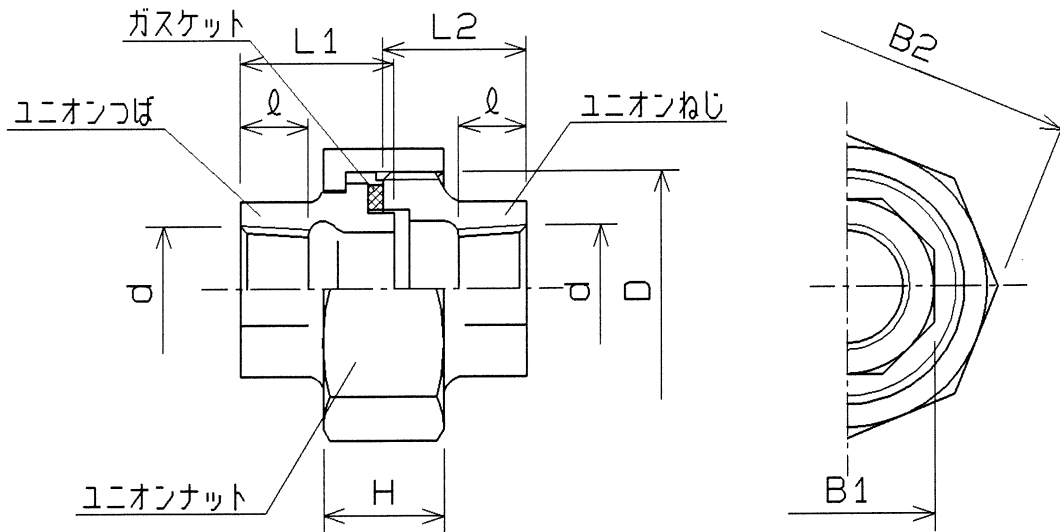
注) 記載内容については予告なく変更することがあります。

記号	部品名	材料	数量	備考
①	ユニオンねじ	FCMB275-5	1	黒品は鋳放し
②	ユニオンつば	FCMB275-5	1	白品は加工部を除き溶融亜鉛めっき
③	ユニオンナット	FCMB275-5	1	コート品 (1/2 以上) は加工部を除きエポキシ樹脂コート
④	ガスケット	ノアスペースジョイントシート	1	TOMBO No.1995 (ニチアス製)

名称	ねじ込み式可鍛鋳鉄製管継手 ユニオン (F形) 1/4 ~ 4	略号	U	適合規格	JIS B 2301		
	シーケー金属株式会社		制定日		2000年1月1日	承認	確認
			改定日	2019年8月20日	坂	高倉	熊崎
			版数	13版			

(図面番号 N-E-U(F)1/4~4-13)

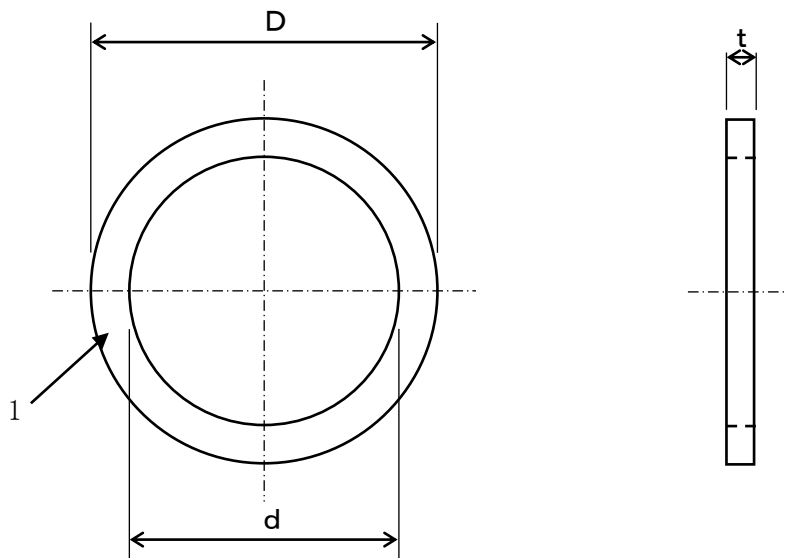


ユニオンの呼び	本体長さ		管用テーパねじ		つばねじ二面巾 B1	ナットのねじ呼び D	ナット二面巾 B2	ナット高さ H
	つば L1	ねじ L2	基準径 d	長さ ℓ				
1/8	16.5	15.0	9.728	6	八角 15	M21X1.5	八角 25	13.0
1/4	18.0	17.0	13.157	8	19	M26X1.5	31	13.5
3/8	20.5	19.0	16.662	9	23	M31X2	37	16.0
1/2	21.5	21.0	20.955	11	27	M35X2	42	17.0
3/4	26.0	24.5	26.441	13	33	M42X2	49	18.5
1	29.0	27.0	33.249	15	41	M51X2	59	20.0
1 1/4	32.0	30.0	41.910	17	十角 50	M60X2	十角 69	22.0
1 1/2	35.5	33.0	47.803	18	56	M68X2	78	24.5
2	39.5	37.0	59.614	20	69	M82X2	93	27.0
2 1/2	45.5	42.0	75.184	23	86	M100X2	112	29.5
3	50.0	47.0	87.884	25	99	M115X2	127	32.5
4	60.5	58.0	113.030	28	127	M145X2	158	39.0

注 1) 表面の状態は御指定による。(鑄造し、メッキ、コーティング)

2) 記載内容について予告なく変更することがあります。

△					受注先		材質 FCMB27-05
△					型式	図番 Fu (F形)	硬度
△					名称	ユニオン	
△		客先提出用に作図			部長	課長 黒沢	角法
△							尺度 FREE
符号	年月日	図面来歴	変更記事	訂正者	検図	製図 坂田	2000年 9月 25日
株式会社 リケン 配管機器事業部					写図	工場図番	KT-237-01



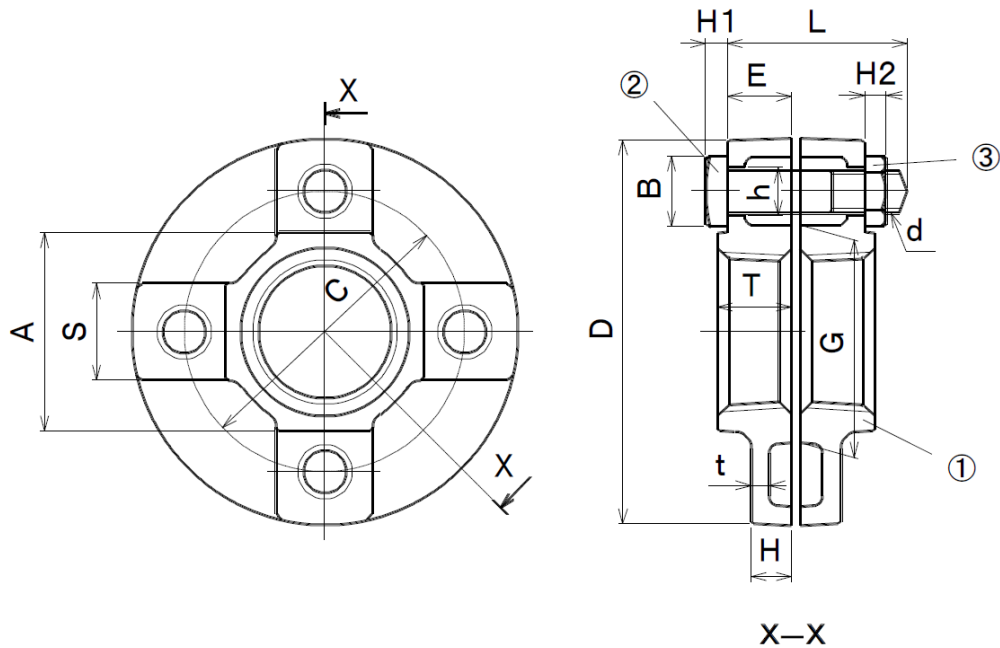
単位 mm

呼び		外径	内径	厚さ
(B)	(A)	D	d	t
1/4	8	23	17	1.5
3/8	10	28	21	
1/2	15	31.5	25	
3/4	20	39	31.5	
1	25	48	39	
1 1/4	32	57	48	
1 1/2	40	64	54	
2	50	78	66	
2 1/2	65	96	82	
3	80	111	96	
4	100	141	122	

注) 記載内容については予告なく変更することがあります。

記号	部品名	材料	数量	備考			
1	本体	ハラスベストジョイントシート	1	TOMBO No.1995 (ニチアス製)			
名称	ユニオン用ガスケット 1/4 ~ 4		略号	U ガスケット	適合規格	社内規格	
	シーケー金属株式会社			制定日	2018年12月22日	承認	確認
改定日				—	坂	高倉	熊崎
版数				1 版			

(図面番号 N-E-UG 1/4~4-1)



単位 mm

呼び	フランジ本体寸法											ボルト・ナット				
(B)	D	A	G	S	E	H	T	t	C	h	ボルト 穴数	呼び d	L	B	H1	H2
1/2	73	27	34	23	10.6	6.6	13.6	3	48	12	3	M10	40	20	7	8
3/4	79	33	40	23	12.6	6.6	15.6	3.5	54	12	3	M10	40	20	7	8
1	87	41	48	23	14.6	8.6	17.6	3.5	62	12	4	M10	45	20	7	8
1 1/4	107	50	59	28	16.6	9.6	19.6	4	76	15	4	M12	56	22.5	8	10
1 1/2	112	56	65	28	17.6	10.6	20.6	4	82	15	4	M12	56	22.5	8	10
2	126	69	78	28	21.6	11.6	24.6	5	95	15	4	M12	61	22.5	8	10
2 1/2	155	89	96	35	23.6	12.6	27.6	5.5	118	19	4	M16	77	28	10	13
3	168	99	109	35	26.6	13.6	30.6	6	131	19	4	M16	77	28	10	13
4	196	127	136	35	32.6	16.6	36.6	7	159	19	4	M16	93	28	10	13
5	223	154	163	35	35.5	18.5	39.5	8	186	19	6	M16	93	28	10	13
6	265	182	194	41	35.5	20.5	39.5	9	220	24	6	M20	100	36	13	16

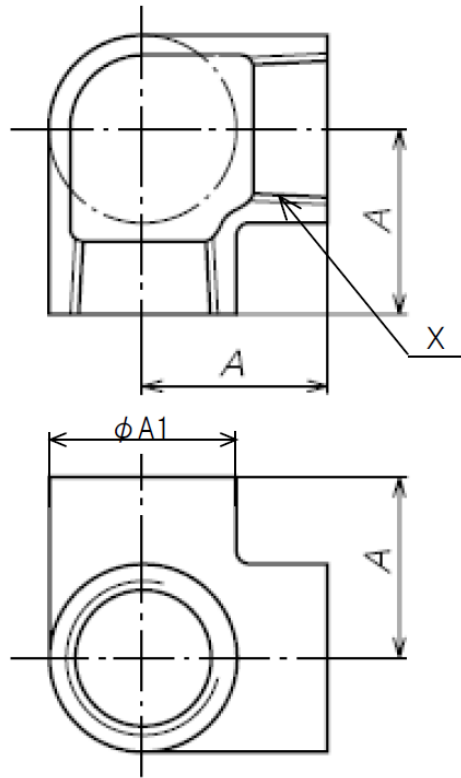
注) 記載内容については予告なく変更することがあります。

記号	部品名	材料	数量	備考
③	ナット	SWCH10 相当品		白品、コート品は電気亜鉛めっき
②	ボルト	SWCH10 相当品		白品、コート品は電気亜鉛めっき
①	フランジ本体	FCMB275-5	2	黒品は鋳放し 白品は加工部を除き溶融亜鉛めっき コート品は加工部を除きエポキシ樹脂コート

名称	ねじ込み式可鍛鉄製管継手 組フランジ 1/2 ~ 6	略号	F	適合規格	JIS B 2301
----	-------------------------------	----	---	------	------------

シーケー金属株式会社	制定日	2000年1月1日	承認	確認	作成
	改定日	2023年4月1日	坂	高倉	熊崎
	版数	7版			

(図面番号 N-E-F1/2~6-7)



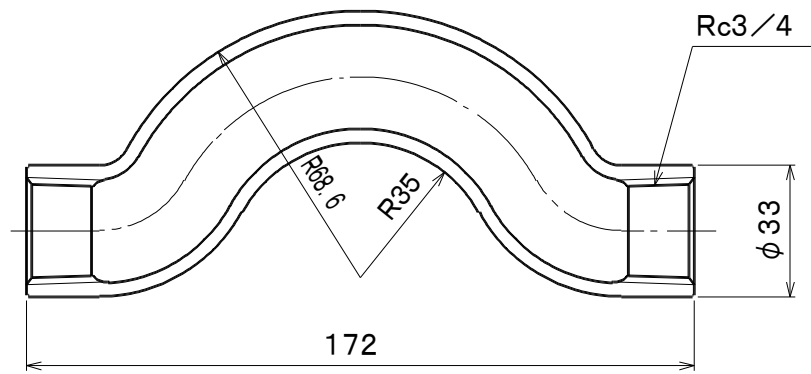
単位 mm

呼び		ねじ	外径	中心から端面 までの距離
(B)	(A)	X	$\phi A1$	A
1/2	15	Rc 1/2	27	27
3/4	20	Rc 3/4	33	32
1	25	Rc 1	41	38
1 1/4	32	Rc 1 1/4	50	46
1 1/2	40	Rc 1 1/2	56	49
2	50	Rc 2	71	57

注) 記載内容については予告なく変更することがあります。

記号	部品名	材料	数量	備考			
	本体	FCMB275-5		ねじ部を除き溶融亜鉛めっき			
名称	ねじ込み式可鍛鉄製管継手 横口エルボ 1/2~2		略号	SOL	適合規格	JIS B 2301	
シーケー金属株式会社			制定日	2007年9月13日	承認	確認	作成
			改定日	2023年4月1日	坂	高倉	熊崎
			版数	8版			

(図面番号 N-E-白 SOL1/2~2-8)

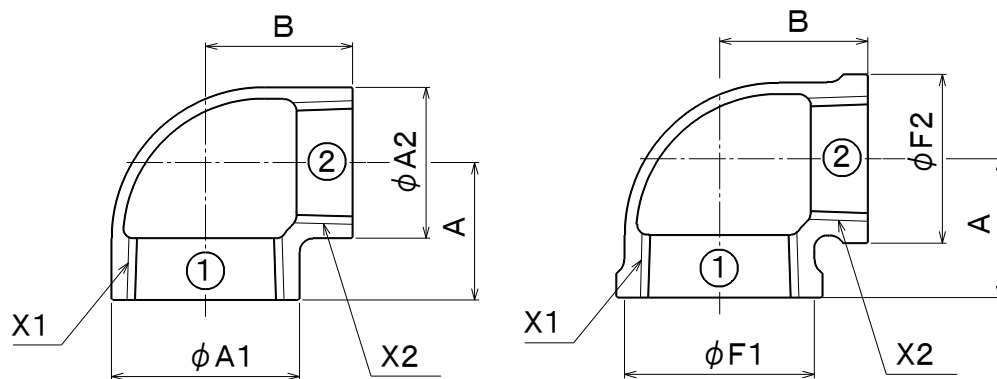


単位 mm

注) 記載内容については予告なく変更することがあります。

記号	部品名	材料	数量	備考			
	本体	FCMB275-5		白品はねじ部を除き溶融亜鉛めっき コート品 (1/2 以上) はねじ部を除きエポキシ樹脂コート			
名称	ねじ込み式可鍛鉄製管継手 クロスオーバ 3/4		略号	OS	適合規格	JIS B 2301 準拠	
シーケー金属株式会社			制定日	2000年1月1日	承認	確認	作成
			改定日	2023年4月1日	坂	高倉	熊崎
			版数	5版			

(図面番号 N-E-OS3/4-5)



単位 mm

	呼び ①×②		ねじ		外径 (約)		バンド 外径(約)		中心から端面 までの距離	
	(B)	(A)	X 1	X 2	φ A 1	φ A 2	φ F 1	φ F 2	A	B
○※	1/4×1/8	8×6	Rc1/4	Rc1/8	—	—	2 2	1 8	1 7	1 9
○	3/8×1/8	10×6	Rc3/8	Rc1/8	—	—	2 6	1 8	1 9	2 1
	3/8×1/4	10×8	Rc3/8	Rc1/4	2 3	1 9	—	—	2 0	2 2
○※	1/2×1/8	15×6	Rc1/2	Rc1/8	—	—	3 0	1 8	2 2	2 2
	1/2×1/4	15×8	Rc1/2	Rc1/4	2 7	1 9	—	—	2 4	2 4
	1/2×3/8	15×10	Rc1/2	Rc3/8	2 7	2 3	—	—	2 6	2 5
※	3/4×1/4	20×8	Rc3/4	Rc1/4	3 3	1 9	—	—	2 5	2 7
	3/4×3/8	20×10	Rc3/4	Rc3/8	3 3	2 3	—	—	2 8	2 8
	3/4×1/2	20×15	Rc3/4	Rc1/2	3 3	2 7	—	—	2 9	3 0
	1 ×3/8	25×10	Rc1	Rc3/8	4 1	2 3	—	—	3 0	3 1
	1 ×1/2	25×15	Rc1	Rc1/2	4 1	2 7	—	—	3 2	3 3
	1 ×3/4	25×20	Rc1	Rc3/4	4 1	3 3	—	—	3 4	3 5
	1 1/4×1/2	32×15	Rc1 1/4	Rc1/2	5 0	2 7	—	—	3 4	3 8
	1 1/4×3/4	32×20	Rc1 1/4	Rc3/4	5 0	3 3	—	—	3 8	4 0
	1 1/4×1	32×25	Rc1 1/4	Rc1	5 0	4 1	—	—	4 0	4 2
	1 1/2×1/2	40×15	Rc1 1/2	Rc1/2	5 6	2 7	—	—	3 5	4 2
	1 1/2×3/4	40×20	Rc1 1/2	Rc3/4	5 6	3 3	—	—	3 8	4 3
	1 1/2×1	40×25	Rc1 1/2	Rc1	5 6	4 1	—	—	4 1	4 5
	1 1/2×1 1/4	40×32	Rc1 1/2	Rc1 1/4	5 6	5 0	—	—	4 5	4 8
	2 ×1/2	50×15	Rc2	Rc1/2	6 9	2 7	—	—	3 8	4 8
	2 ×3/4	50×20	Rc2	Rc3/4	6 9	3 3	—	—	4 1	4 9
	2 ×1	50×25	Rc2	Rc1	6 9	4 1	—	—	4 4	5 1
	2 ×1 1/4	50×32	Rc2	Rc1 1/4	6 9	5 0	—	—	4 8	5 4
	2 ×1 1/2	50×40	Rc2	Rc1 1/2	6 9	5 6	—	—	5 2	5 5

注1) ○印の呼びはバンド付品。

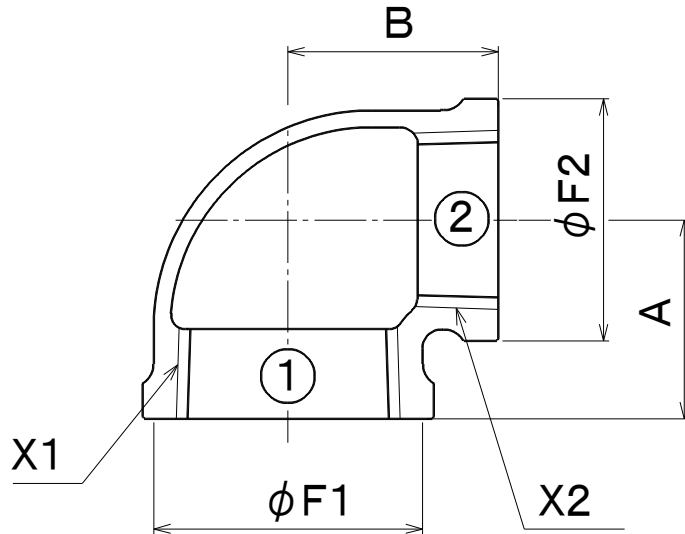
注2) ※印の呼びはJIS B 2301 に規定なし。

注3) 記載内容については予告なく変更することがあります。

記号	部 品 名	材 料	数量	備 考			
	本体	FCMB275-5		黒品は鋳放し 白品はねじ部を除き溶融亜鉛めっき コート品 (1/2 以上) はねじ部を除きエポキシ樹脂コート			
名 称	ねじ込み式可鍛鉄製管継手 径違いエルボ 1/8 ~ 2		略 号	RL (BRL)	適 合 規 格	JIS B 2301	
シーケー金属株式会社			制定日	2000年1月1日	承認	確認	作成
			改定日	2020年5月25日	坂	高倉	熊崎
			版 数	6 版			

(図面番号 N-E-RL1/8~2-6)





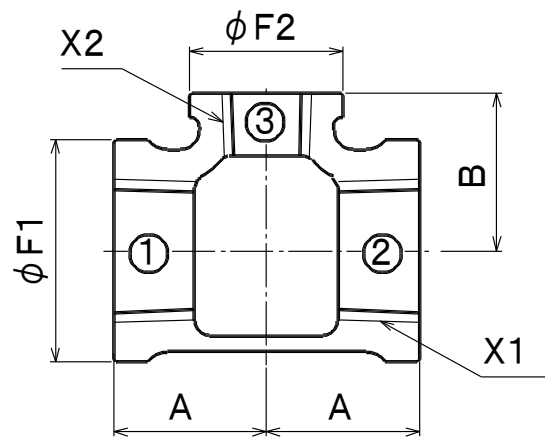
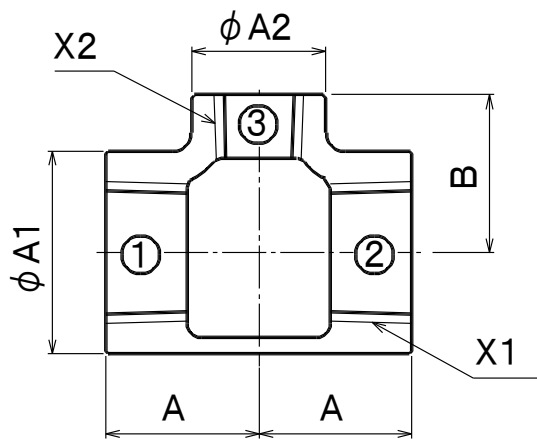
単位 mm

呼び ①×②		ねじ		バンド 外径(約)		中心から端面 までの距離	
(B)	(A)	X 1	X 2	φ F 1	φ F 2	A	B
2 1/2 × 1	65 × 25	Rc2 1/2	Rc1	91	44	48	60
2 1/2 × 1 1/4	65 × 32	Rc2 1/2	Rc1 1/4	91	53	52	62
2 1/2 × 1 1/2	65 × 40	Rc2 1/2	Rc1 1/2	91	60	55	62
2 1/2 × 2	65 × 50	Rc2 1/2	Rc2	91	73	60	65
3 × 1	80 × 25	Rc3	Rc1	105	44	51	68
3 × 1 1/4	80 × 32	Rc3	Rc1 1/4	105	53	55	70
3 × 1 1/2	80 × 40	Rc3	Rc1 1/2	105	60	58	72
3 × 2	80 × 50	Rc3	Rc2	105	73	62	72
3 × 2 1/2	80 × 65	Rc3	Rc2 1/2	105	91	72	75
4 × 2	100 × 50	Rc4	Rc2	133	73	69	87
4 × 2 1/2	100 × 65	Rc4	Rc2 1/2	133	91	78	90
4 × 3	100 × 80	Rc4	Rc3	133	105	83	91
5 × 4	125 × 100	Rc5	Rc4	161	133	100	111

注1) 記載内容については予告なく変更することがあります。

記号	部品名	材料	数量	備考			
	本体	FCMB275-5		黒品は鋳放し 白品はねじ部を除き溶融亜鉛めっき コート品 (1/2 以上) はねじ部を除きエポキシ樹脂コート			
名称	ねじ込み式可鍛鋳鉄製管継手 径違いエルボ 2 1/2 ~ 5		略号	RL	適合規格	JIS B 2301	
シーケー金属株式会社			制定日	2000年1月1日	承認	確認	作成
			改定日	2023年4月1日	坂	高倉	熊崎
			版数	8版			

(図面番号 N-E-RL21/2~5-8)



単位 mm

呼び (B) ①×②×③	ねじ		外径(約)		バンド 外径(約)		中心から端面 までの距離	
	X 1	X 2	φ A 1	φ A 2	φ F 1	φ F 2	A	B
※○ 1/4× 1/4× 1/8	Rc1/4	Rc1/8	—	—	2 2	1 8	1 7	1 9
○ 3/8× 3/8× 1/8	Rc3/8	Rc1/8	—	—	2 6	1 8	1 9	2 1
○ 3/8× 3/8× 1/4	Rc3/8	Rc1/4	2 3	1 9	—	—	2 0	2 2
○ 1/2× 1/2× 1/4	Rc1/2	Rc1/4	2 7	1 9	—	—	2 4	2 4
○ 1/2× 1/2× 3/8	Rc1/2	Rc3/8	2 7	2 3	—	—	2 6	2 5
○ 3/4× 3/4× 1/4	Rc3/4	Rc1/4	3 3	1 9	—	—	2 5	2 7
○ 3/4× 3/4× 3/8	Rc3/4	Rc3/8	3 3	2 3	—	—	2 8	2 8
○ 3/4× 3/4× 1/2	Rc3/4	Rc1/2	3 3	2 7	—	—	2 9	3 0
○ 1 × 1 × 1/4	Rc1	Rc1/4	4 1	1 9	—	—	2 8	3 1
○ 1 × 1 × 3/8	Rc1	Rc3/8	4 1	2 3	—	—	3 0	3 1
○ 1 × 1 × 1/2	Rc1	Rc1/2	4 1	2 7	—	—	3 2	3 3
○ 1 × 1 × 3/4	Rc1	Rc3/4	4 1	3 3	—	—	3 4	3 5

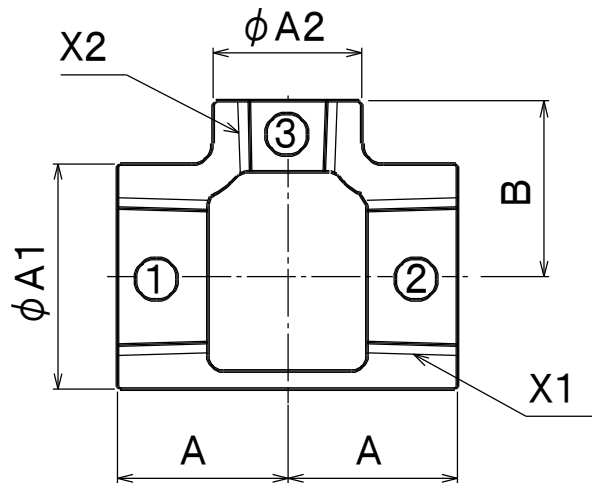
注1) 呼びは②を省略してもよい。(①×③)

注2) ※印の呼びは JIS B 2301 に規定なし。○印の呼びはバンド付品。

注3) 記載内容については予告なく変更することがあります。

記号	部品名	材料	数量	備考		
	本体	FCMB275-5		黒品は鋳放し 白品はねじ部を除き溶融亜鉛めっき コート品 (1/2 以上) はねじ部を除きエポキシ樹脂コート		
名称	ねじ込み式可鍛鋳鉄製管継手 径違い T (枝径だけ異なるもの) 1/4 ~ 1 (枝径の小さいもの)		略号	RT (BRT)	適合規格	JIS B 2301
シーケー金属株式会社			制定日	2000年1月1日	承認	確認
			改定日	2023年4月1日	坂	高倉
			版数	5 版		

(図面番号 N-E-RT1/4~1-5)



単位 mm

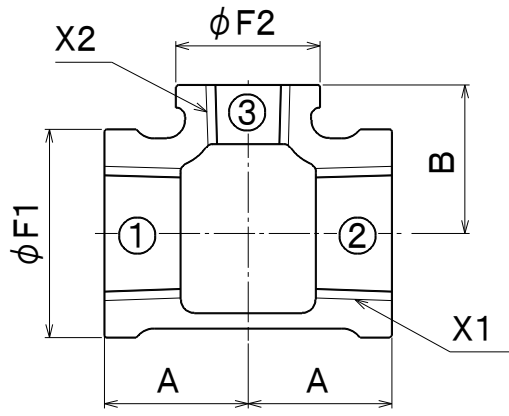
呼び (B) ①×②×③	ねじ		外径(約)		バンド 外径(約)		中心から端面 までの距離	
	X 1	X 2	φ A 1	φ A 2	φ F 1	φ F 2	A	B
11/4×11/4×3/8	Rc11/4	Rc3/8	5 0	2 3	---	---	3 3	3 6
11/4×11/4×1/2	Rc11/4	Rc1/2	5 0	2 7	---	---	3 4	3 8
11/4×11/4×3/4	Rc11/4	Rc3/4	5 0	3 3	---	---	3 8	4 0
11/4×11/4× 1	Rc11/4	Rc1	5 0	4 1	---	---	4 0	4 2
11/2×11/2×3/8	Rc11/2	Rc3/8	5 6	2 3	---	---	3 4	4 0
11/2×11/2×1/2	Rc11/2	Rc1/2	5 6	2 7	---	---	3 5	4 2
11/2×11/2×3/4	Rc11/2	Rc3/4	5 6	3 3	---	---	3 8	4 3
11/2×11/2× 1	Rc11/2	Rc1	5 6	4 1	---	---	4 1	4 5
11/2×11/2×11/4	Rc11/2	Rc11/4	5 6	5 0	---	---	4 5	4 8
2 × 2 × 3/8	Rc2	Rc3/8	6 9	2 3	---	---	3 7	4 6
2 × 2 × 1/2	Rc2	Rc1/2	6 9	2 7	---	---	3 8	4 8
2 × 2 × 3/4	Rc2	Rc3/4	6 9	3 3	---	---	4 1	4 9
2 × 2 × 1	Rc2	Rc1	6 9	4 1	---	---	4 4	5 1
2 × 2 × 11/4	Rc2	Rc11/4	6 9	5 0	---	---	4 8	5 4
2 × 2 × 11/2	Rc2	Rc11/2	6 9	5 6	---	---	5 2	5 5

注1) 呼びは②を省略してもよい。(①×③)

注2) 記載内容については予告なく変更することがあります。

記号	部 品 名	材 料	数 量	備 考				
	本体	FCMB275-5		黒品は鋳放し 白品はねじ部を除き溶融亜鉛めっき コート品 (1/2以上) はねじ部を除きエポキシ樹脂コート				
名 称	ねじ込み式可鍛鉄製管継手 径違いT (枝径だけ異なるもの) 11/4~2 (枝径の小さいもの)		略 号	RT	適 合 規 格	JIS B 2301		
シーケー金属株式会社			制定日	2011年9月1日		承認	確認	作成
			改定日	2023年4月1日		坂	高倉	熊崎
			版 数	3 版				

(図面番号 N-E-RT11/4~2-3)



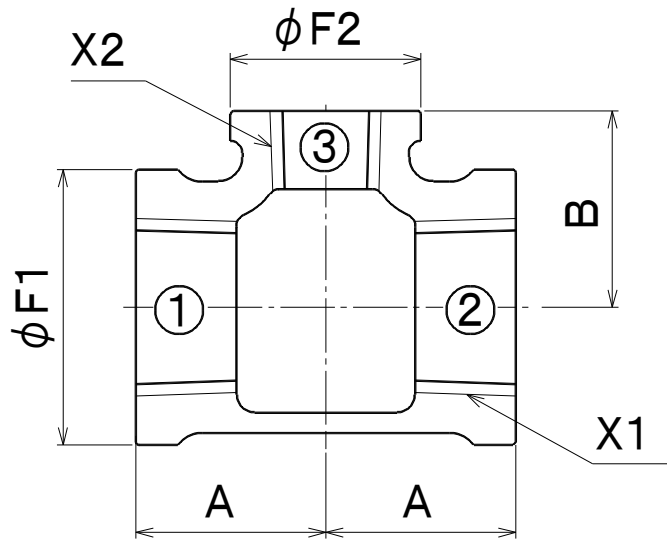
単位 mm

呼び (B) ①×②×③	ねじ		バンド 外径(約)		中心から端面 までの距離	
	X 1	X 2	$\phi F 1$	$\phi F 2$	A	B
21/2×21/2× 1/2	Rc21/2	Rc1/2	9 1	3 0	4 1	5 7
21/2×21/2× 3/4	Rc21/2	Rc3/4	9 1	3 6	4 4	5 8
21/2×21/2× 1	Rc21/2	Rc1	9 1	4 4	4 8	6 0
21/2×21/2×11/4	Rc21/2	Rc11/4	9 1	5 3	5 2	6 2
21/2×21/2×11/2	Rc21/2	Rc11/2	9 1	6 0	5 5	6 2
21/2×21/2× 2	Rc21/2	Rc2	9 1	7 3	6 0	6 5
3 × 3 × 1/2	Rc3	Rc1/2	1 0 5	3 0	4 3	6 5
3 × 3 × 3/4	Rc3	Rc3/4	1 0 5	3 6	4 6	6 6
3 × 3 × 1	Rc3	Rc1	1 0 5	4 4	5 0	6 8
3 × 3 × 11/4	Rc3	Rc11/4	1 0 5	5 3	5 5	7 0
3 × 3 × 11/2	Rc3	Rc11/2	1 0 5	6 0	5 8	7 2
3 × 3 × 2	Rc3	Rc2	1 0 5	7 3	6 2	7 2
3 × 3 × 21/2	Rc3	Rc21/2	1 0 5	9 1	7 2	7 5
4 × 4 × 1/2	Rc4	Rc1/2	1 3 3	3 0	5 0	7 9
4 × 4 × 3/4	Rc4	Rc3/4	1 3 3	3 6	5 4	8 0
4 × 4 × 1	Rc4	Rc1	1 3 3	4 4	5 7	8 3
4 × 4 × 11/4	Rc4	Rc11/4	1 3 3	5 3	6 1	8 6
4 × 4 × 11/2	Rc4	Rc11/2	1 3 3	6 0	6 3	8 6
4 × 4 × 2	Rc4	Rc2	1 3 3	7 3	6 9	8 7
4 × 4 × 21/2	Rc4	Rc21/2	1 3 3	9 1	7 8	9 0
4 × 4 × 3	Rc4	Rc3	1 3 3	1 0 5	8 3	9 1

注1) 呼びは②を省略してもよい。(①×③)  
 注2) 記載内容については予告なく変更することがあります。

記号	部 品 名	材 料	数 量	備 考			
	本体	FCMB275-5		黒品は鋳放し 白品はねじ部を除き熔融亜鉛めっき コート品 (1/2 以上) はねじ部を除きエポキシ樹脂コート			
名 称	ねじ込み式可鍛鋳鉄製管継手 径違いT (枝径だけ異なるもの) 21/2 ~ 4 (枝径の小さいもの)		略 号	RT	適 合 規 格	JIS B 2301	
シーケー金属株式会社			制定日	2000年1月1日	承認	確認	作成
			改定日	2023年4月1日	坂	高倉	熊崎
			版 数	7 版			

(図面番号 N-E-RT21/2~4-7)



単位 mm

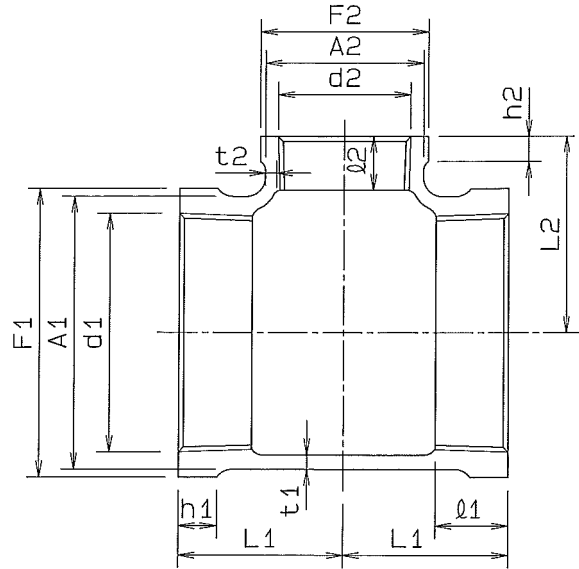
呼び (B) ①×②×③	ねじ		バンド 外径(約)		中心から端面 までの距離	
	X 1	X 2	φ F 1	φ F 2	A	B
5 × 5 × 3/4	Rc5	Rc3/4	1 6 1	3 6	5 5	9 6
5 × 5 × 11/2	Rc5	Rc1 1/2	1 6 1	6 0	6 6	1 0 0
5 × 5 × 2	Rc5	Rc2	1 6 1	7 3	7 2	1 0 3
5 × 5 × 2 1/2	Rc5	Rc2 1/2	1 6 1	9 1	8 1	1 0 5
5 × 5 × 3	Rc5	Rc3	1 6 1	1 0 5	8 7	1 0 7
5 × 5 × 4	Rc5	Rc4	1 6 1	1 3 3	1 0 0	1 1 1
6 × 6 × 1 1/2	Rc6	Rc1 1/2	1 8 9	6 0	7 0	1 1 5
6 × 6 × 2 1/2	Rc6	Rc2 1/2	1 8 9	9 1	8 5	1 1 8
6 × 6 × 3	Rc6	Rc3	1 8 9	1 0 5	9 2	1 2 0
6 × 6 × 4	Rc6	Rc4	1 8 9	1 3 3	1 0 2	1 2 5
6 × 6 × 5	Rc6	Rc5	1 8 9	1 6 1	1 1 6	1 2 8

注1) 呼びは②を省略してもよい。(①×③)

注2) 記載内容については予告なく変更することがあります。

記号	部 品 名	材 料	数 量	備 考			
	本体	FCMB275-5		黒品は鋳放し 白品はねじ部を除き溶融亜鉛めっき コート品 (1/2以上) はねじ部を除きエポキシ樹脂コート			
名 称	ねじ込み式可鍛鋳鉄製管継手 径違い T (枝径だけ異なるもの) 5 ~ 6 (枝径の小さいもの)		略 号	RT	適 用 規 格	JIS B 2301	
シーケー金属株式会社			制 定 日	2000年1月1日	承 認	確 認	作 成
			改 定 日	2023年4月1日	坂	高倉	熊崎
			版 数	5 版			

(図面番号 N-E-RT5~6-5)

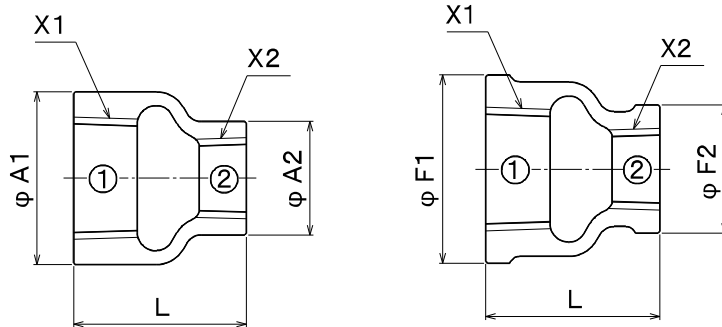


径違いチーzの呼び	長さ		大口径側						小口径側					
	L1	L2	外径 A1	ねじの基準径 d1	ねじ長さ l1	肉厚 t1	バンド径 F1	バンド巾 h1	外径 A2	ねじの基準径 d2	ねじ長さ l2	肉厚 t2	バンド径 F2	バンド巾 h2
3/4 x 3/4 x 1/2	29	30	33	26.441	13	3.0	36	6	27	20.955	11	2.5	30	6
1 x 1 x 1/2	32	33	41	33.249	15	3.0	44	7	27	20.955	11	2.5	30	6
1 x 1 x 3/4	34	35	41	33.249	15	3.0	44	7	33	26.441	13	3.0	36	6
1 1/4 x 1 1/4 x 1/2	34	38	50	41.910	17	3.5	53	8	27	20.955	11	2.5	30	6
1 1/4 x 1 1/4 x 3/4	38	40	50	41.910	17	3.5	53	8	33	26.441	13	3.0	36	6
1 1/4 x 1 1/4 x 1	40	42	50	41.910	17	3.5	53	8	41	33.249	15	3.0	44	7
1 1/2 x 1 1/2 x 1/2	35	42	56	47.803	18	3.5	60	9	27	20.955	11	2.5	30	6
1 1/2 x 1 1/2 x 3/4	38	43	56	47.803	18	3.5	60	9	33	26.441	13	3.0	36	6
1 1/2 x 1 1/2 x 1	41	45	56	47.803	18	3.5	60	9	41	33.249	15	3.0	44	7
1 1/2 x 1 1/2 x 1 1/4	45	48	56	47.803	18	3.5	60	9	50	41.910	17	3.5	53	8
2 x 2 x 1/2	38	48	69	59.614	20	4.0	73	11	27	20.955	11	2.5	30	6
2 x 2 x 3/4	41	49	69	59.614	20	4.0	73	11	33	26.441	13	3.0	36	6
2 x 2 x 1	44	51	69	59.614	20	4.0	73	11	41	33.249	15	3.0	44	7
2 x 2 x 1 1/4	48	54	69	59.614	20	4.0	73	11	50	41.910	17	3.5	53	8
2 x 2 x 1 1/2	52	55	69	59.614	20	4.0	73	11	56	47.803	18	3.5	60	9
2 1/2 x 2 1/2 x 1/2	41	57	86	75.184	23	4.5	91	12	27	26.441	11	2.5	30	6
2 1/2 x 2 1/2 x 3/4	44	58	86	75.184	23	4.5	91	12	33	26.441	13	3.0	36	6
2 1/2 x 2 1/2 x 1	48	60	86	75.184	23	4.5	91	12	41	33.249	15	3.0	44	7
2 1/2 x 2 1/2 x 1 1/4	52	62	86	75.184	23	4.5	91	12	50	41.910	17	3.5	53	8
2 1/2 x 2 1/2 x 1 1/2	55	62	86	75.184	23	4.5	91	12	56	47.803	18	3.5	60	9
2 1/2 x 2 1/2 x 2	60	65	86	75.184	23	4.5	91	12	69	59.614	20	4.0	73	11

径違いチーzの呼び	長さ		大口径側						小口径側					
	L1	L2	外径 A1	ねじの基準径 d1	ねじ長さ l1	肉厚 t1	バンド径 F1	バンド巾 h1	外径 A2	ねじの基準径 d2	ねじ長さ l2	肉厚 t2	バンド径 F2	バンド巾 h2
* 3 x 3 x 1/2	41	64	99	87.884	25	5.0	105	13	27	20.955	11	2.5	30	6
3 x 3 x 3/4	46	66	99	87.884	25	5.0	105	13	33	26.441	13	3.0	36	6
3 x 3 x 1	50	68	99	87.884	25	5.0	105	13	41	33.249	15	3.0	44	7
3 x 3 x 1 1/4	55	70	99	87.884	25	5.0	105	13	50	41.910	17	3.5	53	8
3 x 3 x 1 1/2	58	72	99	87.884	25	5.0	105	13	56	47.803	18	3.5	60	9
3 x 3 x 2	62	72	99	87.884	25	5.0	105	13	69	59.614	20	4.0	73	11
3 x 3 x 2 1/2	72	75	99	87.884	25	5.0	105	13	86	75.184	23	4.5	91	12
* 4 x 4 x 1/2	50	79	127	113.030	28	6.0	133	16	27	20.955	11	2.5	30	6
4 x 4 x 3/4	54	80	127	113.030	28	6.0	133	16	33	26.441	13	3.0	36	6
4 x 4 x 1	58	82	127	113.030	28	6.0	133	16	41	33.249	15	3.0	44	7
4 x 4 x 1 1/4	61	86	127	113.030	28	6.0	133	16	50	41.910	17	3.5	53	8
4 x 4 x 1 1/2	63	87	127	113.030	28	6.0	133	16	56	47.803	18	3.5	60	9
4 x 4 x 2	69	87	127	113.030	28	6.0	133	16	69	59.614	20	4.0	73	11
4 x 4 x 2 1/2	78	90	127	113.030	28	6.0	133	16	86	75.184	23	4.5	91	12
4 x 4 x 3	83	91	127	113.030	28	6.0	133	16	99	87.884	25	5.0	105	13
* 5 x 5 x 1/2	53	92	154	138.430	30	6.5	161	18	27	20.955	11	2.5	30	6
5 x 5 x 3/4	55	96	154	138.430	30	6.5	161	18	33	26.441	13	3.0	36	6
5 x 5 x 1	58	98	154	138.430	30	6.5	161	18	41	33.249	15	3.0	44	7
5 x 5 x 1 1/4	62	100	154	138.430	30	6.5	161	18	50	41.910	17	3.5	53	8
5 x 5 x 1 1/2	66	100	154	138.430	30	6.5	161	18	56	47.803	18	3.5	60	9
5 x 5 x 2	72	103	154	138.430	30	6.5	161	18	69	59.614	20	4.0	73	11
5 x 5 x 2 1/2	81	105	154	138.430	30	6.5	161	18	86	75.184	23	4.5	91	12
5 x 5 x 3	87	107	154	138.430	30	6.5	161	18	99	87.884	25	5.0	105	13
5 x 5 x 4	100	111	154	138.430	30	6.5	161	18	127	113.030	28	6.0	133	16
6 x 6 x 1	64	110	182	163.830	33	7.5	189	20	41	33.249	15	3.0	44	7
6 x 6 x 1 1/4	67	113	182	163.830	33	7.5	189	20	50	41.910	17	3.5	53	8
6 x 6 x 1 1/2	70	116	182	163.830	33	7.5	189	20	56	47.803	18	3.5	60	9
6 x 6 x 2	75	115	182	163.830	33	7.5	189	20	69	59.614	20	4.0	73	11
6 x 6 x 2 1/2	85	118	182	163.830	33	7.5	189	20	86	75.184	23	4.5	91	12
6 x 6 x 3	92	120	182	163.830	33	7.5	189	20	99	87.884	25	5.0	105	13
6 x 6 x 4	102	125	182	163.830	33	7.5	189	20	127	113.030	28	6.0	133	16
6 x 6 x 5	116	128	182	163.830	33	7.5	189	20	154	138.430	30	6.5	161	18

- 注 1) 表面の状態は御指定による。(鍍射し、メッキ、コーティング)  
 2) \*印のついた製品は JIS B 2301規格に規定されていない形状の製品であることを示す。  
 3) 記載内容について予告なく変更することがあります。

△				受注先	品質	材質
△					異文	FCMB27-05
△				型式	図番	硬度
△				BRT		
△				名称	径違いチーz (径径小)	
△				承認	池田	製図
△				検図	坂田	製図
△				客先提出用印作図	製図	齋藤
符号	年月日	図面来歴	変更記事	訂正者	R径	3角法
					FREE	7日
株式会社 リケン 配管機器部					工場図番	KT-227-02



単位 mm

呼び ①×②	ねじ		外径		バンド外径		全長	
	(B)	(A)	X 1	X 2	φ A 1	φ A 2		φ F 1
○ 1/4×1/8	8×6	Rc1/4	Rc1/8	—	—	2 2	1 8	2 5
○ 3/8×1/8	10×6	Rc3/8	Rc1/8	—	—	2 6	1 8	2 8
○ 3/8×1/4	10×8	Rc3/8	Rc1/4	2 3	1 9	—	—	2 8
○ 1/2×1/8	15×6	Rc1/2	Rc1/8	—	—	3 0	1 8	3 4
○ 1/2×1/4	15×8	Rc1/2	Rc1/4	2 7	1 9	—	—	3 4
○ 1/2×3/8	15×10	Rc1/2	Rc3/8	2 7	2 3	—	—	3 4
○ 3/4×1/4	20×8	Rc3/4	Rc1/4	3 3	1 9	—	—	3 8
○ 3/4×3/8	20×10	Rc3/4	Rc3/8	3 3	2 3	—	—	3 8
○ 3/4×1/2	20×15	Rc3/4	Rc1/2	3 3	2 7	—	—	3 8
※ 1 × 1/4	25×8	Rc1	Rc1/4	4 1	1 9	—	—	4 2
※ 1 × 3/8	25×10	Rc1	Rc3/8	4 1	2 3	—	—	4 2
※ 1 × 1/2	25×15	Rc1	Rc1/2	4 1	2 7	—	—	4 2
※ 1 × 3/4	25×20	Rc1	Rc3/4	4 1	3 3	—	—	4 2
※ 11/4×3/8	32×10	Rc11/4	Rc3/8	5 0	2 3	—	—	4 8
※ 11/4×1/2	32×15	Rc11/4	Rc1/2	5 0	2 7	—	—	4 8
※ 11/4×3/4	32×20	Rc11/4	Rc3/4	5 0	3 3	—	—	4 8
※ 11/4×1	32×25	Rc11/4	Rc1	5 0	4 1	—	—	4 8
※ 11/2×1/2	40×15	Rc11/2	Rc1/2	5 6	2 7	—	—	5 2
※ 11/2×3/4	40×20	Rc11/2	Rc3/4	5 6	3 3	—	—	5 2
※ 11/2×1	40×25	Rc11/2	Rc1	5 6	4 1	—	—	5 2
※ 11/2×11/4	40×32	Rc11/2	Rc11/4	5 6	5 0	—	—	5 2
※ 2 × 1/2	50×15	Rc2	Rc1/2	6 9	2 7	—	—	5 8
※ 2 × 3/4	50×20	Rc2	Rc3/4	6 9	3 3	—	—	5 8
※ 2 × 1	50×25	Rc2	Rc1	6 9	4 1	—	—	5 8
※ 2 × 11/4	50×32	Rc2	Rc11/4	6 9	5 0	—	—	5 8
※ 2 × 11/2	50×40	Rc2	Rc11/2	6 9	5 6	—	—	5 8

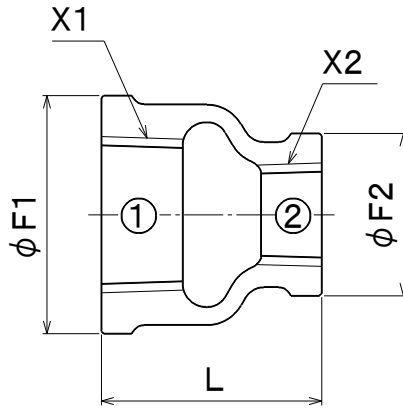
注1) ○印の呼びはバンド付です。

注2) ※印の呼びはJIS B 2301に規定なし。

注3) 記載内容については予告なく変更することがあります。

記号	部 品 名	材 料	数量	備 考			
	本体	FCMB275-5		黒品は鑄放し 白品はねじ部を除き溶融亜鉛めっき コート品 (1/2 以上) はねじ部を除きエポキシ樹脂コート			
名称	ねじ込み式可鍛鑄鉄製管継手 径違いソケット 1/4 ~ 2		略号	RS (BRS)	適合規格	JIS B 2301	
シーケー金属株式会社			制定日	2000年1月1日	承認	確認	作成
			改定日	2021年1月12日	坂	高倉	熊崎
			版数	8版			

(図面番号 N-E-RS1/4~2-8)



単位 mm

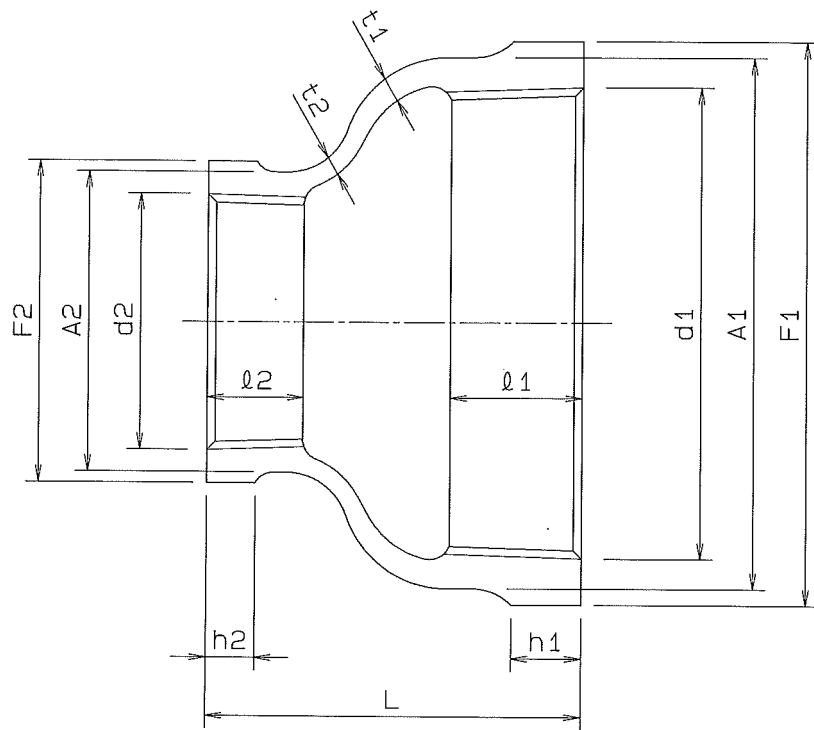
呼び ①×②		ねじ		バンド 外径(約)		全長
(B)	(A)	X 1	X 2	F 1	F 2	L
21/2× 1/2	65×15	Rc21/2	Rc1/2	9 1	3 0	6 2
21/2× 3/4	65×20	Rc21/2	Rc3/4	9 1	3 6	6 2
21/2×1	65×25	Rc21/2	Rc1	9 1	4 4	6 2
21/2×11/4	65×32	Rc21/2	Rc11/4	9 1	5 3	6 2
21/2×11/2	65×40	Rc21/2	Rc11/2	9 1	6 0	6 5
21/2×2	65×50	Rc21/2	Rc2	9 1	7 3	6 5
3 ×3/4	80×20	Rc3	Rc3/4	1 0 5	3 6	7 2
3 ×1	80×25	Rc3	Rc1	1 0 5	4 4	7 2
3 ×11/4	80×32	Rc3	Rc11/4	1 0 5	5 3	6 9
3 ×11/2	80×40	Rc3	Rc11/2	1 0 5	6 0	7 2
3 ×2	80×50	Rc3	Rc2	1 0 5	7 3	7 2
3 ×21/2	80×65	Rc3	Rc21/2	1 0 5	9 1	7 2
4 ×3/4	100×20	Rc4	Rc3/4	1 3 3	3 6	8 5
4 ×1	100×25	Rc4	Rc1	1 3 3	4 4	8 5
4 ×11/4	100×32	Rc4	Rc11/4	1 3 3	5 3	8 5
4 ×11/2	100×40	Rc4	Rc11/2	1 3 3	6 0	8 5
4 ×2	100×50	Rc4	Rc2	1 3 3	7 3	8 5
4 ×21/2	100×65	Rc4	Rc21/2	1 3 3	9 1	8 5
4 ×3	100×80	Rc4	Rc3	1 3 3	1 0 5	8 5
5 ×4	125×100	Rc5	Rc4	1 6 1	1 3 3	9 5
6 ×4	150×100	Rc6	Rc4	1 8 9	1 3 3	1 0 5
6 ×5	150×125	Rc6	Rc5	1 8 9	1 6 1	1 0 5

注) 記載内容については予告なく変更することがあります。

記号	部 品 名	材 料	数量	備 考			
	本体	FCMB275-5		黒品は鋳放し 白品はねじ部を除き溶融亜鉛めっき コート品 (1/2 以上) はねじ部を除きエポキシ樹脂コート			
名 称	ねじ込み式可鍛鋳鉄製管継手 径違いソケット 21/2 ~ 6		略 号	R S	適 合 規 格	JIS B 2301	
シーケー金属株式会社			制定日	2000年1月1日	承認	確認	作成
			改定日	2023年4月1日	坂	高倉	熊崎
			版 数	7 版			

(図面番号 N-E-RS21/2~6-7)



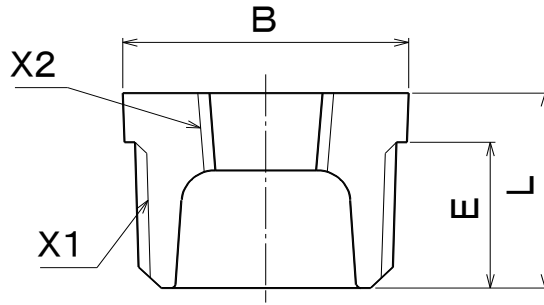


径違いソケットの呼び	長さ L	大口径側						小口径側					
		外径 A1	ねじの基準径 d1	ねじ長さ l1	肉厚 t1	バンド径 F1	バンド巾 h1	外径 A2	ねじの基準径 d2	ねじ長さ l2	肉厚 t2	バンド径 F2	バンド巾 h2
※ 4 × ¾	85	127	113.030	28	6.0	133	16	33	26.441	13	3.0	36	6
※ 4 × 1	85	127	113.030	28	6.0	133	16	41	33.249	15	3.0	44	7
※ 4 × 1¼	85	127	113.030	28	6.0	133	16	50	41.910	17	3.5	53	8
※ 4 × 1½	85	127	113.030	28	6.0	133	16	56	47.803	18	3.5	60	9
4 × 2	85	127	113.030	28	6.0	133	16	69	59.614	20	4.0	73	11
4 × 2½	85	127	113.030	28	6.0	133	16	86	75.184	23	4.5	91	12
4 × 3	85	127	113.030	28	6.0	133	16	99	87.884	25	5.0	105	13
※ 5 × 1¼	95	154	138.430	30	6.5	161	18	50	41.910	17	3.5	53	8
※ 5 × 1½	95	154	138.430	30	6.5	161	18	56	47.803	18	3.5	60	9
※ 5 × 2	95	154	138.430	30	6.5	161	18	69	59.614	20	4.0	73	11
※ 5 × 2½	95	154	138.430	30	6.5	161	18	86	75.184	23	4.5	91	12
5 × 3	95	154	138.430	30	6.5	161	18	99	87.884	25	5.0	105	13
5 × 4	95	154	138.430	30	6.5	161	18	127	113.030	28	6.0	133	16
※ 6 × 1½	105	182	163.830	33	7.5	189	20	56	47.803	18	3.5	60	9
※ 6 × 2	105	182	163.830	33	7.5	189	20	69	59.614	20	4.0	73	11
※ 6 × 2½	105	182	163.830	33	7.5	189	20	86	75.184	23	4.5	91	12
※ 6 × 3	105	182	163.830	33	7.5	189	20	99	87.884	25	5.0	105	13
6 × 4	105	182	163.830	33	7.5	189	20	127	113.030	28	6.0	133	16
6 × 5	105	182	163.830	33	7.5	189	20	154	138.430	30	6.5	161	18

径違いソケットの呼び	長さ L	大口径側						小口径側					
		外径 A1	ねじの基準径 d1	ねじ長さ l1	肉厚 t1	バンド径 F1	バンド巾 h1	外径 A2	ねじの基準径 d2	ねじ長さ l2	肉厚 t2	バンド径 F2	バンド巾 h2
2½ × ½	65	86	75.184	23	4.5	91	12	27	20.955	11	2.5	30	6
2½ × ¾	65	86	75.184	23	4.5	91	12	33	26.441	13	3.0	36	6
2½ × 1	65	86	75.184	23	4.5	91	12	41	33.249	15	3.0	44	7
2½ × 1¼	65	86	75.184	23	4.5	91	12	50	41.910	17	3.5	53	8
2½ × 1½	65	86	75.184	23	4.5	91	12	56	47.803	18	3.5	60	9
2½ × 2	65	86	75.184	23	4.5	91	12	69	59.614	20	4.0	73	11
※ 3 × ½	72	99	87.884	25	5.0	105	13	27	20.955	11	2.5	30	6
3 × ¾	72	99	87.884	25	5.0	105	13	33	26.441	13	3.0	36	6
3 × 1	72	99	87.884	25	5.0	105	13	41	33.249	15	3.0	44	7
3 × 1¼	72	99	87.884	25	5.0	105	13	50	41.910	17	3.5	53	8
3 × 1½	72	99	87.884	25	5.0	105	13	56	47.803	18	3.5	60	9
3 × 2	72	99	87.884	25	5.0	105	13	69	59.614	20	4.0	73	11
3 × 2½	72	99	87.884	25	5.0	105	13	86	75.184	23	4.5	91	12

- 注 1) 表面の状態は御指定による。(鋳放し、メッキ、コーティング)  
 2) ※印のついた製品は JIS B 2301規格に規定されていない形状の製品であることを示す。  
 3) 記載内容について予告なく変更することがあります。

△					受注先	品名		材質
△					型式	図番		FCMB27-05
△					BRS			硬度
△					名称			
△					径違いソケット (バンド付き・2½以上)			
△					客先提出用にて作図	承認	検図	製図
△	年月日	図面来歴	変更記事	訂正者	池田	坂田	齋藤	尺度 FREE 3 角法
株式会社 リケン 配管機器部								2010年 1月 7日
								工場図番 KT-225-02



単位 mm

	呼び		おねじ	めねじ	L	E	二面幅B
	(B)	(A)	X 1	X 2			六角
	1/4×1/8	8×6	R1/4	Rc1/8	18	12.5	17
	3/8×1/8	10×6	R3/8	Rc1/8	19	13.5	21
	3/8×1/4	10×8	R3/8	Rc1/4	19	13.5	21
	1/2×1/8	15×6	R1/2	Rc1/8	22	16.5	26
	1/2×1/4	15×8	R1/2	Rc1/4	22	16.5	26
	1/2×3/8	15×10	R1/2	Rc3/8	22	16.5	26
※	3/4×1/8	20×6	R3/4	Rc1/8	25	18.5	32
	3/4×1/4	20×8	R3/4	Rc1/4	25	18.5	32
	3/4×3/8	20×10	R3/4	Rc3/8	25	18.5	32
	3/4×1/2	20×15	R3/4	Rc1/2	25	18.5	32
	1×1/4	25×8	R1	Rc1/4	28	21	38
	1×3/8	25×10	R1	Rc3/8	28	21	38
	1×1/2	25×15	R1	Rc1/2	28	21	38
	1×3/4	25×20	R1	Rc3/4	28	21	38
	1 1/4×3/8	32×10	R1 1/4	Rc3/8	31	22.5	46
	1 1/4×1/2	32×15	R1 1/4	Rc1/2	31	22.5	46
	1 1/4×3/4	32×20	R1 1/4	Rc3/4	31	22.5	46
	1 1/4×1	32×25	R1 1/4	Rc1	31	22.5	46
※	1 1/2×1/4	40×8	R1 1/2	Rc1/4	33	23	54
	1 1/2×3/8	40×10	R1 1/2	Rc3/8	33	23.5	54
	1 1/2×1/2	40×15	R1 1/2	Rc1/2	33	23.5	54
	1 1/2×3/4	40×20	R1 1/2	Rc3/4	33	23.5	54
	1 1/2×1	40×25	R1 1/2	Rc1	33	23.5	54
	1 1/2×1 1/4	40×32	R1 1/2	Rc1 1/4	33	23.5	54

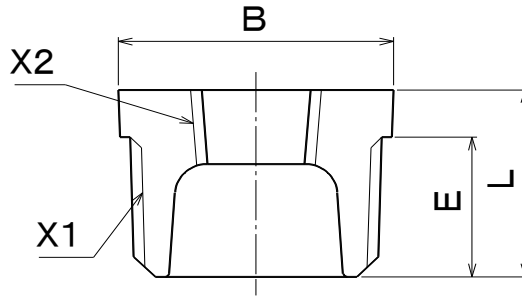
注1) ※印の呼びは JIS B 2301 に規定なし。

注2) JIS B 2301 の規定に従い、おねじの継手端面から基準径の位置までの長さは、必要な締め代が残るように JIS B 0203 の規定より 1 ピッチ前後短くしています。

注3) 記載内容については予告なく変更することがあります。

記号	部品名	材料	数量	備考			
	本体	FCMB275-5		黒品は鑄放し 白品はねじ部を除き溶融亜鉛めっき コート品 (1/2 以上) はねじ部を除きエポキシ樹脂コート			
名称	ねじ込み式可鍛鑄鉄製管継手 ブッシング 1/4 ~ 11/2		略号	Bu	適合規格	JIS B 2301	
シーケー金属株式会社			制定日	2000年1月1日	承認	確認	作成
			改定日	2022年2月11日	坂	高倉	熊崎
			版数	9版			

(図面番号 N-E-Bu1/4~11/2-9)



単位 mm

※	呼び		おねじ	めねじ	L	E	二面幅B
	(B)	(A)	X 1	X 2			八角
2 × 3/8	50×10	R2	Rc3/8	3.7	2.5	6.3	
2 × 1/2	50×15	R2	Rc1/2	3.7	2.6	6.3	
2 × 3/4	50×20	R2	Rc3/4	3.7	2.6	6.3	
2 × 1	50×25	R2	Rc1	3.7	2.6	6.3	
2 × 11/4	50×32	R2	Rc11/4	3.7	2.6	6.3	
2 × 11/2	50×40	R2	Rc11/2	3.7	2.6	6.3	
2 1/2 × 1/2	65×15	R2 1/2	Rc1/2	4.0, 5	2.9, 5	8.0	
2 1/2 × 3/4	65×20	R2 1/2	Rc3/4	4.0, 5	2.9, 5	8.0	
2 1/2 × 1	65×25	R2 1/2	Rc1	4.0, 5	2.9, 5	8.0	
2 1/2 × 1 1/4	65×32	R2 1/2	Rc1 1/4	4.0, 5	2.9, 5	8.0	
2 1/2 × 1 1/2	65×40	R2 1/2	Rc1 1/2	4.0, 5	2.9, 5	8.0	
2 1/2 × 2	65×50	R2 1/2	Rc2	4.0, 5	2.9, 5	8.0	
3 × 1	80×25	R3	Rc1	4.4, 5	3.2	9.5	
3 × 1 1/4	80×32	R3	Rc1 1/4	4.4, 5	3.2	9.5	
3 × 1 1/2	80×40	R3	Rc1 1/2	4.4, 5	3.2	9.5	
3 × 2	80×50	R3	Rc2	4.4, 5	3.2	9.5	
3 × 2 1/2	80×65	R3	Rc2 1/2	4.4, 5	3.4	9.5	
4 × 3/4	100×20	R4	Rc3/4	5.2	4.0	12.0	
4 × 1 1/2	100×40	R4	Rc1 1/2	5.2	4.0	12.0	
4 × 2	100×50	R4	Rc2	5.2	4.0	12.0	
4 × 2 1/2	100×65	R4	Rc2 1/2	5.2	4.0	12.0	
4 × 3	100×80	R4	Rc3	5.2	4.0	12.0	
5 × 4	125×100	R5	Rc4	5.8	4.3	14.5	

注1) ※印の呼びはJIS B 2301 に規定なし。

注2) JIS B 2301 の規定に従い、おねじの継手端面から基準径の位置までの長さは、必要な締め代が残るようにJIS B 0203の規定より1ピッチ前後短くしています。

注3) 記載内容については予告なく変更することがあります。

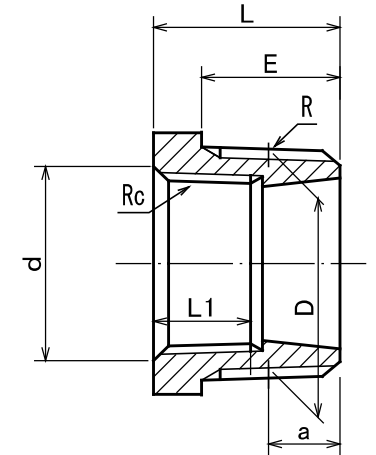
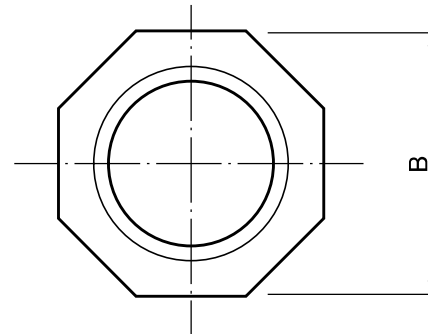
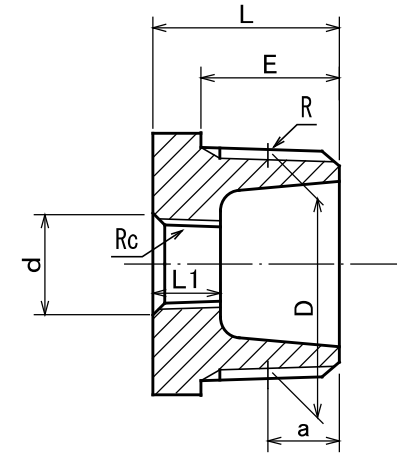
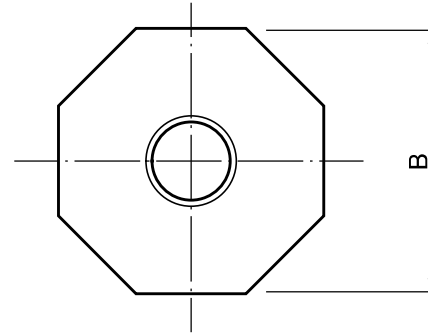
記号	部品名	材料	数量	備考			
	本体	FCMB275-5		黒品は鋳放し 白品はねじ部を除き溶融亜鉛めっき コート品 (1/2 以上) はねじ部を除きエポキシ樹脂コート			
名称	ねじ込み式可鍛鉄製管継手 ブッシング 2 ~ 5		略号	B u	適合規格	JIS B 2301	
シーケー金属株式会社			制定日	2000年 1月 1日	承認	確認	作成
			改定日	2022年 11月 23日	坂	高倉	高田
			版数	8 版			

(図面番号 N-E-Bu2~5-8)

寸法表

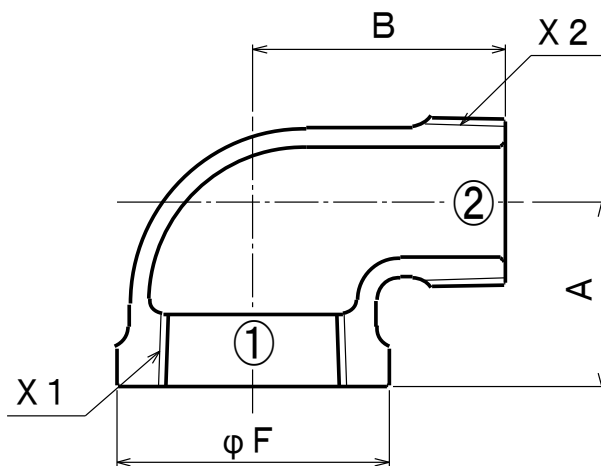
単位 (mm)

呼び径		長さ L	端面～ 角部 長さ E	おねじ			めねじ			二面幅 B
(A)	(B)			呼び R	基準径位置 a	基準径 D	呼び Rc	基準径 d	長さ L1(min)	
65 × 15	21/2 × 1/2	40.5	29.5	R21/2	17.46	75.184	Rc1/2	20.955	11	八角 80
65 × 20	21/2 × 3/4	40.5	29.5	R21/2	17.46	75.184	Rc3/4	26.441	13	80
65 × 25	21/2 × 1	40.5	29.5	R21/2	17.46	75.184	Rc1	33.249	15	80
65 × 32	21/2 × 11/4	40.5	29.5	R21/2	17.46	75.184	Rc11/4	41.910	17	80
65 × 40	21/2 × 11/2	40.5	29.5	R21/2	17.46	75.184	Rc11/2	47.803	18	80
65 × 50	21/2 × 2	40.5	29.5	R21/2	17.46	75.184	Rc2	59.610	20	80
80 × 15	3 × 1/2	44.5	32	R3	20.64	87.884	Rc1/2	20.955	11	95
80 × 20	3 × 3/4	44.5	32	R3	20.64	87.884	Rc3/4	26.441	13	95
80 × 25	3 × 1	44.5	32	R3	20.64	87.884	Rc1	33.249	15	95
80 × 32	3 × 11/4	44.5	32	R3	20.64	87.884	Rc11/4	41.910	17	95
80 × 40	3 × 11/2	44.5	32	R3	20.64	87.884	Rc11/2	47.803	18	95
80 × 50	3 × 2	44.5	32	R3	20.64	87.884	Rc2	59.610	20	95
80 × 65	3 × 21/2	44.5	34	R3	20.64	87.884	Rc21/2	75.184	23	95
100 × 15	4 × 1/2	52	40	R4	25.40	113.030	Rc1/2	20.955	11	120
100 × 20	4 × 3/4	52	40	R4	25.40	113.030	Rc3/4	26.441	13	120
100 × 25	4 × 1	52	40	R4	25.40	113.030	Rc1	33.249	15	120
100 × 32	4 × 11/4	52	40	R4	25.40	113.030	Rc11/4	41.910	17	120
100 × 40	4 × 11/2	52	40	R4	25.40	113.030	Rc11/2	47.803	18	120
100 × 50	4 × 2	52	40	R4	25.40	113.030	Rc2	59.610	20	120
100 × 65	4 × 21/2	52	40	R4	25.40	113.030	Rc21/2	75.184	23	120
100 × 80	4 × 3	52	40	R4	25.40	113.030	Rc3	87.884	25	120
125 × 50	5 × 2	58	43	R5	28.58	138.430	Rc2	59.610	20	145
125 × 65	5 × 21/2	58	43	R5	28.58	138.430	Rc21/2	75.184	23	145
125 × 80	5 × 3	58	43	R5	28.58	138.430	Rc3	87.884	25	145
125 × 100	5 × 4	58	43	R5	28.58	138.430	Rc4	113.030	28	145
150 × 32	6 × 11/4	64	46	R6	28.58	163.830	Rc11/4	41.910	17	170
150 × 40	6 × 11/2	64	46	R6	28.58	163.830	Rc11/2	47.803	18	170
150 × 50	6 × 2	64	46	R6	28.58	163.830	Rc2	59.610	20	170
150 × 80	6 × 3	64	46	R6	28.58	163.830	Rc3	87.884	25	170
150 × 100	6 × 4	64	46	R6	28.58	163.830	Rc4	113.030	28	170



1. 本製品はJIS B 2301「ねじ込み式可鍛鉄製管継手」の規格品です。
2. 表面の状態による種類は、①白品（溶融亜鉛めっき）、②黒品（鑄放し）、③コート品（エポキシ樹脂コーティング）の3種類です。
3. 本製品はRohs II 指令の適合品です。
4. 記載内容は予告無く変更することがあります。

		型 式		呼び径 (A)		JIS認証番号
		B u		65 × 15 ~ 150 × 100		JW0407006
		名 称		ねじ込み式可鍛鉄製管継手		材質
				ブッシング		JIS G 5705 可鍛鉄製品 FCMB275-5
		客先提出用に作図		作図年月日		工場図番
				2020年 9月 29日		KT-236-04
符号	年月日	図面来歴 変更記事		承認	検図	製図
				木村	坂田	金子
株式会社リケン 配管機器事業部						尺 度
						FREE



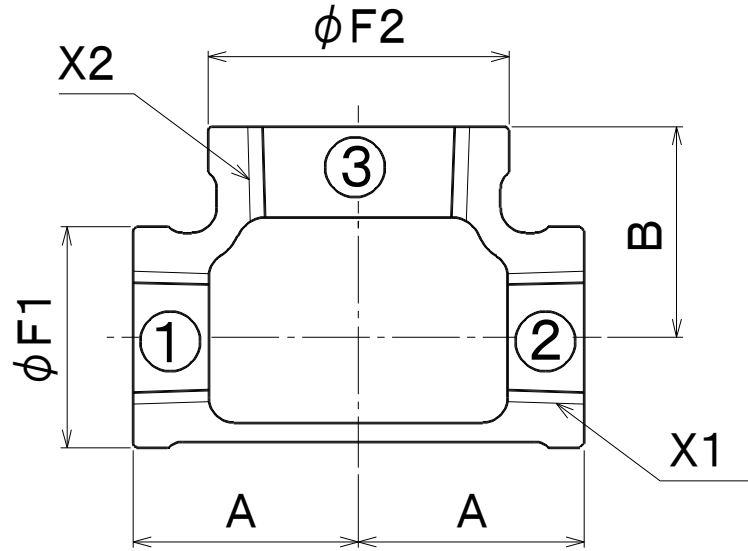
単位 mm

呼び ①×②		めねじ	おねじ	バンド 外径	中心から端面 までの距離	
(B)	(A)	X1	X2	φF	A	B
1/2×3/8	15×10	Rc1/2	R3/8	30	26	37
3/4×1/2	20×15	Rc3/4	R1/2	36	29	44
1×3/4	25×20	Rc1	R3/4	44	34	51

注) 記載内容については予告なく変更することがあります。

記号	部品名	材料	数量	備考			
	本体	FCMB275-5		ねじ部を除き溶融亜鉛めっき			
名称	ねじ込み式可鍛鉄製管継手 径違いめすおすエルボ 1/2~1		略号	RSL	適合規	JIS B 2301	
シーケー金属株式会社			制定日	2008年7月31日	承認	確認	作成
			改定日	2020年8月17日	坂	高倉	熊崎
			版数	4版			

(図面番号 N-E-白 RSL1/2~1-4)



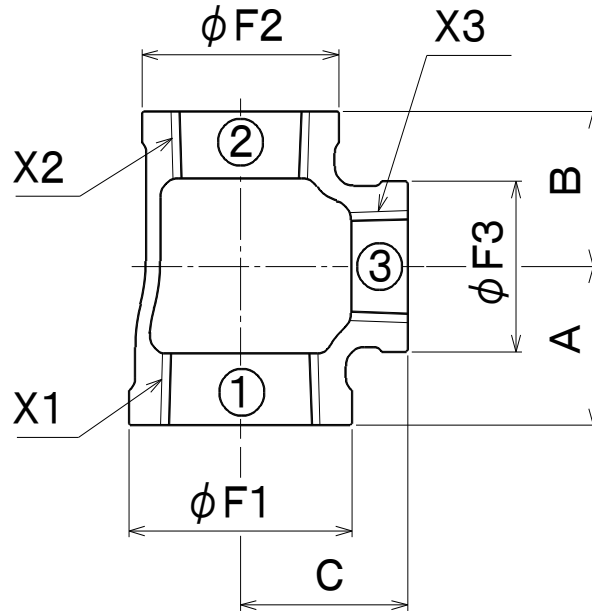
単位 mm

呼び (B) ①×②×③	ねじ		バンド 外径(約)		中心から端面 までの距離	
	X 1	X 2	φ F 1	φ F 2	A	B
1/2× 1/2× 3/4	Rc1/2	Rc3/4	3 0	3 6	3 0	3 0
3/4× 3/4× 1	Rc3/4	Rc1	3 6	4 4	3 5	3 4
3/4× 3/4× 1 1/4	Rc3/4	Rc1 1/4	3 6	5 3	4 0	3 8
1 × 1 × 1 1/4	Rc1	Rc1 1/4	4 4	5 3	4 2	4 0
1 × 1 × 1 1/2	Rc1	Rc1 1/2	4 4	6 0	4 5	4 2
1 × 1 × 2	Rc1	Rc2	4 4	7 3	5 1	4 4
1 1/4× 1 1/4× 1 1/2	Rc1 1/4	Rc1 1/2	5 3	6 0	4 8	4 5
1 1/4× 1 1/4× 2	Rc1 1/4	Rc2	5 3	7 3	5 2	4 8
1 1/2× 1 1/2× 2	Rc1 1/2	Rc2	6 0	7 3	5 4	5 2
1 1/2× 1 1/2× 2 1/2	Rc1 1/2	Rc2 1/2	6 0	9 1	6 2	5 5
2 × 2 × 2 1/2	Rc2	Rc2 1/2	7 3	9 1	6 5	6 0
2 × 2 × 3	Rc2	Rc3	7 3	1 0 5	7 2	6 2
2 1/2× 2 1/2× 3	Rc2 1/2	Rc3	9 1	1 0 5	7 5	7 0

注) 記載内容については予告なく変更することがあります。

記号	部 品 名	材 料	数量	備 考			
	本体	FCMB275-5		ねじ部を除き溶融亜鉛めっき			
名 称	ねじ込み式可鍛鉄製管継手 径違いT(枝径だけ異なるもの) 1/2 ~ 2 1/2 (枝径の大きいもの)		略 号	B R T	適 用 規 格	JIS B 2301	
シーケー金属株式会社			制定日	2000年1月1日	承認	確認	作成
			改定日	2023年4月1日	坂	高倉	熊崎
			版 数	6 版			

(図面番号 N-E-三方T①1/2~21/2-6)



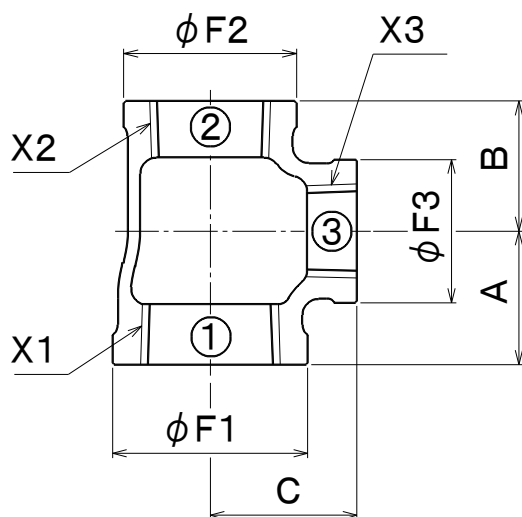
単位 mm

呼び (B) ①×②×③	ねじ			バンド外径(約)			中心から端面までの距離		
	X 1	X 2	X 3	φ F 1	φ F 2	φ F 3	A	B	C
3/4× 1/2× 3/4	Rc3/4	Rc1/2	Rc3/4	3 6	3 0	3 6	3 2	3 0	3 2
1 × 1/2× 1	Rc1	Rc1/2	Rc1	4 4	3 0	4 4	3 8	3 4	3 8
1 × 3/4× 1	Rc1	Rc3/4	Rc2	4 4	3 6	4 4	3 8	3 5	3 8
11/4× 3/4× 11/4	Rc11/4	Rc3/4	Rc11/4	5 3	3 6	5 3	4 6	4 0	4 6
11/4× 1 × 11/4	Rc11/4	Rc1	Rc11/4	5 3	4 4	5 3	4 6	4 2	4 6
11/2× 3/4× 11/2	Rc11/2	Rc3/4	Rc11/2	6 0	3 6	6 0	4 8	4 3	4 8
11/2× 1 × 11/2	Rc11/2	Rc1	Rc11/2	6 0	4 4	6 0	4 8	4 5	4 8
11/2× 11/4× 11/2	Rc11/2	Rc11/4	Rc11/2	6 0	5 3	6 0	4 8	4 8	4 8
2 × 3/4× 2	Rc2	Rc3/4	Rc2	7 3	3 6	7 3	5 7	4 9	5 7
2 × 1 × 2	Rc2	Rc1	Rc2	7 3	4 4	7 3	5 7	5 2	5 7
2 × 11/4× 2	Rc2	Rc11/4	Rc2	7 3	5 3	7 3	5 7	5 4	5 7
2 × 11/2× 2	Rc2	Rc11/2	Rc2	7 3	6 0	7 3	5 7	5 5	5 7
21/2× 11/2× 21/2	Rc21/2	Rc11/2	Rc21/2	9 1	6 0	9 1	6 9	6 2	6 9
21/2× 2 × 21/2	Rc21/2	Rc2	Rc21/2	9 1	7 3	9 1	6 9	6 5	6 9
3 × 2 × 3	Rc3	Rc2	Rc3	1 0 5	7 3	1 0 5	7 8	7 2	7 8

注) 記載内容については予告なく変更することがあります。

記号	部 品 名	材 料	数量	備 考			
	本体	FCMB275-5		ねじ部を除き溶融亜鉛めっき			
名称	ねじ込み式可鍛鉄製管継手 径違いT(通しの異なるもの) 1/2 ~ 3 (通しだけが異なるもの)		略号	B R T	適合規格	JIS B 2301	
シーケー金属株式会社			制定日	2000年1月1日	承認	確認	作成
			改定日	2023年4月1日	坂	高倉	熊崎
			版数	7版			

(図面番号 N-E-白三方T②1/2~3-7)



単位 mm

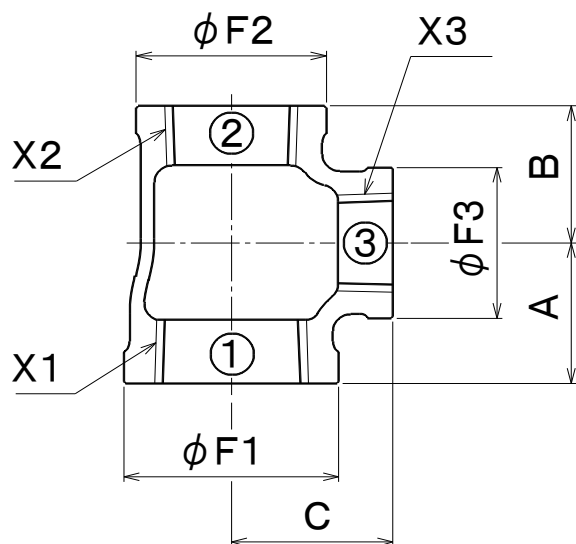
呼び (B) ①×②×③	ねじ			バンド外径(約)			中心から端面までの距離		
	X 1	X 2	X 3	$\phi F 1$	$\phi F 2$	$\phi F 3$	A	B	C
3/4× 1/2× 1/2	Rc3/4	Rc1/2	Rc1/2	3.6	3.0	3.0	3.0	2.7	3.0
1 × 1/2× 1/2	Rc1	Rc1/2	Rc1/2	4.4	3.0	3.0	3.2	2.7	3.3
1 × 3/4× 1/2	Rc1	Rc3/4	Rc1/2	4.4	3.6	3.0	3.2	2.9	3.3
1 × 3/4× 3/4	Rc1	Rc3/4	Rc3/4	4.4	3.6	3.6	3.4	3.2	3.5
1 1/4× 3/4× 3/4	Rc1 1/4	Rc3/4	Rc3/4	5.3	3.6	3.6	3.7	3.2	4.0
1 1/4× 1 × 1/2	Rc1 1/4	Rc1	Rc1/2	5.3	4.4	3.0	3.4	3.2	3.8
1 1/4× 1 × 3/4	Rc1 1/4	Rc1	Rc3/4	5.3	4.4	3.6	3.7	3.4	4.0
1 1/4× 1 × 1	Rc1 1/4	Rc1	Rc1	5.3	4.4	4.4	4.0	3.8	4.2
1 1/4× 1 × 1 1/2	Rc1 1/4	Rc1	Rc1 1/2	5.3	4.4	6.0	4.8	4.5	4.5
1 1/4× 1 × 2	Rc1 1/4	Rc1	Rc2	5.3	4.4	7.3	5.4	5.1	4.8
1 1/2× 3/4× 3/4	Rc1 1/2	Rc3/4	Rc3/4	6.0	3.6	3.6	3.8	3.2	4.3
1 1/2× 1 × 1	Rc1 1/2	Rc1	Rc1	6.0	4.4	4.4	4.1	3.7	4.5
1 1/2× 1 × 1 1/4	Rc1 1/2	Rc1	Rc1 1/4	6.0	4.4	5.3	4.5	4.2	4.8
1 1/2× 1 × 2	Rc1 1/2	Rc1	Rc2	6.0	4.4	7.3	5.5	5.1	5.2
1 1/2× 1 1/4× 1/2	Rc1 1/2	Rc1 1/4	Rc1/2	6.0	5.3	3.0	3.5	3.4	4.2
1 1/2× 1 1/4× 3/4	Rc1 1/2	Rc1 1/4	Rc3/4	6.0	5.3	3.6	3.8	3.8	4.3
1 1/2× 1 1/4× 1	Rc1 1/2	Rc1 1/4	Rc1	6.0	5.3	4.4	4.1	4.0	4.5
1 1/2× 1 1/4× 1 1/4	Rc1 1/2	Rc1 1/4	Rc1 1/4	6.0	5.3	5.3	4.5	4.4	4.8
1 1/2× 1 1/4× 2	Rc1 1/2	Rc1 1/4	Rc2	6.0	5.3	7.3	5.5	5.4	5.2

注) 記載内容については予告なく変更することがあります。

記号	部品名	材料	数量	備考			
	本体	FCMB275-5		ねじ部を除き溶融亜鉛めっき			
名称	ねじ込み式可鍛鉄製管継手 径違いT(通しの異なるもの) 3/4 ~ 1 1/2 (枝径と通しとが異なるもの)		略号	BRT	適合規格	JIS B 2301	
	シーケー金属株式会社		制定日	2000年1月1日	承認	確認	作成
			改定日	2023年4月1日	坂	高倉	熊崎
版数	7版						

(図面番号 N-E-白三方T③3/4~11/2-7)





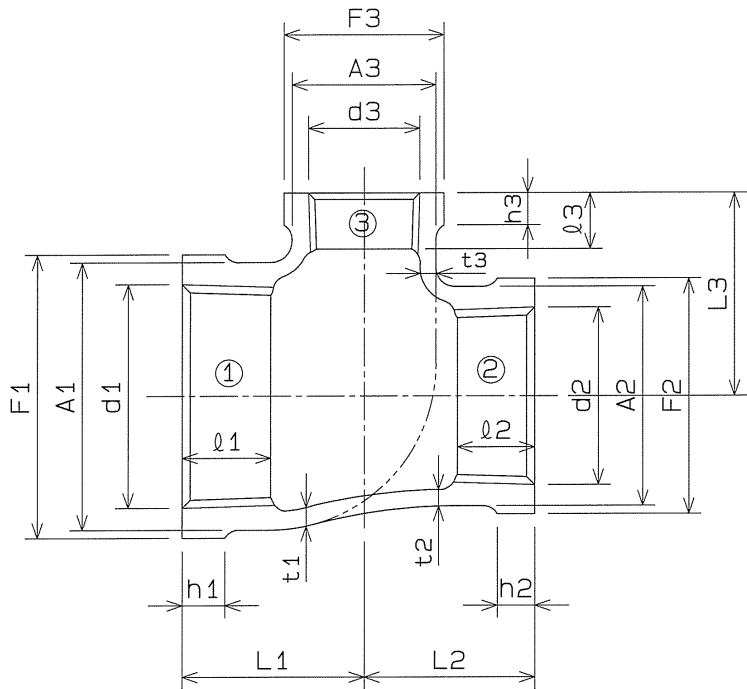
単位 mm

呼び (B) ①×②×③	ねじ			バンド外径(約)			中心から端面までの距離		
	X 1	X 2	X 3	$\phi F 1$	$\phi F 2$	$\phi F 3$	A	B	C
2 × 1 × 1	Rc2	Rc1	Rc1	7 3	4 4	4 4	4 4	3 8	5 1
2 × 1 × 11/4	Rc2	Rc1	Rc11/4	7 3	4 4	5 3	4 8	4 2	5 4
2 × 1 × 11/2	Rc2	Rc1	Rc11/2	7 3	4 4	6 0	5 2	4 5	5 5
2 × 11/4 × 1	Rc2	Rc11/4	Rc1	7 3	5 3	4 4	4 4	4 0	5 1
2 × 11/4 × 11/4	Rc2	Rc11/4	Rc11/4	7 3	5 3	5 3	4 8	4 6	5 4
2 × 11/4 × 11/2	Rc2	Rc11/4	Rc11/2	7 3	5 3	6 0	5 2	4 8	5 5
2 × 11/4 × 21/2	Rc2	Rc11/4	Rc21/2	7 3	5 3	9 1	6 5	6 2	6 0
2 × 11/2 × 1/2	Rc2	Rc11/2	Rc1/2	7 3	6 0	3 0	3 8	3 5	4 8
2 × 11/2 × 3/4	Rc2	Rc11/2	Rc3/4	7 3	6 0	3 6	4 1	3 8	5 0
2 × 11/2 × 1	Rc2	Rc11/2	Rc1	7 3	6 0	4 4	4 5	4 2	5 2
2 × 11/2 × 11/4	Rc2	Rc11/2	Rc11/4	7 3	6 0	5 3	4 9	4 6	5 4
2 × 11/2 × 11/2	Rc2	Rc11/2	Rc11/2	7 3	6 0	6 0	5 2	4 8	5 5
2 × 11/2 × 21/2	Rc2	Rc11/2	Rc21/2	7 3	6 0	9 1	6 5	6 2	6 0
21/2 × 11/2 × 2	Rc21/2	Rc11/2	Rc2	9 1	6 0	7 3	6 0	5 5	6 5
21/2 × 11/2 × 11/2	Rc21/2	Rc11/2	Rc11/2	9 1	6 0	6 0	5 5	4 8	6 2
21/2 × 2 × 1	Rc21/2	Rc2	Rc1	9 1	7 3	4 4	4 8	4 4	6 0
21/2 × 2 × 11/4	Rc21/2	Rc2	Rc11/4	9 1	7 3	5 3	5 2	4 8	6 2
21/2 × 2 × 11/2	Rc21/2	Rc2	Rc11/2	9 1	7 3	6 0	5 5	5 2	6 2
21/2 × 2 × 2	Rc21/2	Rc2	Rc2	9 1	7 3	7 3	6 0	5 7	6 5
3 × 2 × 2	Rc3	Rc2	Rc2	1 0 5	7 3	7 3	6 2	5 7	7 2
3 × 21/2 × 11/2	Rc3	Rc21/2	Rc21/2	1 0 5	9 1	6 0	5 8	5 5	7 2
3 × 21/2 × 2	Rc3	Rc21/2	Rc2	1 0 5	9 1	7 3	6 2	6 0	7 2
3 × 21/2 × 21/2	Rc3	Rc21/2	Rc21/2	1 0 5	9 1	9 1	7 2	6 9	7 5

注) 記載内容については予告なく変更することがあります。

記号	部 品 名	材 料	数量	備 考				
	本体	FCMB275-5		ねじ部を除き溶融亜鉛めっき				
名 称	ねじ込み式可鍛鉄製管継手 径違いT(通しの異なるもの) 2~3 (枝径と通しとが異なるもの)		略 号	B R T	適 合 規 格	JIS B 2301		
	シーケー金属株式会社					制定日	2000年1月1日	承認
改定日			2023年4月1日	坂	高倉	熊崎		
版 数			11 版					

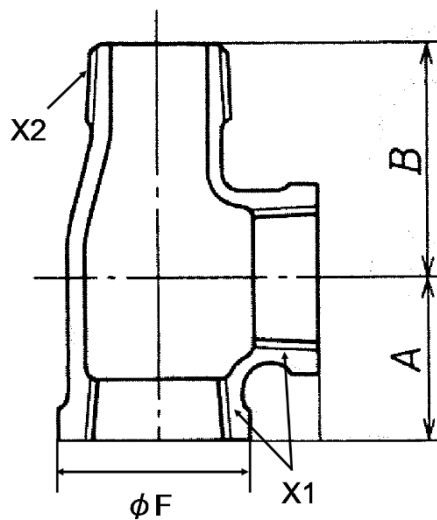
(図面番号 N-E-三方T③2~3-11)



径違いチーzの呼び ①×②×③	長さ			通し 側 径 大 ①						通し 側 径 小 ②						枝 管 側 ③					
				外径	ねじの基準径	ねじ長さ	肉厚	バンド径	バンド巾	外径	ねじの基準径	ねじ長さ	肉厚	バンド径	バンド巾	外径	ねじの基準径	ねじ長さ	肉厚	バンド径	バンド巾
	L1	L2	L3	A1	d1	l1	t1	F1	h1	A2	d2	l2	t2	F2	h2	A3	d3	l3	t3	F3	h3
1 x 3/4 x 1/2	32	29	33	41	33.249	15	3.0	44	7	33	26.441	13	3.0	36	6	27	20.955	11	2.5	30	6
1 1/4 x 1/2 x 3/4	37	30	40	50	41.910	17	3.5	53	8	27	20.955	11	2.5	30	6	33	26.441	13	3.0	36	6
1 1/4 x 1 x 1/2	34	32	38	50	41.910	17	3.5	53	8	41	33.249	15	3.0	44	7	27	20.955	11	2.5	30	6
1 1/4 x 1 x 3/4	37	34	40	50	41.910	17	3.5	53	8	41	33.249	15	3.0	44	7	33	26.441	13	3.0	36	6
1 1/4 x 1 x 1 1/2	48	45	45	50	41.910	17	3.5	53	8	41	33.249	15	3.0	44	7	56	47.803	18	3.5	60	9
1 1/4 x 1 x 2	54	51	48	50	41.910	17	3.5	53	8	41	33.249	15	3.0	44	7	69	59.614	20	4.0	73	11
1 1/2 x 3/4 x 1	41	35	45	56	47.803	18	3.5	60	9	33	26.441	13	3.0	36	6	41	33.249	15	3.0	44	7
1 1/2 x 1 x 1 1/4	45	42	48	56	47.803	18	3.5	60	9	41	33.249	15	3.0	44	7	50	41.910	17	3.5	53	8
1 1/2 x 1 x 2	55	51	52	56	47.803	18	3.5	60	9	41	33.249	15	3.0	44	7	69	59.614	20	4.0	73	11
1 1/2 x 1 1/4 x 1/2	35	34	42	56	47.803	18	3.5	60	9	50	41.910	17	3.5	53	8	27	20.955	11	2.5	30	6
1 1/2 x 1 1/4 x 3/4	38	38	43	56	47.803	18	3.5	60	9	50	41.910	17	3.5	53	8	33	26.441	13	3.0	36	6
1 1/2 x 1 1/4 x 1	41	40	45	56	47.803	18	3.5	60	9	50	41.910	17	3.5	53	8	41	33.249	15	3.0	44	7
1 1/2 x 1 1/4 x 2	55	54	52	56	47.803	18	3.5	60	9	50	41.910	17	3.5	53	8	69	59.614	20	4.0	73	11
2 x 1 x 1 1/4	48	42	54	69	59.614	20	4.0	73	11	41	33.249	15	3.0	44	7	50	41.910	17	3.5	53	8
2 x 1 x 1 1/2	52	45	55	69	59.614	20	4.0	73	11	41	33.249	15	3.0	44	7	56	47.803	18	3.5	60	9
2 x 1 1/4 x 1	44	40	51	69	59.614	20	4.0	73	11	50	41.910	17	3.5	53	8	41	33.249	15	3.0	44	7
2 x 1 1/4 x 1 1/2	52	48	55	69	59.614	20	4.0	73	11	50	41.910	17	3.5	53	8	56	47.803	18	3.5	60	9
2 x 1 1/2 x 1/2	38	35	48	69	59.614	20	4.0	73	11	56	47.803	18	3.5	60	9	27	20.955	11	2.5	30	6
2 x 1 1/2 x 3/4	41	28	49	69	59.614	20	4.0	73	11	56	47.803	18	3.5	60	9	33	26.441	13	3.0	36	6
2 x 1 1/2 x 1	44	41	51	69	59.614	20	4.0	73	11	56	47.803	18	3.5	60	9	41	33.249	15	3.0	44	7
2 x 1 1/2 x 1 1/4	48	45	54	69	59.614	20	4.0	73	11	56	47.803	18	3.5	60	9	50	41.910	17	3.5	53	8
2 x 1 1/4 x 2 1/2	65	62	60	69	59.614	20	4.0	73	11	50	41.910	17	3.5	53	8	86	75.184	23	4.5	91	12
2 x 1 1/2 x 2 1/2	65	62	60	69	59.614	20	4.0	73	11	56	47.803	18	3.5	60	9	86	75.184	23	4.5	91	12
* 2 1/2 x 1 1/2 x 1 1/4	52	45	62	86	75.184	23	4.5	91	12	56	47.803	18	3.5	60	9	50	41.910	17	3.5	53	8
2 1/2 x 1 1/2 x 2	60	55	65	86	75.184	23	4.5	91	12	56	47.803	18	3.5	60	9	69	59.614	20	4.0	73	11
2 1/2 x 2 x 1	48	44	61	86	75.184	23	4.5	91	12	69	59.614	20	4.0	73	11	41	33.249	15	3.0	44	7
2 1/2 x 2 x 1 1/4	52	48	62	86	75.184	23	4.5	91	12	69	59.614	20	4.0	73	11	50	41.910	17	3.5	53	8
2 1/2 x 2 x 1 1/2	55	52	62	86	75.184	23	4.5	91	12	69	59.614	20	4.0	73	11	56	47.803	18	3.5	60	9
3 x 2 1/2 x 2	62	59	72	99	87.884	25	5.0	105	13	86	75.184	23	4.5	91	12	69	59.614	20	4.0	73	11

- 注 1) 表面の状態は御指定による。(鑄放し、メッキ、コーティング)  
 2) \*印のついた製品は JIS B 2301規格に規定されていない形状であることを示します。  
 3) 記載内容について予告なく変更することがあります。

△					受注先	異文			材質	
△					型式	図番			硬度	
△					BRT					
△					名称	径違いチーz (三方径違い)				
△					客先提出用印作図	承認	検図	製図	R度	3 角法
△	符号	年月日	図面来歴	変更記事	訂正者	星野	坂田	齋藤	FREE	2015年 2月 12日
	株式会社 リケン 配管機器事業部								工場図番	KT-230-03



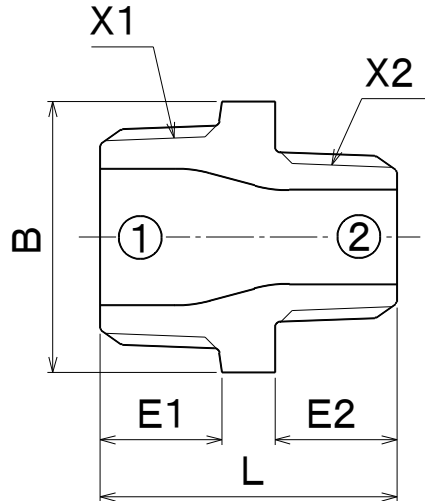
単位 mm

呼び		めねじ	おねじ	バンド 外径(約)	中心から端面 までの距離	
(B)	(A)	X1	X2	$\phi F$	A	B
3/8	10	Rc3/8	R3/8	26	23	35
1/2	15	Rc1/2	R1/2	30	27	40
3/4	20	Rc3/4	R3/4	36	32	47

注) 記載内容については予告なく変更することがあります。

記号	部品名	材料	数量	備考			
	本体	FCMB275-5		ねじ部を除き溶融亜鉛めっき			
名称	ねじ込み式可鍛鉄製管継手 めすおすチー3/8~3/4		略号	ST	適合規格	JIS B 2301	
シーケー金属株式会社			制定日	2008年7月3日	承認	確認	作成
			改定日	2023年4月1日	坂	高倉	熊崎
			版数	3版			

(図面番号 N-E-白 ST3/8~3/4-3)



単位 mm

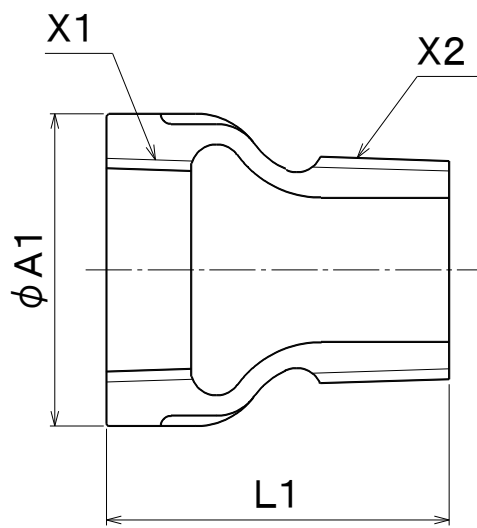
呼び ①×②		ねじ		L	E1	E2	二面幅 B	
(B)	(A)	X1	X2				六角	八角
3/8×1/4	10×8	R3/8	R1/4	3.8	1.4	1.5	2.1	—
1/2×1/4	15×8	R1/2	R1/4	3.8	1.6	1.4	2.6	—
1/2×3/8	15×10	R1/2	R3/8	4.0	1.6	1.4	2.6	—
3/4×3/8	20×10	R3/4	R3/8	4.2	1.8	1.5	3.2	—
3/4×1/2	20×15	R3/4	R1/2	4.6	1.8	1.7	3.2	—
1×3/8	25×10	R1	R3/8	4.5	2.0	1.5	3.8	—
1×1/2	25×15	R1	R1/2	5.0	2.0	1.8	3.8	—
1×3/4	25×20	R1	R3/4	5.1	2.0	1.9	3.8	—
1 1/4×3/4	32×20	R1 1/4	R3/4	5.2	2.2	1.9	4.6	—
1 1/4×1	32×25	R1 1/4	R1	5.5	2.2	2.1	4.6	—
1 1/2×3/4	40×20	R1 1/2	R3/4	5.5	2.3	2.0	5.4	—
1 1/2×1	40×25	R1 1/2	R1	5.9	2.4	2.1	5.4	—
1 1/2×1 1/4	40×32	R1 1/2	R1 1/4	6.0	2.4	2.2	5.4	—
2×3/4	50×20	R2	R3/4	5.9	2.6	2.0	—	6.3
2×1	50×25	R2	R1	6.4	2.6	2.2	—	6.3
2×1 1/4	50×32	R2	R1 1/4	6.3	2.7	2.4	—	6.3
2×1 1/2	50×40	R2	R1 1/2	6.5	2.5	2.4	—	6.3

注1) JIS B 2301の規定に従い、おねじの継手端面から基準径の位置までの長さは、必要な締め代が残るようにJIS B 0203の規定より1ピッチ前後短くしています。

注2) 記載内容については予告なく変更することがあります。

記号	部品名	材料	数量	備考				
	本体	FCMB275-5		ねじ部を除き溶融亜鉛めっき				
名称	ねじ込み式可鍛鋳鉄製管継手 径違いニップル 3/8 ~ 2		略号	RNi	適合規格	JIS B 2301		
シーケー金属株式会社			制定日	2000年1月1日	承認	確認	作成	
			改定日	2022年2月11日	坂	高倉	熊崎	
			版数	9版				

(図面番号 N-E-白 RNi 3/8~2-9)



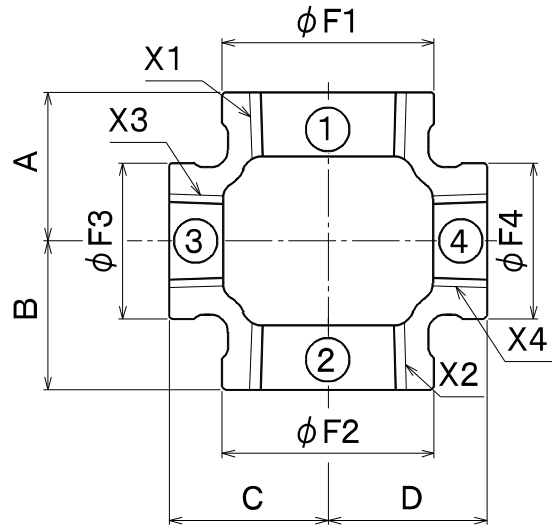
単位 mm

呼び		めねじ	おねじ	外径(約)	全長
(B)	(A)	X 1	X 2	$\phi A 1$	L 1
3/8	10	Rc3/8	R3/8	23	34
1/2	15	Rc1/2	R1/2	27	40

注) 記載内容については予告なく変更することがあります。

記号	部品名	材料	数量	備考			
	本体	FCMB275-5		ねじ部を除き溶融亜鉛めっき			
名称	ねじ込み式可鍛鉄製管継手 めすおすソケット 3/8~1/2		略号	XS	適口規格	JIS B 2301	
シーケー金属株式会社			制定日	2000年1月1日	承認	確認	作成
			改定日	2023年4月1日	坂	高倉	熊崎
			版数	6版			

(図面番号 N-E-白 XS 3/8~1/2-6)



単位 mm

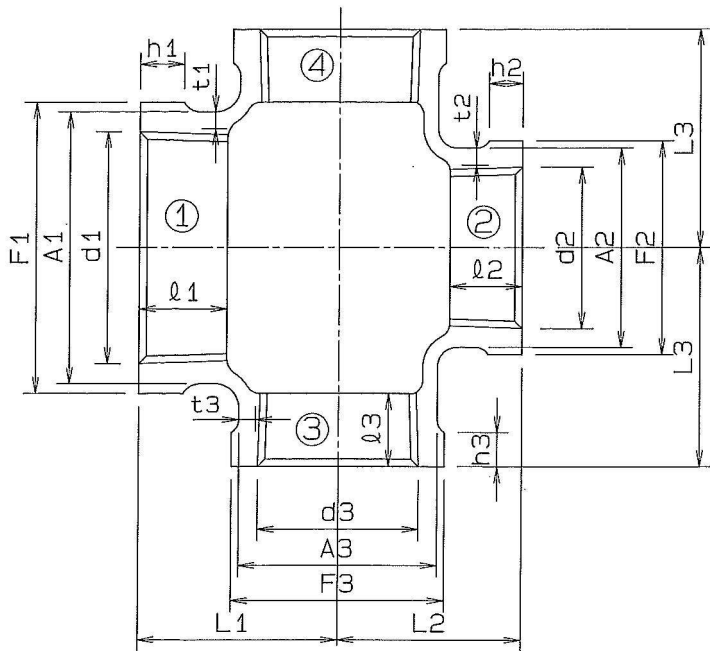
呼び (B) ①×②×③×④	ねじ				バンド 外径(約)				中心から端面 までの距離			
	X1	X2	X3	X4	φF1	φF2	φF3	φF4	A	B	C	D
1×1×3/4×3/4	Rc1	Rc1	Rc3/4	Rc3/4	44	44	36	36	34	34	35	35
11/4×1×3/4×3/4	Rc11/4	Rc1	Rc3/4	Rc3/4	53	44	36	36	37	34	40	40
11/4×1×1×3/4	Rc11/4	Rc1	Rc1	Rc3/4	53	44	44	36	40	38	42	40
11/4×1×1×1	Rc11/4	Rc1	Rc1	Rc1	53	44	44	44	40	38	42	42
11/4×11/4×3/4×3/4	Rc11/4	Rc11/4	Rc3/4	Rc3/4	53	53	36	36	38	38	40	40
11/2×1×3/4×3/4	Rc11/2	Rc1	Rc3/4	Rc3/4	60	44	36	36	38	34	43	43
11/2×1×1×3/4	Rc11/2	Rc1	Rc1	Rc3/4	60	44	44	36	41	37	45	43
11/2×1×1×1	Rc11/2	Rc1	Rc1	Rc1	60	44	44	44	41	37	45	45
11/2×11/4×3/4×3/4	Rc11/2	Rc11/4	Rc3/4	Rc3/4	60	53	36	36	38	38	43	43
11/2×11/4×1×3/4	Rc11/2	Rc11/4	Rc1	Rc3/4	60	53	44	36	41	40	45	43
11/2×11/4×1×1	Rc11/2	Rc11/4	Rc1	Rc1	60	53	44	44	41	40	45	45
11/2×11/2×3/4×3/4	Rc11/2	Rc11/2	Rc3/4	Rc3/4	60	60	36	36	38	38	43	43
11/2×11/2×1×1	Rc11/2	Rc11/2	Rc1	Rc1	60	60	44	44	41	41	45	45
2×11/4×1×1	Rc2	Rc11/4	Rc1	Rc1	73	53	44	44	44	40	51	51
2×11/2×3/4×3/4	Rc2	Rc11/2	Rc3/4	Rc3/4	73	60	36	36	41	38	50	50
2×11/2×1×1	Rc2	Rc11/2	Rc1	Rc1	73	60	44	44	45	42	52	52
2×11/2×11/4×1	Rc2	Rc11/2	Rc11/4	Rc1	73	60	53	44	49	46	54	52
2×2×3/4×3/4	Rc2	Rc2	Rc3/4	Rc3/4	73	73	36	36	41	41	49	49
2×2×1×1	Rc2	Rc2	Rc1	Rc1	73	73	44	44	44	44	51	51
2×2×11/4×1	Rc2	Rc2	Rc11/4	Rc1	73	73	53	44	48	48	54	51
※ 2×2×11/2×11/4	Rc2	Rc2	Rc11/2	Rc11/4	73	73	60	53	52	52	55	54
2×2×11/2×11/2	Rc2	Rc2	Rc11/2	Rc11/2	73	73	60	60	52	52	55	55

注1) ※印の呼びは JIS B 2301 に規定なし。(一財)日本消防設備安全センターの認定品 (PJ-163号) です。

注2) 記載内容については予告なく変更することがあります。

記号	部品名	材料	数量	備考				
1	本体	FCMB275-5	1	ねじ部を除き溶融亜鉛めっき				
名称	ねじ込み式可鍛鉄製管継手 バンド付 径違いクロス 1 ~ 2		略号	BRCr	適合規格	JIS B 2301		
シーケー金属株式会社			制定日	2000年1月1日	承認	確認	作成	
			改定日	2023年1月26日	坂	高倉	原	
			版数	7版				

(図面番号 N-E-白 BRCr1~2-7)



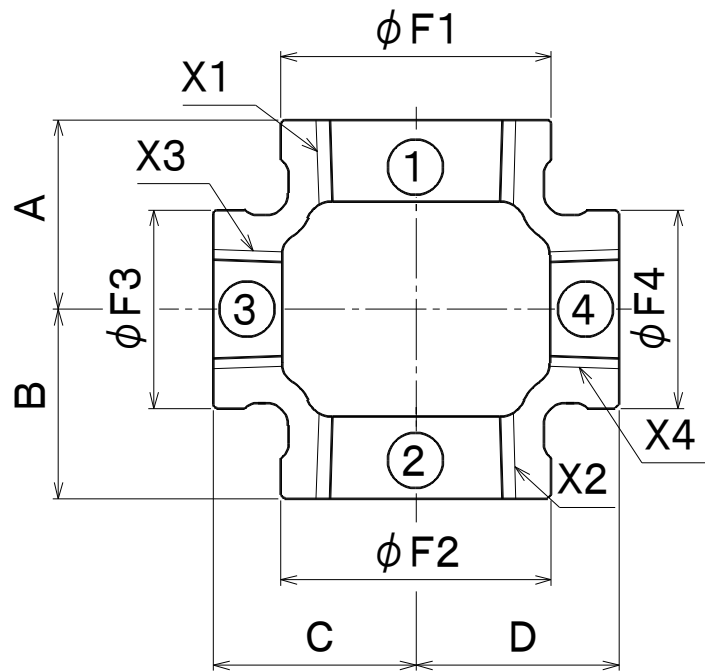
径違いクロス の呼び ①×②×③×④	長さ			通し側径大 ①						通し側径小 ②						分岐側 ③ ④					
	L1	L2	L3	外径	ねじの基準径	ねじ長さ	肉厚	バンド径	バンド巾	外径	ねじの基準径	ねじ長さ	肉厚	バンド径	バンド巾	外径	ねじの基準径	ねじ長さ	肉厚	バンド径	バンド巾
※ 1 × ¾ × ¾ × ¾	34	32	35	41	33.249	15	3.0	44	7	33	26.441	11	3.0	36	6	33	26.441	13	3.0	36	6
※ 1½ × 1 × 1 × 1	41	38	45	56	47.803	18	3.5	60	9	41	33.249	15	3.0	44	7	41	33.249	15	3.0	44	7
1½ × 1½ × 1 × 1	41	41	45	56	47.803	18	3.5	60	9	56	47.803	18	3.5	60	9	41	33.249	15	3.0	44	7
※ 2 × 1½ × 1 × 1	44	40	51	69	59.614	20	4.0	73	11	50	41.910	17	3.5	53	8	41	33.249	15	3.0	44	7
※ 2 × 1½ × 1 × 1	44	41	51	69	59.614	20	4.0	73	11	56	47.803	18	3.5	60	7	41	33.249	15	3.0	44	7
2 × 2 × 1 × 1	44	44	51	69	59.614	20	4.0	73	11	69	59.614	20	4.0	73	11	41	33.249	15	3.0	44	7
2 × 2 × 1½ × 1½	48	48	54	69	59.614	20	4.0	73	11	69	59.614	20	4.0	73	11	50	41.910	17	3.5	53	8
2 × 2 × 1½ × 1½	52	52	55	69	59.614	20	4.0	73	11	69	59.614	20	4.0	73	11	56	47.803	18	3.5	60	9
※ 2½ × 2 × 1 × 1	48	44	60	86	75.184	23	4.5	91	12	69	59.614	20	4.0	73	11	41	33.249	15	3.0	44	7
2½ × 2½ × 1 × 1	48	48	60	86	75.184	23	4.5	91	12	86	75.184	23	4.5	91	12	41	33.249	15	3.0	44	7
※ 2½ × 2½ × 1½ × 1½	52	52	62	86	75.184	23	4.5	91	12	86	75.184	23	4.5	91	12	50	41.910	17	3.5	53	8
2½ × 2½ × 2 × 2	60	60	65	86	75.184	23	4.5	91	12	86	75.184	23	4.5	91	12	69	59.614	20	4.0	73	11
3 × 3 × 2 × 2	62	62	72	99	87.884	25	5.0	105	13	99	87.884	25	5.0	105	13	69	59.614	20	4.0	73	11

注 1) 表面の状態は御指定による。(鑄放し、メッキ)

2) ※印のついた製品はJIS B 2301規格に規定されていない形状の製品であることを示す。

3) 記載内容について予告なく変更することがあります。

△					受注先		品名	材質
△							FCMB27-05	
△					型式	図番	硬度	
△					BRCr			
△					名称	径違いクロス (枝径小)		
△								
△					客先提出用に作図	承認	検図	製図
	符号	年月日	図面来歴	変更記事	訂正者	池田	坂田	齋藤
								尺度 FREE
								3 角法
								2010年 1月 7日
								工場図番
								KT-240-02
					株式会社	リケン	配管機器部	



単位 mm

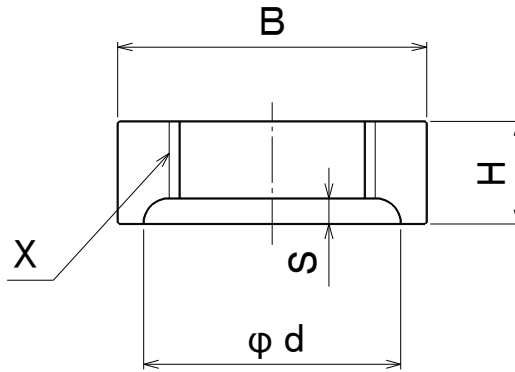
呼び (B) ①×②×③×④	ねじ				バンド 外径(約)				中心から端面 までの距離			
	X1	X2	X3	X4	$\phi F1$	$\phi F2$	$\phi F3$	$\phi F4$	A	B	C	D
21/2×2 ×1 ×1	Rc21/2	Rc2	Rc1	Rc1	91	73	44	44	48	44	60	60
21/2×21/2×1 ×1	Rc21/2	Rc21/2	Rc1	Rc1	91	91	44	44	48	48	60	60
21/2×21/2×2 ×2	Rc21/2	Rc21/2	Rc2	Rc2	91	91	44	44	60	60	65	65
3 ×3 ×2 ×2	Rc3	Rc3	Rc2	Rc2	105	105	73	73	62	62	72	72

注) 記載内容については予告なく変更することがあります。

記号	部品名	材料	数量	備考				
	本体	FCMB275-5		ねじ部を除き溶融亜鉛めっき				
名称	ねじ込み式可鍛鉄製管継手 バンド付 径違いクロス 21/2~3		略号	BRCr	適合規格	JIS B 2301		
シーケー金属株式会社			制定日	2000年1月1日		承認	確認	作成
			改定日	2023年4月1日		坂	高倉	熊崎
			版数	8版				

(図面番号 N-E-白 BRCr21/2~3-8)





単位 mm

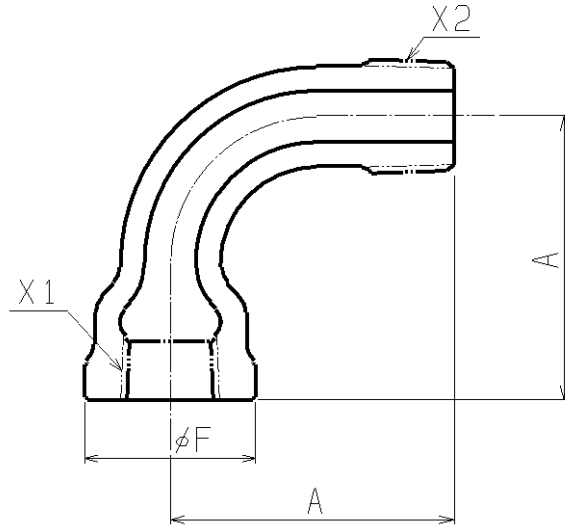
呼び		ねじ	高さ	径	深さ	二面幅B	
(B)	(A)	X	H	φd	S	六角	八角
1/4	8	G 1/4	8	17	1.2	21	—
3/8	10	G 3/8	9	22	1.2	26	—
1/2	15	G 1/2	9	28	1.2	32	—
3/4	20	G 3/4	10	34	1.5	38	—
1	25	G 1	11	40	1.5	46	—
1 1/4	32	G 1 1/4	12	50	1.5	54	—
1 1/2	40	G 1 1/2	13	55	2.5	—	63
2	50	G 2	15	68	2.5	—	77
2 1/2	65	G 2 1/2	17	88	2.5	—	100
3	80	G 3	18	100	2.5	—	115
4	100	G 4	22	125	2.5	—	145

注1) ねじはJIS B 0202による。ただし、その許容差は2倍とする

注2) 記載内容については予告なく変更することがあります。

記号	部品名	材料	数量	備考			
	本体	FCMB275-5		ねじ部を除き溶融亜鉛めっき			
名称	ねじ込み式可鍛鉄製管継手 ロックナット 1/4 ~ 4		略号	LN	適合規格	JIS B 2301	
シーケー金属株式会社			制定日	2000年1月01日	承認	確認	作成
			改定日	2020年5月25日	坂	高倉	熊崎
			版数	6版			

(図面番号 N-E-白 LN1/4~4-6)



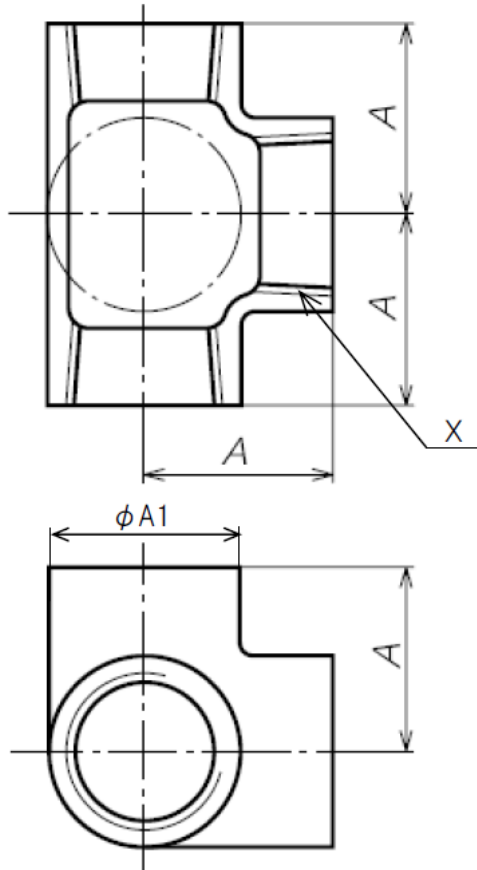
単位 mm

呼び		めねじ	おねじ	バンド 外径(約)	中心から 端面まで の距離
(B)	(A)	X1	X2	$\phi F$	A
1/4	8	Rc1/4	R1/4	26	38

注) 記載内容については予告なく変更することがあります。

記号	部品名	材料	数量	備考			
	本体	FCMB275-5		ねじ部を除き溶融亜鉛めっき			
名称	ねじ込み式可鍛鉄製管継手 めすおすバンド1/4		略号	BEMF	適合規格	JIS B 2301	
シーケー金属株式会社			制定日	2008年7月31日	承認	確認	作成
			改定日	2023年4月1日	坂	高倉	熊崎
			版数	3版			

(図面番号 N-E-白 BEMF1/4-3)



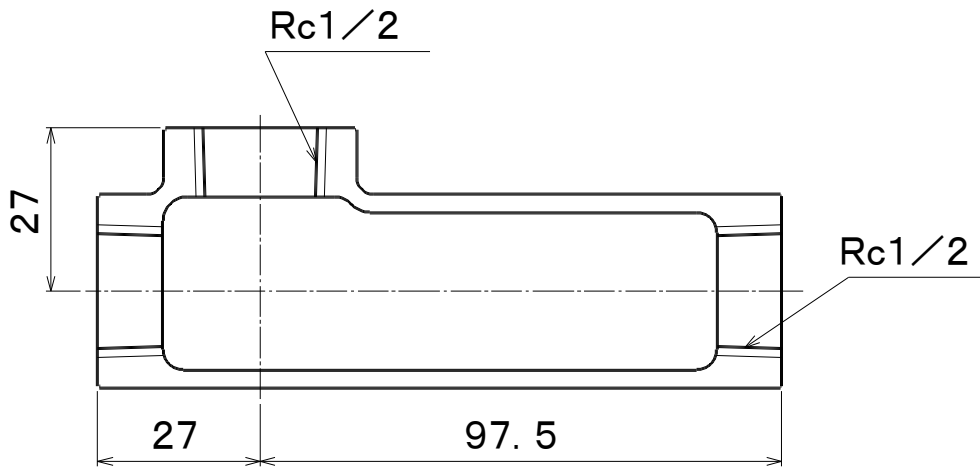
単位 mm

呼び		ねじ	外径	中心から端面 までの距離
(B)	(A)	X	$\phi A1$	A
1/2	15	Rc 1/2	27	27
3/4	20	Rc 3/4	33	31
1	25	Rc 1	42	38
1 1/4	32	Rc 1 1/4	51	46
1 1/2	40	Rc 1 1/2	57	48
2	50	Rc 2	71	57

注) 記載内容については予告なく変更することがあります。

記号	部品名	材料	数量	備考			
	本体	FCMB275-5		ねじ部を除き溶融亜鉛めっき			
名称	ねじ込み式可鍛鋳鉄製管継手 四方 T 1/2~2		略号	SOT	適合規格	JIS B 2301	
シーケー金属株式会社			制定日	2009年12月4日	承認	確認	作成
			改定日	2023年4月1日	坂	高倉	熊崎
			版数	4版			

(図面番号 N-E-白 SOT1/2~2-4)



単位 mm

注) 記載内容については予告なく変更することがあります。

記号	部品名	材料	数量	備考			
	本体	FCMB275-5		ねじ部を除き溶融亜鉛めっき			
名称	ねじ込み式可鍛鉄製管継手 ドレンチー 1/2		略号	DT	適合規格	JIS B 2301 準拠	
シーケー金属株式会社			制定日	2000年1月1日	承認	確認	作成
			改定日	2023年4月1日	坂	高倉	熊崎
			版数	5版			

(図面番号 N-E-白 DT1/2-5)