

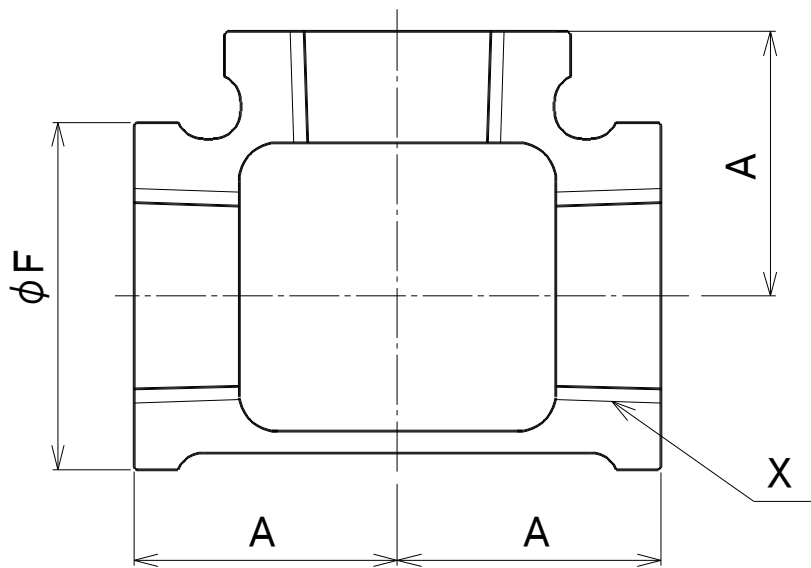
単位 mm

呼び		ねじ	バンド 外径(約)	中心から端面 までの距離
(B)	(A)	X	ϕF	A
1/2	15	Rc1/2	30	27
3/4	20	Rc3/4	36	32
1	25	Rc1	44	38
1 1/4	32	Rc1 1/4	53	46
1 1/2	40	Rc1 1/2	60	48
2	50	Rc2	73	57

注) 記載内容については予告なく変更することがあります。

記号	部品名	材料	数量	備考			
	本体	FCMB275-5		ねじ部を除き溶融亜鉛めっき			
名称	ねじ込み式可鍛鉄製管継手 バンド付 エルボ 1/2 ~ 2		略号	BL	適合規格	JIS B 2301	
シーケー金属株式会社			制定日	2000年1月1日	承認	確認	作成
			改定日	2023年4月1日	坂	高倉	熊崎
			版数	5版			

(図面番号 N-E-白BL1/2~2-5)



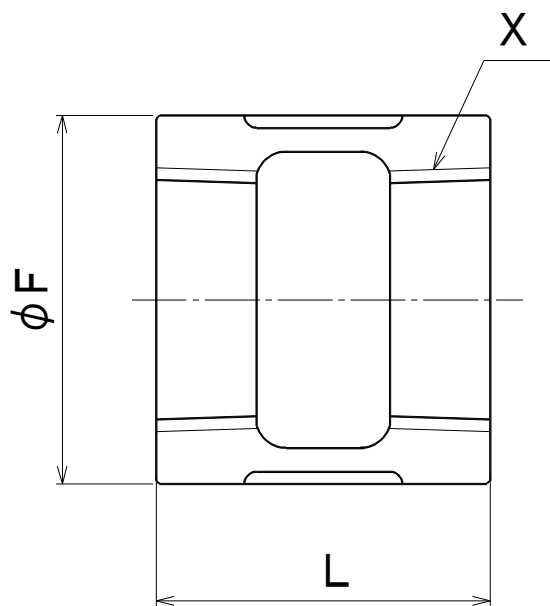
単位 mm

呼び		ねじ	バンド 外径(約)	中心から端面 までの距離
(B)	(A)	X	ϕF	A
1/2	15	Rc1/2	30	27
3/4	20	Rc3/4	36	32
1	25	Rc1	44	38
1 1/4	32	Rc 1 1/4	53	46
1 1/2	40	Rc 1 1/2	60	48
2	50	Rc 2	73	57

注) 記載内容については予告なく変更することがあります。

記号	部品名	材料	数量	備考			
	本体	FCMB275-5		ねじ部を除き溶融亜鉛めっき			
名称	ねじ込み式可鍛鉄製管継手 バンド付 T 1/2 ~ 2		略号	BT	適合規格	JIS B 2301	
シーケー金属株式会社			制定日	2000年1月1日	承認	確認	作成
			改定日	2023年4月1日	坂	高倉	熊崎
			版数	5版			

(図面番号 N-E-白BT1/2~2-5)



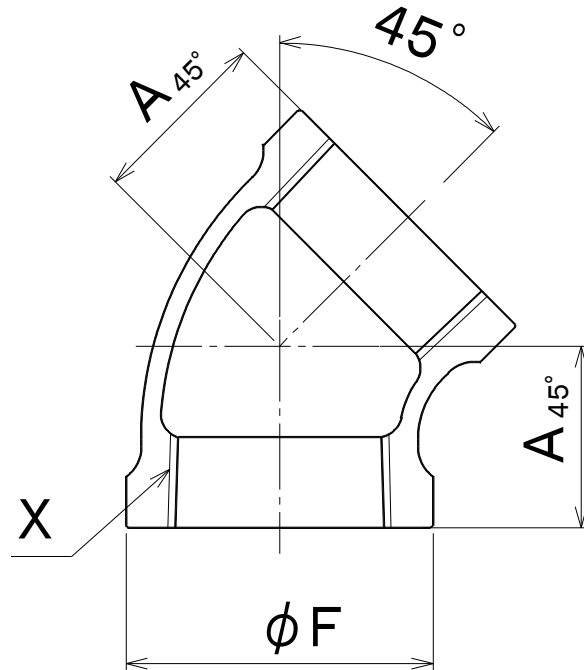
単位 mm

呼び		ねじ	バンド 外径(約)	全長
(B)	(A)	X	φF	L
1/2	15	Rc1/2	30	35
3/4	20	Rc3/4	36	40
1	25	Rc1	44	45
1 1/4	32	Rc1 1/4	53	50
1 1/2	40	Rc1 1/2	60	55
2	50	Rc2	73	60

注) 記載内容については予告なく変更することがあります。

記号	部品名	材料	数量	備考			
	本体	FCMB275-5		ねじ部を除き溶融亜鉛めっき			
名称	ねじ込み式可鍛鉄製管継手 バンド付 ソケット 1/2 ~ 2		略号	BS	適合規格	JIS B 2301	
シーケー金属株式会社			制定日	2000年1月1日	承認	確認	作成
			改定日	2023年4月1日	坂	高倉	熊崎
			版数	5版			

(図面番号 N-E-白 BRS1/2~2-5)



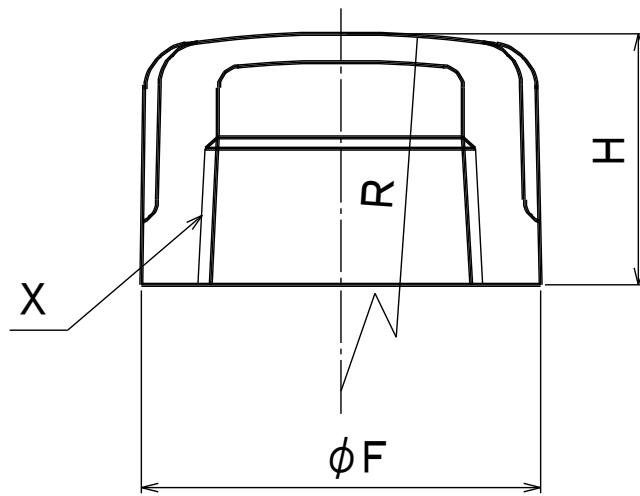
単位 mm

呼び		ねじ	バンド 外径	中心から 端面まで の距離
(B)	(A)	X	φ F	A 45°
1/2	15	Rc1/2	30	21
3/4	20	Rc3/4	36	25
1	25	Rc1	44	29
1 1/4	32	Rc 1 1/4	53	34
1 1/2	40	Rc 1 1/2	60	37
2	50	Rc 2	73	42

注) 記載内容については予告なく変更することがあります。

記号	部品名	材料	数量	備考			
	本体	FCMB275-5		ねじ部を除き溶融亜鉛めっき			
名称	ねじ込み式可鍛鉄製管継手 バンド付 45° エルボ 1/2 ~ 2		略号	45° BL	適合規格	JIS B 2301	
シーケー金属株式会社			制定日	2000年1月1日	承認	確認	作成
			改定日	2023年4月1日	坂	高倉	熊崎
			版数	5版			

(図面番号 N-E-白 45° BL1/2~2-5)



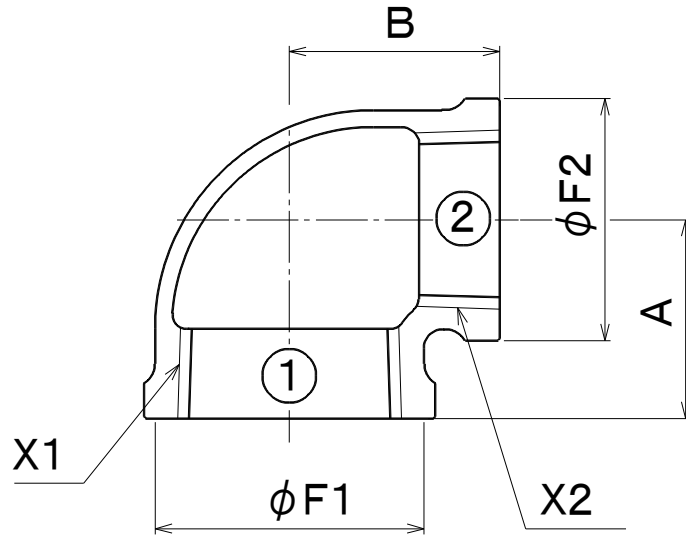
単位 mm

呼び		ねじ	バンド 外径(約)	高さ	頂部外部 半径(約)
(B)	(A)	X	ϕF	H	R
1/2	15	Rc1/2	30	20	7.8
3/4	20	Rc3/4	36	24	9.5
1	25	Rc1	44	28	12.5
1 1/4	32	Rc 1 1/4	53	30	15.0
1 1/2	40	Rc 1 1/2	60	32	17.0
2	50	Rc 2	73	36	21.5

注) 記載内容については予告なく変更することがあります。

記号	部品名	材料	数量	備考			
	本体	FCMB275-5		ねじ部を除き溶融亜鉛めっき			
名称	ねじ込み式可鍛鉄製管継手 バンド付 キャップ 1/2 ~ 2		略号	B C a	適合規格	JIS B 2301	
シーケー金属株式会社			制定日	2000年1月1日	承認	確認	作成
			改定日	2023年4月1日	坂	高倉	熊崎
			版数	5版			

(図面番号 N-E-白BCa1/2~2-5)



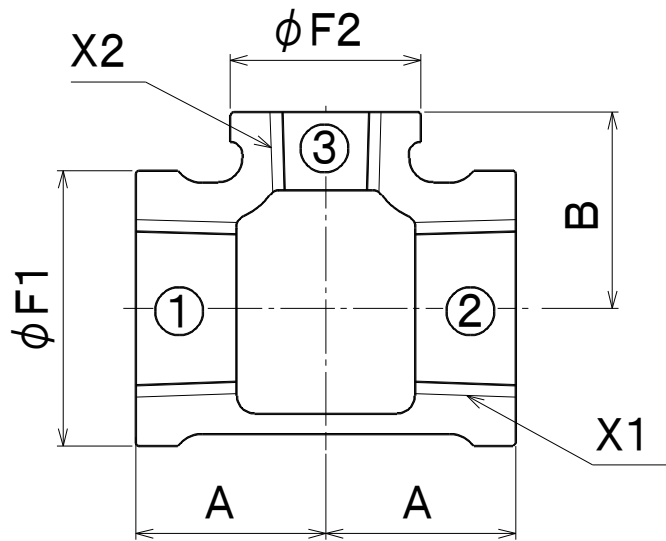
単位 mm

呼び ①×②		ねじ		バンド 外径(約)		中心から端面 までの距離	
(B)	(A)	X 1	X 2	φ F 1	φ F 2	A	B
3/4 × 1/2	20×15	Rc3/4	Rc1/2	3 6	3 0	2 9	3 0
1 × 1/2	25×15	Rc1	Rc1/2	4 4	3 0	3 2	3 3
1 × 3/4	25×20	Rc1	Rc3/4	4 4	3 6	3 4	3 5
1 1/4 × 3/4	32×20	Rc1 1/4	Rc3/4	5 3	3 6	3 8	4 0
1 1/4 × 1	32×25	Rc1 1/4	Rc1	5 3	4 4	4 0	4 2
1 1/2 × 3/4	40×20	Rc1 1/2	Rc3/4	6 0	3 6	3 8	4 3
1 1/2 × 1	40×25	Rc1 1/2	Rc1	6 0	4 4	4 1	4 5
1 1/2 × 1 1/4	40×32	Rc1 1/2	Rc1 1/4	6 0	5 3	4 5	4 8
2 × 1	50×25	Rc2	Rc1	7 3	4 4	4 4	5 1
2 × 1 1/4	50×32	Rc2	Rc1 1/4	7 3	5 3	4 8	5 4
2 × 1 1/2	50×40	Rc2	Rc2 1/2	7 3	6 0	5 2	5 5

注) 記載内容については予告なく変更することがあります。

記号	部 品 名	材 料	数 量	備 考			
	本体	FCMB275-5		ねじ部を除き溶融亜鉛めっき			
名 称	ねじ込み式可鍛鉄製管継手 径違いエルボ 3/4 ~ 2		略 号	B R L	適 用 規 格	JIS B 2301	
シーケー金属株式会社			制定日	2000年1月1日	承認	確認	作成
			改定日	2023年4月1日	坂	高倉	熊崎
			版 数	5 版			

(図面番号 N-E-白 BRL3/4~2-5)



単位 mm

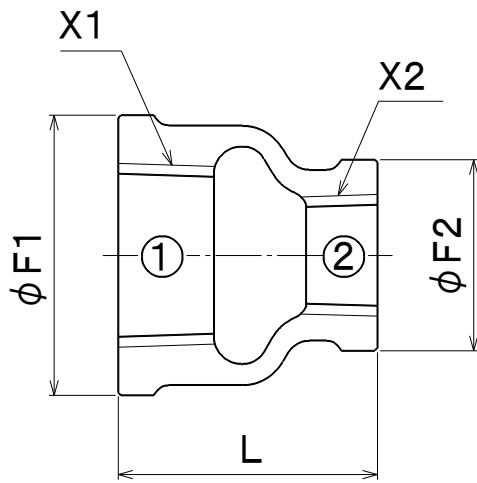
呼び (B) ①×②×③	ねじ		バンド 外径(約)		中心から端面 までの距離	
	X 1	X 2	φ F 1	φ F 2	A	B
3/4× 3/4 ×1/2	Rc3/4	Rc1/2	3 6	3 0	2 9	3 0
1 × 1 ×1/2	Rc1	Rc1/2	4 4	3 0	3 2	3 3
1 × 1 ×3/4	Rc1	Rc3/4	4 4	3 6	3 4	3 5
1 1/4×1 1/4×1/2	Rc1 1/4	Rc1/2	5 3	3 0	3 4	3 8
1 1/4×1 1/4×3/4	Rc1 1/4	Rc3/4	5 3	3 6	3 8	4 0
1 1/4×1 1/4× 1	Rc1 1/4	Rc1	5 3	4 4	4 0	4 2
1 1/2×1 1/2×1/2	Rc1 1/2	Rc1/2	6 0	3 0	3 5	4 2
1 1/2×1 1/2×3/4	Rc1 1/2	Rc3/4	6 0	3 6	3 8	4 3
1 1/2×1 1/2× 1	Rc1 1/2	Rc1	6 0	4 4	4 1	4 5
1 1/2×1 1/2×1 1/4	Rc1 1/2	Rc1 1/4	6 0	5 3	4 5	4 8
2 × 2 ×1/2	Rc2	Rc5	7 3	3 0	3 8	4 8
2 × 2 ×3/4	Rc2	Rc3/4	7 3	3 6	4 1	4 9
2 × 2 × 1	Rc2	Rc1	7 3	4 4	4 4	5 1
2 × 2 ×1 1/4	Rc2	Rc1 1/4	7 3	5 3	4 8	5 4
2 × 2 ×1 1/2	Rc2	Rc1 1/2	7 3	6 0	5 2	5 5

注1) 呼びは②を省略してもよい。(①×③)

注2) 記載内容については予告なく変更することがあります。

記号	部 品 名	材 料	数 量	備 考			
	本体	FCMB275-5		ねじ部を除き溶融亜鉛めっき			
名 称	ねじ込み式可鍛鉄製管継手 バンド付 径違いT (枝径だけ異なるもの) 3/4 ~ 2		略 号	B R T	適 用 規 格	JIS B 2301	
シーケー金属株式会社			制定日	2000年1月1日	承認	確認	作成
			改定日	2023年4月1日	坂	高倉	熊崎
			版 数	5 版			

(図面番号 N-E-白BRT3/4~2-5)

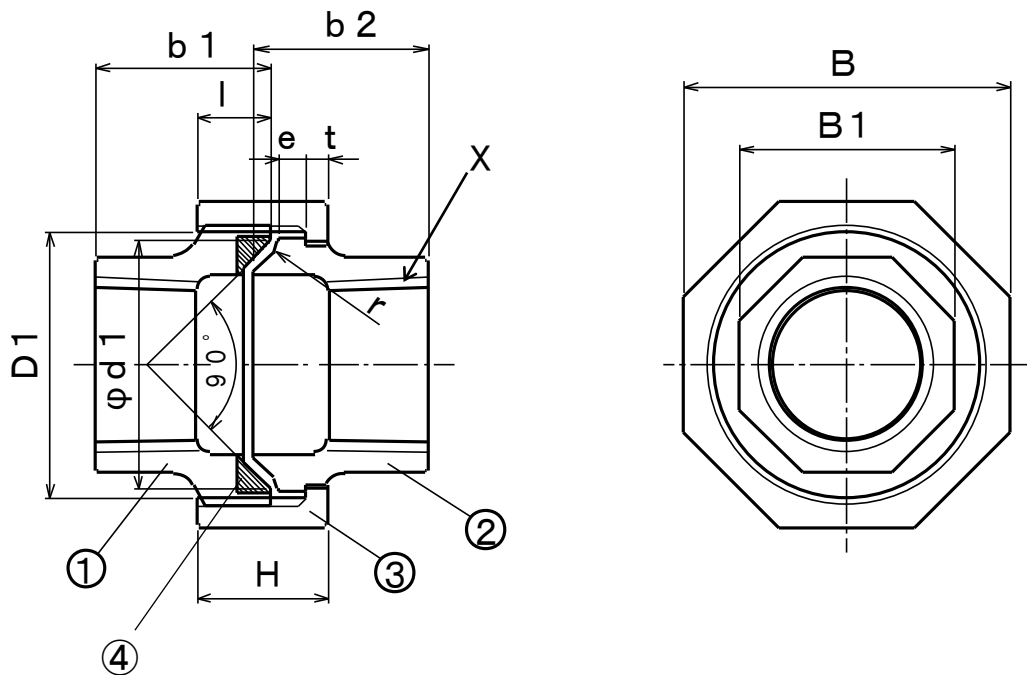


単位 mm

呼び		ねじ		バンド 外径(約)		全長
(B)	(A)	X 1	X 2	$\phi F 1$	$\phi F 2$	L
3/4 × 1/2	20×15	Rc3/4	Rc1/2	3 6	3 0	3 8
1 × 1/2	25×15	Rc1	Rc1/2	4 4	3 0	4 2
1 × 3/4	25×20	Rc1	Rc3/4	4 4	3 6	4 2
1 1/4 × 1/2	32×15	Rc1 1/4	Rc1/2	5 3	3 0	4 8
1 1/4 × 3/4	32×20	Rc1 1/4	Rc3/4	5 3	3 6	4 8
1 1/4 × 1	32×25	Rc1 1/4	Rc1	5 3	4 4	4 8
1 1/2 × 1/2	40×15	Rc1 1/2	Rc1/2	6 0	3 0	5 2
1 1/2 × 3/4	40×20	Rc1 1/2	Rc3/4	6 0	3 6	5 2
1 1/2 × 1	40×25	Rc1 1/2	Rc1	6 0	4 4	5 2
1 1/2 × 1 1/4	40×32	Rc1 1/2	Rc1 1/4	6 0	5 3	5 2
2 × 1/2	50×15	Rc2	Rc1/2	7 3	3 0	5 8
2 × 3/4	50×20	Rc2	Rc3/4	7 3	3 6	5 8
2 × 1	50×25	Rc2	Rc1	7 3	4 4	5 8
2 × 1 1/4	50×32	Rc2	Rc1 1/4	7 3	5 3	5 8
2 × 1 1/2	50×40	Rc2	Rc1 1/2	7 3	6 0	5 8

注) 記載内容については予告なく変更することがあります。

記号	部 品 名	材 料	数 量	備 考				
	本体	FCMB275-5		ねじ部を除き溶融亜鉛めっき				
名 称	ねじ込み式可鍛鉄製管継手 径違いソケット 3/4 ~ 2		略 号	B R S	適 用 規 格	JIS B 2301		
シーケー金属株式会社			制 定 日	2000年1月1日		承 認	確 認	作 成
			改 定 日	2023年4月1日		坂	高倉	熊崎
			版 数	5 版				



単位 mm

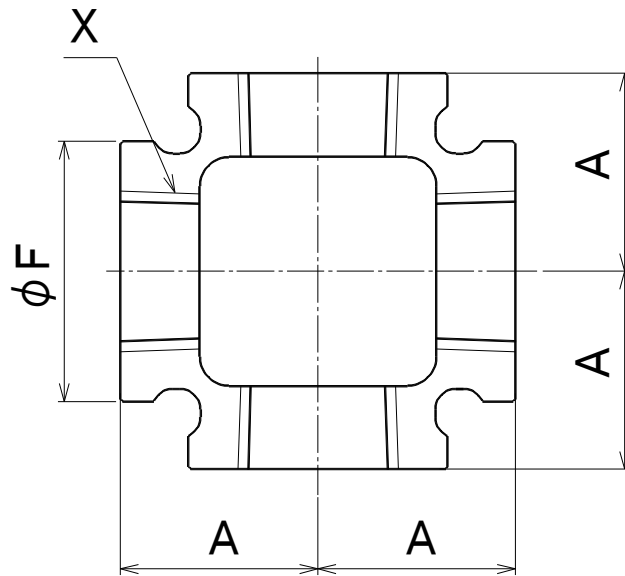
呼び	ユニオンねじ及びユニオンつば						ユニオンナット				D1ねじ部		
	X	ねじ長さ l	b1	つばの 厚さ e	b2	r	二面幅B1		高さ H	厚さ t	二面幅B		ねじの 呼び D1
							八角	十角			八角	十角	
1/2	Rc1/2	9.5	21.5	3.2	22	3.5	27	—	17.5	3.2	42	—	M35×2
3/4	Rc3/4	10	25.5	3.7	25.7	4	33	—	19	3.7	49	—	M42×2
1	Rc1	10.5	28	4.2	28.8	4	41	—	20.5	4.2	59	—	M51×2
1 1/4	Rc1 1/4	11.5	31	4.7	31.5	5	—	50	22.5	4.8	—	69	M60×2
1 1/2	Rc1 1/2	13	34	5.2	34.9	6	—	56	25	5.3	—	78	M68×2
2	Rc2	13.5	38	5.7	39.1	6	—	69	27.5	5.8	—	93	M82×2

注) 記載内容については予告なく変更することがあります。

記号	部品名	材料	数量	備考
①	ユニオンねじ	FCMB275-5	1	加工部を除き溶融亜鉛めっき
②	ユニオンつば	FCMB275-5	1	加工部を除き溶融亜鉛めっき
③	ユニオンナット	FCMB275-5	1	加工部を除き溶融亜鉛めっき
④	ガスシート	鉛レス黄銅	1	

名称	ねじ込み式可鍛鉄製管継手 ガスユニオン 1/2 ~ 2		略号	BrU	適合規格	社内規格		
	シーケー金属株式会社					制定日	2000年1月1日	承認
			改定日	2019年8月20日	坂	高倉	熊崎	
			版数	7版				

(図面番号 N-E-白 BrU1/2~2-7)



単位 mm

呼び		ねじ	バンド 外径(約)	中心から端面 までの距離
(B)	(A)	X	φF	A
1/2	15	Rc1/2	30	27
3/4	20	Rc3/4	36	32
1	25	Rc1	44	38
1 1/4	32	Rc1 1/4	53	46
1 1/2	40	Rc1 1/2	60	48
2	50	Rc2	73	57

注) 記載内容については予告なく変更することがあります。

記号	部品名	材料	数量	備考			
	本体	FCMB275-5		ねじ部を除き溶融亜鉛めっき			
名称	ねじ込み式可鍛鉄製管継手 バンド付 クロス 1/2 ~ 2		略号	B C r	適合規格	JIS B 2301	
シーケー金属株式会社			制定日	2000年1月1日	承認	確認	作成
			改定日	2023年4月1日	坂	高倉	熊崎
			版数	5版			

(図面番号 N-E-白BCr1/2~4-5)