

単位 mm

呼び (B) ①×②×③	ねじ			バンド 外径(約)			内径		
	X ₁	X ₂	X ₃	φ F ₁	φ F ₂	φ F ₃	φ d ₁	φ d ₂	φ d ₃
3/4×1/2×1/2	Rc3/4	Rc1/2	Rc1/2	36	30	30	20.5	11	11
3/4×1/2×3/4	Rc3/4	Rc1/2	Rc3/4	36	30	36	20.5	11	20.5
1×1/2×1/2	Rc1	Rc1/2	Rc1/2	44	30	30	29	11	11
1×3/4×1/2	Rc1	Rc3/4	Rc1/2	44	36	30	29	20.5	11
1×3/4×3/4	Rc1	Rc3/4	Rc3/4	44	36	36	29	20.5	20.5

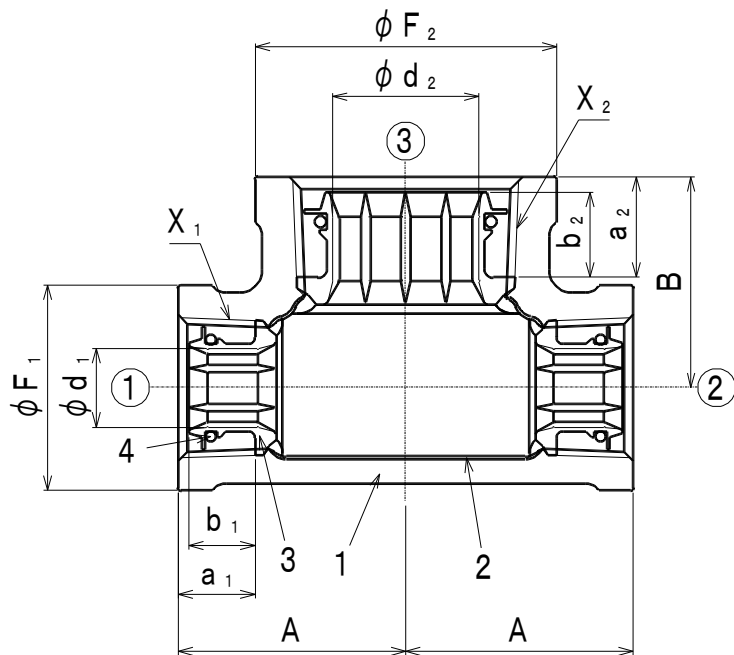
呼び (B) ①×②×③	中心から端面 までの距離			ねじ長さ			コア長さ		
	A	B	C	a ₁	a ₂	a ₃	b ₁	b ₂	b ₃
3/4×1/2×1/2	30	27	30	15	13.5	13.5	13	11	11
3/4×1/2×3/4	32	30	32	15	13.5	15	13	11	13
1×1/2×1/2	32	27	33	17	13.5	13.5	14	11	11
1×3/4×1/2	32	29	33	17	15	13.5	14	13	11
1×3/4×3/4	34	32	35	17	15	15	14	13	13

注1) 本体外面は青色塗装とする。

注2) 記載内容については予告なく変更することがあります。

記号	部品名	材料	数量	備考				
4	Oリング	EPDM	3					
3	管端コア	ポリエチレン樹脂	3					
2	内面ライニング	エポキシ樹脂	1					
1	本体	FCMB275-5	1	JIS B 2301 準拠				
名称	C K コア継手 (ねじ込み式管端防食管継手) 径違い T (枝径と通しとが異なるもの) 3/4~1		略号	コア B R T	適合規格	JPF MP 003		
シーケー金属株式会社				制定日	2001年4月1日	承認	確認	作成
				改定日	2023年4月1日	坂	高倉	熊崎
				版数	7版			

(図面番号 N-E-コア三方②3/4~1-7)



単位 mm

呼び (B) ①×②×③	ねじ		バンド 外径(約)		内径		中心から 端面まで の距離		ねじ長さ		コア長さ	
	X_1	X_2	ϕF_1	ϕF_2	ϕd_1	ϕd_2	A	B	a_1	a_2	b_1	b_2
3/4×3/4×1	Rc3/4	Rc1	36	44	16	20.5	35	34	15	17	13	14
3/4×3/4×11/4	Rc1	Rc11/4	36	53	16	29	40	38	15	19.5	13	17
1×1×11/4	Rc1	Rc11/4	44	53	20.5	20.5	42	40	17	19.5	14	17
11/4×11/4×2	Rc11/4	Rc2	53	73	29	45	52	48	19.5	23.5	17	18

注1) 呼びは②を省略してもよい (①×③)

注2) 本体外面は青色塗装とする。

注3) 記載内容については予告なく変更することがあります。

記号	部品名	材料	数量	備考
4	Oリング	EPDM	3	
3	管端コア	ポリエチレン樹脂	3	
2	内面ライニング	エポキシ樹脂	1	
1	本体	FCMB275-5	1	JIS B 2301 準拠

名称	CK コア継手 (ねじ込み式管端防食管継手) 径違い T (枝径の大きいもの) 3/4~11/4		略号	コア BRT	適合規格	JPF MP 003		
	シーケー金属株式会社			制定日		2001年4月1日	承認	確認
		改定日	2023年4月1日	坂	高倉	熊崎		
		版数	7版					

(図面番号 N-E-コア三方①3/4~11/4-7)