

単位 mm

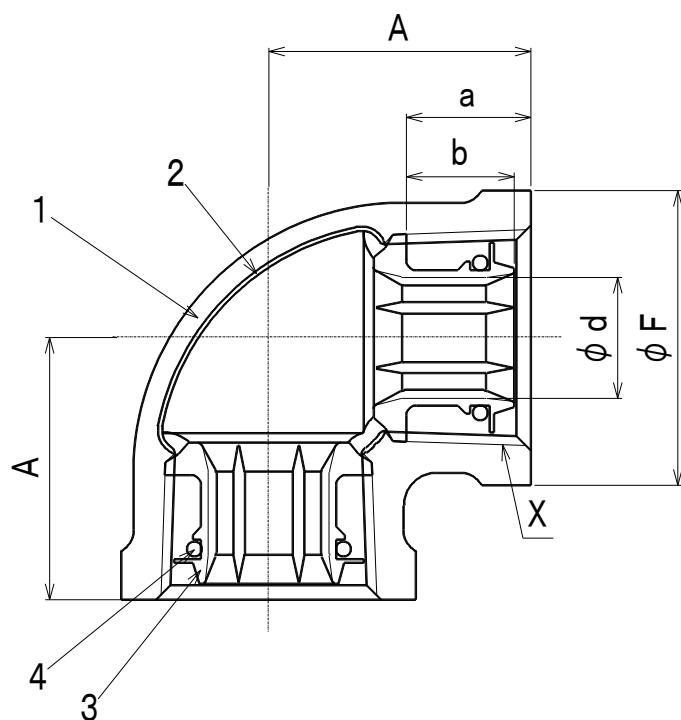
呼び		ねじ	外径(約)	内径	中心から 端面まで の距離	ねじ長さ	コア長さ
(B)	(A)	X	$\phi A_1$	$\phi d$	A	a	b
1/2	15	Rc1/2	27	11	27	13.5	11
3/4	20	Rc3/4	33	16	32	15	13
1	25	Rc1	41	20.5	38	17	14
1 1/4	32	Rc 1 1/4	50	29	46	19.5	17
1 1/2	40	Rc 1 1/2	56	34.5	48	19.5	17
2	50	Rc2	69	45	57	23.5	18

注1) 本体外面は青色塗装とする。

注2) 記載内容については予告なく変更することがあります。

記号	部品名	材料	数量	備考			
4	Oリング	EPDM	2				
3	管端コア	ポリエチレン樹脂	2				
2	内面ライニング	エポキシ樹脂	1				
1	本体	FCMB275-5	1	JIS B 2301 準拠			
名称	C K コア継手 (ねじ込み式管端防食管継手) エルボ 1/2 ~ 2		略号	コア L	適合規格	JPF MP 003 JWWA K 150	
	シーケー金属株式会社			制定日		2000年1月1日	承認
改定日			2023年4月1日	坂	高倉	熊崎	
版数			6版				

(図面番号 N-E-77 L1/2~2-6)



単位 mm

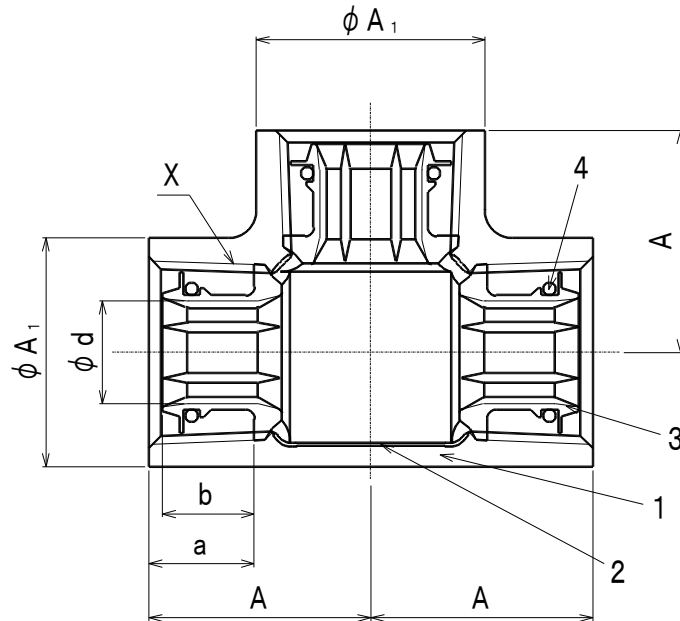
呼び		ねじ	バンド 外径(約)	内径	中心から 端面まで の距離	ねじ長さ	コア長さ
(B)	(A)	X	φF	φd	A	a	b
2 1/2	65	Rc21/2	91	60	69	27	20
3	80	Rc3	105	71.5	78	30	20
4	100	Rc4	133	96	97	36	21
5	125	Rc5	161	120	113	39.5	28.5
6	150	Rc6	189	143	132	39.5	28.5

注1) 本体外面は青色塗装とする。

注2) 記載内容については予告なく変更することがあります。

記号	部品名	材料	数量	備考			
4	Oリング	EPDM	2				
3	管端コア	ポリエチレン樹脂	2				
2	内面ライニング	エポキシ樹脂	1				
1	本体	FCMB275-5	1	JIS B 2301 準拠			
名称	C K コア継手 (ねじ込み式管端防食管継手) エルボ 2 1/2 ~ 6		略号	コア L	適合規格	JPF MP 003 JWWA K 150	
シーケー金属株式会社			制定日	2000年1月1日	承認	確認	作成
			改定日	2023年4月1日	坂	高倉	熊崎
			版数	6版			

(図面番号 N-E-コア L21/2~6-6)



単位 mm

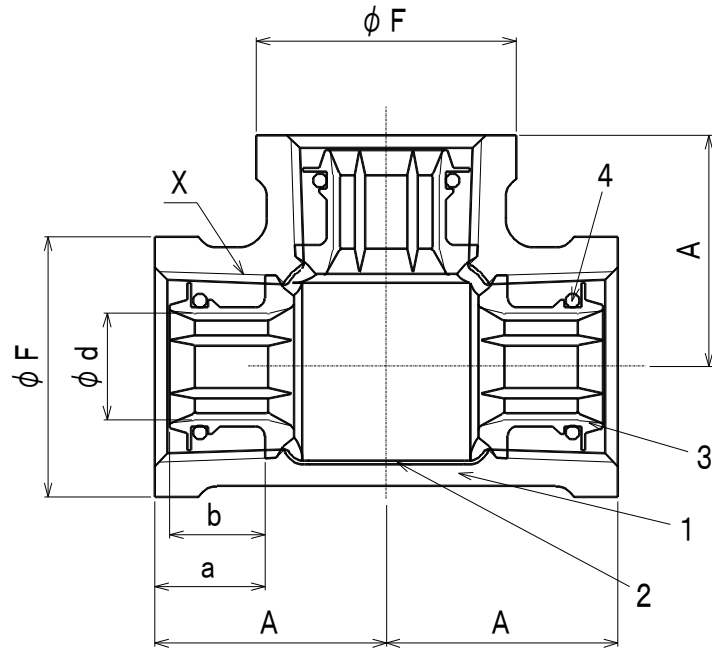
呼び		ねじ	外径(約)	内径	中心から 端面まで の距離	ねじ長さ	コア長さ
(B)	(A)	X	$\phi A_1$	$\phi d$	A	a	b
1/2	15	Rc1/2	27	11	27	13.5	11
3/4	20	Rc3/4	33	16	32	15	13
1	25	Rc1	41	20.5	38	17	14
1 1/4	32	Rc 1 1/4	50	29	46	19.5	17
1 1/2	40	Rc 1 1/2	56	34.5	48	19.5	17
2	50	Rc2	69	45	57	23.5	18

注1) 本体外面は青色塗装とする。

注2) 記載内容については予告なく変更することがあります。

記号	部品名	材料	数量	備考			
4	Oリング	EPDM	3				
3	管端コア	ポリエチレン樹脂	3				
2	内面ライニング	エポキシ樹脂	1				
1	本体	FCMB275-5	1	JIS B 2301 準拠			
名称	C K コア継手 (ねじ込み式管端防食継手) T 1/2 ~ 2		略号	コア T	適合規格	JPF MP 003 JWWA K 150	
シーケー金属株式会社			制定日	2001年4月1日	承認	確認	作成
			改定日	2023年4月1日	坂	高倉	熊崎
			版数	7版			

(図面番号 N-E-07 T1/2~2-7)



単位 mm

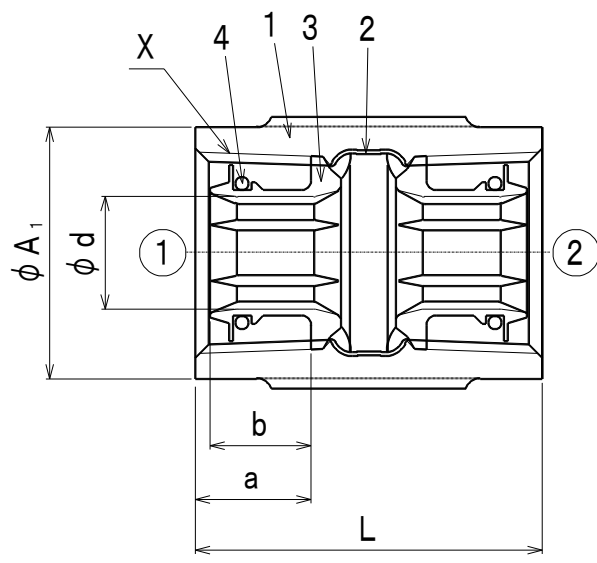
呼び		ねじ	バンド 外径(約)	内径	中心から 端面まで の距離	ねじ長さ	コア長さ
(B)	(A)	X	$\phi F$	$\phi d$	A	a	b
2 1/2	65	Rc21/2	91	60	69	27	20
3	80	Rc3	105	71.5	78	30	20
4	100	Rc4	133	96	97	36	21
5	125	Rc5	161	120	113	39.5	28.5
6	150	Rc6	189	143	132	39.5	28.5

注1) 本体外面は青色塗装とする。

注2) 記載内容については予告なく変更することがあります。

記号	部品名	材料	数量	備考			
4	Oリング	EPDM	3				
3	管端コア	ポリエチレン樹脂	3				
2	内面ライニング	エポキシ樹脂	1				
1	本体	FCMB275-5	1	JIS B 2301 準拠			
名称	CKコア継手 (ねじ込み式管端防食管継手) T 2 1/2 ~ 6		略号	コア T	適合規格	JPF MP 003 JWWA K 150	
	シーケー金属株式会社			制定日		2001年4月1日	承認
改定日			2023年4月1日	坂	高倉	熊崎	
版数			6版				

(図面番号 N-E-コアT21/2~6-6)

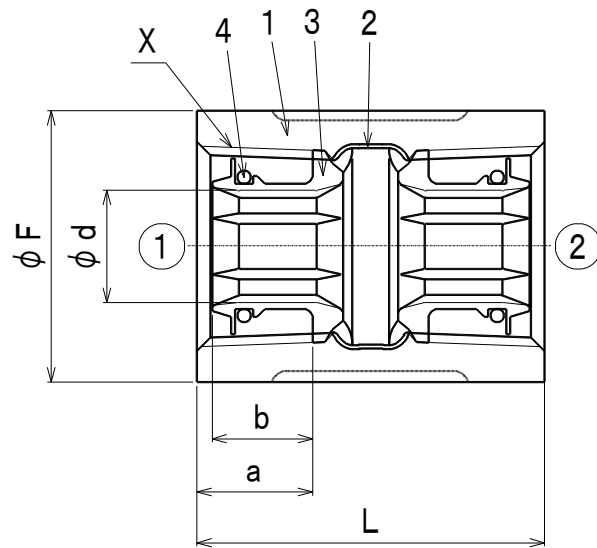


単位 mm

呼び (B)	ねじ	外径(約)	内径	全長	ねじ 長さ	コア 長さ
	X	$\phi A_1$	$\phi d$	L	a	b
1/2	Rc1/2	27	11	36	13.5	11
3/4	Rc3/4	33	16	42	15	13
1	Rc 1	41	20.5	48	17	14
1 1/4	Rc1 1/4	50	29	52	19.5	17
1 1/2	Rc1 1/2	56	34.5	55	19.5	17
2	Rc 2	69	45	60	23.5	18

注1) 本体外面は青色塗装とする。  
 注2) 記載内容については予告なく変更することがあります。

記号	部品名	材料	数量	備考			
4	Oリング	EPDM	2				
3	管端コア	ポリエチレン樹脂	2				
2	内面ライニング	エポキシ樹脂	1				
1	本体	FCMB275-5	1	JIS B 2301 準拠			
名称	CK コア継手 (ねじ込み式管端防食管継手) ソケット 1/2 ~ 2		略号	コア S	適合規格	JPF MP 003 JWWA K 150	
	シーケー金属株式会社			制定日		2001年4月1日	承認
改定日				2023年4月1日	坂	高倉	熊崎
版数				10版			



単位 mm

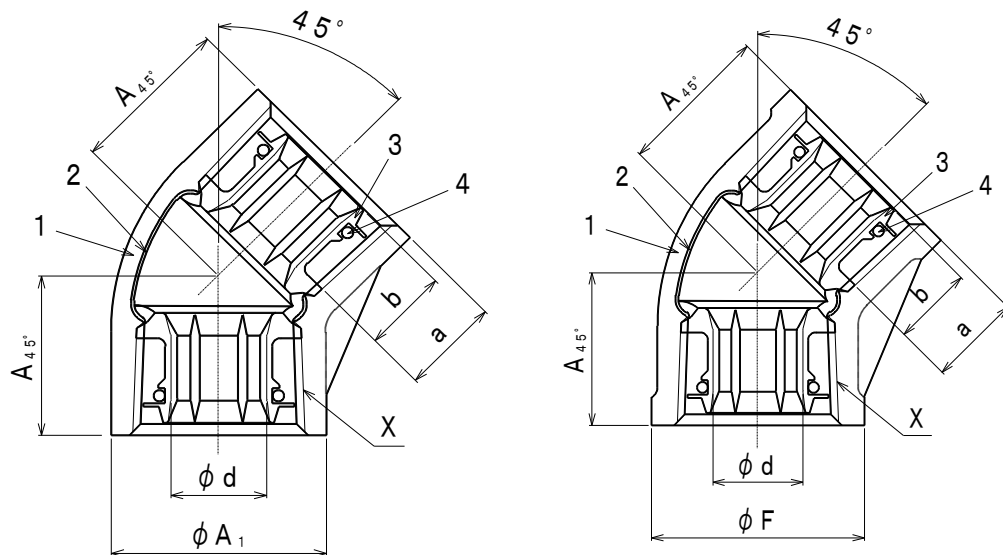
呼び (B)	ねじ X	バンド 外径(約) $\phi F$	内径 $\phi d$	全長 L	ねじ 長さ a	コア 長さ b
2 1/2	Rc21/2	91	60	70	27	20
3	Rc 3	105	71.5	75	30	20
4	Rc 4	133	96	87	36	21
5	Rc 5	161	120	95	39.5	28.5
6	Rc 6	189	143	105	39.5	28.5

注1) 本体外面は青色塗装とする。

注2) 記載内容については予告なく変更することがあります。

記号	部品名	材料	数量	備考				
4	Oリング	EPDM	2					
3	管端コア	ポリエチレン樹脂	2					
2	内面ライニング	エポキシ樹脂	1					
1	本体	FCMB275-5	1	JIS B 2301 準拠				
名称	CK コア継手 (ねじ込み式管端防食管継手) ソケット 2 1/2 ~ 6		略号	コア S	適合規格	JPF MP 003 JWWA K 150		
シーケー金属株式会社				制定日	2001年4月1日	承認	確認	作成
				改定日	2023年4月1日	坂	高倉	熊崎
				版数	7版			

(図面番号 N-E-コア S21/2~6-7)



単位 mm

呼び		ねじ	外径(約)	バンド 外径(約)	内径	中心から 端面まで の距離	ねじ長さ	コア長さ
(B)	(A)	X	$\phi A_1$	$\phi F$	$\phi d$	A45°	a	b
○ 1/2	15	Rc1/2	—	30	11	21	13.5	11
○ 3/4	20	Rc3/4	—	36	16	25	15	13
○ 1	25	Rc1	—	44	20.5	29	17	14
1 1/4	32	Rc 1 1/4	50	—	29	34	19.5	17
1 1/2	40	Rc 1 1/2	56	—	34.5	37	19.5	17
2	50	Rc2	69	—	45	42	23.5	18

注1) ○印の呼びはバンド付品です。

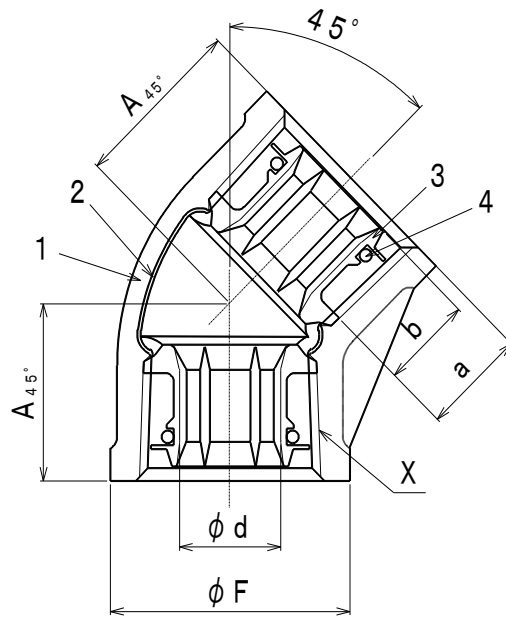
注2) 本体外面は青色塗装とする。

注3) 記載内容については予告なく変更することがあります。

記号	部品名	材料	数量	備考
4	Oリング	EPDM	2	
3	管端コア	ポリエチレン樹脂	2	
2	内面ライニング	エポキシ樹脂	1	
1	本体	FCMB275-5	1	JIS B 2301 準拠

名称	CK コア継手 (ねじ込み式管端防食管継手) 45° エルボ 1/2 ~ 2		略号	コア 45° L	適合規格	JPF MP 003 JWWA K 150		
	シーケー金属株式会社			制定日		2001年4月1日	承認	確認
		改定日	2023年4月1日	坂	高倉	熊崎		
		版数	6版					



単位 mm

呼び		ねじ	バンド 外径	内径	中心から 端面まで の距離	ねじ長さ	コア長さ
(B)	(A)	X	$\phi F$	$\phi d$	A45°	a	b
2 1/2	65	Rc21/2	91	60	49	27	20
3	80	Rc3	105	71.5	54	30	20
4	100	Rc4	133	96	65	36	21
5	125	Rc5	161	120	74	39.5	28.5
6	150	Rc6	189	143	82	39.5	28.5

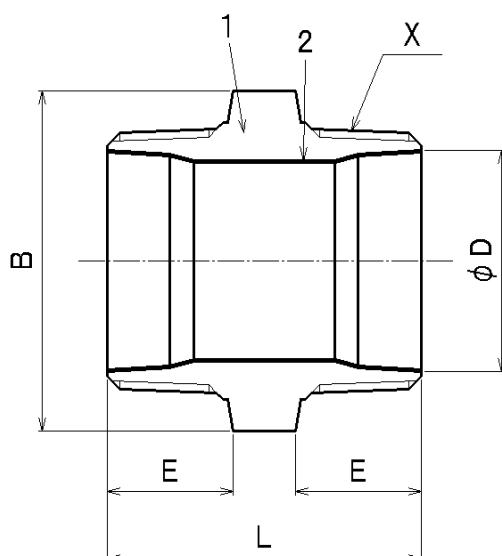
注1) 本体外面は青色塗装とする。

注2) 記載内容については予告なく変更することがあります。

記号	部品名	材料	数量	備考			
4	Oリング	EPDM	2				
3	管端コア	ポリエチレン樹脂	2				
2	内面ライニング	エポキシ樹脂	1				
1	本体	FCMB275-5	1	JIS B 2301 準拠			
名称	CK コア継手 (ねじ込み式管端防食管継手) 45° エルボ 2 1/2 ~ 6		略号	コア 45° L	適合規格	JPF MP 003 JWWA K 150	
シーケー金属株式会社			制定日	2001年4月1日	承認	確認	作成
			改定日	2023年4月1日	坂	高倉	熊崎
			版数	6版			

(図面番号 N-E-ア45° L21/2~6-6)





単位 mm

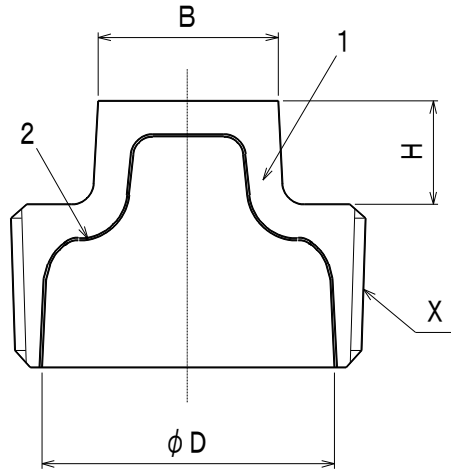
呼び		ねじ	内径	全長	E	二面幅	
(B)	(A)	X	φD	L		六角	八角
B							
1/2	1 5	R1/2	15.5	41.5	16	26	—
3/4	2 0	R3/4	21	46.5	18	32	—
1	2 5	R1	26	51	19.5	38	—
1 1/4	3 2	R1 1/4	35	54.5	21	46	—
1 1/2	4 0	R1 1/2	41.5	59	22.5	54	—
2	5 0	R2	52	65	24.5	—	63
2 1/2	6 5	R2 1/2	66.5	74	29	—	80
3	8 0	R3	79	81.5	32.5	—	95
4	1 0 0	R4	103	92.5	38	—	120
5	1 2 5	R5	128	103.5	41.5	—	145
6	1 5 0	R6	152	114.5	45.5	—	170

注1) 本体外面は青色塗装とする。

注2) 記載内容については予告なく変更することがあります。

記号	部品名	材料	数量	備考			
2	内面ライニング	エポキシ樹脂	1				
1	本体	FCMB275-5	1	JIS B 2301 準拠			
名称	CKコア継手 (ねじ込み式管端防食管継手) ニップル 1/2 ~ 6		略号	コア Ni	適合規格	JPF MP 003 JWWA K 150	
シーケー金属株式会社			制定日	2001年4月1日	承認	確認	作成
			改定日	2023年5月1日	坂	高倉	原
			版数	9版			

(図面番号 N-E-07 Ni1/2~6-9)



単位 mm

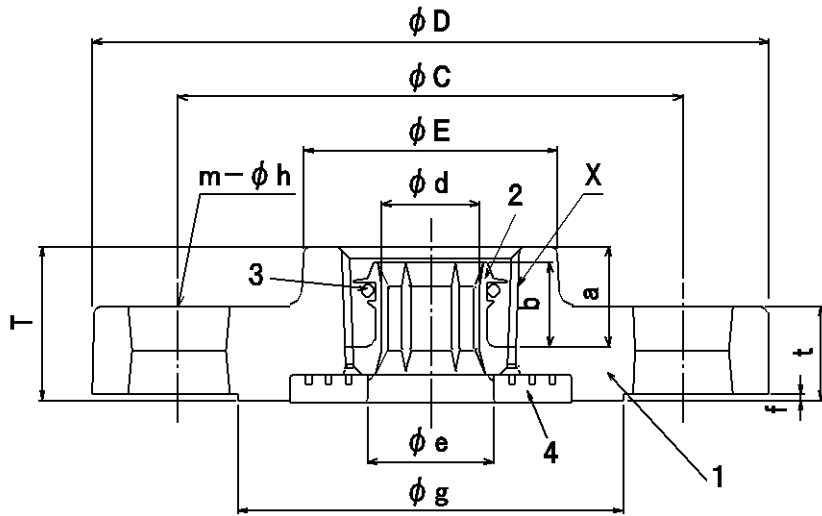
呼び		ねじ	内径	頭部 (四角)	
(B)	(A)			二面幅	高さ
1/2	15	R1/2	15.5	14	10
3/4	20	R3/4	21.0	17	11
1	25	R1	26.0	19	12
1 1/4	32	R1 1/4	35.0	23	13
1 1/2	40	R1 1/2	41.5	26	14
2	50	R2	52.0	32	15
2 1/2	65	R2 1/2	66.5	41	18
3	80	R3	79.0	46	19
4	100	R4	103.5	58	22
5	125	R5	128.0	67	25
6	150	R6	152.0	80	28

注1) 本体外面は青色塗装とする。

注2) 記載内容については予告なく変更することがあります。

記号	部品名	材料	数量	備考			
1	本体	FCMB275-5	1	JIS B 2301 準拠			
2	内面ライニング	エポキシ樹脂	1				
名称	CKコア継手 (ねじ込み式管端防食管継手) プラグ 1/2 ~ 6		略号	コア P	適合規格	JPF MP 003	
シーケー金属株式会社			制定日	2001年4月1日	承認	確認	作成
			改定日	2019年1月11日	坂	高倉	熊崎
			版数	8版			

(図面番号 N-E-07 P1/2~6-8)



単位 mm

呼び	フランジ各部寸法												ボルト		
(B)	ねじ X	φD	t	f	T	φe	φg	φd	ねじ 長さ a	コア 長さ b	φE	φC	m	φh	呼び
3/4	Rc3/4	85	15	2	22	17	50	16	15	13	38	65	4	12	M10
1	Rc1	95	15	2	25	23.5	61	20.5	17	14	46	75	4	12	M10
1 1/4	R1 1/4	115	16	2	28	31	72	28.5	20	17	56	90	4	15	M12
1 1/2	Rc1 1/2	120	16	2	28	37.5	77	33.5	20	17	62	95	4	15	M12
2	Rc2	130	16	2	33	50	88	44.5	25	18	73	105	4	15	M12
2 1/2	Rc2 1/2	155	18	2	37	65	112	59	28	20	95	130	4	15	M12
3	Rc3	180	18	2	41	76	124	71	31	20	104	145	4	19	M16
4	Rc4	200	20	2	47	100	141	95.5	37	21	130	165	8	19	M16
5	Rc5	235	20	2	53	124.5	178	119	42	28.5	160	200	8	19	M16
6	Rc6	265	22	2	53	147.5	206	142	42	28.5	190	230	8	19	M16

注1) 本体外面は青色塗装とする。

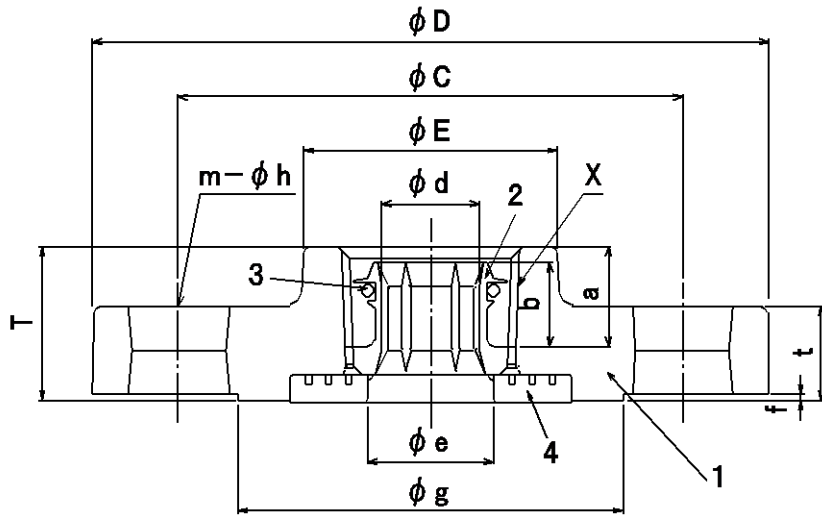
注2) 記載内容については予告なく変更することがあります。

記号	部品名	材料	数量	備考
4	樹脂リング	ポリエチレン樹脂	1	
3	Oリング	EPDM	1	
2	管端コア	ポリエチレン樹脂	1	
1	本体	FCMB275-5	1	

名称	CKコア継手 (ねじ込み式管端防食管継手) 合フランジ 5K 3/4 ~ 6		略号	コア5K合F	適合規格	JPF MP 008
	シーケー金属株式会社			制定日		2001年4月1日
		改定日	2023年4月1日	坂	高倉	熊崎
		版数	10版			

(図面番号 N-E-コア合F5K3/4~6-10)



単位 mm

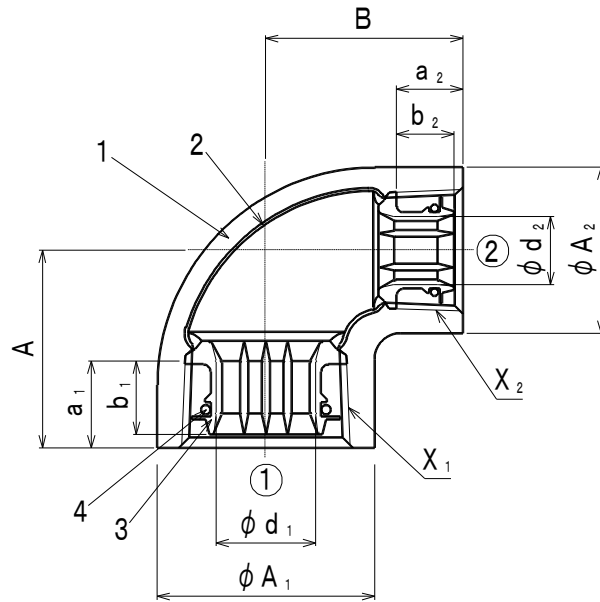
呼び	フランジ各部寸法												ボルト		
(B)	ねじ X	$\phi D$	t	f	T	$\phi e$	$\phi g$	$\phi d$	ねじ 長さ a	コア 長さ b	$\phi E$	$\phi C$	m	$\phi h$	呼び
3/4	Rc3/4	100	16	2	22	17	57	16	15	13	38	75	4	15	M12
1	Rc1	125	17	2	25	23.5	68	20.5	17	14	46	90	4	19	M16
1 1/4	R1 1/4	135	18	2	28	31	76	28.5	20	17	56	100	4	19	M16
1 1/2	Rc1 1/2	140	18	2	28	37.5	81	33.5	20	17	62	105	4	19	M16
2	Rc2	155	18	2	33	50	96	44.5	25	18	76	120	4	19	M16
2 1/2	Rc2 1/2	175	20	2	37	65	116	59	28	20	95	140	4	19	M16
3	Rc3	185	20	2	41	76	126	71	31	20	104	150	8	19	M16
4	Rc4	210	20	2	47	100	151	95.5	37	21	130	175	8	19	M16
5	Rc5	250	22	2	53	124.5	185	119	42	28.5	160	210	8	23	M20
6	Rc6	280	24	2	53	147.5	212	142	42	28.5	190	240	8	23	M20

注1) 本体外面は青色塗装とする。

注2) 記載内容については予告なく変更することがあります。

記号	部品名	材料	数量	備考			
4	樹脂リング	ポリエチレン樹脂	1				
3	Oリング	EPDM	1				
2	管端コア	ポリエチレン樹脂	1				
1	本体	FCMB275-5	1				
名称	CKコア継手 (ねじ込み式管端防食管継手) 合フランジ 10K 3/4 ~ 6		略号	コア10K合F	適合規格	JPF MP 008	
シーケー金属株式会社			制定日	2001年4月1日	承認	確認	作成
			改定日	2023年4月1日	坂	高倉	熊崎
			版数	11版			

(図面番号 N-E-コア合F10K3/4~6-11)



単位 mm

呼び ①×② (B)	ねじ		外径(約)		内径		中心から 端面まで の距離		ねじ長さ		コア長さ	
	$X_1$	$X_2$	$\phi A_1$	$\phi A_2$	$\phi d_1$	$\phi d_2$	A	B	$a_1$	$a_2$	$b_1$	$b_2$
3/4×1/2	Rc3/4	Rc1/2	33	27	16	11	29	30	15	13.5	13	11
1×1/2	Rc1	Rc1/2	41	27	20.5	11	32	33	17	13.5	14	11
1×3/4	Rc1	Rc3/4	41	33	20.5	16	34	35	17	15	14	13
1 1/4×3/4	Rc1 1/4	Rc3/4	50	33	29	16	38	40	19.5	15	17	13
1 1/4×1	Rc1 1/4	Rc1	50	41	29	20.5	40	42	19.5	17	17	14
1 1/2×3/4	Rc1 1/2	Rc3/4	56	33	34.5	16	38	43	19.5	15	17	13
1 1/2×1	Rc1 1/2	Rc1	56	41	34.5	20.5	41	45	19.5	17	17	14
1 1/2×1 1/4	Rc1 1/2	Rc1 1/4	56	50	34.5	29	45	48	19.5	19.5	17	17
2×3/4	Rc2	Rc3/4	69	33	45	16	41	49	23.5	15	18	13
2×1	Rc2	Rc1	69	41	45	20.5	44	51	23.5	17	18	14
2×1 1/4	Rc2	Rc1 1/4	69	50	45	29	48	54	23.5	19.5	18	17
2×1 1/2	Rc2	Rc1 1/2	69	56	45	34.5	52	55	23.5	19.5	18	17

注1) 本体外面は青色塗装とする。

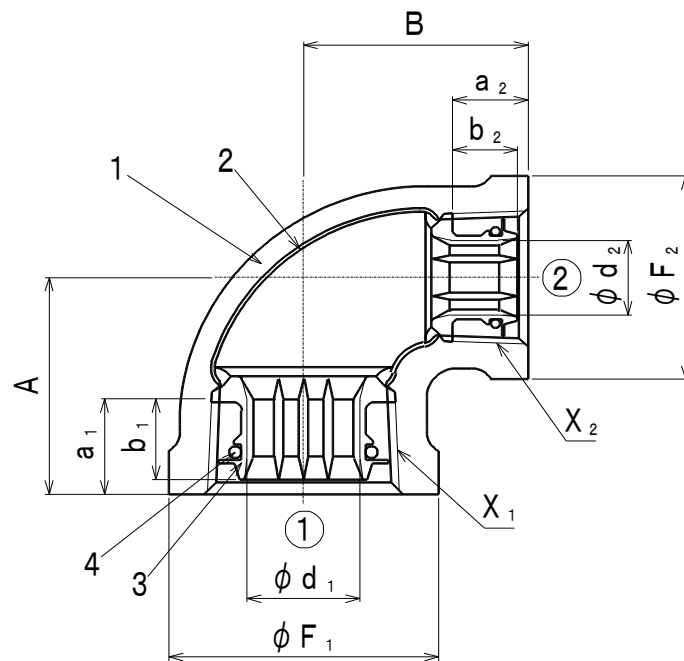
注2) 記載内容については予告なく変更することがあります。

記号	部品名	材料	数量	備考
4	Oリング	EPDM	2	
3	管端コア	ポリエチレン樹脂	2	
2	内面ライニング	エポキシ樹脂	1	
1	本体	FCMB275-5	1	JIS B 2301 準拠

名称	C K コア継手 (ねじ込み式管端防食管継手) 径違いエルボ 1/2 ~ 2	略号	コア R L	適合規格	JPF MP 003 JWWA K 150
----	--	----	--------	------	--------------------------

シーケー金属株式会社	制定日	2001年4月1日	承認	確認	作成
	改定日	2023年4月1日	坂	高倉	熊崎
	版数	6版			

(図面番号 N-E-7 RL1/2~2-6)



単位 mm

呼び ①×② (B)	ねじ		バンド 外径(約)		中心から 端面まで の距離		内径		ねじ長さ		コア長さ	
	X <sub>1</sub>	X <sub>2</sub>	phi F <sub>1</sub>	phi F <sub>2</sub>	A	B	phi d <sub>1</sub>	phi d <sub>2</sub>	a <sub>1</sub>	a <sub>2</sub>	b <sub>1</sub>	b <sub>2</sub>
21/2×11/2	Rc21/2	Rc11/2	91	60	55	62	60	34.5	27	19.5	20	17
21/2×2	Rc21/2	Rc2	91	73	60	65	60	45	27	23.5	20	18
3 ×11/2	Rc3	Rc11/2	105	60	58	72	71.5	34.5	30	19.5	20	17
3 ×2	Rc3	Rc2	105	73	62	72	71.5	45	30	23.5	20	18
3 ×21/2	Rc3	Rc21/2	105	91	72	75	71.5	60	30	27	20	20
4 ×2	Rc4	Rc2	133	73	69	87	96	45	36	23.5	21	18
4 ×21/2	Rc4	Rc21/2	133	91	78	90	96	60	36	27	21	20
4 ×3	Rc4	Rc3	133	105	83	91	96	71.5	36	30	21	20

注1) 本体外面は青色塗装とする。

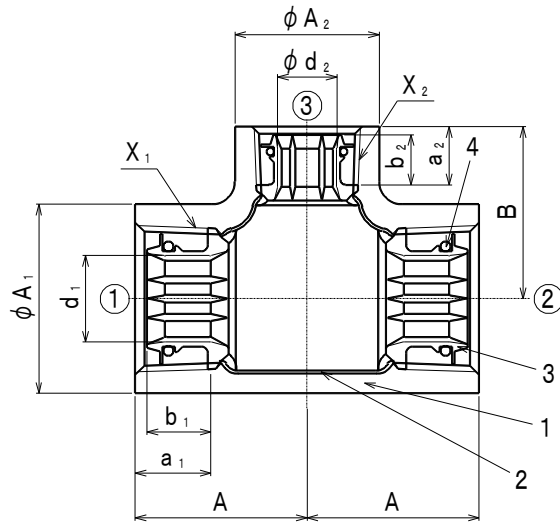
注2) 記載内容については予告なく変更することがあります。

記号	部品名	材料	数量	備考
4	Oリング	EPDM	2	
3	管端コア	ポリエチレン樹脂	2	
2	内面ライニング	エポキシ樹脂	1	
1	本体	FCMB275-5	1	JIS B 2301 準拠

名称	CK コア継手 (ねじ込み式管端防食管継手) 径違いエルボ 2 1/2 ~ 4	略号	コア RL	適合規格	JPF MP 003 JWWA K 150

シーケー金属株式会社	制定日	2001年4月1日	承認	確認	作成
	改定日	2023年4月1日	坂	高倉	熊崎
	版数	7版			

(図面番号 N-E-コア RL21/2~4-7)



単位 mm

呼び ①×②×③ (B)	ねじ		バンド 外径(約)		内径		中心から 端面まで の距離		ねじ長さ		コア長さ	
	X <sub>1</sub>	X <sub>2</sub>	φ A <sub>1</sub>	φ A <sub>2</sub>	φ d <sub>1</sub>	φ d <sub>2</sub>	A	B	a <sub>1</sub>	a <sub>2</sub>	b <sub>1</sub>	b <sub>2</sub>
3/4×3/4×1/2	Rc3/4	Rc1/2	33	27	16	11	29	30	15	13.5	13	11
1×1×1/2	Rc1	Rc1/2	41	27	20.5	11	32	33	17	13.5	14	11
1×1×3/4	Rc1	Rc3/4	41	33	20.5	16	34	35	17	15	14	13
1 1/4×1 1/4×1/2	Rc1 1/4	Rc1/2	50	27	29	11	34	38	19.5	13.5	17	11
1 1/4×1 1/4×3/4	Rc1 1/4	Rc3/4	50	33	29	16	38	40	19.5	15	17	13
1 1/4×1 1/4×1	Rc1 1/2	Rc1	50	41	29	20.5	40	42	19.5	17	17	14
1 1/2×1 1/2×1/2	Rc1 1/2	Rc1/2	56	27	34.5	11	35	42	19.5	13.5	17	11
1 1/2×1 1/2×3/4	Rc1 1/2	Rc3/4	56	33	34.5	16	38	43	19.5	15	17	13
1 1/2×1 1/2×1	Rc2	Rc1	56	41	34.5	20.5	41	45	19.5	17	17	14
1 1/2×1 1/2×1 1/4	Rc2	Rc1 1/4	56	50	34.5	29	45	48	19.5	19.5	17	17
2×2×1/2	Rc2	Rc1/2	69	27	45	11	38	48	23.5	13.5	18	11
2×2×3/4	Rc2	Rc3/4	69	33	45	16	41	49	23.5	15	18	13
2×2×1	Rc2	Rc1	69	41	45	20.5	44	51	23.5	17	18	14
2×2×1 1/4	Rc2	Rc1 1/4	69	50	45	29	48	54	23.5	19.5	18	17
2×2×1 1/2	Rc2	Rc1 1/2	69	56	45	34.5	52	55	23.5	19.5	18	17

注1) 呼びは②を省略してもよい (①×③)

注2) 本体外面は青色塗装とする。

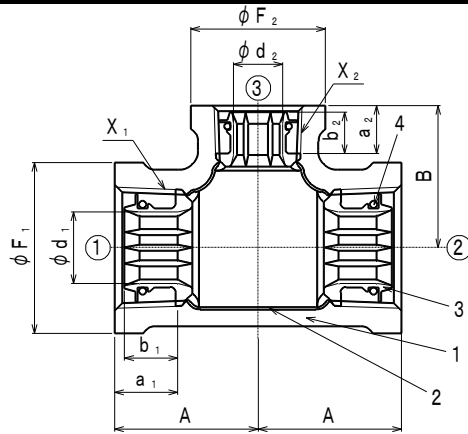
注3) 記載内容については予告なく変更することがあります。

記号	部品名	材料	数量	備考
4	Oリング	EPDM	3	
3	管端コア	ポリエチレン樹脂	3	
2	内面ライニング	エポキシ樹脂	1	
1	本体	FCMB275-5	1	JIS B 2301 準拠

名称	CK コア継手 (ねじ込み式管端防食管継手) 径違い T 3/4 ~ 2	略号	コア RT	適合規格	JPF MP 003 JWWA K 150

シーケー金属株式会社	制定日	2001年4月1日	承認	確認	作成
	改定日	2023年4月1日	坂	高倉	熊崎
	版数	6版			

(図面番号 N-E-コア RT3/4~2-6)



単位 mm

呼び ①×②×③ (B)	ねじ		バンド 外径(約)		内径		中心から端面 までの距離		ねじ 長さ		コア 長さ	
	X <sub>1</sub>	X <sub>2</sub>	φF <sub>1</sub>	φF <sub>2</sub>	φd <sub>1</sub>	φd <sub>2</sub>	A	B	a <sub>1</sub>	a <sub>2</sub>	b <sub>1</sub>	b <sub>2</sub>
21/2×21/2×1/2	Rc21/2	Rc1/2	91	30	60	11	41	57	27	13.5	20	11
21/2×21/2×3/4	Rc21/2	Rc3/4	91	36	60	16	44	58	27	15	20	13
21/2×21/2×1	Rc21/2	Rc1	91	44	60	20.5	48	60	27	17	20	14
21/2×21/2×11/4	Rc21/2	Rc11/4	91	53	60	29	52	62	27	19.5	20	17
21/2×21/2×11/2	Rc21/2	Rc11/2	91	60	60	34.5	55	62	27	19.5	20	17
21/2×21/2×2	Rc21/2	Rc2	91	73	60	45	60	65	27	23.5	20	18
3×3×1/2	Rc3	Rc1/2	105	30	71.5	11	43	65	30	13.5	20	11
3×3×3/4	Rc3	Rc3/4	105	36	71.5	16	46	66	30	15	20	13
3×3×1	Rc3	Rc1	105	44	71.5	20.5	50	68	30	17	20	14
3×3×11/4	Rc3	Rc11/4	105	53	71.5	29	55	70	30	19.5	20	17
3×3×11/2	Rc3	Rc11/2	105	60	71.5	34.5	58	72	30	19.5	20	17
3×3×2	Rc3	Rc2	105	73	71.5	45	62	72	30	23.5	20	18
3×3×21/2	Rc3	Rc21/2	105	91	71.5	60	72	75	30	27	20	20
4×4×1/2	Rc4	Rc1/2	133	30	96	11	50	79	36	13.5	21	11
4×4×3/4	Rc4	Rc3/4	133	36	96	16	54	80	36	15	21	13
4×4×1	Rc4	Rc1	133	44	96	20.5	57	83	36	17	21	14
4×4×11/4	Rc4	Rc11/4	133	53	96	29	61	86	36	19.5	21	17
4×4×11/2	Rc4	Rc11/2	133	60	96	34.5	63	86	36	19.5	21	17
4×4×2	Rc4	Rc2	133	73	96	45	69	87	36	23.5	21	18
4×4×21/2	Rc4	Rc21/2	133	91	96	60	78	90	36	27	21	20
4×4×3	Rc4	Rc3	133	105	96	71.5	83	91	36	30	21	20

- 注1) 呼びは②を省略してもよい (①×③)  
 注2) 本体外面は青色塗装とする。  
 注3) 記載内容については予告なく変更することがあります。

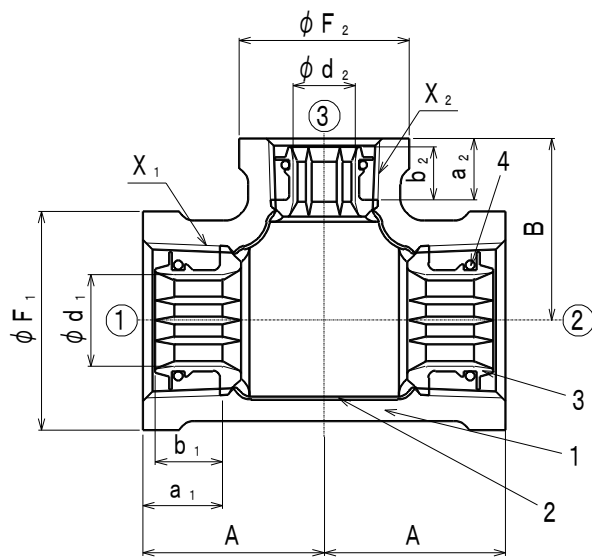
記号	部品名	材料	数量	備考
4	Oリング	EPDM	3	
3	管端コア	ポリエチレン樹脂	3	
2	内面ライニング	エポキシ樹脂	1	
1	本体	FCMB275-5	1	JIS B 2301 準拠

名称	CK コア継手 (ねじ込み式管端防食管継手) 径違いT 21/2 ~ 4		略号	コア RT	適合規格	JPF MP 003 JWWA K 150		
	シーケー金属株式会社			制定日		2001年4月1日	承認	確認

シーケー金属株式会社	改定日	2023年4月1日	坂	高倉	熊崎
	版数	7版			

(図面番号 N-E-07 RT21/2~4-7)





単位 mm

呼び ①×②×③ (B)	ねじ		バンド 外径(約)		内径		中心から端面 までの距離		ねじ長さ		コア長さ	
	X <sub>1</sub>	X <sub>2</sub>	φF <sub>1</sub>	φF <sub>2</sub>	φd <sub>1</sub>	φd <sub>2</sub>	A	B	a <sub>1</sub>	a <sub>2</sub>	b <sub>1</sub>	b <sub>2</sub>
5×5×11/2	Rc5	Rc11/2	161	60	120	34.5	66	100	39.5	19.5	28.5	17
5×5×2	Rc5	Rc2	161	73	120	45	72	103	39.5	23.5	28.5	18
5×5×21/2	Rc5	Rc21/2	161	91	120	60	81	105	39.5	27	28.5	20
5×5×3	Rc5	Rc3	161	105	120	71.5	87	107	39.5	30	28.5	20
5×5×4	Rc5	Rc4	161	133	120	96	100	111	39.5	36	28.5	21
6×6×21/2	Rc6	Rc21/2	189	91	143	60	85	118	39.5	27	28.5	20
6×6×3	Rc6	Rc3	189	105	143	71.5	92	120	39.5	30	28.5	20
6×6×4	Rc6	Rc4	189	133	143	96	102	125	39.5	36	28.5	21
6×6×5	Rc6	Rc5	189	161	143	120	116	128	39.5	39.5	28.5	28.5

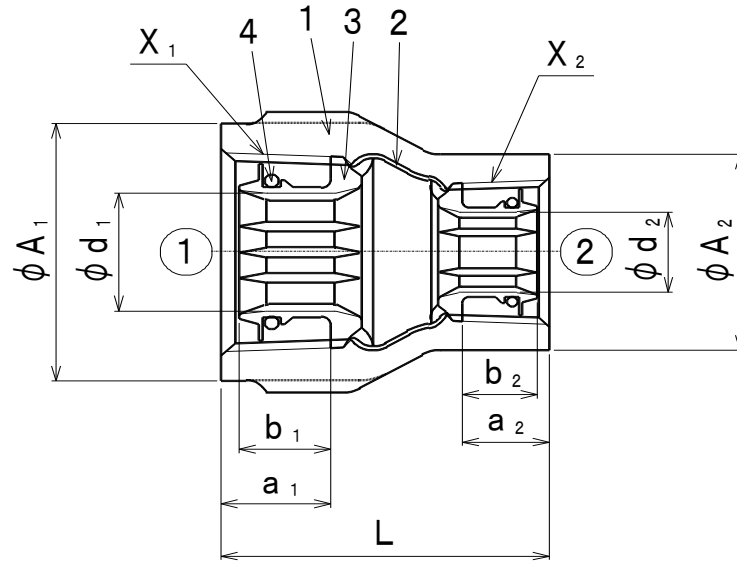
注1) 呼びは②を省略してもよい (①×③)

注2) 本体外面は青色塗装とする。

注3) 記載内容については予告なく変更することがあります。

記号	部品名	材料	数量	備考			
4	Oリング	EPDM	3				
3	管端コア	ポリエチレン樹脂	3				
2	内面ライニング	エポキシ樹脂	1				
1	本体	FCMB275-5	1	JIS B 2301 準拠			
名称	CK コア継手 (ねじ込み式管端防食管継手) 径違い T 5 ~ 6		略号	コア RT	適合規格	JPF MP 003	
シーケー金属株式会社			制定日	2001年4月1日	承認	確認	作成
			改定日	2023年4月1日	坂	高倉	熊崎
			版数	7版			

(図面番号 N-E-07 RT5~6-7)



単位 mm

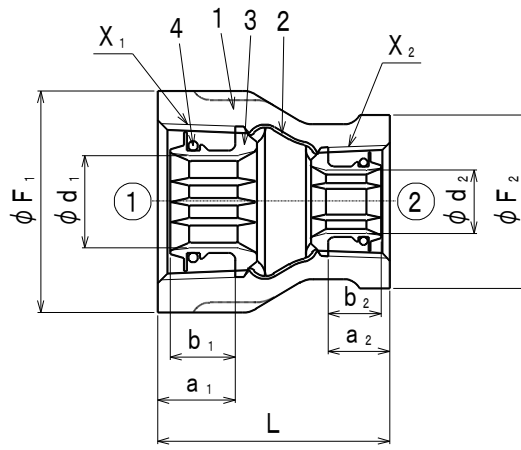
呼び ①×② (B)	ねじ		外径(約)		内径		全長 L	ねじ長さ		コア長さ	
	X <sub>1</sub>	X <sub>2</sub>	φA <sub>1</sub>	φA <sub>2</sub>	φd <sub>1</sub>	φd <sub>2</sub>		a <sub>1</sub>	a <sub>2</sub>	b <sub>1</sub>	b <sub>2</sub>
3/4×1/2	Rc3/4	Rc1/2	33	27	16	11	39	15	13.5	13	11
1×1/2	Rc1	Rc1/2	41	27	20.5	11	42	17	13.5	14	11
1×3/4	Rc1	Rc3/4	41	33	20.5	16	44	17	15	14	13
1 1/4×3/4	Rc1 1/4	Rc3/4	50	33	29	16	48	19.5	15	17	13
1 1/4×1	Rc1 1/4	Rc1	50	41	29	20.5	50	19.5	17	17	14
1 1/2×1/2	Rc1 1/2	Rc1/2	56	27	34.5	11	52	19.5	13.5	17	11
1 1/2×3/4	Rc1 1/2	Rc3/4	56	33	34.5	16	52	19.5	15	17	13
1 1/2×1	Rc1 1/2	Rc1	56	41	34.5	20.5	52	19.5	17	17	14
1 1/2×1 1/4	Rc1 1/2	Rc1 1/4	56	50	34.5	29	52	19.5	19.5	17	17
2×3/4	Rc2	Rc3/4	69	33	45	16	58	23.5	15	18	13
2×1	Rc2	Rc1	69	41	45	20.5	58	23.5	17	18	14
2×1 1/4	Rc2	Rc1 1/4	69	50	45	29	58	23.5	19.5	18	17
2×1 1/2	Rc2	Rc1 1/2	69	56	45	34.5	58	23.5	19.5	18	17

注1) 本体外面は青色塗装とする。

注2) 記載内容については予告なく変更することがあります。

記号	部品名	材料	数量	備考			
4	Oリング	EPDM	2				
3	管端コア	ポリエチレン樹脂	2				
2	内面ライニング	エポキシ樹脂	1				
1	本体	FCMB275-5	1	JIS B 2301 準拠			
名称	CKコア継手 (ねじ込み式管端防食管継手) 径違いソケット 3/4 ~ 2		略号	コア RS 適合規格 JPF MP 003 JWWA K 150			
シーケー金属株式会社			制定日	2001年4月1日	承認	確認	作成
			改定日	2023年4月1日	坂	高倉	熊崎
			版数	11版			

(図面番号 N-E-07 RS3/4~2-11)



単位 mm

呼び ①×② (B)	ねじ		バンド 外径(約)		内径		全長 L	ねじ長さ		コア長さ	
	X <sub>1</sub>	X <sub>2</sub>	φF <sub>1</sub>	φF <sub>2</sub>	φd <sub>1</sub>	φd <sub>2</sub>		a <sub>1</sub>	a <sub>2</sub>	b <sub>1</sub>	b <sub>2</sub>
21/2×3/4	Rc21/2	Rc3/4	91	36	60	16	62	27	15	20	13
21/2×1	Rc21/2	Rc1	91	44	60	20.5	62	27	17	20	14
21/2×11/4	Rc21/2	Rc11/4	91	53	60	29	62	27	19.5	20	17
21/2×11/2	Rc21/2	Rc11/2	91	60	60	34.5	65	27	19.5	20	17
21/2×2	Rc21/2	Rc2	91	73	60	45	66	27	23.5	20	18
3×3/4	Rc3	Rc3/4	105	36	71.5	16	73	30	15	20	13
3×1	Rc3	Rc1	105	44	71.5	20.5	72	30	17	20	14
3×11/4	Rc3	Rc11/4	105	53	71.5	29	69	30	19.5	20	17
3×11/2	Rc3	Rc11/2	105	60	71.5	34.5	72	30	19.5	20	17
3×2	Rc3	Rc2	105	73	71.5	45	72	30	23.5	20	18
3×21/2	Rc3	Rc21/2	105	91	71.5	60	72	30	27	20	20
4×3/4	Rc4	Rc3/4	133	36	96	20.5	87	30	15	21	13
4×1	Rc4	Rc1	133	44	96	29	87	30	17	21	14
4×11/4	Rc4	Rc11/4	133	53	96	34.5	87	30	19.5	21	17
4×11/2	Rc4	Rc11/2	133	60	96	45	85	30	19.5	21	17
4×2	Rc4	Rc2	133	73	96	60	85	36	23.5	21	18
4×21/2	Rc4	Rc21/2	133	91	96	60	85	36	27	21	20
4×3	Rc4	Rc3	133	105	96	71.5	85	36	30	21	20
5×4	Rc5	Rc4	161	133	120	96	95	39.5	36	28.5	21
6×4	Rc6	Rc4	189	133	143	96	105	39.5	36	28.5	21
6×5	Rc6	Rc5	189	161	143	120	105	39.5	39.5	28.5	28.5

注1) 本体外面は青色塗装とする。

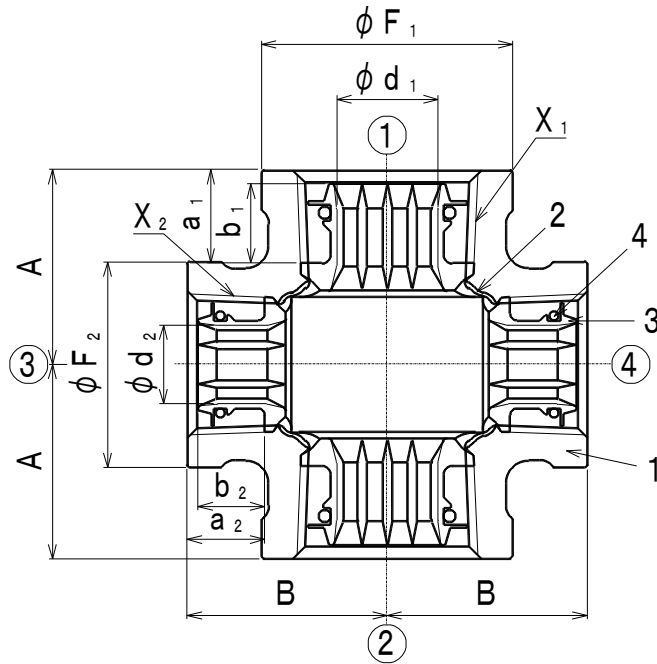
注2) 記載内容については予告なく変更することがあります。

記号	部品名	材料	数量	備考
4	Oリング	EPDM	2	
3	管端コア	ポリエチレン樹脂	2	
2	内面ライニング	エポキシ樹脂	1	
1	本体	FCMB275-5	1	JIS B 2301 準拠

名称	CK コア継手 (ねじ込み式管端防食管継手) 径違いソケット 2 1/2 ~ 6		略号	コア RS	適合規格	JPF MP 003 JWWA K 150			
	シーケー金属株式会社			制定日		2001年4月1日	承認	確認	作成
				改定日		2023年4月1日	坂	高倉	熊崎
版数	10 版								

(図面番号 N-E-コアRS21/2~6-10)



単位 mm

呼び (B) ①×②×③×④	ねじ		バンド 外径(約)		内径		中心から 端面まで の距離		ねじ 長さ		コア 長さ	
	X <sub>1</sub>	X <sub>2</sub>	φF <sub>1</sub>	φF <sub>2</sub>	φd <sub>1</sub>	φd <sub>2</sub>	A	B	a <sub>1</sub>	a <sub>2</sub>	b <sub>1</sub>	b <sub>2</sub>
1 × 1 × 3/4 × 3/4	Rc1	Rc3/4	44	36	20.5	16	34	35	17	15	14	13
11/4 × 11/4 × 3/4 × 3/4	Rc11/4	Rc3/4	53	36	29	16	38	40	19.5	15	17	13
11/2 × 11/2 × 1 × 1	Rc11/2	Rc1	60	44	34.5	20.5	41	45	19.5	17	17	14
11/2 × 11/2 × 3/4 × 3/4	Rc11/2	Rc3/4	60	36	34.5	16	38	43	19.5	15	17	13
2 × 2 × 3/4 × 3/4	Rc1	Rc3/4	73	36	45	16	44	51	23.5	15	18	13
2 × 2 × 1 × 1	Rc1	Rc1	73	44	45	20.5	41	49	23.5	17	18	14

注1) 呼びは②, ④を省略してもよい。(①×③)

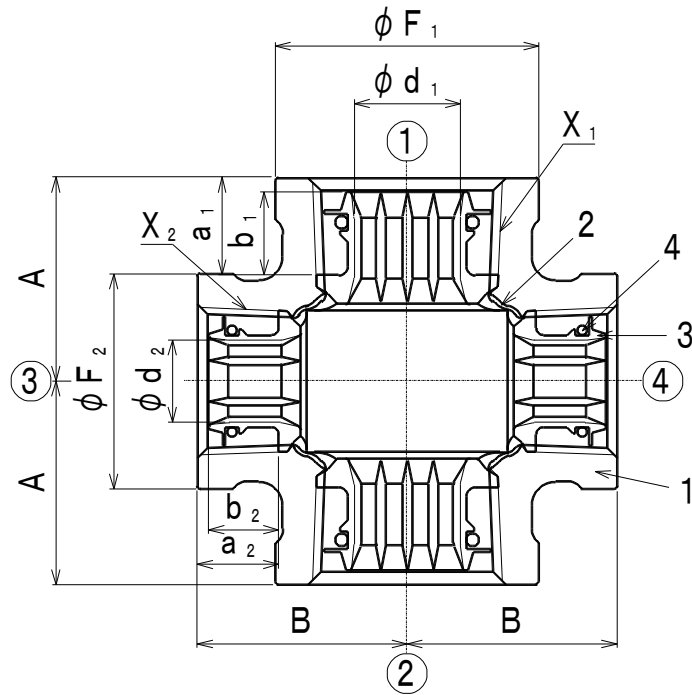
注2) 本体外面は青色塗装とする。

注3) 記載内容については予告なく変更することがあります。

記号	部 品 名	材 料	数 量	備 考
4	Oリング	EPDM	4	
3	管端コア	ポリエチレン樹脂	4	
2	内面ライニング	エポキシ樹脂	1	
1	本体	FCMB275-5	1	JIS B 2301 準拠

名 称	C K コア継手 (ねじ込み式管端防食管継手) 径違いクロス 1 ~ 2		略 号	コア B R C r	適 合 規 格	社 内 規 格			
	シーケー金属株式会社			制定日		2001年4月1日	承認	確認	作成
				改定日		2023年4月1日	坂	高倉	熊崎
		版 数	7 版						

(図面番号 N-E-17 RC1~2-7)



単位 mm

呼び (B) ①×②×③×④	ねじ		バンド 外径(約)		内径		中心から 端面まで の距離		ねじ長さ		コア長さ	
	X <sub>1</sub>	X <sub>2</sub>	φF <sub>1</sub>	φF <sub>2</sub>	φd <sub>1</sub>	φd <sub>2</sub>	A	B	a <sub>1</sub>	a <sub>2</sub>	b <sub>1</sub>	b <sub>2</sub>
21/2×21/2×3/4×3/4	Rc21/2	Rc3/4	91	36	60	16	44	58	27	15	20	13
3×3×3/4×3/4	Rc3	Rc3/4	105	36	71.5	16	46	66	30	15	20	13
3×3×2×2	Rc3	Rc2	105	73	71.5	45	62	72	30	23.5	20	18

注1) 呼びは②、④を省略してもよい。(①×③)

注2) 本体外面は青色塗装とする。

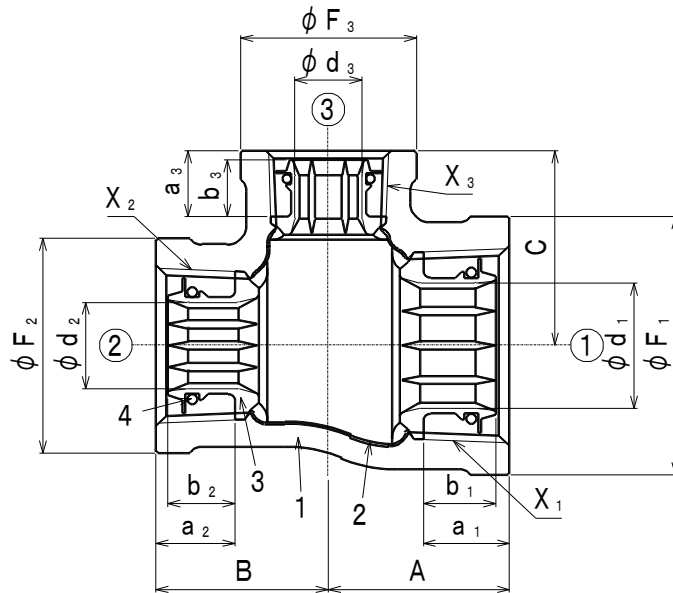
注3) 記載内容については予告なく変更することがあります。

記号	部品名	材料	数量	備考
4	Oリング	EPDM	4	
3	管端コア	ポリエチレン樹脂	4	
2	内面ライニング	エポキシ樹脂	1	
1	本体	FCMB275-5	1	JIS B 2301 準拠

名称	CKコア継手 (ねじ込み式管端防食管継手) 径違いクロス 21/2 ~ 3		略号	コア B R C r	適合規格	社内規格		
	シーケー金属株式会社							

シーケー金属株式会社	制定日	2001年4月1日	承認	確認	作成
	改定日	2023年4月1日	坂	高倉	熊崎
	版数	9版			

(図面番号 N-E-07 RCr21/2~3-9)



単位 mm

呼び (B) ①×②×③	ねじ			バンド 外径(約)			内径		
	X <sub>1</sub>	X <sub>2</sub>	X <sub>3</sub>	φ F <sub>1</sub>	φ F <sub>2</sub>	φ F <sub>3</sub>	φ d <sub>1</sub>	φ d <sub>2</sub>	φ d <sub>3</sub>
3/4×1/2×1/2	Rc3/4	Rc1/2	Rc1/2	36	30	30	20.5	11	11
3/4×1/2×3/4	Rc3/4	Rc1/2	Rc3/4	36	30	36	20.5	11	20.5
1×1/2×1/2	Rc1	Rc1/2	Rc1/2	44	30	30	29	11	11
1×3/4×1/2	Rc1	Rc3/4	Rc1/2	44	36	30	29	20.5	11
1×3/4×3/4	Rc1	Rc3/4	Rc3/4	44	36	36	29	20.5	20.5

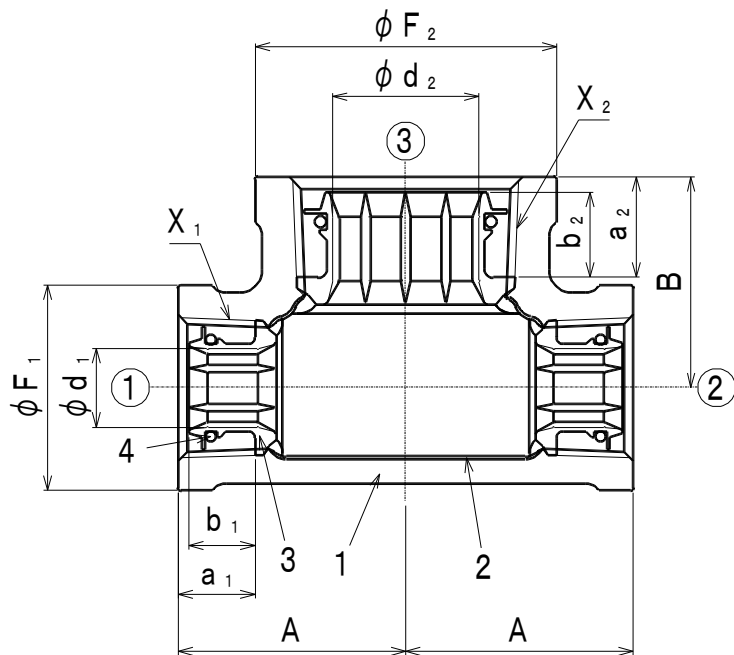
呼び (B) ①×②×③	中心から端面 までの距離			ねじ長さ			コア長さ		
	A	B	C	a <sub>1</sub>	a <sub>2</sub>	a <sub>3</sub>	b <sub>1</sub>	b <sub>2</sub>	b <sub>3</sub>
3/4×1/2×1/2	30	27	30	15	13.5	13.5	13	11	11
3/4×1/2×3/4	32	30	32	15	13.5	15	13	11	13
1×1/2×1/2	32	27	33	17	13.5	13.5	14	11	11
1×3/4×1/2	32	29	33	17	15	13.5	14	13	11
1×3/4×3/4	34	32	35	17	15	15	14	13	13

注1) 本体外面は青色塗装とする。

注2) 記載内容については予告なく変更することがあります。

記号	部品名	材料	数量	備考				
4	Oリング	EPDM	3					
3	管端コア	ポリエチレン樹脂	3					
2	内面ライニング	エポキシ樹脂	1					
1	本体	FCMB275-5	1	JIS B 2301 準拠				
名称	C K コア継手 (ねじ込み式管端防食管継手) 径違い T (枝径と通しとが異なるもの) 3/4~1		略号	コア B R T	適合規格	JPF MP 003		
シーケー金属株式会社				制定日	2001年4月1日	承認	確認	作成
				改定日	2023年4月1日	坂	高倉	熊崎
				版数	7版			

(図面番号 N-E-コア三方②3/4~1-7)



単位 mm

呼び (B) ①×②×③	ねじ		バンド 外径(約)		内径		中心から 端面まで の距離		ねじ長さ		コア長さ	
	X <sub>1</sub>	X <sub>2</sub>	φ F <sub>1</sub>	φ F <sub>2</sub>	φ d <sub>1</sub>	φ d <sub>2</sub>	A	B	a <sub>1</sub>	a <sub>2</sub>	b <sub>1</sub>	b <sub>2</sub>
3/4×3/4×1	Rc3/4	Rc1	36	44	16	20.5	35	34	15	17	13	14
3/4×3/4×11/4	Rc1	Rc11/4	36	53	16	29	40	38	15	19.5	13	17
1× 1×11/4	Rc1	Rc11/4	44	53	20.5	20.5	42	40	17	19.5	14	17
11/4×11/4×2	Rc11/4	Rc2	53	73	29	45	52	48	19.5	23.5	17	18

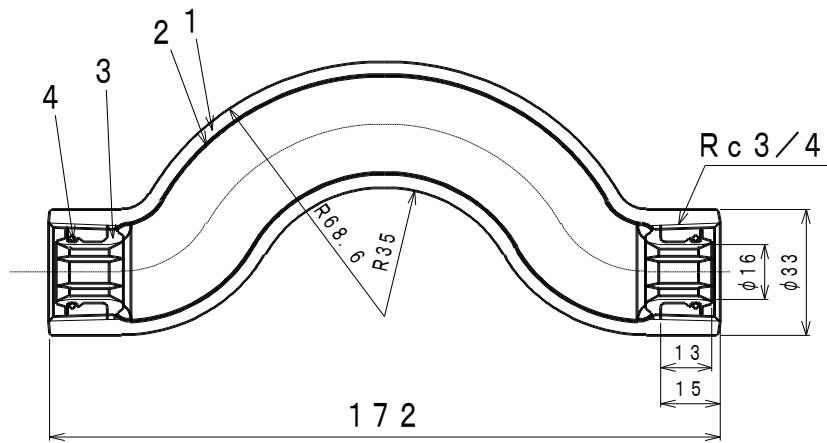
注1) 呼びは②を省略してもよい (①×③)

注2) 本体外面は青色塗装とする。

注3) 記載内容については予告なく変更することがあります。

記号	部品名	材料	数量	備考			
4	Oリング	EPDM	3				
3	管端コア	ポリエチレン樹脂	3				
2	内面ライニング	エポキシ樹脂	1				
1	本体	FCMB275-5	1	JIS B 2301 準拠			
名称	CKコア継手 (ねじ込み式管端防食管継手) 径違いT(枝径の大きいもの)3/4~11/4		略号	コア BRT	適合規格	JPF MP 003	
シーケー金属株式会社			制定日	2001年4月1日	承認	確認	作成
			改定日	2023年4月1日	坂	高倉	熊崎
			版数	7版			

(図面番号 N-E-コア三方①3/4~11/4-7)

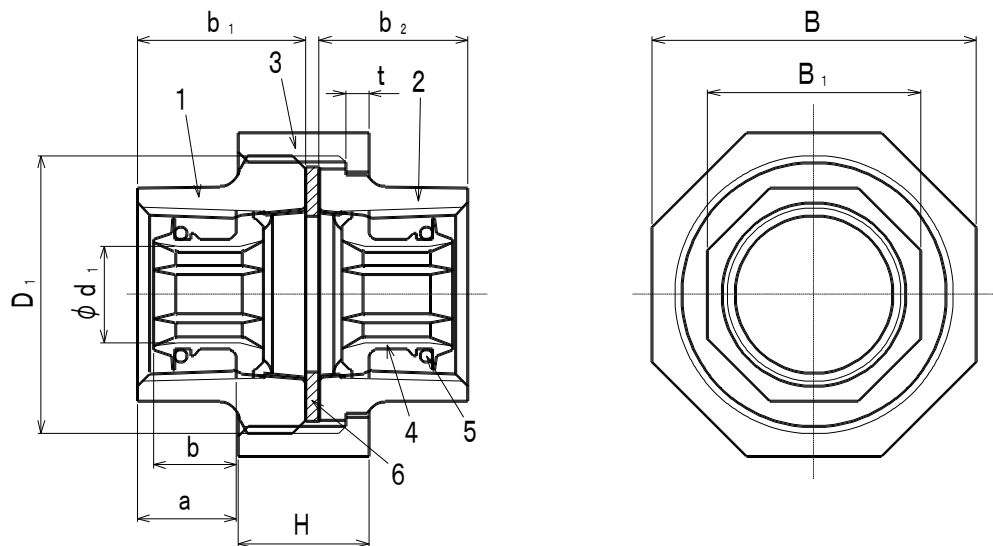


注) 記載内容については予告なく変更することがあります。

記号	部品名	材料	数量	備考			
4	Oリング	EPDM	2				
3	管端コア	ポリエチレン樹脂	2				
2	内面ライニング	エポキシ樹脂	1				
1	本体	FCMB275-5	1	JIS B 2301 に準拠			
名称	CK コア継手 (ねじ込み式管端防食管継手) クロスオーバ 3/4		略号	コア OS	適合規格	社内規格	
シーケー金属株式会社			制定日	2001年4月1日	承認	確認	作成
			改定日	2023年4月1日	坂	高倉	熊崎
			版数	6版			

(図面番号 N-E-07 OS3/4-6)





単位 mm

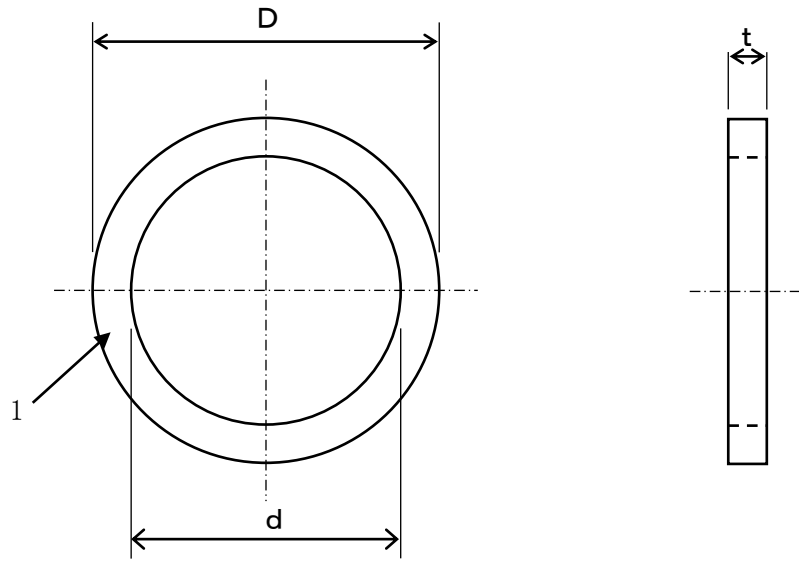
呼び (B)	ユニオンねじ及びユニオンつば						ユニオンナット				D <sub>1</sub> ねじ部 ねじの 呼び D <sub>1</sub>	
	b <sub>1</sub>	b <sub>2</sub>	内径φ d <sub>1</sub>	ねじ 長さ a	コア 長さ b	二面幅B <sub>1</sub>		高さ H	厚さ t	二面幅B		
						八角	十角			八角		十角
1/2	21.5	18.7	11	13.5	11	27	—	17.5	3.2	42	—	M35×2
3/4	25.5	23	16	15	13	33	—	19	3.7	49	—	M42×2
1	28	26	20.5	17	14	41	—	20.5	4.2	59	—	M51×2
1 1/4	31	27	29	19.5	17	—	50	22.5	4.8	—	69	M60×2
1 1/2	34	29.5	34.5	19.5	17	—	56	25	5.3	—	78	M68×2
2	38	33.5	45	23.5	18	—	69	27.5	5.8	—	93	M82×2
2 1/2	42	38.5	60	27	20	—	86	30	6.4	—	112	M100×2
3	46.5	44	71.5	30	20	—	99	33	6.9	—	127	M115×2
4	58	52	96	36	21	—	127	39	7.9	—	158	M145×2

注1) 本体外面は青色塗装とする。

注2) 記載内容については予告なく変更することがあります。

記号	部品名	材料	数量	備考				
6	ゴムパッキン	EPDM	1					
5	Oリング	EPDM	2					
4	管端コア	ポリエチレン樹脂	2					
3	ユニオンナット	FCMB275-5	1	JIS B 2301 準拠				
2	ユニオンつば	FCMB275-5	1	JIS B 2301 準拠				
1	ユニオンねじ	FCMB275-5	1	JIS B 2301 準拠				
名称	C K コア継手 (ねじ込み式管端防食管継手) ユニオン 1/2 ~ 4		略号	コア U	適合規格	JPF MP 003 JWWA K 150		
	シーケー金属株式会社		制定日	2001年4月1日		承認	確認	作成
			改定日	2023年4月1日		坂	高倉	熊崎
版数	8版							

(図面番号 N-E-コアU1/2~4-8)



単位 mm

呼び		外径	内径	厚さ
(B)	(A)	D	d	t
1/2	15	32	18.5	3
3/4	20	39	24.5	2
1	25	48	29.5	3
1 1/4	32	57	37	2
1 1/2	40	65	44.5	2
2	50	79	56.5	2
2 1/2	65	95	69	3
3	80	110	81	3
4	100	140	107	3

注) 記載内容については予告なく変更することがあります。

記号	部品名	材料	数量	備考			
1	本体	EPDM	1				
名称	コアユニオン用ガスケット 1/2 ~ 4		略号	コアU ガスケット	適合規格	社内規格	
	シーケー金属株式会社			制定日			2018年12月22日
		改定日	—		坂	高倉	熊崎
		版数	1 版				

(図面番号 N-E-07 UG 1/2~4-1)