

単位 mm

呼び (B)	ねじ	スリーブ の長さ	スリーブの 入口内径	スリーブ 外径	中心から 端面まで の距離	レンチ 掛け部 径
	X	S	$\phi d$	$\phi d'$	A	$\phi D$
2	Rc2	25	69	75.5	83	78.5
2 1/2	Rc 2 1/2	26.5	84	91	96	100
3	Rc3	26.5	96.5	105.5	107	115.5
4	Rc4	27.5	122	131.5	127.5	143.5

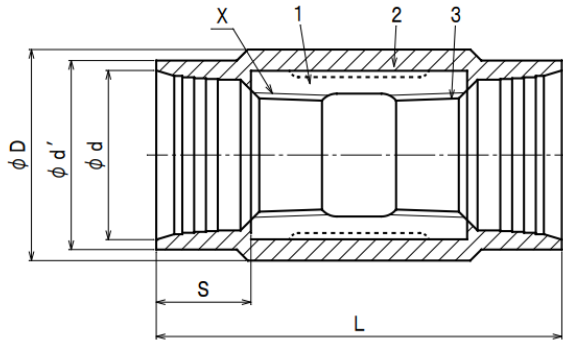
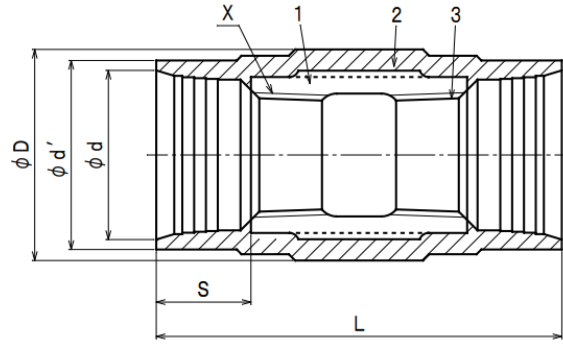
注1) JIS品のねじ部にフッ素系シール材を塗布したものととなります。

注2) 2 1/2以上はバンド付です。

注3) 記載内容については予告なく変更することがあります。

記号	部品名	材料	数量	備考			
1	本体	FCMB275-5	1	ねじ部を除き溶融亜鉛めっき			
2	外面被覆樹脂	ポリアミド系樹脂	1				
3	シール材	フッ素系シール材	-	ねじ部のみフッ素系シール材を塗布			
名称	プレシールVFゴールド (消火配管用外面透明被覆10K継手) エルボ 2 ~ 4		略号	PSVFG L 適合規格 JIS B 2301 (継手基材)			
シーケー金属株式会社			制定日	2021年11月2日	承認	確認	作成
			改定日	2023年4月1日	坂	高倉	熊崎
			版数	2版			

(図面番号 N-E-PSVFG L2~4-2)



単位 mm

呼び (B)	ねじ	スリーブ の長さ	スリーブの 入口内径	スリーブ 外径	全長	レンチ 掛け部 径
	X	S	$\phi d$	$\phi d'$	L	$\phi D$
2	Rc2	24	68.5	75.5	111	81
2 1/2	Rc2 1/2	26	84.5	92	126	100.5
3	Rc3	26	97.5	105.5	130.5	115
4	Rc4	28	122.5	131.5	146.5	143

注1) JIS品のねじ部にフッ素系シーリング材を塗布したものととなります。

注2) 2 1/2以上はバンド付です。

注3) 記載内容については予告なく変更することがあります。

記号	部品名	材料	数量	備考				
1	本体	FCMB275-5	1	ねじ部を除き溶融亜鉛めっき				
2	外面被覆樹脂	ポリアミド系樹脂	1					
3	シーリング材	フッ素系シーリング材	-	ねじ部のみフッ素系シーリング材を塗布				
名称	プレシールVFゴールド (消火配管用外面透明被覆10K継手) ソケット 2 ~ 4		略号	PSVFG S	適合規格	JIS B 2301 (継手基材)		
シーケー金属株式会社				制定日	2021年11月2日	承認	確認	作成
				改定日	2023年4月1日	坂	高倉	熊崎
				版数	2版			

(図面番号 N-E-PSVFGS2~4-2)