

単位 mm

呼び (B) ①×②	ねじ		スリーブ の長さ S	スリーブ の入口 内径 $\phi d$	スリーブ 外径 $\phi d'$	中心から 端面まで の距離		レンチ 掛け部 径	
	X <sub>1</sub>	X <sub>2</sub>				A	B	$\phi D_1$	$\phi D_2$
3/4	Rc3/4	Rc3/4	20	36	40	55	36	41	49
3/4×1/2	Rc3/4	Rc1/2	20	36	40	52	34	41	41

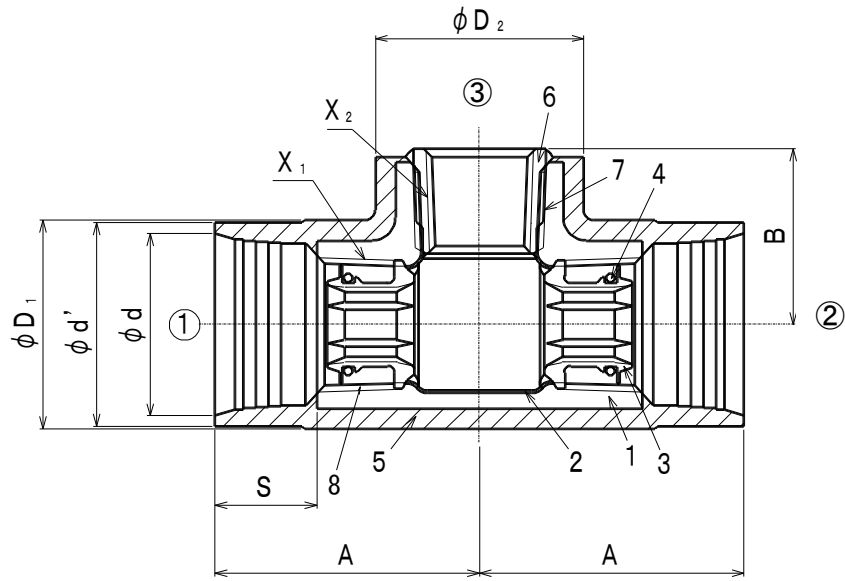
注1) 本体外面は青色塗装とする。

注2) ねじ部にフッ素系シール材を塗布したのになります。

注3) 記載内容については予告なく変更することがあります。

記号	部品名	材料	数量	備考				
8	シール材	フッ素系シール材	—	ねじ部のみフッ素系シール材を塗布				
7	絶縁シール層	エポキシ樹脂系	1					
6	青銅製プッシュ	鉛レス青銅鋳物	1					
5	外面透明被覆樹脂	ポリエステル系樹脂	1					
4	Oリング	EPDM	1					
3	管端コア	ポリエチレン樹脂	1					
2	内面ライニング	エポキシ樹脂	1					
1	本体	FCMB275-5	1	JIS B 2301 準拠				
名称	プレシール 透明PCコア継手 異種金属接触防止形 (外面透明樹脂被覆管端防食管継手) 水栓エルボ 3/4		略号	PSTPC ZL	適合規格	JPF MP 003 JWWA K 150 (準拠)		
シーケー金属株式会社			制定日	2013年4月1日		承認	確認	作成
			改定日	2023年4月1日		坂	高倉	熊崎
			版数	2版				

(図面番号 N-E-PSTPCZL3/4-2)



単位 mm

呼び (B) ①×②×③	ねじ		スリーブ の長さ	スリーブ の入口 内径	スリーブ 外径	中心から 端面まで の距離		レンチ 掛け部 径	
	$X_1$	$X_2$	S	$\phi d$	$\phi d'$	A	B	$\phi D_1$	$\phi D_2$
1×1×1/2	Rc1	Rc1/2	24	43.5	48	58	38	49	41

注1) 呼びは②を省略してもよい。(①×③)

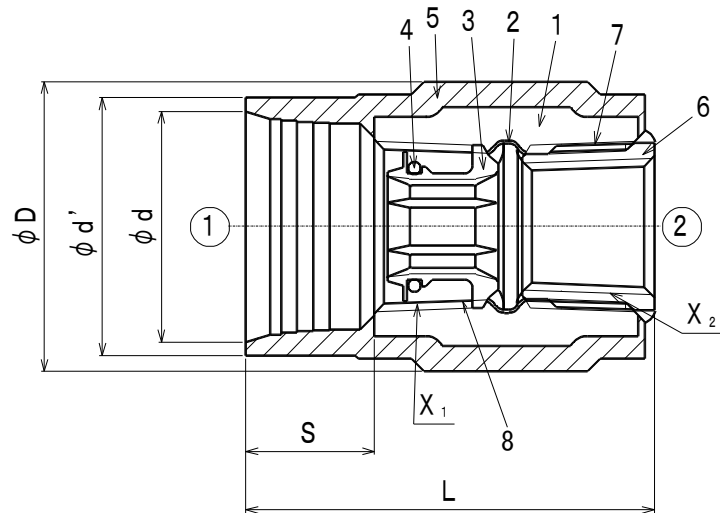
注2) 本体外面は青色塗装とする。

注3) ねじ部にフッ素系シール材を塗布したのになります。

注4) 記載内容については予告なく変更することがあります。

記号	部品名	材料	数量	備考				
8	シール材	フッ素系シール材	—	ねじ部のみフッ素系シール材を塗布				
7	絶縁シール層	エポキシ樹脂系	1					
6	青銅製ブッシュ	鉛レス青銅鋳物	1					
5	外面被覆樹脂	ポリエステル系樹脂	1					
4	Oリング	EPDM	2					
3	管端コア	ポリエチレン樹脂	2					
2	内面ライニング	エポキシ樹脂	1					
1	本体	FCMB275-5	1	JIS B 2301 準拠				
名称	プレシール 透明PCコア継手 異種金属接触防止形 (外面透明樹脂被覆管端防食管継手) 水栓チー 1×1/2		略号	PSTPC ZT	適合規格	JPF MP 003 JWWAK 150 (準拠)		
シーケー金属株式会社				制定日	2013年4月1日	承認	確認	作成
				改定日	2023年4月1日	坂	高倉	熊崎
				版数	2版			

(図面番号 N-E-PSTPCZT1×1/2-2)



単位 mm

呼び (B) ①×②	ねじ		スリーブ の長さ	スリーブ の入口 内径	スリーブ 外径	全長	レンチ 掛け部 径
	X <sub>1</sub>	X <sub>2</sub>	S	φ d	φ d'	L	φ D
3/4	Rc3/4	Rc3/4	20	36	40	65	49
3/4×1/2	Rc3/4	Rc1/2	20	36	40	63	41

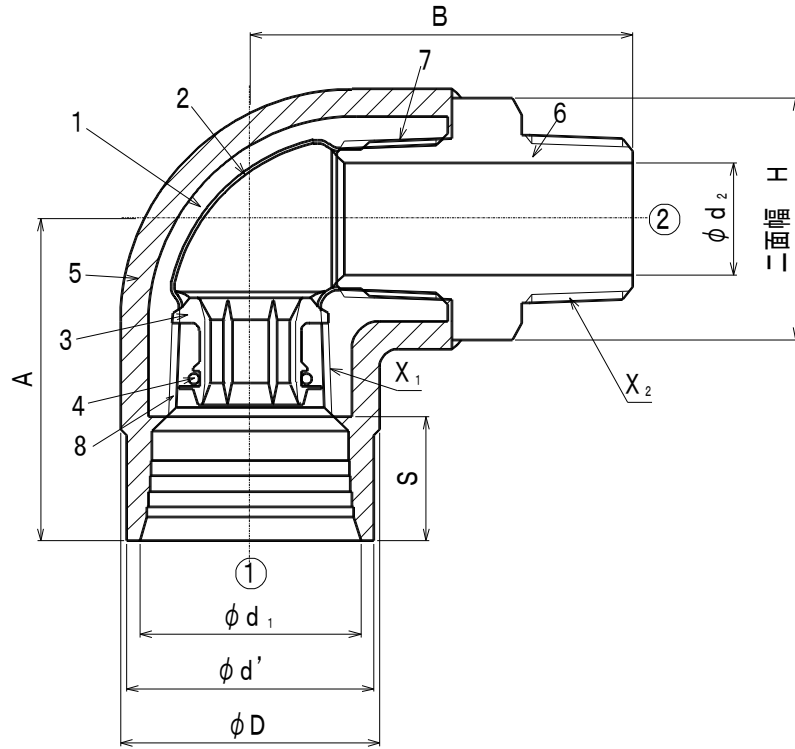
注1) 本体外面は青色塗装とする。

注2) ねじ部にフッ素系シール材を塗布したのになります。

注3) 記載内容については予告なく変更することがあります。

記号	部 品 名	材 料	数 量	備 考				
8	シール材	フッ素系シール材	—	ねじ部のみフッ素系シール材を塗布				
7	絶縁シール層	エポキシ樹脂系	1					
6	青銅製ブッシュ	鉛レス青銅鋳物	1					
5	外面透明被覆樹脂	ポリエステル系樹脂	1					
4	Oリング	EPDM	1					
3	管端コア	ポリエチレン樹脂	1					
2	内面ライニング	エポキシ樹脂	1					
1	本体	FCMB275-5	1	JIS B 2301 準拠				
名 称	プレシール 透明PCコア継手 異種金属接触防止形 (外面透明樹脂被覆管端防食管継手) 水栓ソケット 3/4		略 号	PSTPC ZS	適 合 規 格	JPF MP 003 JWWA K 150 (準拠)		
シーケー金属株式会社				制 定 日	2013年4月1日	承 認	確 認	作 成
				改 定 日	2023年4月1日	坂	高倉	熊崎
				版 数	2 版			

(図面番号 N-E-PSTPCZS3/4-2)



単位 mm

呼び (B)	ねじ		スリーブ の長さ S	スリーブ の入り口 内径 $\phi d_1$	青銅製 インナー 内径 $\phi d_2$	スリーブ 外径 $\phi d'$	二面幅 (六角) H	中心から 端面まで の距離		レンチ 掛け部 径 $\phi D$
	X <sub>1</sub>	X <sub>2</sub>						A	B	
1/2	Rc1/2	R1/2	20	30	12.5	34	27	47	58	35
3/4	Rc3/4	R3/4	20	36	17	40	34	52	64	41
1	Rc1	R1	24	43.5	22.8	48	42	62	76	49

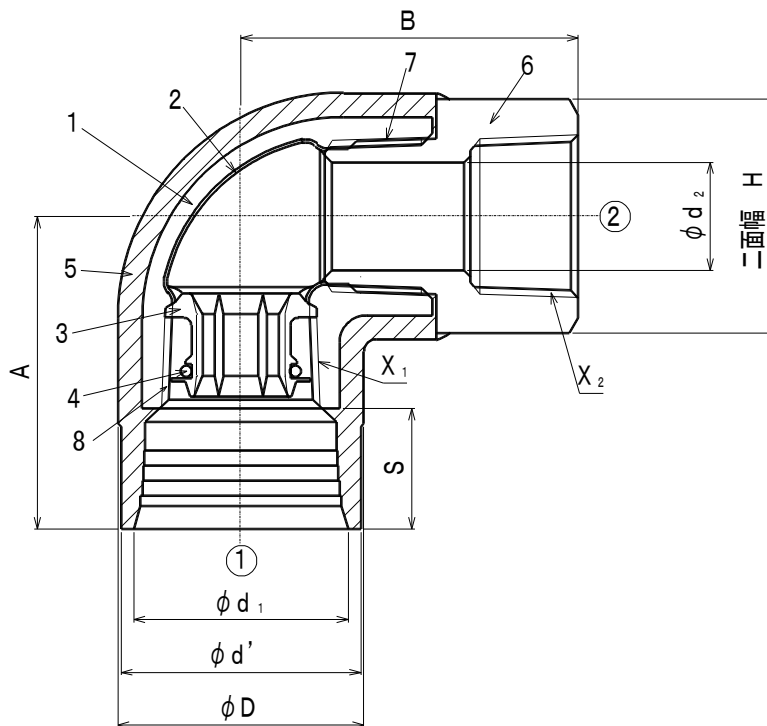
- 注1) 本体外面は青色塗装とする。  
 注2) ねじ部にフッ素系シーリング材を塗布したのになります。  
 注3) 記載内容については予告なく変更することがあります。

記号	部品名	材料	数量	備考
8	シーリング材	フッ素系シーリング材	—	ねじ部のみフッ素系シーリング材を塗布
7	絶縁シーリング層	エポキシ樹脂系	1	
6	青銅製インナー	鉛レス青銅鋳物	1	
5	外面被覆樹脂	ポリエステル系樹脂	1	
4	Oリング	EPDM	1	
3	管端コア	ポリエチレン樹脂	1	
2	内面ライニング	エポキシ樹脂	1	
1	本体	FCMB275-5	1	JIS B 2301 準拠

名称	プレシール 透明PCコア継手 異種金属接触防止形 (外面透明樹脂被覆管端防食管継手) オスアダプターエルボ 1/2 ~ 1	略号	PSTPC ZML	適合規格	JPF MP 003 JWWAK 150 (準拠)
	シーケー金属株式会社		制定日		2013年4月1日

シーケー金属株式会社	改定日	2023年4月1日	坂	高倉	熊崎
	版数	2版			

(図面番号 N-E-PSTPCZML1/2~1-2)



単位 mm

呼び (B) ①×②	ねじ		スリーブ の長さ S	スリーブ の入り口 内径 $\phi d_1$	青銅製 インナー 内径 $\phi d_2$	スリーブ 外径 $\phi d'$	二面幅 (六角) H	中心から 端面まで の距離		レンチ 掛け部 径 $\phi D$
	X <sub>1</sub>	X <sub>2</sub>						A	B	
3/4	Rc3/4	Rc3/4	20	36	17	40	34	52	59	41
3/4×1/2	Rc3/4	Rc1/2	20	36	12.5	40	27	49	56	41

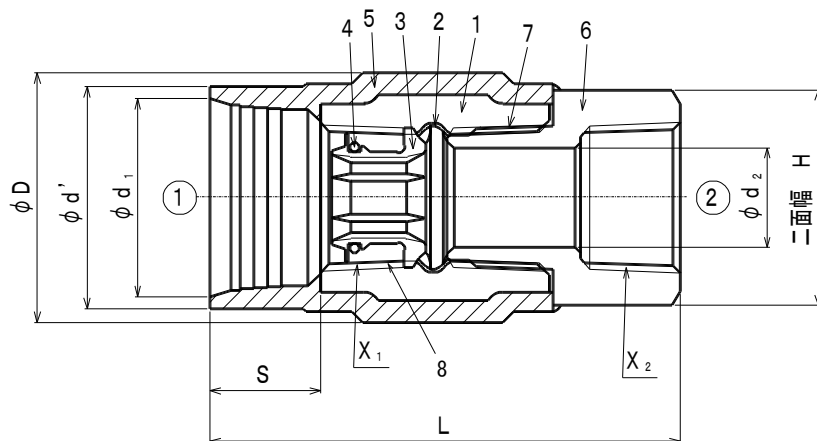
注1) 本体外面は青色塗装とする。

注2) ねじ部にフッ素系シーリング材を塗布したのになります。

注3) 記載内容については予告なく変更することがあります。

記号	部品名	材料	数量	備考				
8	シーリング材	フッ素系シーリング材	—	ねじ部のみフッ素系シーリング材を塗布				
7	絶縁シーリング層	エポキシ樹脂系	1					
6	青銅製インナー	鉛レス青銅铸件	1					
5	外面被覆樹脂	ポリエステル系樹脂	1					
4	Oリング	EPDM	1					
3	管端コア	ポリエチレン樹脂	1					
2	内面ライニング	エポキシ樹脂	1					
1	本体	FCMB275-5	1	JIS B 2301 準拠				
名称	プレシール 透明PCコア継手 異種金属接触防止形 (外面透明樹脂被覆管端防食管継手) メスアダプターエルボ 3/4		略号	PSTPC ZFL	適合規格	JPF MP 003 JWWAK 150 (準拠)		
シーケー金属株式会社				制定日	2013年4月1日	承認	確認	作成
				改定日	2023年4月1日	坂	高倉	熊崎
				版数	2版			

(図面番号 N-E-PSTPCZFL3/4-2)



単位 mm

呼び (B) ①×②	ねじ		スリーブ の長さ	スリーブの 入り口内径	青銅製 インナー 内径	スリーブ 外径	二面幅 H		全長	レンチ 掛け部 径
	X <sub>1</sub>	X <sub>2</sub>	S	φ d <sub>1</sub>	φ d <sub>2</sub>	φ d'	六角	八角	L	φ D
1/2	Rc1/2	Rc1/2	20	30	12.5	34	27	—	81	38
3/4	Rc3/4	Rc3/4	20	36	17	40	34	—	87	44
1	Rc1	Rc1	24	43.5	22.8	48	42	—	100	52
1 1/4	Rc1 1/4	Rc1 1/4	24	52	30.3	57	50	—	109	62
1 1/2	Rc1 1/2	Rc1 1/2	24	58	35.2	63	56	—	118	69
2	Rc2	Rc2	25	70	46	76	—	70	128	82
3/4×1/2	Rc3/4	Rc1/2	20	36	12.5	40	27	—	84	44

注1) 本体外面は青色塗装とする。

注2) ねじ部にフッ素系シール材を塗布したのになります。

注3) 記載内容については予告なく変更することがあります。

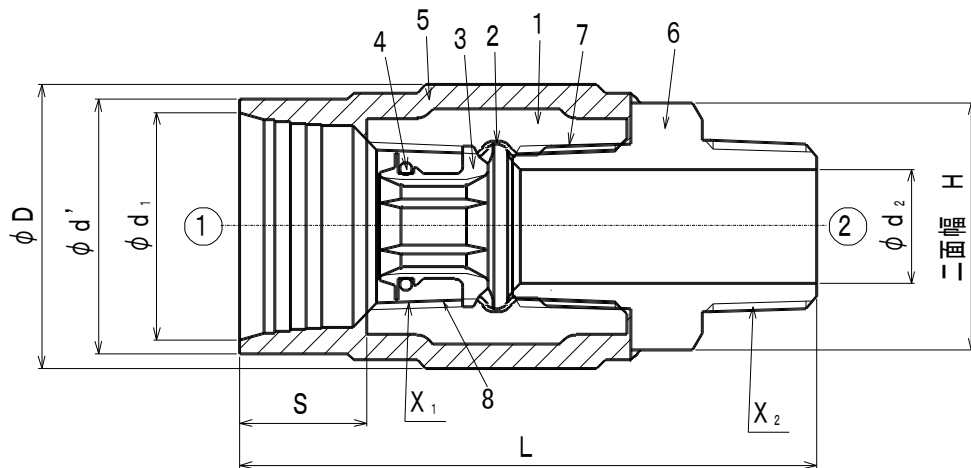
8	シール材	フッ素系シール材	—	ねじ部のみフッ素系シール材を塗布
7	絶縁シール層	エポキシ樹脂系	1	
6	青銅製インナー	鉛レス青銅鋳物	1	
5	外面被覆樹脂	アクリロニトリル-アクリル酸アルキルブタジエン系樹脂	1	
4	Oリング	合成ゴム	1	
3	管端コア	ポリエチレン樹脂	1	
2	内面ライニング	エポキシ樹脂	1	
1	本体	FCMB27-05	1	JIS B 2301 準拠

記号	部品名	材質	数量	備考
----	-----	----	----	----

名称	プレシール透明PCコア継手 (外面透明樹脂被覆 異種金属接触防止形継手) メスアダプターソケット 1/2 ~ 2			略 号	PSTPC ZFS	適合 規格	JPF MP 003
	シーケー金属株式会社						

シーケー金属株式会社	制定日	2013年4月1日	承認	確認	作成
	改定日	—	大橋	池田	野入
	版数	1版			

(図面番号 N-E-PSTPCZFS1/2~2-1)



単位 mm

呼び (B)	ねじ		スリーブ の長さ	スリーブ の入り口 内径	青銅製 インナー 内径	スリーブ 外径	二面幅 H		全長	レンチ 掛け部 径
	X <sub>1</sub>	X <sub>2</sub>	S	φ d <sub>1</sub>	φ d <sub>2</sub>	φ d'	六角	八角	L	φ D
1/2	Rc1/2	R1/2	20	30	12.5	34	27	—	86	38
3/4	Rc3/4	R3/4	20	36	17	40	34	—	92	44
1	Rc1	R1	24	43.5	22.8	48	42	—	107	52
1 1/4	Rc1 1/4	R1 1/4	24	52	30.3	57	50	—	115	62
1 1/2	Rc1 1/2	R1 1/2	24	58	35.2	63	56	—	122	69
2	Rc2	R2	25	70	46	76	—	70	134	82

注 1) 本体外面は青色塗装とする。

注 2) ねじ部にフッ素系シール材を塗布したのになります。

注 3) 記載内容については予告なく変更することがあります。

8	シール材	フッ素系シール材	—	ねじ部のみフッ素系シール材を塗布	
7	絶縁シール層	エポキシ樹脂系	1		
6	青銅製インナー	鉛レス青銅鋳物	1		
5	外面被覆樹脂	アクリロニトリル-アクリル酸アルキルブタジエン系樹脂	1		
4	Oリング	合成ゴム	1		
3	管端コア	ポリエチレン樹脂	1		
2	内面ライニング	エポキシ樹脂	1		
1	本体	FCMB27-05	1	JIS B 2301 準拠	
記号	部 品 名	材 質	数量	備 考	

名 称	プレシール透明PCコア継手 (外面透明樹脂被覆 異種金属接触防止形継手) オスアダプターソケット 1/2 ~ 2		略 号	PSTPC ZMS	適 合 規 格	JPF MP 003				
	シーケー金属株式会社					制定日	2013年4月1日	承認	確認	作成
						改定日	—	大橋	池田	野入
		版数	1版							

(図面番号 N-E-PSTPCZMS1/2~2-1)