

単位 mm

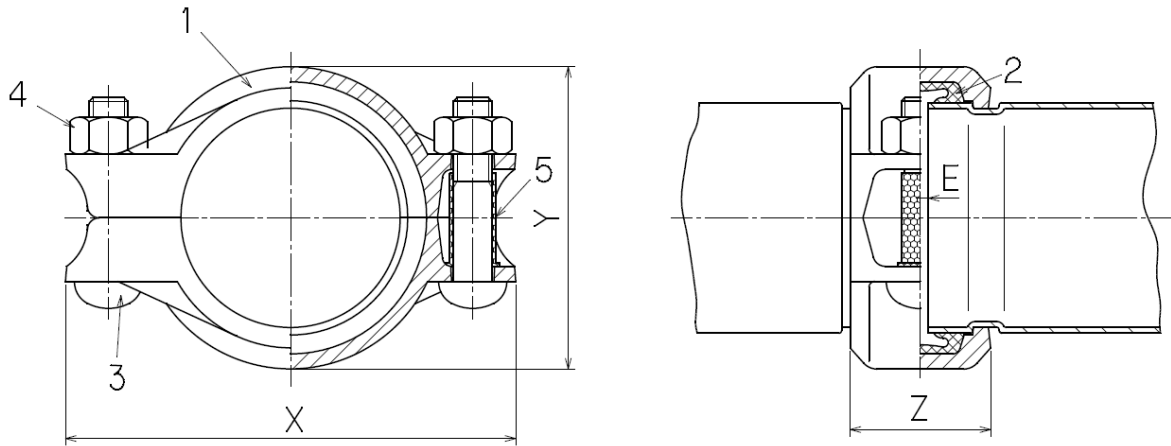
| 呼び径 | X | Y | Z | E | ボルト |
|-------------|-----|------|------|-------|---------|
| 1 (25A) | 95 | 58 | 44.5 | 0~32 | 3/8×48 |
| 1 1/4 (32A) | 107 | 66.5 | 45.5 | 0~32 | 3/8×48 |
| 1 1/2 (40A) | 113 | 72.5 | 45.5 | 0~32 | 3/8×48 |
| 2 (50A) | 131 | 84 | 46.5 | 0~32 | 3/8×48 |
| 2 1/2 (65A) | 149 | 100 | 46.5 | 0~32 | 1/2×63 |
| 3 (80A) | 165 | 114 | 46.5 | 0~32 | 1/2×63 |
| 4 (100A) | 203 | 146 | 52 | 0~6.2 | 1/2×70 |
| 5 (125A) | 239 | 174 | 52 | 0~6.2 | 5/8×80 |
| 6 (150A) | 268 | 200 | 52 | 0~6.2 | 5/8×80 |
| 8 (200A) | 335 | 254 | 60 | 0~6.8 | 3/4×108 |

注1) リケンCKJVが製造するコママーク品です。

注2) 記載内容については予告なく変更することがあります。

| 記号 | 部品名 | 材料 | 数量 | 備考 | | | |
|------------|-------------------------------------|-----------------------------|-----|--------------|------|---|----|
| 1 | 本体 | FCMB275-5 又は FCD450-10/S | 2 | 一次防錆品 (防錆塗装) | | | |
| 2 | ガスケット | EPDM | 1 | | | | |
| 3 | ボルト | SWCH 又は相当材 | 2 | 電気めっき | | | |
| 4 | ナット | SWCH 又は相当材 | 2 | 電気めっき | | | |
| 5 | ボルト係止部品 | ポリエチレン樹脂 | 2 | 呼び径8は未装着 | | | |
| 名称 | ハウジング形管継手 (可動式) トップジョイント R-5 1~8 | | 略号 | R-5 | 適合規格 | (一財)日本消防設備安全センター 認定品 (PJ-016号、PJ-017号) SAS361 適合品 JPFMP006 適合品 | |
| シーケー金属株式会社 | | | 制定日 | 2024年2月1日 | 承認 | 確認 | 作成 |
| | | | 改定日 | - | 熊崎 | 高倉 | 野入 |
| | | | 版数 | 1版 | | | |

(図面番号 N-E-R-5_bousabi-1)



単位 mm

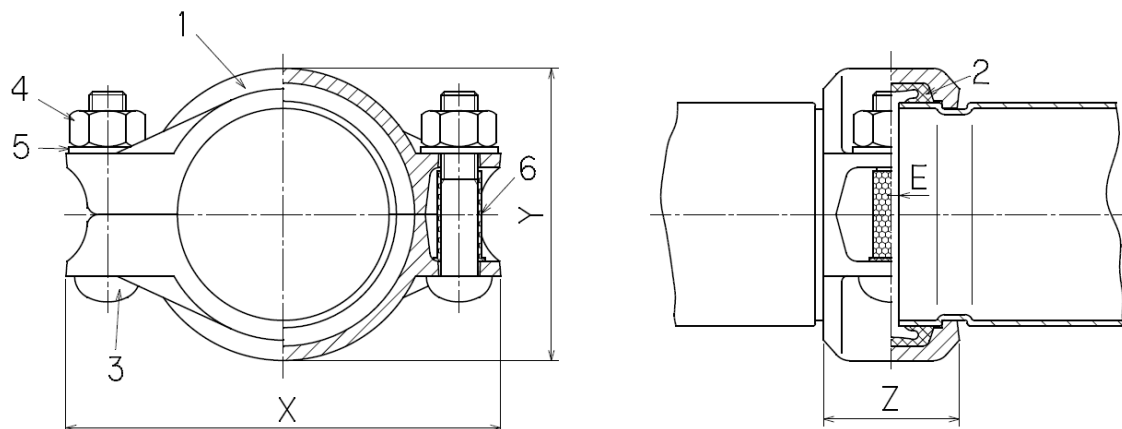
| 呼び径 | X | Y | Z | E | ボルト |
|-------------|-----|------|------|-------|---------|
| 1 (25A) | 95 | 58 | 44.5 | 0~32 | 3/8×48 |
| 1 1/4 (32A) | 107 | 66.5 | 45.5 | 0~32 | 3/8×48 |
| 1 1/2 (40A) | 113 | 72.5 | 45.5 | 0~32 | 3/8×48 |
| 2 (50A) | 131 | 84 | 46.5 | 0~32 | 3/8×48 |
| 2 1/2 (65A) | 149 | 100 | 46.5 | 0~32 | 1/2×63 |
| 3 (80A) | 165 | 114 | 46.5 | 0~32 | 1/2×63 |
| 4 (100A) | 203 | 146 | 52 | 0~6.2 | 1/2×70 |
| 5 (125A) | 239 | 174 | 52 | 0~6.2 | 5/8×80 |
| 6 (150A) | 268 | 200 | 52 | 0~6.2 | 5/8×80 |
| 8 (200A) | 335 | 254 | 60 | 0~6.8 | 3/4×108 |

注1) リケンCKJVが製造するコママーク品です。

注2) 記載内容については予告なく変更することがあります。

| 記号 | 部品名 | 材料 | 数量 | 備考 | | | |
|------------|-------------------------------------|-----------------------------|-----|-----------|------|---|----|
| 1 | 本体 | FCMB275-5 又は FCD450-10/S | 2 | 溶融亜鉛めっき品 | | | |
| 2 | ガスケット | EPDM | 1 | | | | |
| 3 | ボルト | SWCH 又は相当材 | 2 | 樹脂亜鉛複合塗装 | | | |
| 4 | ナット | SWCH 又は相当材 | 2 | 樹脂亜鉛複合塗装 | | | |
| 5 | ボルト係止部品 | ポリエチレン樹脂 | 2 | 呼び径8は未装着 | | | |
| 名称 | ハウジング形管継手 (可動式) トップジョイント R-5 1~8 | | 略号 | R-5 | 適合規格 | (一財)日本消防設備安全センター 認定品 (PJ-016号、PJ-017号) SAS361 適合品 JPFMP006 適合品 | |
| シーケー金属株式会社 | | | 制定日 | 2024年2月1日 | 承認 | 確認 | 作成 |
| | | | 改定日 | - | 熊崎 | 高倉 | 野入 |
| | | | 版数 | 1版 | | | |

(図面番号 N-E-R-5_galva-1)



単位 mm

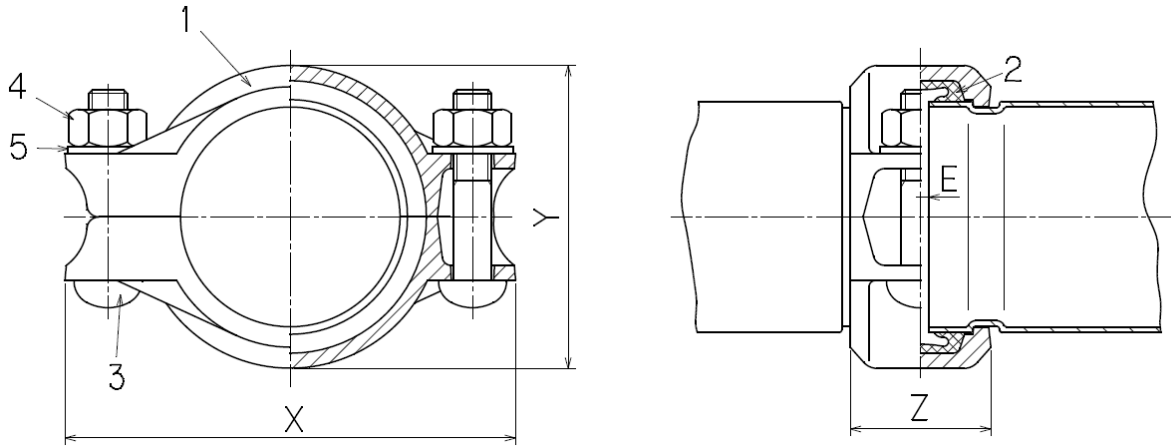
| 呼び径 | X | Y | Z | E | ボルト |
|-------------|-----|------|------|-------|--------|
| 1 (25A) | 95 | 58 | 44.5 | 0~32 | 3/8×48 |
| 1 1/4 (32A) | 107 | 66.5 | 45.5 | 0~32 | 3/8×48 |
| 1 1/2 (40A) | 113 | 72.5 | 45.5 | 0~32 | 3/8×48 |
| 2 (50A) | 131 | 84 | 46.5 | 0~32 | 3/8×48 |
| 2 1/2 (65A) | 149 | 100 | 46.5 | 0~32 | 1/2×63 |
| 3 (80A) | 165 | 114 | 46.5 | 0~32 | 1/2×63 |
| 4 (100A) | 203 | 146 | 52 | 0~6.2 | 1/2×70 |
| 5 (125A) | 239 | 174 | 52 | 0~6.2 | 5/8×80 |
| 6 (150A) | 268 | 200 | 52 | 0~6.2 | 5/8×80 |

注1) リケンCKJVが製造するコママーク品です。

注2) 記載内容については予告なく変更することがあります。

| 記号 | 部品名 | 材料 | 数量 | 備考 | | | |
|------------|-------------------------------------|----------------------------|-----|---------------|------|---|----|
| 1 | 本体 | FCMB275-5又は FCD450-10/S | 2 | エポキシコート品 (青色) | | | |
| 2 | ガスケット | EPDM | 1 | | | | |
| 3 | ボルト | SWCH又は相当材 | 2 | 電気めっき | | | |
| 4 | ナット | SWCH又は相当材 | 2 | 電気めっき | | | |
| 5 | ワッシャー | SS400又は相当材 | 2 | 電気めっき | | | |
| 6 | ボルト係止部品 | ポリエチレン樹脂 | 2 | | | | |
| 名称 | ハウジング形管継手 (可動式) トップジョイント R-5 1~6 | | 略号 | R-5 | 適合規格 | (一財)日本消防設備安全センター 認定品 (PJ-016号、PJ-017号) SAS361 適合品 JPFMP006 適合品 | |
| シーケー金属株式会社 | | | 制定日 | 2024年2月1日 | 承認 | 確認 | 作成 |
| | | | 改定日 | - | 熊崎 | 高倉 | 野入 |
| | | | 版数 | 1版 | | | |

(図面番号 N-E-R-5_epoxi-1)



単位 mm

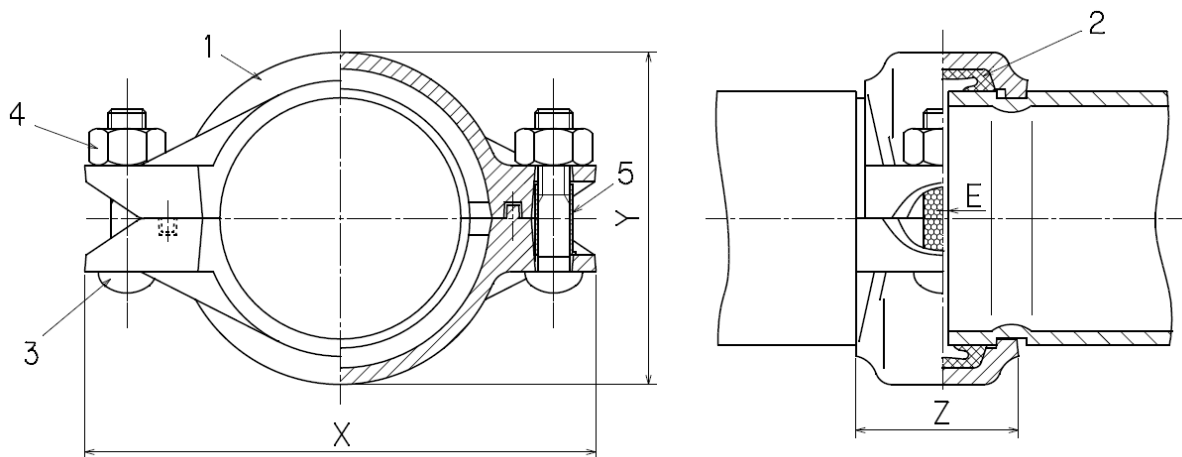
| 呼び径 | X | Y | Z | E | ボルト |
|-------------|-----|------|------|-------|--------|
| 1 1/4 (32A) | 107 | 66.5 | 45.5 | 0~32 | 3/8×48 |
| 1 1/2 (40A) | 113 | 72.5 | 45.5 | 0~32 | 3/8×48 |
| 2 (50A) | 131 | 84 | 46.5 | 0~32 | 3/8×48 |
| 2 1/2 (65A) | 149 | 100 | 46.5 | 0~32 | 1/2×63 |
| 3 (80A) | 165 | 114 | 46.5 | 0~32 | 1/2×63 |
| 4 (100A) | 203 | 146 | 52 | 0~6.2 | 1/2×70 |
| 5 (125A) | 239 | 174 | 52 | 0~6.2 | 5/8×80 |
| 6 (150A) | 268 | 200 | 52 | 0~6.2 | 5/8×80 |

注1) リケンCKJVが製造するコママーク品です。

注2) 記載内容については予告なく変更することがあります。

| 記号 | 部品名 | 材料 | 数量 | 備考 | | | |
|------------|---|-----------------------------|-----|---------------|------|---|----|
| 1 | 本体 | FCMB275-5 又は FCD450-10/S | 2 | ナイロンコート品 (白色) | | | |
| 2 | ガスケット | EPDM | 1 | | | | |
| 3 | ボルト | SUS304 | 2 | | | | |
| 4 | ナット | SUS304 | 2 | | | | |
| 5 | ワッシャー | SUS304 | 2 | | | | |
| 名称 | ハウジング形管継手 (可動式) トップジョイント R-5 1 1/4~6 | | 略号 | R-5 | 適合規格 | (一財)日本消防設備安全センター 認定品 (PJ-016号、PJ-017号) SAS361 適合品 JPFMP006 適合品 | |
| シーケー金属株式会社 | | | 制定日 | 2024年2月1日 | 承認 | 確認 | 作成 |
| | | | 改定日 | - | 熊崎 | 高倉 | 野入 |
| | | | 版数 | 1版 | | | |

(図面番号 N-E-R-5_nylon-1)



単位 mm

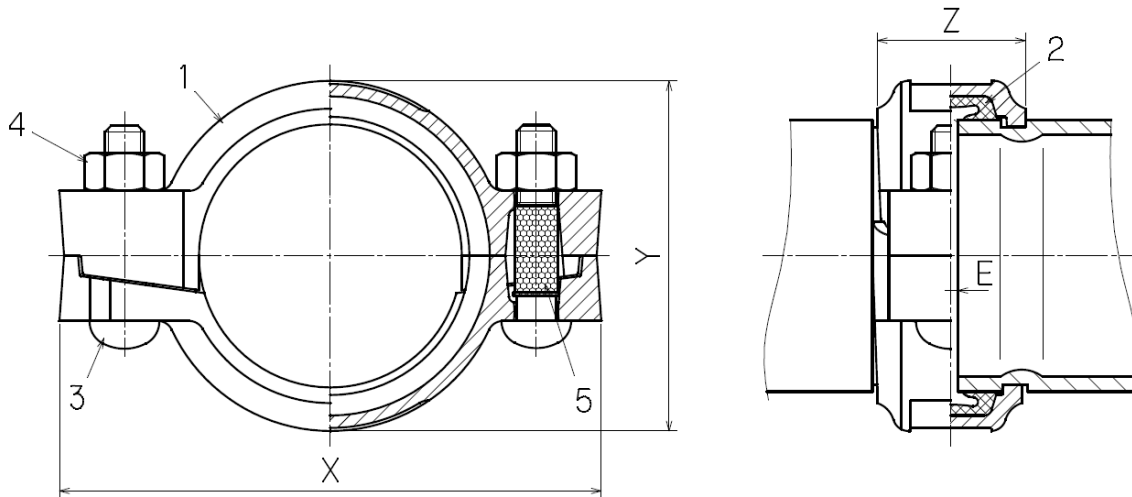
| 呼び径 | X | Y | Z | E | ボルト |
|-------------|-----|-----|----|---|--------|
| 2 1/2 (65A) | 154 | 100 | 49 | 1 | 3/8×48 |
| 3 (80A) | 175 | 113 | 49 | 1 | 1/2×63 |
| 4 (100A) | 211 | 144 | 51 | 3 | 1/2×63 |
| 5 (125A) | 244 | 172 | 52 | 3 | 5/8×80 |
| 6 (150A) | 274 | 199 | 52 | 3 | 5/8×80 |

注1) リケン CKV が製造するコママーク品です。

注2) 記載内容については予告なく変更することがあります。

| 記号 | 部品名 | 材料 | 数量 | 備考 | | | |
|------------|---|-------------|-----|----------------------------------|--|----|----|
| 1 | 本体 | FCD450-10/S | 2 | 溶融亜鉛めっき品又は一次防錆品 (防錆塗装) | | | |
| 2 | ガスケット | EPDM | 1 | | | | |
| 3 | ボルト | SWCH 又は相当材 | 2 | 溶融亜鉛めっき品は樹脂亜鉛複合塗装 一次防錆品は電気めっき | | | |
| 4 | ナット | SWCH 又は相当材 | 2 | 溶融亜鉛めっき品は樹脂亜鉛複合塗装 一次防錆品は電気めっき | | | |
| 5 | ボルト係止部品 | ポリエチレン樹脂 | 2 | | | | |
| 名称 | ハウジング形管継手 (固定式) トップジョイント R-0 2 1/2~6 | | 略号 | R-0 | 適合規格 (一財)日本消防設備安全センター 認定品 (PJ-018号) SAS361 適合品 JPF MP006 適合品 | | |
| シーケー金属株式会社 | | | 制定日 | 2024年2月1日 | 承認 | 確認 | 作成 |
| | | | 改定日 | - | 熊崎 | 高倉 | 野入 |
| | | | 版数 | 1版 | | | |

(図面番号 N-E-R-0-1)



単位 mm

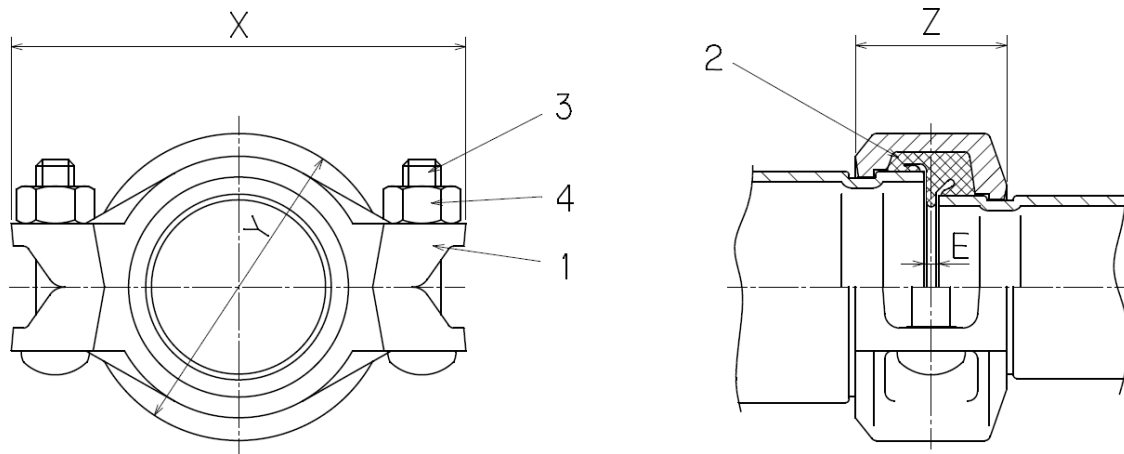
| 呼び径 | X | Y | Z | E | ボルト |
|-------------|-----|-----|----|---|---------|
| 2 (50A) | 140 | 84 | 48 | 1 | 3/8×48 |
| 2 1/2 (65A) | 159 | 100 | 48 | 1 | 1/2×63 |
| 3 (80A) | 175 | 113 | 48 | 1 | 1/2×63 |
| 4 (100A) | 211 | 145 | 50 | 2 | 1/2×63 |
| 5 (125A) | 244 | 173 | 50 | 2 | 5/8×80 |
| 6 (150A) | 274 | 200 | 50 | 2 | 5/8×80 |
| 8 (200A) | 347 | 258 | 62 | 3 | 3/4×108 |

注1) リケンCKJVが製造するコママーク品です。

注2) 記載内容については予告なく変更することがあります。

| 記号 | 部品名 | 材料 | 数量 | 備考 | | | |
|------------|---------------------------------------|-------------|-----|----------------------------------|---|----|----|
| 1 | 本体 | FCD450-10/S | 2 | 溶融亜鉛めっき品又は一次防錆品 (防錆塗装) | | | |
| 2 | ガスケット | EPDM | 1 | | | | |
| 3 | ボルト | SWCH 又は相当材 | 2 | 溶融亜鉛めっき品は樹脂亜鉛複合塗装 一次防錆品は電気めっき | | | |
| 4 | ナット | SWCH 又は相当材 | 2 | 溶融亜鉛めっき品は樹脂亜鉛複合塗装 一次防錆品は電気めっき | | | |
| 5 | ボルト係止部品 | ポリエチレン樹脂 | 2 | 呼び径8は未装着 | | | |
| 名称 | ハウジング形管継手 (固定式) トップジョイント R-0II 2~8 | | 略号 | R-0II | 適合規格 (一財)日本消防設備安全センター 認定品 (PJ-191号) SAS361 適合品 JPFMP006 適合品 | | |
| シーケー金属株式会社 | | | 制定日 | 2024年2月1日 | 承認 | 確認 | 作成 |
| | | | 改定日 | - | 熊崎 | 高倉 | 原 |
| | | | 版数 | 1版 | | | |

(図面番号 N-E-R-0II-1)



単位 mm

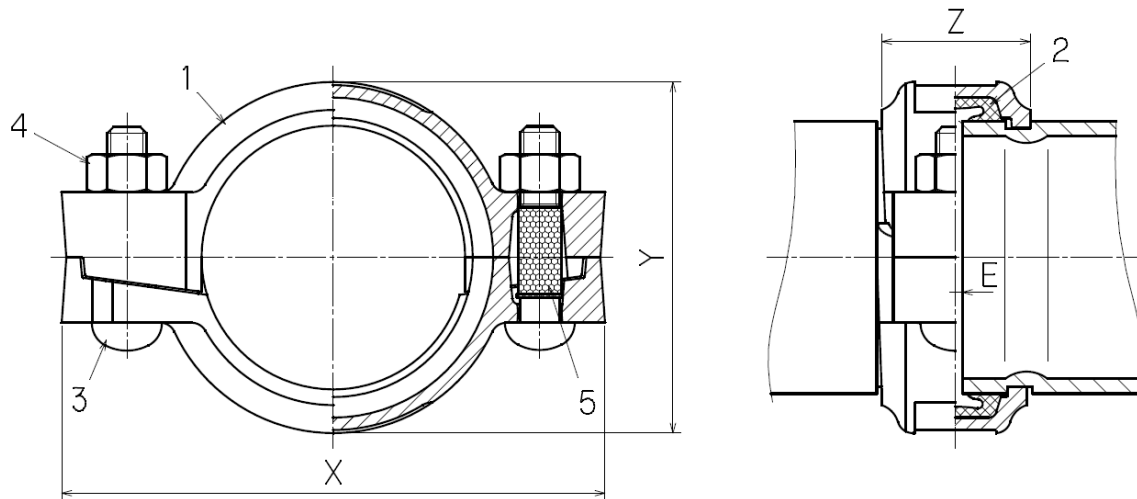
| 呼び径 | X | Y | Z | E | ボルト |
|-----------------------|-----|-----|----|-----|-----------|
| 2 1/2 × 2 (65 × 50A) | 150 | 102 | 50 | 3~6 | 1/2 × 63 |
| 3 × 2 (80 × 50A) | 170 | 118 | 50 | 3~6 | 1/2 × 70 |
| 3 × 2 1/2 (80 × 65A) | 170 | 115 | 50 | 3~6 | 1/2 × 63 |
| 4 × 2 (100 × 50A) | 212 | 152 | 52 | 3~6 | 5/8 × 80 |
| 4 × 2 1/2 (100 × 65A) | 212 | 152 | 52 | 3~6 | 5/8 × 80 |
| 4 × 3 (100 × 80A) | 212 | 150 | 52 | 3~6 | 5/8 × 80 |
| 5 × 4 (125 × 100A) | 250 | 182 | 54 | 3~6 | 3/4 × 108 |
| 6 × 4 (150 × 100A) | 280 | 210 | 54 | 3~6 | 3/4 × 108 |
| 6 × 5 (150 × 125A) | 280 | 210 | 54 | 3~6 | 3/4 × 108 |

注1) リケン CKJV が製造するコママーク品です。

注2) 記載内容については予告なく変更することがあります。

| 記号 | 部 品 名 | 材 料 | 数 量 | 備 考 | | | |
|------------|--|-------------|-----|----------------------------------|------|---|----|
| 1 | 本体 | FCD450-10/S | 2 | 溶融亜鉛めっき品又は 一次防錆品 (防錆塗装) | | | |
| 2 | ガスケット | EPDM | 1 | | | | |
| 3 | ボルト | SWCH 又は相当材 | 2 | 溶融亜鉛めっき品は樹脂亜鉛複合塗装 一次防錆品は電気めっき | | | |
| 4 | ナット | SWCH 又は相当材 | 2 | 溶融亜鉛めっき品は樹脂亜鉛複合塗装 一次防錆品は電気めっき | | | |
| 名 称 | ハウジング形管継手 (可動式) トップジョイント R-11 2 1/2~6 | | 略 号 | R-11 | 適合規格 | (一財)日本消防設備安全センター 認定品 (PJ-020 号) SAS361 適合品 JPF MP006 適合品 | |
| シーケー金属株式会社 | | | 制定日 | 2024年2月1日 | 承認 | 確認 | 作成 |
| | | | 改定日 | - | 熊崎 | 高倉 | 野入 |
| | | | 版 数 | 1 版 | | | |

(図面番号 N-E-R-11-1)



単位 mm

| 呼び径 | X | Y | Z | E | ボルト |
|-------------|-----|-----|----|---|--------|
| 2 1/2 (65A) | 159 | 100 | 48 | 1 | 1/2×63 |
| 3 (80A) | 175 | 113 | 48 | 1 | 1/2×63 |
| 4 (100A) | 211 | 145 | 50 | 2 | 1/2×63 |
| 5 (125A) | 244 | 173 | 50 | 2 | 5/8×80 |
| 6 (150A) | 274 | 200 | 50 | 2 | 5/8×80 |

注1) リケン CKIV が製造するコママーク品です。

注2) 記載内容については予告なく変更することがあります。

注3) 識別のためガスケットに黄色マーキング、本体に黄色の識別表示ラベルおよび黄色のシールが貼付してあります。

| 記号 | 部品名 | 材料 | 数量 | 備考 | | | |
|------------|--|-------------|-----|----------------------------------|--|----|----|
| 1 | 本体 | FCD450-10/S | 2 | 溶融亜鉛めっき品又は一次防錆品 (防錆塗装) | | | |
| 2 | ガスケット | EPDM | 1 | リップ付きガスケット | | | |
| 3 | ボルト | SWCH 又は相当材 | 2 | 溶融亜鉛めっき品は樹脂亜鉛複合塗装 一次防錆品は電気めっき | | | |
| 4 | ナット | SWCH 又は相当材 | 2 | 溶融亜鉛めっき品は樹脂亜鉛複合塗装 一次防錆品は電気めっき | | | |
| 5 | ボルト係止部品 | ポリエチレン樹脂 | 2 | | | | |
| 名称 | ハウジング形管継手 (固定式) トップジョイント R-0II V 2 1/2~6 リップ付きガスケット装着品 | | 略号 | R-0II V | 適合規格 (一財)日本消防設備安全センター 認定品 (PJ-191-1号) SAS361 適合品 JPF MP006 適合品 | | |
| シーケー金属株式会社 | | | 制定日 | 2024年2月1日 | 承認 | 確認 | 作成 |
| | | | 改定日 | - | 熊崎 | 高倉 | 野入 |
| | | | 版数 | 1版 | | | |

(図面番号 N-E-R-0II V-1)