

単位 mm

呼び (B) ①×②×③	ねじ		外径(約)		バンド 外径(約)		中心から端面 までの距離	
	X 1	X 2	φ A 1	φ A 2	φ F 1	φ F 2	A	B
※○ 1/4× 1/4× 1/8	Rc1/4	Rc1/8	—	—	2 2	1 8	1 7	1 9
○ 3/8× 3/8× 1/8	Rc3/8	Rc1/8	—	—	2 6	1 8	1 9	2 1
○ 3/8× 3/8× 1/4	Rc3/8	Rc1/4	2 3	1 9	—	—	2 0	2 2
○ 1/2× 1/2× 1/4	Rc1/2	Rc1/4	2 7	1 9	—	—	2 4	2 4
○ 1/2× 1/2× 3/8	Rc1/2	Rc3/8	2 7	2 3	—	—	2 6	2 5
○ 3/4× 3/4× 1/4	Rc3/4	Rc1/4	3 3	1 9	—	—	2 5	2 7
○ 3/4× 3/4× 3/8	Rc3/4	Rc3/8	3 3	2 3	—	—	2 8	2 8
○ 3/4× 3/4× 1/2	Rc3/4	Rc1/2	3 3	2 7	—	—	2 9	3 0
○ 1 × 1 × 1/4	Rc1	Rc1/4	4 1	1 9	—	—	2 8	3 1
○ 1 × 1 × 3/8	Rc1	Rc3/8	4 1	2 3	—	—	3 0	3 1
○ 1 × 1 × 1/2	Rc1	Rc1/2	4 1	2 7	—	—	3 2	3 3
○ 1 × 1 × 3/4	Rc1	Rc3/4	4 1	3 3	—	—	3 4	3 5

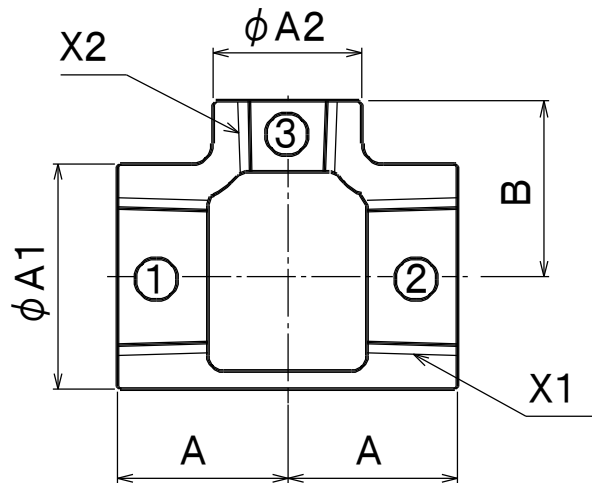
注1) 呼びは②を省略してもよい。(①×③)

注2) ※印の呼びは JIS B 2301 に規定なし。○印の呼びはバンド付品。

注3) 記載内容については予告なく変更することがあります。

記号	部品名	材料	数量	備考			
	本体	FCMB275-5		黒品は鋳放し 白品はねじ部を除き溶融亜鉛めっき コート品 (1/2 以上) はねじ部を除きエポキシ樹脂コート			
名称	ねじ込み式可鍛鋳鉄製管継手 径違い T (枝径だけ異なるもの) 1/4 ~ 1 (枝径の小さいもの)		略号	RT (BRT)	適合規格	JIS B 2301	
シーケー金属株式会社			制定日	2000年1月1日	承認	確認	作成
			改定日	2023年4月1日	坂	高倉	熊崎
			版数	5版			

(図面番号 N-E-RT1/4~1-5)



単位 mm

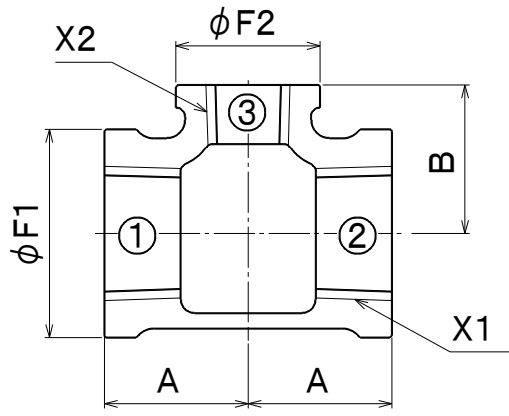
呼び (B) ①×②×③	ねじ		外径(約)		バンド 外径(約)		中心から端面 までの距離	
	X 1	X 2	φ A 1	φ A 2	φ F 1	φ F 2	A	B
11/4×11/4×3/8	Rc11/4	Rc3/8	5 0	2 3	---	---	3 3	3 6
11/4×11/4×1/2	Rc11/4	Rc1/2	5 0	2 7	---	---	3 4	3 8
11/4×11/4×3/4	Rc11/4	Rc3/4	5 0	3 3	---	---	3 8	4 0
11/4×11/4× 1	Rc11/4	Rc1	5 0	4 1	---	---	4 0	4 2
11/2×11/2×3/8	Rc11/2	Rc3/8	5 6	2 3	---	---	3 4	4 0
11/2×11/2×1/2	Rc11/2	Rc1/2	5 6	2 7	---	---	3 5	4 2
11/2×11/2×3/4	Rc11/2	Rc3/4	5 6	3 3	---	---	3 8	4 3
11/2×11/2× 1	Rc11/2	Rc1	5 6	4 1	---	---	4 1	4 5
11/2×11/2×11/4	Rc11/2	Rc11/4	5 6	5 0	---	---	4 5	4 8
2 × 2 × 3/8	Rc2	Rc3/8	6 9	2 3	---	---	3 7	4 6
2 × 2 × 1/2	Rc2	Rc1/2	6 9	2 7	---	---	3 8	4 8
2 × 2 × 3/4	Rc2	Rc3/4	6 9	3 3	---	---	4 1	4 9
2 × 2 × 1	Rc2	Rc1	6 9	4 1	---	---	4 4	5 1
2 × 2 × 11/4	Rc2	Rc11/4	6 9	5 0	---	---	4 8	5 4
2 × 2 × 11/2	Rc2	Rc11/2	6 9	5 6	---	---	5 2	5 5

注1) 呼びは②を省略してもよい。(①×③)

注2) 記載内容については予告なく変更することがあります。

記号	部 品 名	材 料	数 量	備 考				
	本体	FCMB275-5		黒品は鋳放し 白品はねじ部を除き溶融亜鉛めっき コート品 (1/2以上) はねじ部を除きエポキシ樹脂コート				
名 称	ねじ込み式可鍛鉄製管継手 径違い T (枝径だけ異なるもの) 11/4~2 (枝径の小さいもの)		略 号	RT	適 合 規 格	JIS B 2301		
シーケー金属株式会社			制定日	2011年9月1日		承認	確認	作成
			改定日	2023年4月1日		坂	高倉	熊崎
			版 数	3 版				

(図面番号 N-E-RT11/4~2-3)



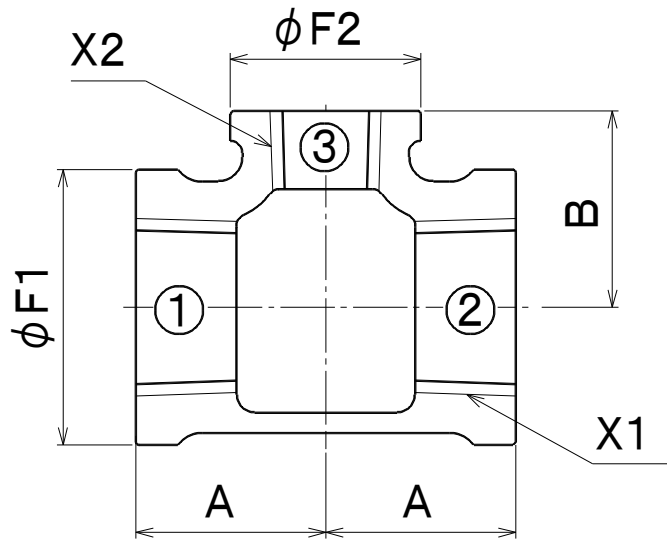
単位 mm

呼び (B) ①×②×③	ねじ		バンド 外径(約)		中心から端面 までの距離	
	X 1	X 2	$\phi F 1$	$\phi F 2$	A	B
21/2×21/2× 1/2	Rc21/2	Rc1/2	9 1	3 0	4 1	5 7
21/2×21/2× 3/4	Rc21/2	Rc3/4	9 1	3 6	4 4	5 8
21/2×21/2× 1	Rc21/2	Rc1	9 1	4 4	4 8	6 0
21/2×21/2×11/4	Rc21/2	Rc11/4	9 1	5 3	5 2	6 2
21/2×21/2×11/2	Rc21/2	Rc11/2	9 1	6 0	5 5	6 2
21/2×21/2× 2	Rc21/2	Rc2	9 1	7 3	6 0	6 5
3 × 3 × 1/2	Rc3	Rc1/2	1 0 5	3 0	4 3	6 5
3 × 3 × 3/4	Rc3	Rc3/4	1 0 5	3 6	4 6	6 6
3 × 3 × 1	Rc3	Rc1	1 0 5	4 4	5 0	6 8
3 × 3 × 11/4	Rc3	Rc11/4	1 0 5	5 3	5 5	7 0
3 × 3 × 11/2	Rc3	Rc11/2	1 0 5	6 0	5 8	7 2
3 × 3 × 2	Rc3	Rc2	1 0 5	7 3	6 2	7 2
3 × 3 × 21/2	Rc3	Rc21/2	1 0 5	9 1	7 2	7 5
4 × 4 × 1/2	Rc4	Rc1/2	1 3 3	3 0	5 0	7 9
4 × 4 × 3/4	Rc4	Rc3/4	1 3 3	3 6	5 4	8 0
4 × 4 × 1	Rc4	Rc1	1 3 3	4 4	5 7	8 3
4 × 4 × 11/4	Rc4	Rc11/4	1 3 3	5 3	6 1	8 6
4 × 4 × 11/2	Rc4	Rc11/2	1 3 3	6 0	6 3	8 6
4 × 4 × 2	Rc4	Rc2	1 3 3	7 3	6 9	8 7
4 × 4 × 21/2	Rc4	Rc21/2	1 3 3	9 1	7 8	9 0
4 × 4 × 3	Rc4	Rc3	1 3 3	1 0 5	8 3	9 1

注1) 呼びは②を省略してもよい。(①×③)
 注2) 記載内容については予告なく変更することがあります。

記号	部 品 名	材 料	数 量	備 考			
	本体	FCMB275-5		黒品は鋳放し 白品はねじ部を除き熔融亜鉛めっき コート品 (1/2 以上) はねじ部を除きエポキシ樹脂コート			
名 称	ねじ込み式可鍛鋳鉄製管継手 径違い T (枝径だけ異なるもの) 21/2 ~ 4 (枝径の小さいもの)		略 号	RT	適 合 規 格	JIS B 2301	
シーケー金属株式会社			制定日	2000年1月1日	承認	確認	作成
			改定日	2023年4月1日	坂	高倉	熊崎
			版 数	7 版			

(図面番号 N-E-RT21/2~4-7)



単位 mm

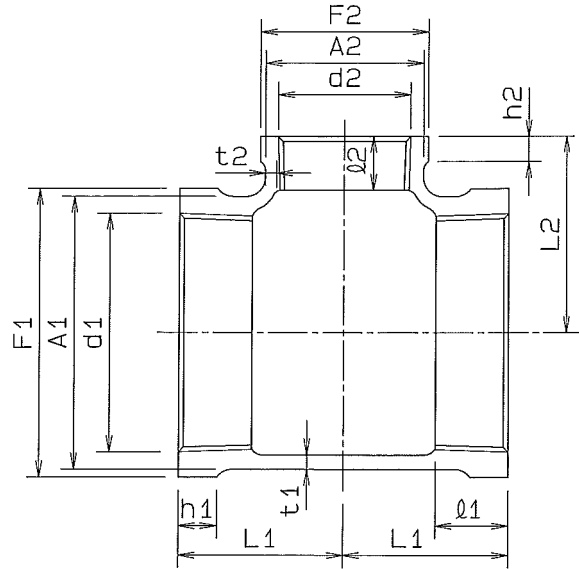
呼び (B) ①×②×③	ねじ		バンド 外径(約)		中心から端面 までの距離	
	X 1	X 2	φ F 1	φ F 2	A	B
5 × 5 × 3/4	Rc5	Rc3/4	1 6 1	3 6	5 5	9 6
5 × 5 × 11/2	Rc5	Rc1 1/2	1 6 1	6 0	6 6	1 0 0
5 × 5 × 2	Rc5	Rc2	1 6 1	7 3	7 2	1 0 3
5 × 5 × 2 1/2	Rc5	Rc2 1/2	1 6 1	9 1	8 1	1 0 5
5 × 5 × 3	Rc5	Rc3	1 6 1	1 0 5	8 7	1 0 7
5 × 5 × 4	Rc5	Rc4	1 6 1	1 3 3	1 0 0	1 1 1
6 × 6 × 1 1/2	Rc6	Rc1 1/2	1 8 9	6 0	7 0	1 1 5
6 × 6 × 2 1/2	Rc6	Rc2 1/2	1 8 9	9 1	8 5	1 1 8
6 × 6 × 3	Rc6	Rc3	1 8 9	1 0 5	9 2	1 2 0
6 × 6 × 4	Rc6	Rc4	1 8 9	1 3 3	1 0 2	1 2 5
6 × 6 × 5	Rc6	Rc5	1 8 9	1 6 1	1 1 6	1 2 8

注1) 呼びは②を省略してもよい。(①×③)

注2) 記載内容については予告なく変更することがあります。

記号	部 品 名	材 料	数 量	備 考			
	本体	FCMB275-5		黒品は鋳放し 白品はねじ部を除き溶融亜鉛めっき コート品 (1/2 以上) はねじ部を除きエポキシ樹脂コート			
名 称	ねじ込み式可鍛鋳鉄製管継手 径違い T (枝径だけ異なるもの) 5 ~ 6 (枝径の小さいもの)		略 号	RT	適 用 規 格	JIS B 2301	
シーケー金属株式会社			制 定 日	2000 年 1 月 1 日	承 認	確 認	作 成
			改 定 日	2023 年 4 月 1 日	坂	高 倉	熊 崎
			版 数	5 版			

(図面番号 N-E-RT5~6-5)



径違いチーzの呼び	長さ		大口径側						小口径側					
	L1	L2	外径	ねじの基準径	ねじ長さ	肉厚	バンド径	バンド巾	外径	ねじの基準径	ねじ長さ	肉厚	バンド径	バンド巾
3/4 x 3/4 x 1/2	29	30	33	26.441	13	3.0	36	6	27	20.955	11	2.5	30	6
1 x 1 x 1/2	32	33	41	33.249	15	3.0	44	7	27	20.955	11	2.5	30	6
1 x 1 x 3/4	34	35	41	33.249	15	3.0	44	7	33	26.441	13	3.0	36	6
1 1/4 x 1 1/4 x 1/2	34	38	50	41.910	17	3.5	53	8	27	20.955	11	2.5	30	6
1 1/4 x 1 1/4 x 3/4	38	40	50	41.910	17	3.5	53	8	33	26.441	13	3.0	36	6
1 1/4 x 1 1/4 x 1	40	42	50	41.910	17	3.5	53	8	41	33.249	15	3.0	44	7
1 1/2 x 1 1/2 x 1/2	35	42	56	47.803	18	3.5	60	9	27	20.955	11	2.5	30	6
1 1/2 x 1 1/2 x 3/4	38	43	56	47.803	18	3.5	60	9	33	26.441	13	3.0	36	6
1 1/2 x 1 1/2 x 1	41	45	56	47.803	18	3.5	60	9	41	33.249	15	3.0	44	7
1 1/2 x 1 1/2 x 1 1/4	45	48	56	47.803	18	3.5	60	9	50	41.910	17	3.5	53	8
2 x 2 x 1/2	38	48	69	59.614	20	4.0	73	11	27	20.955	11	2.5	30	6
2 x 2 x 3/4	41	49	69	59.614	20	4.0	73	11	33	26.441	13	3.0	36	6
2 x 2 x 1	44	51	69	59.614	20	4.0	73	11	41	33.249	15	3.0	44	7
2 x 2 x 1 1/4	48	54	69	59.614	20	4.0	73	11	50	41.910	17	3.5	53	8
2 x 2 x 1 1/2	52	55	69	59.614	20	4.0	73	11	56	47.803	18	3.5	60	9
2 1/2 x 2 1/2 x 1/2	41	57	86	75.184	23	4.5	91	12	27	26.441	11	2.5	30	6
2 1/2 x 2 1/2 x 3/4	44	58	86	75.184	23	4.5	91	12	33	26.441	13	3.0	36	6
2 1/2 x 2 1/2 x 1	48	60	86	75.184	23	4.5	91	12	41	33.249	15	3.0	44	7
2 1/2 x 2 1/2 x 1 1/4	52	62	86	75.184	23	4.5	91	12	50	41.910	17	3.5	53	8
2 1/2 x 2 1/2 x 1 1/2	55	62	86	75.184	23	4.5	91	12	56	47.803	18	3.5	60	9
2 1/2 x 2 1/2 x 2	60	65	86	75.184	23	4.5	91	12	69	59.614	20	4.0	73	11

径違いチーzの呼び	長さ		大口径側						小口径側					
	L1	L2	外径	ねじの基準径	ねじ長さ	肉厚	バンド径	バンド巾	外径	ねじの基準径	ねじ長さ	肉厚	バンド径	バンド巾
* 3 x 3 x 1/2	41	64	99	87.884	25	5.0	105	13	27	20.955	11	2.5	30	6
3 x 3 x 3/4	46	66	99	87.884	25	5.0	105	13	33	26.441	13	3.0	36	6
3 x 3 x 1	50	68	99	87.884	25	5.0	105	13	41	33.249	15	3.0	44	7
3 x 3 x 1 1/4	55	70	99	87.884	25	5.0	105	13	50	41.910	17	3.5	53	8
3 x 3 x 1 1/2	58	72	99	87.884	25	5.0	105	13	56	47.803	18	3.5	60	9
3 x 3 x 2	62	72	99	87.884	25	5.0	105	13	69	59.614	20	4.0	73	11
3 x 3 x 2 1/2	72	75	99	87.884	25	5.0	105	13	86	75.184	23	4.5	91	12
* 4 x 4 x 1/2	50	79	127	113.030	28	6.0	133	16	27	20.955	11	2.5	30	6
4 x 4 x 3/4	54	80	127	113.030	28	6.0	133	16	33	26.441	13	3.0	36	6
4 x 4 x 1	58	82	127	113.030	28	6.0	133	16	41	33.249	15	3.0	44	7
4 x 4 x 1 1/4	61	86	127	113.030	28	6.0	133	16	50	41.910	17	3.5	53	8
4 x 4 x 1 1/2	63	87	127	113.030	28	6.0	133	16	56	47.803	18	3.5	60	9
4 x 4 x 2	69	87	127	113.030	28	6.0	133	16	69	59.614	20	4.0	73	11
4 x 4 x 2 1/2	78	90	127	113.030	28	6.0	133	16	86	75.184	23	4.5	91	12
4 x 4 x 3	83	91	127	113.030	28	6.0	133	16	99	87.884	25	5.0	105	13
* 5 x 5 x 1/2	53	92	154	138.430	30	6.5	161	18	27	20.955	11	2.5	30	6
5 x 5 x 3/4	55	96	154	138.430	30	6.5	161	18	33	26.441	13	3.0	36	6
5 x 5 x 1	58	98	154	138.430	30	6.5	161	18	41	33.249	15	3.0	44	7
5 x 5 x 1 1/4	62	100	154	138.430	30	6.5	161	18	50	41.910	17	3.5	53	8
5 x 5 x 1 1/2	66	100	154	138.430	30	6.5	161	18	56	47.803	18	3.5	60	9
5 x 5 x 2	72	103	154	138.430	30	6.5	161	18	69	59.614	20	4.0	73	11
5 x 5 x 2 1/2	81	105	154	138.430	30	6.5	161	18	86	75.184	23	4.5	91	12
5 x 5 x 3	87	107	154	138.430	30	6.5	161	18	99	87.884	25	5.0	105	13
5 x 5 x 4	100	111	154	138.430	30	6.5	161	18	127	113.030	28	6.0	133	16
6 x 6 x 1	64	110	182	163.830	33	7.5	189	20	41	33.249	15	3.0	44	7
6 x 6 x 1 1/4	67	113	182	163.830	33	7.5	189	20	50	41.910	17	3.5	53	8
6 x 6 x 1 1/2	70	116	182	163.830	33	7.5	189	20	56	47.803	18	3.5	60	9
6 x 6 x 2	75	115	182	163.830	33	7.5	189	20	69	59.614	20	4.0	73	11
6 x 6 x 2 1/2	85	118	182	163.830	33	7.5	189	20	86	75.184	23	4.5	91	12
6 x 6 x 3	92	120	182	163.830	33	7.5	189	20	99	87.884	25	5.0	105	13
6 x 6 x 4	102	125	182	163.830	33	7.5	189	20	127	113.030	28	6.0	133	16
6 x 6 x 5	116	128	182	163.830	33	7.5	189	20	154	138.430	30	6.5	161	18

- 注 1) 表面の状態は御指定による。(鍍射し、メッキ、コーティング)
 2) *印のついた製品は JIS B 2301規格に規定されていない形状の製品であることを示す。
 3) 記載内容について予告なく変更することがあります。

△				受注先	品質	材質
△					異文	FCMB27-05
△				型式	図番	硬度
△				BRT		
△				名称	径違いチーz (径小)	
△				承認	池田	製図
△				検図	坂田	齋藤
△				客先提出用印作図	R度	3 角法
符号	年月日	図面来歴	変更記事	訂正者	2010年 1月 7日	
株式会社 リケン 配管機器部				工場図番		
				KT-227-02		