

単位 mm

	呼び ①×②		ねじ		外径		バンド外径		全長
	(B)	(A)	X 1	X 2	φ A 1	φ A 2	φ F 1	φ F 2	L
○	1/4×1/8	8×6	Rc1/4	Rc1/8	—	—	2 2	1 8	2 5
○	3/8×1/8	10×6	Rc3/8	Rc1/8	—	—	2 6	1 8	2 8
	3/8×1/4	10×8	Rc3/8	Rc1/4	2 3	1 9	—	—	2 8
○	1/2×1/8	15×6	Rc1/2	Rc1/8	—	—	3 0	1 8	3 4
	1/2×1/4	15×8	Rc1/2	Rc1/4	2 7	1 9	—	—	3 4
	1/2×3/8	15×10	Rc1/2	Rc3/8	2 7	2 3	—	—	3 4
	3/4×1/4	20×8	Rc3/4	Rc1/4	3 3	1 9	—	—	3 8
	3/4×3/8	20×10	Rc3/4	Rc3/8	3 3	2 3	—	—	3 8
	3/4×1/2	20×15	Rc3/4	Rc1/2	3 3	2 7	—	—	3 8
※	1 ×1/4	25×8	Rc1	Rc1/4	4 1	1 9	—	—	4 2
	1 ×3/8	25×10	Rc1	Rc3/8	4 1	2 3	—	—	4 2
	1 ×1/2	25×15	Rc1	Rc1/2	4 1	2 7	—	—	4 2
	1 ×3/4	25×20	Rc1	Rc3/4	4 1	3 3	—	—	4 2
※	11/4×3/8	32×10	Rc11/4	Rc3/8	5 0	2 3	—	—	4 8
	11/4×1/2	32×15	Rc11/4	Rc1/2	5 0	2 7	—	—	4 8
	11/4×3/4	32×20	Rc11/4	Rc3/4	5 0	3 3	—	—	4 8
	11/4×1	32×25	Rc11/4	Rc1	5 0	4 1	—	—	4 8
	11/2×1/2	40×15	Rc11/2	Rc1/2	5 6	2 7	—	—	5 2
	11/2×3/4	40×20	Rc11/2	Rc3/4	5 6	3 3	—	—	5 2
	11/2×1	40×25	Rc11/2	Rc1	5 6	4 1	—	—	5 2
	11/2×11/4	40×32	Rc11/2	Rc11/4	5 6	5 0	—	—	5 2
	2 ×1/2	50×15	Rc2	Rc1/2	6 9	2 7	—	—	5 8
	2 ×3/4	50×20	Rc2	Rc3/4	6 9	3 3	—	—	5 8
	2 ×1	50×25	Rc2	Rc1	6 9	4 1	—	—	5 8
	2 ×11/4	50×32	Rc2	Rc11/4	6 9	5 0	—	—	5 8
	2 ×11/2	50×40	Rc2	Rc11/2	6 9	5 6	—	—	5 8

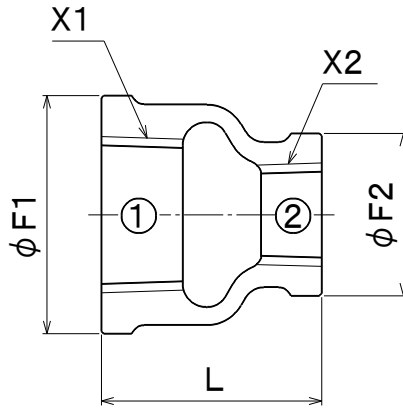
注1) ○印の呼びはバンド付です。

注2) ※印の呼びはJIS B 2301に規定なし。

注3) 記載内容については予告なく変更することがあります。

記号	部 品 名	材 料	数量	備 考			
	本体	FCMB275-5		黒品は鑄放し 白品はねじ部を除き溶融亜鉛めっき コート品 (1/2 以上) はねじ部を除きエポキシ樹脂コート			
名称	ねじ込み式可鍛鑄鉄製管継手 径違いソケット 1/4 ~ 2		略号	RS (BRS)	適合規格	JIS B 2301	
シーケー金属株式会社			制定日	2000年1月1日	承認	確認	作成
			改定日	2021年1月12日	坂	高倉	熊崎
			版数	8版			

(図面番号 N-E-RS1/4~2-8)



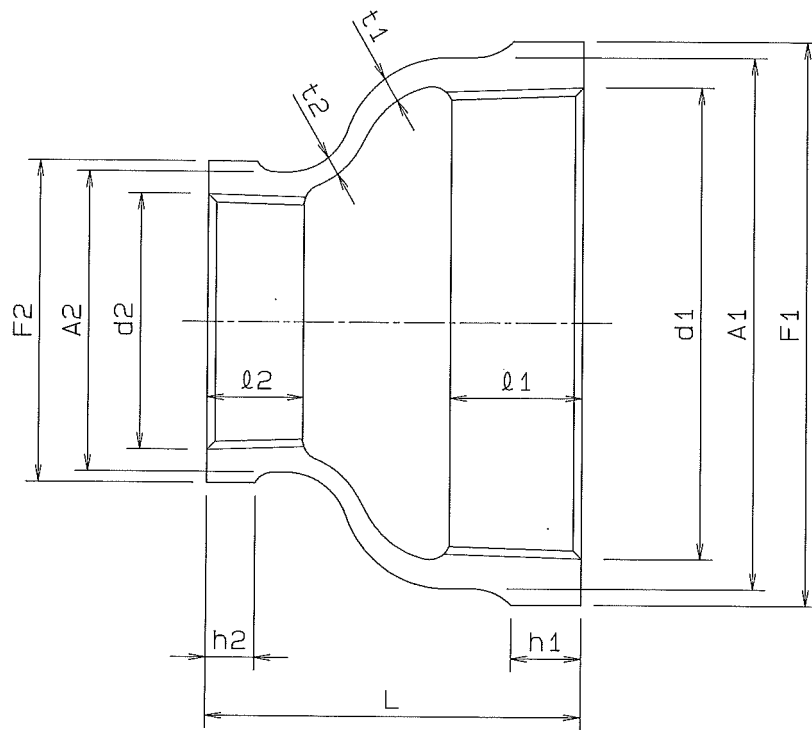
単位 mm

呼び ①×②		ねじ		バンド 外径(約)		全長
(B)	(A)	X 1	X 2	F 1	F 2	L
2 1/2 × 1/2	65 × 15	Rc2 1/2	Rc1/2	9 1	3 0	6 2
2 1/2 × 3/4	65 × 20	Rc2 1/2	Rc3/4	9 1	3 6	6 2
2 1/2 × 1	65 × 25	Rc2 1/2	Rc1	9 1	4 4	6 2
2 1/2 × 1 1/4	65 × 32	Rc2 1/2	Rc1 1/4	9 1	5 3	6 2
2 1/2 × 1 1/2	65 × 40	Rc2 1/2	Rc1 1/2	9 1	6 0	6 5
2 1/2 × 2	65 × 50	Rc2 1/2	Rc2	9 1	7 3	6 5
3 × 3/4	80 × 20	Rc3	Rc3/4	1 0 5	3 6	7 2
3 × 1	80 × 25	Rc3	Rc1	1 0 5	4 4	7 2
3 × 1 1/4	80 × 32	Rc3	Rc1 1/4	1 0 5	5 3	6 9
3 × 1 1/2	80 × 40	Rc3	Rc1 1/2	1 0 5	6 0	7 2
3 × 2	80 × 50	Rc3	Rc2	1 0 5	7 3	7 2
3 × 2 1/2	80 × 65	Rc3	Rc2 1/2	1 0 5	9 1	7 2
4 × 3/4	100 × 20	Rc4	Rc3/4	1 3 3	3 6	8 5
4 × 1	100 × 25	Rc4	Rc1	1 3 3	4 4	8 5
4 × 1 1/4	100 × 32	Rc4	Rc1 1/4	1 3 3	5 3	8 5
4 × 1 1/2	100 × 40	Rc4	Rc1 1/2	1 3 3	6 0	8 5
4 × 2	100 × 50	Rc4	Rc2	1 3 3	7 3	8 5
4 × 2 1/2	100 × 65	Rc4	Rc2 1/2	1 3 3	9 1	8 5
4 × 3	100 × 80	Rc4	Rc3	1 3 3	1 0 5	8 5
5 × 4	125 × 100	Rc5	Rc4	1 6 1	1 3 3	9 5
6 × 4	150 × 100	Rc6	Rc4	1 8 9	1 3 3	1 0 5
6 × 5	150 × 125	Rc6	Rc5	1 8 9	1 6 1	1 0 5

注) 記載内容については予告なく変更することがあります。

記号	部 品 名	材 料	数量	備 考			
	本体	FCMB275-5		黒品は鋳放し 白品はねじ部を除き溶融亜鉛めっき コート品 (1/2 以上) はねじ部を除きエポキシ樹脂コート			
名 称	ねじ込み式可鍛鋳鉄製管継手 径違いソケット 2 1/2 ~ 6		略 号	R S	適 合 規 格	JIS B 2301	
シーケー金属株式会社			制定日	2000年1月1日	承認	確認	作成
			改定日	2023年4月1日	坂	高倉	熊崎
			版 数	7 版			

(図面番号 N-E-RS21/2~6-7)



径違いソケットの呼び	長さ L	大口径側						小口径側					
		外径 A1	ねじの基準径 d1	ねじ長さ l1	肉厚 t1	バンド径 F1	バンド巾 h1	外径 A2	ねじの基準径 d2	ねじ長さ l2	肉厚 t2	バンド径 F2	バンド巾 h2
※ 4 × ¾	85	127	113.030	28	6.0	133	16	33	26.441	13	3.0	36	6
※ 4 × 1	85	127	113.030	28	6.0	133	16	41	33.249	15	3.0	44	7
※ 4 × 1¼	85	127	113.030	28	6.0	133	16	50	41.910	17	3.5	53	8
※ 4 × 1½	85	127	113.030	28	6.0	133	16	56	47.803	18	3.5	60	9
4 × 2	85	127	113.030	28	6.0	133	16	69	59.614	20	4.0	73	11
4 × 2½	85	127	113.030	28	6.0	133	16	86	75.184	23	4.5	91	12
4 × 3	85	127	113.030	28	6.0	133	16	99	87.884	25	5.0	105	13
※ 5 × 1¼	95	154	138.430	30	6.5	161	18	50	41.910	17	3.5	53	8
※ 5 × 1½	95	154	138.430	30	6.5	161	18	56	47.803	18	3.5	60	9
※ 5 × 2	95	154	138.430	30	6.5	161	18	69	59.614	20	4.0	73	11
※ 5 × 2½	95	154	138.430	30	6.5	161	18	86	75.184	23	4.5	91	12
5 × 3	95	154	138.430	30	6.5	161	18	99	87.884	25	5.0	105	13
5 × 4	95	154	138.430	30	6.5	161	18	127	113.030	28	6.0	133	16
※ 6 × 1½	105	182	163.830	33	7.5	189	20	56	47.803	18	3.5	60	9
※ 6 × 2	105	182	163.830	33	7.5	189	20	69	59.614	20	4.0	73	11
※ 6 × 2½	105	182	163.830	33	7.5	189	20	86	75.184	23	4.5	91	12
※ 6 × 3	105	182	163.830	33	7.5	189	20	99	87.884	25	5.0	105	13
6 × 4	105	182	163.830	33	7.5	189	20	127	113.030	28	6.0	133	16
6 × 5	105	182	163.830	33	7.5	189	20	154	138.430	30	6.5	161	18

径違いソケットの呼び	長さ L	大口径側						小口径側					
		外径 A1	ねじの基準径 d1	ねじ長さ l1	肉厚 t1	バンド径 F1	バンド巾 h1	外径 A2	ねじの基準径 d2	ねじ長さ l2	肉厚 t2	バンド径 F2	バンド巾 h2
2½ × ½	65	86	75.184	23	4.5	91	12	27	20.955	11	2.5	30	6
2½ × ¾	65	86	75.184	23	4.5	91	12	33	26.441	13	3.0	36	6
2½ × 1	65	86	75.184	23	4.5	91	12	41	33.249	15	3.0	44	7
2½ × 1¼	65	86	75.184	23	4.5	91	12	50	41.910	17	3.5	53	8
2½ × 1½	65	86	75.184	23	4.5	91	12	56	47.803	18	3.5	60	9
2½ × 2	65	86	75.184	23	4.5	91	12	69	59.614	20	4.0	73	11
※ 3 × ¾	72	99	87.884	25	5.0	105	13	27	20.955	11	2.5	30	6
3 × ¾	72	99	87.884	25	5.0	105	13	33	26.441	13	3.0	36	6
3 × 1	72	99	87.884	25	5.0	105	13	41	33.249	15	3.0	44	7
3 × 1¼	72	99	87.884	25	5.0	105	13	50	41.910	17	3.5	53	8
3 × 1½	72	99	87.884	25	5.0	105	13	56	47.803	18	3.5	60	9
3 × 2	72	99	87.884	25	5.0	105	13	69	59.614	20	4.0	73	11
3 × 2½	72	99	87.884	25	5.0	105	13	86	75.184	23	4.5	91	12

- 注 1) 表面の状態は御指定による。(鋳放し、メッキ、コーティング)
 2) ※印のついた製品は JIS B 2301規格に規定されていない形状の製品であることを示す。
 3) 記載内容について予告なく変更することがあります。

△					受注先	品名		材質
△					型式	図番		FCMB27-05
△					BRS			硬度
△					名称			
△					径違いソケット (バンド付き・2½以上)			
△					客先提出用にて作図	承認	検図	製図
△					池田	坂田	齋藤	尺度 FREE 3 角法
符号	年月日	図面来歴	変更記事	訂正者				2010年 1月 7日
株式会社 リケン 配管機器部								工場図番 KT-225-02