

単位 mm

	呼び ①×②		ねじ		外径 (約)		バンド 外径(約)		中心から端面 までの距離	
	(B)	(A)	X 1	X 2	φ A 1	φ A 2	φ F 1	φ F 2	A	B
○※	1/4×1/8	8×6	Rc1/4	Rc1/8	—	—	2 2	1 8	1 7	1 9
○	3/8×1/8	10×6	Rc3/8	Rc1/8	—	—	2 6	1 8	1 9	2 1
	3/8×1/4	10×8	Rc3/8	Rc1/4	2 3	1 9	—	—	2 0	2 2
○※	1/2×1/8	15×6	Rc1/2	Rc1/8	—	—	3 0	1 8	2 2	2 2
	1/2×1/4	15×8	Rc1/2	Rc1/4	2 7	1 9	—	—	2 4	2 4
	1/2×3/8	15×10	Rc1/2	Rc3/8	2 7	2 3	—	—	2 6	2 5
※	3/4×1/4	20×8	Rc3/4	Rc1/4	3 3	1 9	—	—	2 5	2 7
	3/4×3/8	20×10	Rc3/4	Rc3/8	3 3	2 3	—	—	2 8	2 8
	3/4×1/2	20×15	Rc3/4	Rc1/2	3 3	2 7	—	—	2 9	3 0
	1 ×3/8	25×10	Rc1	Rc3/8	4 1	2 3	—	—	3 0	3 1
	1 ×1/2	25×15	Rc1	Rc1/2	4 1	2 7	—	—	3 2	3 3
	1 ×3/4	25×20	Rc1	Rc3/4	4 1	3 3	—	—	3 4	3 5
	1 1/4×1/2	32×15	Rc1 1/4	Rc1/2	5 0	2 7	—	—	3 4	3 8
	1 1/4×3/4	32×20	Rc1 1/4	Rc3/4	5 0	3 3	—	—	3 8	4 0
	1 1/4×1	32×25	Rc1 1/4	Rc1	5 0	4 1	—	—	4 0	4 2
	1 1/2×1/2	40×15	Rc1 1/2	Rc1/2	5 6	2 7	—	—	3 5	4 2
	1 1/2×3/4	40×20	Rc1 1/2	Rc3/4	5 6	3 3	—	—	3 8	4 3
	1 1/2×1	40×25	Rc1 1/2	Rc1	5 6	4 1	—	—	4 1	4 5
	1 1/2×1 1/4	40×32	Rc1 1/2	Rc1 1/4	5 6	5 0	—	—	4 5	4 8
	2 ×1/2	50×15	Rc2	Rc1/2	6 9	2 7	—	—	3 8	4 8
	2 ×3/4	50×20	Rc2	Rc3/4	6 9	3 3	—	—	4 1	4 9
	2 ×1	50×25	Rc2	Rc1	6 9	4 1	—	—	4 4	5 1
	2 ×1 1/4	50×32	Rc2	Rc1 1/4	6 9	5 0	—	—	4 8	5 4
	2 ×1 1/2	50×40	Rc2	Rc1 1/2	6 9	5 6	—	—	5 2	5 5

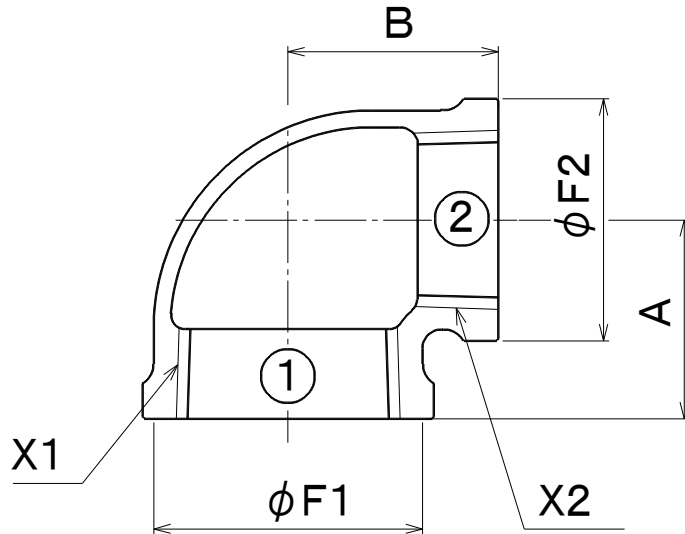
注1) ○印の呼びはバンド付品。

注2) ※印の呼びはJIS B 2301 に規定なし。

注3) 記載内容については予告なく変更することがあります。

記号	部 品 名	材 料	数量	備 考			
	本体	FCMB275-5		黒品は鋳放し 白品はねじ部を除き溶融亜鉛めっき コート品 (1/2 以上) はねじ部を除きエポキシ樹脂コート			
名 称	ねじ込み式可鍛鉄製管継手 径違いエルボ 1/8 ~ 2		略 号	RL (BRL)	適 合 規 格	JIS B 2301	
シーケー金属株式会社			制定日	2000年1月1日	承 認	確 認	作 成
			改定日	2020年5月25日	坂	高倉	熊崎
			版 数	6 版			

(図面番号 N-E-RL1/8~2-6)



単位 mm

呼び ①×②		ねじ		バンド 外径(約)		中心から端面 までの距離	
(B)	(A)	X 1	X 2	φ F 1	φ F 2	A	B
2 1/2 × 1	65 × 25	Rc2 1/2	Rc1	91	44	48	60
2 1/2 × 1 1/4	65 × 32	Rc2 1/2	Rc1 1/4	91	53	52	62
2 1/2 × 1 1/2	65 × 40	Rc2 1/2	Rc1 1/2	91	60	55	62
2 1/2 × 2	65 × 50	Rc2 1/2	Rc2	91	73	60	65
3 × 1	80 × 25	Rc3	Rc1	105	44	51	68
3 × 1 1/4	80 × 32	Rc3	Rc1 1/4	105	53	55	70
3 × 1 1/2	80 × 40	Rc3	Rc1 1/2	105	60	58	72
3 × 2	80 × 50	Rc3	Rc2	105	73	62	72
3 × 2 1/2	80 × 65	Rc3	Rc2 1/2	105	91	72	75
4 × 2	100 × 50	Rc4	Rc2	133	73	69	87
4 × 2 1/2	100 × 65	Rc4	Rc2 1/2	133	91	78	90
4 × 3	100 × 80	Rc4	Rc3	133	105	83	91
5 × 4	125 × 100	Rc5	Rc4	161	133	100	111

注1) 記載内容については予告なく変更することがあります。

記号	部品名	材料	数量	備考				
	本体	FCMB275-5		黒品は鋳放し 白品はねじ部を除き溶融亜鉛めっき コート品 (1/2 以上) はねじ部を除きエポキシ樹脂コート				
名称	ねじ込み式可鍛鋳鉄製管継手 径違いエルボ 2 1/2 ~ 5		略号	RL	適合規格	JIS B 2301		
シーケー金属株式会社			制定日	2000年1月1日	承認	確認	作成	
			改定日	2023年4月1日	坂	高倉	熊崎	
			版数	8版				

(図面番号 N-E-RL21/2~5-8)