

単位 mm

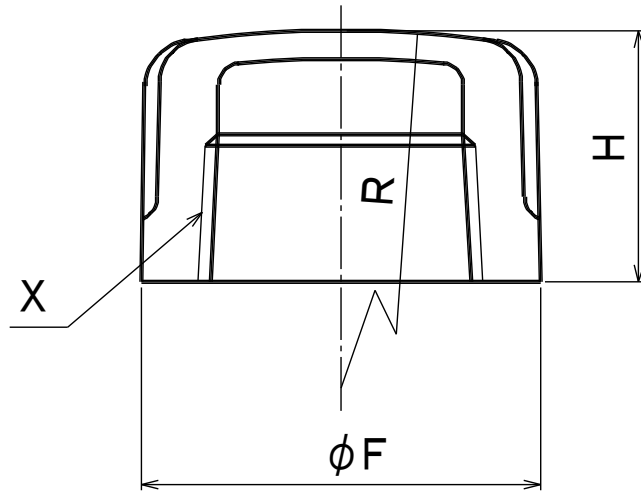
呼び	ねじ	外径	バンド 外径	高さ	頂部外部 半径	
					(B)	(A)
○ 1/8	6	Rc1/8	—	18	15	40
○ 1/4	8	Rc1/4	—	22	15	50
3/8	10	Rc3/8	23	—	17	62
1/2	15	Rc1/2	27	—	20	78
3/4	20	Rc3/4	33	—	24	95
1	25	Rc 1	41	—	28	125
1 1/4	32	Rc 1 1/4	50	—	30	150
1 1/2	40	Rc 1 1/2	56	—	32	170
2	50	Rc 2	69	—	36	215

注1) ○印の呼びはバンド付です。

注2) 記載内容については予告なく変更することがあります。

記号	部 品 名	材 料	数量	備 考			
	本体	FCMB275-5		黒品は鑄放し 白品はねじ部を除き溶融亜鉛めっき コート品 (1/2 以上) はねじ部を除きエポキシ樹脂コート			
名 称	ねじ込み式可鍛鑄鉄製管継手 キャップ 1/8 ~ 2		略 号	Ca (BCa)	適 合 規 格	JIS B 2301	
シーケー金属株式会社			制定日	2000年1月1日	承認	確認	作成
			改定日	2020年5月25日	坂	高倉	熊崎
			版 数	5 版			

(図面番号 N-E-Ca1/8~2-5)



単位 mm

呼び		ねじ	バンド 外径(約)	高さ	頂部外部 半径(約)
(B)	(A)	X	ϕF	H	R
2 1/2	65	Rc21/2	91	42	270
3	80	Rc3	105	45	310
4	100	Rc4	133	55	405
5	125	Rc5	161	58	495
6	150	Rc6	189	65	580

注) 記載内容については予告なく変更することがあります。

記号	部品名	材料	数量	備考			
	本体	FCMB275-5		黒品は鋳放し 白品はねじ部を除き溶融亜鉛めっき コート品 (1/2以上) はねじ部を除きエポキシ樹脂コート			
名称	ねじ込み式可鍛鉄製管継手 キャップ 21/2 ~ 6		略号	Ca	適合規格	JIS B 2301	
シーケー金属株式会社			制定日	2000年1月1日	承認	確認	作成
			改定日	2023年4月1日	坂	高倉	熊崎
			版数	5版			

(図面番号 N-E-Ca21/2~6-5)