

単位 mm

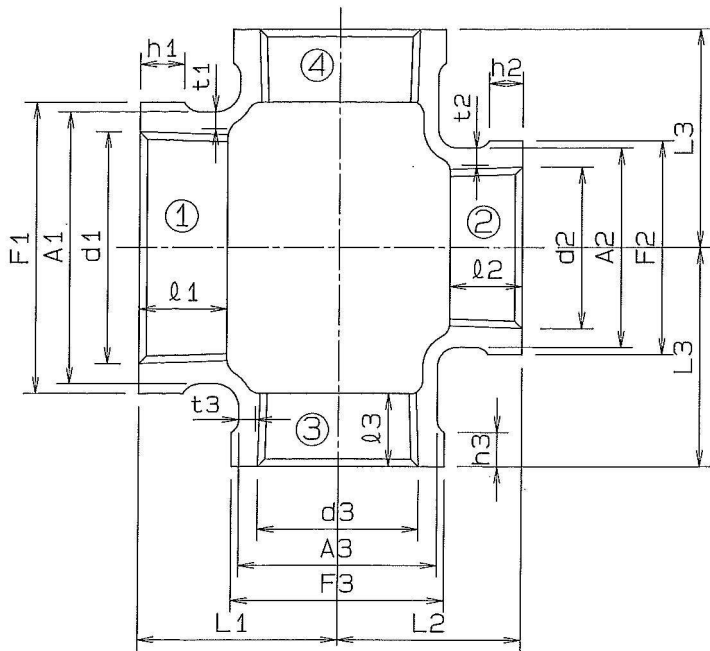
呼び (B) ①×②×③×④	ねじ				バンド 外径(約)				中心から端面 までの距離			
	X1	X2	X3	X4	φF1	φF2	φF3	φF4	A	B	C	D
1×1×3/4×3/4	Rc1	Rc1	Rc3/4	Rc3/4	44	44	36	36	34	34	35	35
11/4×1×3/4×3/4	Rc11/4	Rc1	Rc3/4	Rc3/4	53	44	36	36	37	34	40	40
11/4×1×1×3/4	Rc11/4	Rc1	Rc1	Rc3/4	53	44	44	36	40	38	42	40
11/4×1×1×1	Rc11/4	Rc1	Rc1	Rc1	53	44	44	44	40	38	42	42
11/4×11/4×3/4×3/4	Rc11/4	Rc11/4	Rc3/4	Rc3/4	53	53	36	36	38	38	40	40
11/2×1×3/4×3/4	Rc11/2	Rc1	Rc3/4	Rc3/4	60	44	36	36	38	34	43	43
11/2×1×1×3/4	Rc11/2	Rc1	Rc1	Rc3/4	60	44	44	36	41	37	45	43
11/2×1×1×1	Rc11/2	Rc1	Rc1	Rc1	60	44	44	44	41	37	45	45
11/2×11/4×3/4×3/4	Rc11/2	Rc11/4	Rc3/4	Rc3/4	60	53	36	36	38	38	43	43
11/2×11/4×1×3/4	Rc11/2	Rc11/4	Rc1	Rc3/4	60	53	44	36	41	40	45	43
11/2×11/4×1×1	Rc11/2	Rc11/4	Rc1	Rc1	60	53	44	44	41	40	45	45
11/2×11/2×3/4×3/4	Rc11/2	Rc11/2	Rc3/4	Rc3/4	60	60	36	36	38	38	43	43
11/2×11/2×1×1	Rc11/2	Rc11/2	Rc1	Rc1	60	60	44	44	41	41	45	45
2×11/4×1×1	Rc2	Rc11/4	Rc1	Rc1	73	53	44	44	44	40	51	51
2×11/2×3/4×3/4	Rc2	Rc11/2	Rc3/4	Rc3/4	73	60	36	36	41	38	50	50
2×11/2×1×1	Rc2	Rc11/2	Rc1	Rc1	73	60	44	44	45	42	52	52
2×11/2×11/4×1	Rc2	Rc11/2	Rc11/4	Rc1	73	60	53	44	49	46	54	52
2×2×3/4×3/4	Rc2	Rc2	Rc3/4	Rc3/4	73	73	36	36	41	41	49	49
2×2×1×1	Rc2	Rc2	Rc1	Rc1	73	73	44	44	44	44	51	51
2×2×11/4×1	Rc2	Rc2	Rc11/4	Rc1	73	73	53	44	48	48	54	51
※ 2×2×11/2×11/4	Rc2	Rc2	Rc11/2	Rc11/4	73	73	60	53	52	52	55	54
2×2×11/2×11/2	Rc2	Rc2	Rc11/2	Rc11/2	73	73	60	60	52	52	55	55

注1) ※印の呼びは JIS B 2301 に規定なし。(一財)日本消防設備安全センターの認定品 (PJ-163号) です。

注2) 記載内容については予告なく変更することがあります。

記号	部品名	材料	数量	備考				
1	本体	FCMB275-5	1	ねじ部を除き溶融亜鉛めっき				
名称	ねじ込み式可鍛鉄製管継手 バンド付 径違いクロス 1 ~ 2		略号	BRCr	適合規格	JIS B 2301		
シーケー金属株式会社			制定日	2000年1月1日	承認	確認	作成	
			改定日	2023年1月26日	坂	高倉	原	
			版数	7版				

(図面番号 N-E-白 BRCr1~2-7)



径違いクロス の呼び ①×②×③×④	長さ			通し側径大 ①						通し側径小 ②						分岐側 ③ ④					
	L1	L2	L3	外径	ねじの基準径	ねじ長さ	肉厚	バンド径	バンド巾	外径	ねじの基準径	ねじ長さ	肉厚	バンド径	バンド巾	外径	ねじの基準径	ねじ長さ	肉厚	バンド径	バンド巾
※ 1 × ¾ × ¾ × ¾	34	32	35	41	33.249	15	3.0	44	7	33	26.441	11	3.0	36	6	33	26.441	13	3.0	36	6
※ 1½ × 1 × 1 × 1	41	38	45	56	47.803	18	3.5	60	9	41	33.249	15	3.0	44	7	41	33.249	15	3.0	44	7
1½ × 1½ × 1 × 1	41	41	45	56	47.803	18	3.5	60	9	56	47.803	18	3.5	60	9	41	33.249	15	3.0	44	7
※ 2 × 1½ × 1 × 1	44	40	51	69	59.614	20	4.0	73	11	50	41.910	17	3.5	53	8	41	33.249	15	3.0	44	7
※ 2 × 1½ × 1 × 1	44	41	51	69	59.614	20	4.0	73	11	56	47.803	18	3.5	60	7	41	33.249	15	3.0	44	7
2 × 2 × 1 × 1	44	44	51	69	59.614	20	4.0	73	11	69	59.614	20	4.0	73	11	41	33.249	15	3.0	44	7
2 × 2 × 1½ × 1½	48	48	54	69	59.614	20	4.0	73	11	69	59.614	20	4.0	73	11	50	41.910	17	3.5	53	8
2 × 2 × 1½ × 1½	52	52	55	69	59.614	20	4.0	73	11	69	59.614	20	4.0	73	11	56	47.803	18	3.5	60	9
※ 2½ × 2 × 1 × 1	48	44	60	86	75.184	23	4.5	91	12	69	59.614	20	4.0	73	11	41	33.249	15	3.0	44	7
2½ × 2½ × 1 × 1	48	48	60	86	75.184	23	4.5	91	12	86	75.184	23	4.5	91	12	41	33.249	15	3.0	44	7
※ 2½ × 2½ × 1½ × 1½	52	52	62	86	75.184	23	4.5	91	12	86	75.184	23	4.5	91	12	50	41.910	17	3.5	53	8
2½ × 2½ × 2 × 2	60	60	65	86	75.184	23	4.5	91	12	86	75.184	23	4.5	91	12	69	59.614	20	4.0	73	11
3 × 3 × 2 × 2	62	62	72	99	87.884	25	5.0	105	13	99	87.884	25	5.0	105	13	69	59.614	20	4.0	73	11

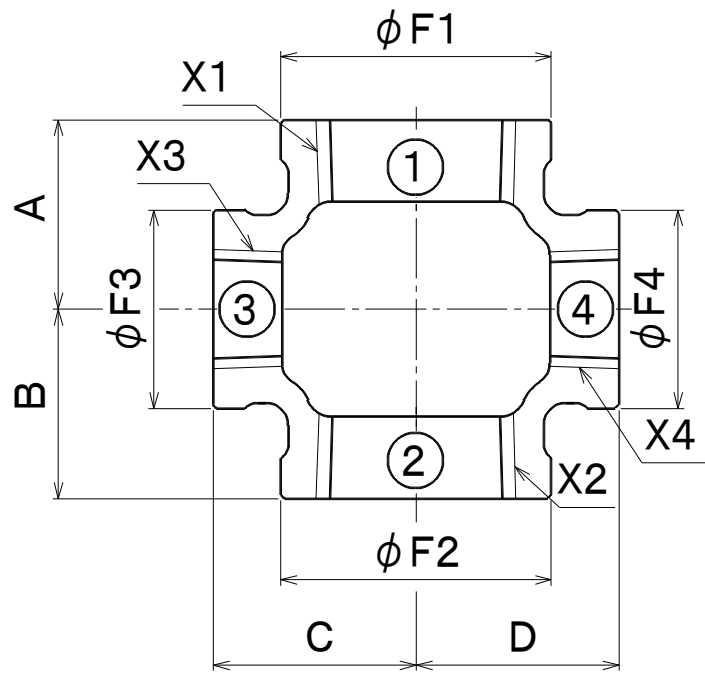
注 1) 表面の状態は御指定による。(铸放し、メッキ)

2) ※印のついた製品はJIS B 2301規格に規定されていない形状の製品であることを示す。

3) 記載内容について予告なく変更することがあります。

△									受注先		材質	FCMB27-05
△									型式	図番	硬度	
△									BRCr			
△									名称			
△									径違いクロス (枝径小)			
△									客先提出用に作図	承認	検図	製図
△	符号	年月日	図面来歴	変更記事	訂正者	池田	坂田	齋藤	尺度	FREE	3	角法
										2010年 1月 7日		
										工場図番		
												KT-240-02

株式会社 リケン 配管機器部



単位 mm

呼び (B) ①×②×③×④	ねじ				バンド 外径(約)				中心から端面 までの距離			
	X1	X2	X3	X4	$\phi F1$	$\phi F2$	$\phi F3$	$\phi F4$	A	B	C	D
21/2×2 ×1 ×1	Rc21/2	Rc2	Rc1	Rc1	91	73	44	44	48	44	60	60
21/2×21/2×1 ×1	Rc21/2	Rc21/2	Rc1	Rc1	91	91	44	44	48	48	60	60
21/2×21/2×2 ×2	Rc21/2	Rc21/2	Rc2	Rc2	91	91	44	44	60	60	65	65
3 ×3 ×2 ×2	Rc3	Rc3	Rc2	Rc2	105	105	73	73	62	62	72	72

注) 記載内容については予告なく変更することがあります。

記号	部品名	材料	数量	備考				
	本体	FCMB275-5		ねじ部を除き溶融亜鉛めっき				
名称	ねじ込み式可鍛鉄製管継手 バンド付 径違いクロス 21/2~3		略号	BRCr	適合規格	JIS B 2301		
シーケー金属株式会社			制定日	2000年1月1日		承認	確認	作成
			改定日	2023年4月1日		坂	高倉	熊崎
			版数	8版				

(図面番号 N-E-白 BRCr21/2~3-8)