

単位 mm

| 呼び | | ねじ | 外径(約) | バンド 外径(約) | 内径 | 中心から 端面まで の距離 | ねじ長さ | コア長さ |
|-------|-----|---------|------------|--------------|----------|---------------------|------|------|
| (B) | (A) | X | ϕA_1 | ϕF | ϕd | A45° | a | b |
| ○ 1/2 | 15 | Rc1/2 | — | 30 | 11 | 21 | 13.5 | 11 |
| ○ 3/4 | 20 | Rc3/4 | — | 36 | 16 | 25 | 15 | 13 |
| ○ 1 | 25 | Rc1 | — | 44 | 20.5 | 29 | 17 | 14 |
| 1 1/4 | 32 | Rc1 1/4 | 50 | — | 29 | 34 | 19.5 | 17 |
| 1 1/2 | 40 | Rc1 1/2 | 56 | — | 34.5 | 37 | 19.5 | 17 |
| 2 | 50 | Rc2 | 69 | — | 45 | 42 | 23.5 | 18 |

注1) ○印の呼びはバンド付品です。

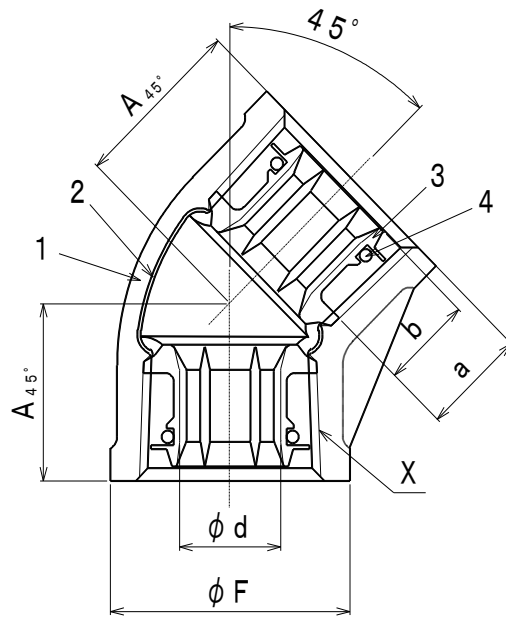
注2) 本体外面は青色塗装とする。

注3) 記載内容については予告なく変更することがあります。

| 記号 | 部品名 | 材料 | 数量 | 備考 |
|----|---------|-----------|----|---------------|
| 4 | Oリング | EPDM | 2 | |
| 3 | 管端コア | ポリエチレン樹脂 | 2 | |
| 2 | 内面ライニング | エポキシ樹脂 | 1 | |
| 1 | 本体 | FCMB275-5 | 1 | JIS B 2301 準拠 |

| | | | | | | | | |
|----|----------------------------------------------|-----|-----------|----------|------|--------------------------|----|----|
| 名称 | CK コア継手 (ねじ込み式管端防食管継手) 45° エルボ 1/2 ~ 2 | | 略号 | コア 45° L | 適合規格 | JPF MP 003 JWWA K 150 | | |
| | シーケー金属株式会社 | | | 制定日 | | 2001年4月1日 | 承認 | 確認 |
| | | 改定日 | 2023年4月1日 | 坂 | 高倉 | 熊崎 | | |
| | | 版数 | 6版 | | | | | |

(図面番号 N-E-コア45° L1/2~2-6)



単位 mm

| 呼び | | ねじ | バンド 外径 | 内径 | 中心から 端面まで の距離 | ねじ長さ | コア長さ |
|-------|-----|--------|-----------|----------|---------------------|------|------|
| (B) | (A) | X | ϕF | ϕd | A45° | a | b |
| 2 1/2 | 65 | Rc21/2 | 91 | 60 | 49 | 27 | 20 |
| 3 | 80 | Rc3 | 105 | 71.5 | 54 | 30 | 20 |
| 4 | 100 | Rc4 | 133 | 96 | 65 | 36 | 21 |
| 5 | 125 | Rc5 | 161 | 120 | 74 | 39.5 | 28.5 |
| 6 | 150 | Rc6 | 189 | 143 | 82 | 39.5 | 28.5 |

注1) 本体外面は青色塗装とする。

注2) 記載内容については予告なく変更することがあります。

| 記号 | 部品名 | 材料 | 数量 | 備考 | | | |
|------------|------------------------------------------------|-----------|-----|---------------|------|--------------------------|----|
| 4 | Oリング | EPDM | 2 | | | | |
| 3 | 管端コア | ポリエチレン樹脂 | 2 | | | | |
| 2 | 内面ライニング | エポキシ樹脂 | 1 | | | | |
| 1 | 本体 | FCMB275-5 | 1 | JIS B 2301 準拠 | | | |
| 名称 | CK コア継手 (ねじ込み式管端防食管継手) 45° エルボ 2 1/2 ~ 6 | | 略号 | コア 45° L | 適合規格 | JPF MP 003 JWWA K 150 | |
| シーケー金属株式会社 | | | 制定日 | 2001年4月1日 | 承認 | 確認 | 作成 |
| | | | 改定日 | 2023年4月1日 | 坂 | 高倉 | 熊崎 |
| | | | 版数 | 6版 | | | |

(図面番号 N-E-ア45° L21/2~6-6)