

単位 mm

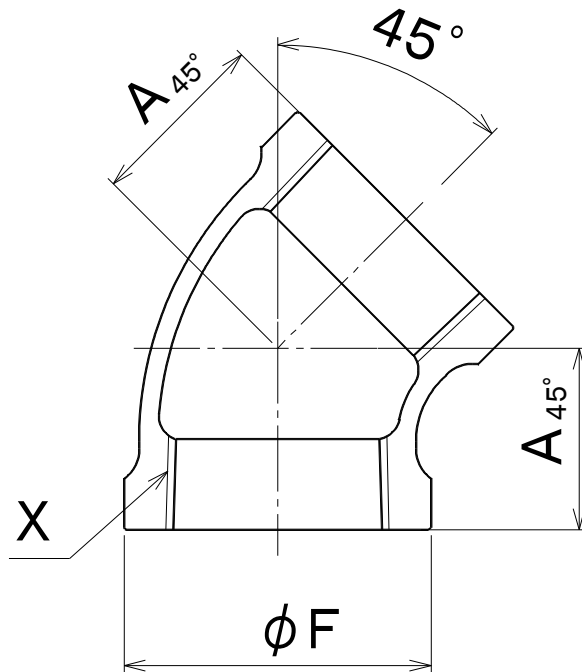
呼び	ねじ	外径(約)	バンド 外径(約)	中心から 端面まで の距離	
				(B)	(A)
○ 1/8	Rc1/8	—	1 8	1 6	A _{45°}
○ 1/4	Rc1/4	—	2 2	1 7	A _{45°}
3/8	Rc3/8	2 3	—	1 9	A _{45°}
1/2	Rc1/2	2 7	—	2 1	A _{45°}
3/4	Rc3/4	3 3	—	2 5	A _{45°}
1	Rc 1	4 1	—	2 9	A _{45°}
1 1/4	Rc 1 1/4	5 0	—	3 4	A _{45°}
1 1/2	Rc 1 1/2	5 6	—	3 7	A _{45°}
2	Rc 2	6 9	—	4 2	A _{45°}

注1) ○印の呼びはバンド付です。

注2) 記載内容については予告なく変更することがあります。

記号	部品名	材料	数量	備考			
	本体	FCMB275-5		黒品は鋳放し 白品はねじ部を除き溶融亜鉛めっき コート品 (1/2以上) はねじ部を除きエポキシ樹脂コート			
名称	ねじ込み式可鍛鉄製管継手 45° エルボ 1/8 ~ 2		略号	45° L	適合規格	JIS B 2301	
シーケー金属株式会社			制定日	2000年1月1日	承認	確認	作成
			改定日	2023年4月1日	坂	高倉	熊崎
			版数	5版			

(図面番号 N-E-45° L1/8~2-5)



単位 mm

呼び		ねじ	バンド 外径(約)	中心から 端面まで の距離
(B)	(A)	X	φF	A _{45°}
2 1/2	65	Rc 2 1/2	91	49
3	80	Rc 3	105	54
4	100	Rc 4	133	65
5	125	Rc 5	161	74
6	150	Rc 6	189	82

注) 記載内容については予告なく変更することがあります。

記号	部品名	材料	数量	備考			
	本体	FCMB275-5		黒品は鋳放し 白品はねじ部を除き溶融亜鉛めっき コート品 (1/2以上) はねじ部を除きエポキシ樹脂コート			
名称	ねじ込み式可鍛鉄製管継手 45° エルボ 21/2 ~ 6		略号	45° L	適合規格	JIS B 2301	
シーケー金属株式会社			制定日	2000年1月1日	承認	確認	作成
			改定日	2023年4月1日	坂	高倉	熊崎
			版数	5版			

(図面番号 N-E-45° L21/2~6-5)