

単位 mm

	呼び		おねじ	めねじ	L	E	二面幅B
	(B)	(A)	X 1	X 2			六角
	1/4×1/8	8×6	R1/4	Rc1/8	18	12.5	17
	3/8×1/8	10×6	R3/8	Rc1/8	19	13.5	21
	3/8×1/4	10×8	R3/8	Rc1/4	19	13.5	21
	1/2×1/8	15×6	R1/2	Rc1/8	22	16.5	26
	1/2×1/4	15×8	R1/2	Rc1/4	22	16.5	26
	1/2×3/8	15×10	R1/2	Rc3/8	22	16.5	26
※	3/4×1/8	20×6	R3/4	Rc1/8	25	18.5	32
	3/4×1/4	20×8	R3/4	Rc1/4	25	18.5	32
	3/4×3/8	20×10	R3/4	Rc3/8	25	18.5	32
	3/4×1/2	20×15	R3/4	Rc1/2	25	18.5	32
	1×1/4	25×8	R1	Rc1/4	28	21	38
	1×3/8	25×10	R1	Rc3/8	28	21	38
	1×1/2	25×15	R1	Rc1/2	28	21	38
	1×3/4	25×20	R1	Rc3/4	28	21	38
	1 1/4×3/8	32×10	R1 1/4	Rc3/8	31	22.5	46
	1 1/4×1/2	32×15	R1 1/4	Rc1/2	31	22.5	46
	1 1/4×3/4	32×20	R1 1/4	Rc3/4	31	22.5	46
	1 1/4×1	32×25	R1 1/4	Rc1	31	22.5	46
※	1 1/2×1/4	40×8	R1 1/2	Rc1/4	33	23	54
	1 1/2×3/8	40×10	R1 1/2	Rc3/8	33	23.5	54
	1 1/2×1/2	40×15	R1 1/2	Rc1/2	33	23.5	54
	1 1/2×3/4	40×20	R1 1/2	Rc3/4	33	23.5	54
	1 1/2×1	40×25	R1 1/2	Rc1	33	23.5	54
	1 1/2×1 1/4	40×32	R1 1/2	Rc1 1/4	33	23.5	54

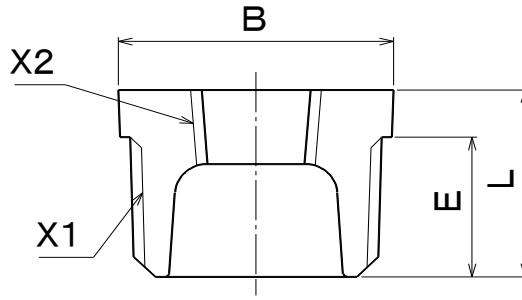
注1) ※印の呼びは JIS B 2301 に規定なし。

注2) JIS B 2301 の規定に従い、おねじの継手端面から基準径の位置までの長さは、必要な締め代が残るように JIS B 0203 の規定より 1 ピッチ前後短くしています。

注3) 記載内容については予告なく変更することがあります。

記号	部品名	材料	数量	備考			
	本体	FCMB275-5		黒品は鑄放し 白品はねじ部を除き溶融亜鉛めっき コート品 (1/2 以上) はねじ部を除きエポキシ樹脂コート			
名称	ねじ込み式可鍛鑄鉄製管継手 ブッシング 1/4 ~ 11/2		略号	Bu	適合規格	JIS B 2301	
シーケー金属株式会社			制定日	2000年1月1日	承認	確認	作成
			改定日	2022年2月11日	坂	高倉	熊崎
			版数	9版			

(図面番号 N-E-Bu1/4~11/2-9)



単位 mm

※	呼び		おねじ	めねじ	L	E	二面幅B
	(B)	(A)	X 1	X 2			八角
2 × 3/8	50×10	R2	Rc3/8	3.7	2.5	6.3	
2 × 1/2	50×15	R2	Rc1/2	3.7	2.6	6.3	
2 × 3/4	50×20	R2	Rc3/4	3.7	2.6	6.3	
2 × 1	50×25	R2	Rc1	3.7	2.6	6.3	
2 × 11/4	50×32	R2	Rc11/4	3.7	2.6	6.3	
2 × 11/2	50×40	R2	Rc11/2	3.7	2.6	6.3	
2 1/2 × 1/2	65×15	R2 1/2	Rc1/2	4.0, 5	2.9, 5	8.0	
2 1/2 × 3/4	65×20	R2 1/2	Rc3/4	4.0, 5	2.9, 5	8.0	
2 1/2 × 1	65×25	R2 1/2	Rc1	4.0, 5	2.9, 5	8.0	
2 1/2 × 1 1/4	65×32	R2 1/2	Rc1 1/4	4.0, 5	2.9, 5	8.0	
2 1/2 × 1 1/2	65×40	R2 1/2	Rc1 1/2	4.0, 5	2.9, 5	8.0	
2 1/2 × 2	65×50	R2 1/2	Rc2	4.0, 5	2.9, 5	8.0	
3 × 1	80×25	R3	Rc1	4.4, 5	3.2	9.5	
3 × 1 1/4	80×32	R3	Rc1 1/4	4.4, 5	3.2	9.5	
3 × 1 1/2	80×40	R3	Rc1 1/2	4.4, 5	3.2	9.5	
3 × 2	80×50	R3	Rc2	4.4, 5	3.2	9.5	
3 × 2 1/2	80×65	R3	Rc2 1/2	4.4, 5	3.4	9.5	
4 × 3/4	100×20	R4	Rc3/4	5.2	4.0	12.0	
4 × 1 1/2	100×40	R4	Rc1 1/2	5.2	4.0	12.0	
4 × 2	100×50	R4	Rc2	5.2	4.0	12.0	
4 × 2 1/2	100×65	R4	Rc2 1/2	5.2	4.0	12.0	
4 × 3	100×80	R4	Rc3	5.2	4.0	12.0	
5 × 4	125×100	R5	Rc4	5.8	4.3	14.5	

注1) ※印の呼びは JIS B 2301 に規定なし。

注2) JIS B 2301 の規定に従い、おねじの継手端面から基準径の位置までの長さは、必要な締め代が残るように JIS B 0203 の規定より 1 ピッチ前後短くしています。

注3) 記載内容については予告なく変更することがあります。

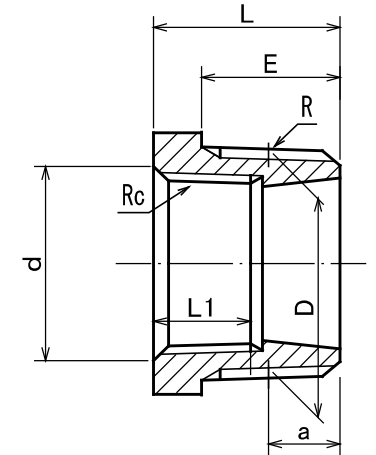
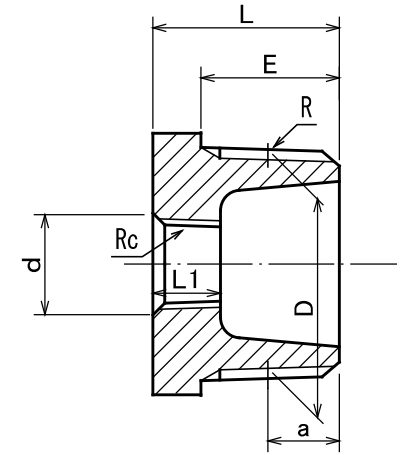
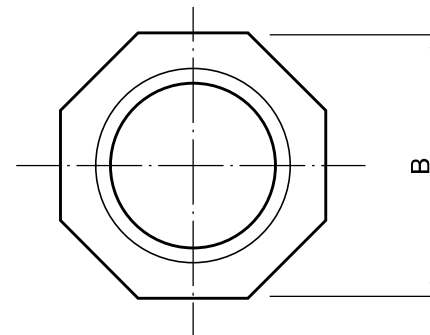
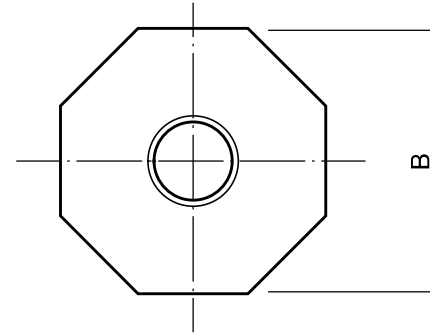
記号	部品名	材料	数量	備考			
	本体	FCMB275-5		黒品は鋳放し 白品はねじ部を除き溶融亜鉛めっき コート品 (1/2 以上) はねじ部を除きエポキシ樹脂コート			
名称	ねじ込み式可鍛鉄製管継手 ブッシング 2 ~ 5		略号	B u	適合規格	JIS B 2301	
シーケー金属株式会社			制定日	2000年 1月 1日	承認	確認	作成
			改定日	2022年 11月 23日	坂	高倉	高田
			版数	8 版			

(図面番号 N-E-Bu2~5-8)

寸法表

単位 (mm)

呼び径		長さ L	端面～ 角部 長さ E	おねじ			めねじ			二面幅 B
(A)	(B)			呼び R	基準径位置 a	基準径 D	呼び Rc	基準径 d	長さ L1(min)	
65 × 15	21/2 × 1/2	40.5	29.5	R21/2	17.46	75.184	Rc1/2	20.955	11	八角 80
65 × 20	21/2 × 3/4	40.5	29.5	R21/2	17.46	75.184	Rc3/4	26.441	13	80
65 × 25	21/2 × 1	40.5	29.5	R21/2	17.46	75.184	Rc1	33.249	15	80
65 × 32	21/2 × 11/4	40.5	29.5	R21/2	17.46	75.184	Rc11/4	41.910	17	80
65 × 40	21/2 × 11/2	40.5	29.5	R21/2	17.46	75.184	Rc11/2	47.803	18	80
65 × 50	21/2 × 2	40.5	29.5	R21/2	17.46	75.184	Rc2	59.610	20	80
80 × 15	3 × 1/2	44.5	32	R3	20.64	87.884	Rc1/2	20.955	11	95
80 × 20	3 × 3/4	44.5	32	R3	20.64	87.884	Rc3/4	26.441	13	95
80 × 25	3 × 1	44.5	32	R3	20.64	87.884	Rc1	33.249	15	95
80 × 32	3 × 11/4	44.5	32	R3	20.64	87.884	Rc11/4	41.910	17	95
80 × 40	3 × 11/2	44.5	32	R3	20.64	87.884	Rc11/2	47.803	18	95
80 × 50	3 × 2	44.5	32	R3	20.64	87.884	Rc2	59.610	20	95
80 × 65	3 × 21/2	44.5	34	R3	20.64	87.884	Rc21/2	75.184	23	95
100 × 15	4 × 1/2	52	40	R4	25.40	113.030	Rc1/2	20.955	11	120
100 × 20	4 × 3/4	52	40	R4	25.40	113.030	Rc3/4	26.441	13	120
100 × 25	4 × 1	52	40	R4	25.40	113.030	Rc1	33.249	15	120
100 × 32	4 × 11/4	52	40	R4	25.40	113.030	Rc11/4	41.910	17	120
100 × 40	4 × 11/2	52	40	R4	25.40	113.030	Rc11/2	47.803	18	120
100 × 50	4 × 2	52	40	R4	25.40	113.030	Rc2	59.610	20	120
100 × 65	4 × 21/2	52	40	R4	25.40	113.030	Rc21/2	75.184	23	120
100 × 80	4 × 3	52	40	R4	25.40	113.030	Rc3	87.884	25	120
125 × 50	5 × 2	58	43	R5	28.58	138.430	Rc2	59.610	20	145
125 × 65	5 × 21/2	58	43	R5	28.58	138.430	Rc21/2	75.184	23	145
125 × 80	5 × 3	58	43	R5	28.58	138.430	Rc3	87.884	25	145
125 × 100	5 × 4	58	43	R5	28.58	138.430	Rc4	113.030	28	145
150 × 32	6 × 11/4	64	46	R6	28.58	163.830	Rc11/4	41.910	17	170
150 × 40	6 × 11/2	64	46	R6	28.58	163.830	Rc11/2	47.803	18	170
150 × 50	6 × 2	64	46	R6	28.58	163.830	Rc2	59.610	20	170
150 × 80	6 × 3	64	46	R6	28.58	163.830	Rc3	87.884	25	170
150 × 100	6 × 4	64	46	R6	28.58	163.830	Rc4	113.030	28	170



1. 本製品はJIS B 2301「ねじ込み式可鍛鉄製管継手」の規格品です。
2. 表面の状態による種類は、①白品（溶融亜鉛めっき）、②黒品（鑄放し）、③コート品（エポキシ樹脂コーティング）の3種類です。
3. 本製品はRohs II 指令の適合品です。
4. 記載内容は予告無く変更することがあります。

				型 式	呼び径 (A)		JIS認証番号
				B u	65 × 15 ~ 150 × 100		JW0407006
				名 称	ねじ込み式可鍛鉄製管継手		材質
					ブッシング		JIS G 5705 可鍛鉄製品 FCMB275-5
					作 図 年 月 日	工 場 図 番	尺 度
					2020年 9月 29日	KT-236-04	
△				客先提出用に作図	承認	検 査	製 図
△				図面来歴 変更記事	木村	坂田	金子
△				株式会社リケン 配管機器事業部			