

単位 mm

CKMA の呼び	適用管の呼び (A)	組立 長さ	本体	ナット 二面幅	ナット高 さ	管の挿入 長さ
		L(約)	A	B	H	L ₁
10	10	72	54	八角 42.5	19.5	30
13	15(13)	77	57	八角 45.5	20	30
20	20	83	63	八角 53	21	35
25	25	88.5	67.5	八角 60	21	35
25	VP25	88.5	67.5	八角 60	21	35
30	32(30)	95	73	十角 71	23	40
30	VP30	95	73	十角 71	23	40
40	40	97	75	十角 77	24	40
50	50	105	81	十角 90	27	45

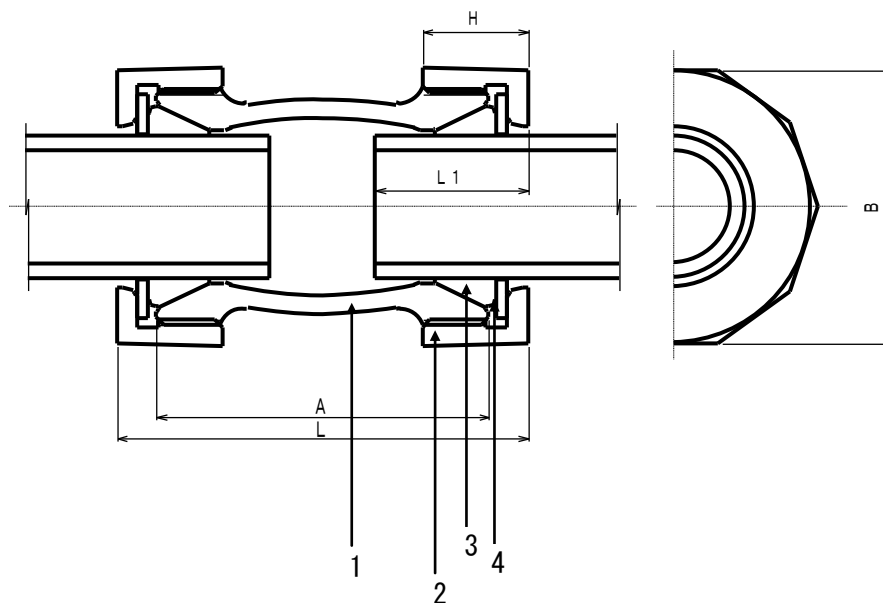
注1) 適用管の呼び径について、()内は鋼管以外の適用管を示す。

注2) 組立長さLは、締付け前の概略寸法。

注3) 記載内容については予告なく変更することがあります。

4	ワッシャー	鋼	2	電気亜鉛めっき			
3	パッキン	NBR	2				
2	ナット	FCMB 27-05	2	加工部、ねじ部を除き溶融亜鉛めっき又はエポキシ樹脂コート			
1	本体	FCMB 27-05	1	加工部、ねじ部を除き溶融亜鉛めっき又はエポキシ樹脂コート			
記号	部品名	材質	数量	備考			
名称	三管種兼用メカ CKMA ジョイント ロック無 ソケット 呼び 10~50		略号	CKMA S	適合規格 社内規格		
シーケー金属株式会社			制定日	2005年9月1日	承認	確認	作成
			改定日	2011年9月1日	大橋	池田	森田
			版数	6版			

(図面番号 N-E-MA S10~50-6)



単位 mm

CKMA の呼び	適用管の呼び (A)	組立 長さ	本体	ナット 二面幅	ナット高 さ	管の挿入 長さ
		L(約)	A	B	H	L ₁
65	65	118	94	十角 117	26	50
75	75	124	100	十角 133	27	55

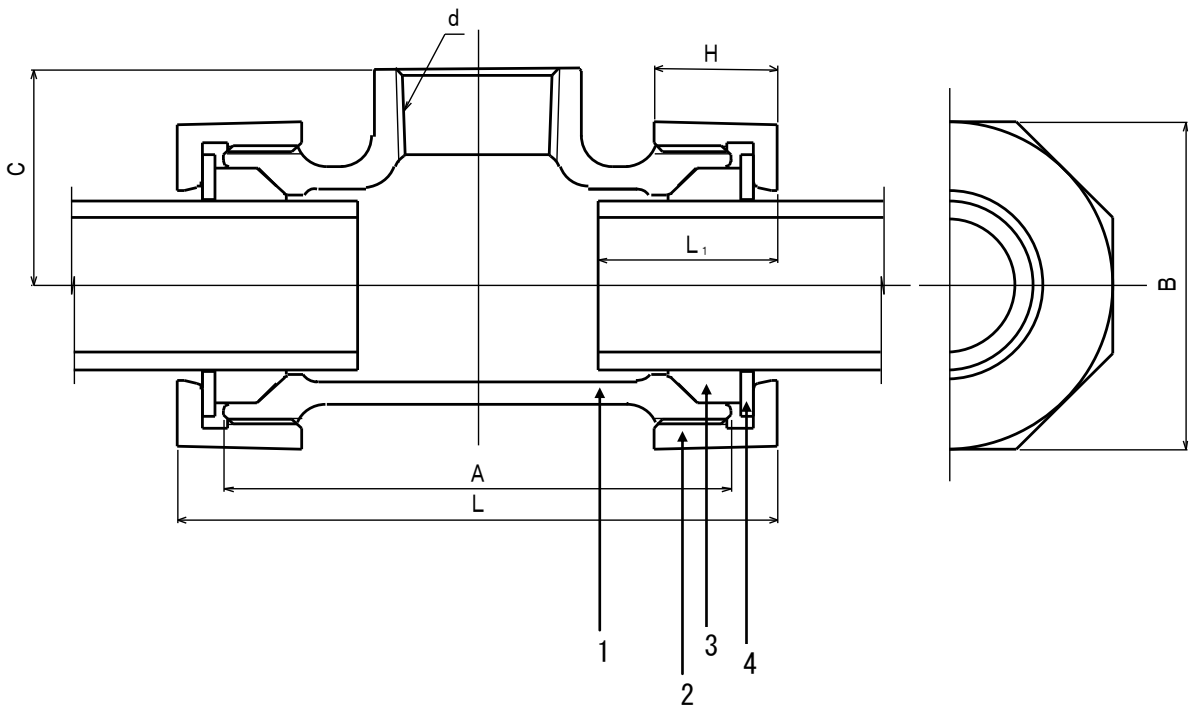
注1) 適用管の呼び径について、()内は鋼管以外の適用管を示す。

注2) 組立長さLは、締付け前の概略寸法。

注3) 記載内容については予告なく変更することがあります。

4	ワッシャー	鋼	2	電気垂鉛めっき			
3	パッキン	NBR	2				
2	ナット	FCMB 27-05	2	加工部、ねじ部を除き溶融垂鉛めっき又はエポキシ樹脂コート			
1	本体	FCMB 27-05	1	加工部、ねじ部を除き溶融垂鉛めっき又はエポキシ樹脂コート			
記号	部品名	材質	数量	備考			
名称	三管種兼用メカ CKMA ジョイント ロック無 ソケット 呼び 65~75		略号	CKMA S	適合規格	社内規格	
	シーケー金属株式会社			制定日	2006年3月2日	承認	確認
改定日				2011年9月1日	大橋	池田	森田
版数				3版			

(図面番号 N-E-MA S65~75-3)

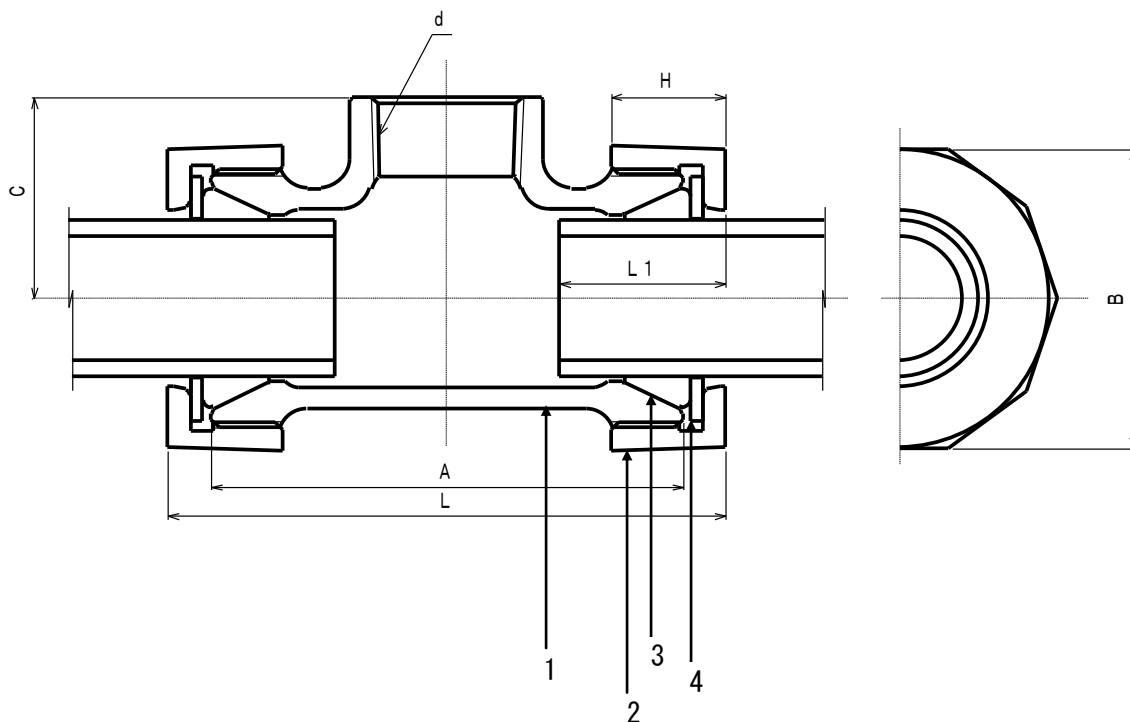


単位 mm

CKMA の呼び	適用管の呼び (A)	組立 寸法 L(約)	本体		ナット 二面幅		ナット 高さ H	管の挿入 長さ L ₁	ねじの 呼び d
			A	C	B				
13	15(13)	84	74	30	八角	45.5	20	30	R _c 1/2
20	20	92	82	35	八角	53	21	35	R _c 3/4
25	25	102.5	92	41	八角	60	21	35	R _c 1
25	VP25	102.5	92	41	八角	60	21	35	R _c 1
30	32(30)	117	106	48	十角	71	23	40	R _c 1 1/4
30	VP30	117	106	48	十角	71	23	40	R _c 1 1/4
40	40	129	118	52	十角	77	24	40	R _c 1 1/2
50	50	144	132	61	十角	90	27	45	R _c 2

- 注1) 適用管の呼び径について、()内は鋼管以外の適用管を示す。
 注2) 組立長さLは、締付け前の概略寸法。
 注3) 記載内容については予告なく変更することがあります。

4	ワッシャー	鋼	2	電気亜鉛めっき		
3	パッキン	NBR	2			
2	ナット	FCMB 27-05	2	加工部、ねじ部を除き溶融亜鉛めっき又はエポキシ樹脂コート		
1	本体	FCMB 27-05	1	加工部、ねじ部を除き溶融亜鉛めっき又はエポキシ樹脂コート		
記号	部品名	材質	数量	備考		
名称	三管種兼用メカ CKMA ジョイント ロック無 枝部ねじ付きチー 呼び 13~50		略号	CKMA T	適合規格 社内規格	
	シーケー金属株式会社		制定日	2005年9月1日	承認	確認
改定日			2011年9月1日	大橋	池田	森田
版数			6版			



単位 mm

CKMA の呼び	適用管の呼び (A)	組立 寸法 L(約)	本体		ナット 二面幅		ナット 高さ	管の挿入 長さ	ねじの 呼び
			A	C	B		H	L ₁	d
65	65	186	162	75	+角 117	26	50	R _c 21/2	
75	75	204	180	85	+角 133	27	55	R _c 3	

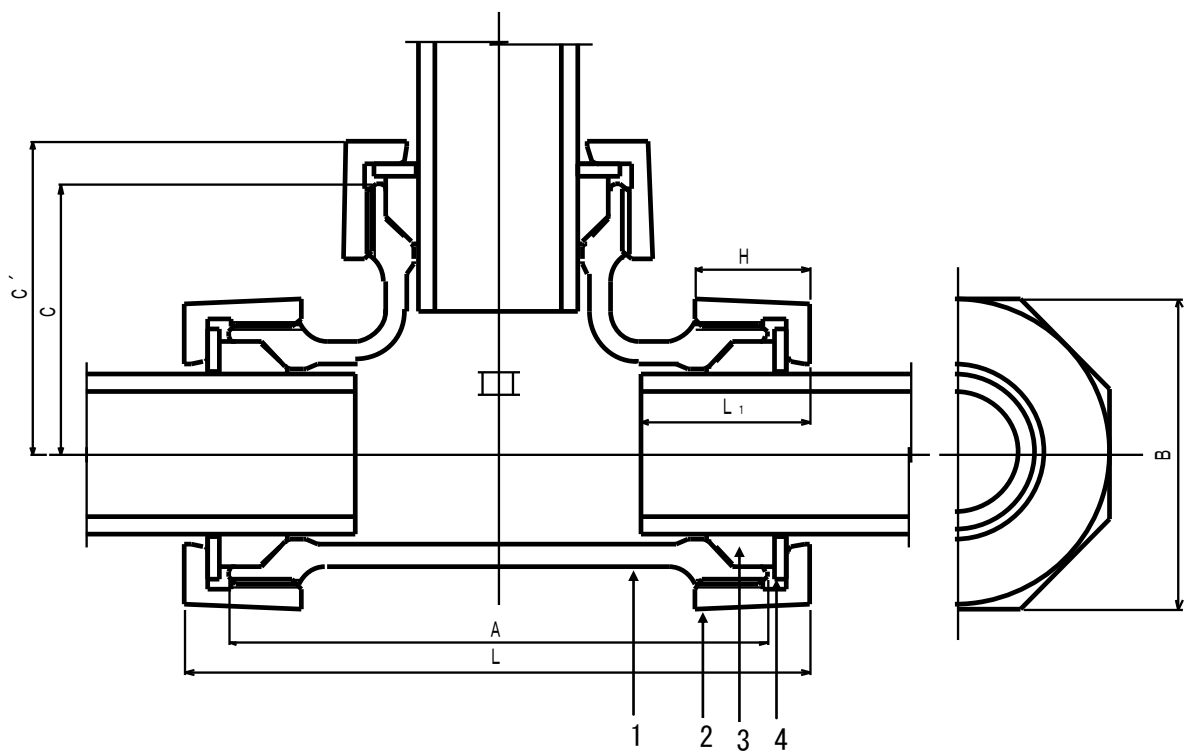
注1) 適用管の呼び径について、()内は鋼管以外の適用管を示す。

注2) 組立長さLは、締付け前の概略寸法。

注3) 記載内容については予告なく変更することがあります。

4	ワッシャー	鋼	2	電気亜鉛めっき		
3	パッキン	NBR	2			
2	ナット	FCMB 27-05	2	加工部、ねじ部を除き溶融亜鉛めっき又はエポキシ樹脂コート		
1	本体	FCMB 27-05	1	加工部、ねじ部を除き溶融亜鉛めっき又はエポキシ樹脂コート		
記号	部品名	材質	数量	備考		
名称	三管種兼用メカ CKMA ジョイント ロック無 枝部ねじ付きチー 呼び 65~75		略号	CKMA T	適合規格	社内規格
	シーケー金属株式会社		制定日	2006年3月2日	承認	確認
改定日			2011年9月1日	大橋	池田	森田
版数			3版			

(図面番号 N-E-MA T65~75-3)



単位 mm

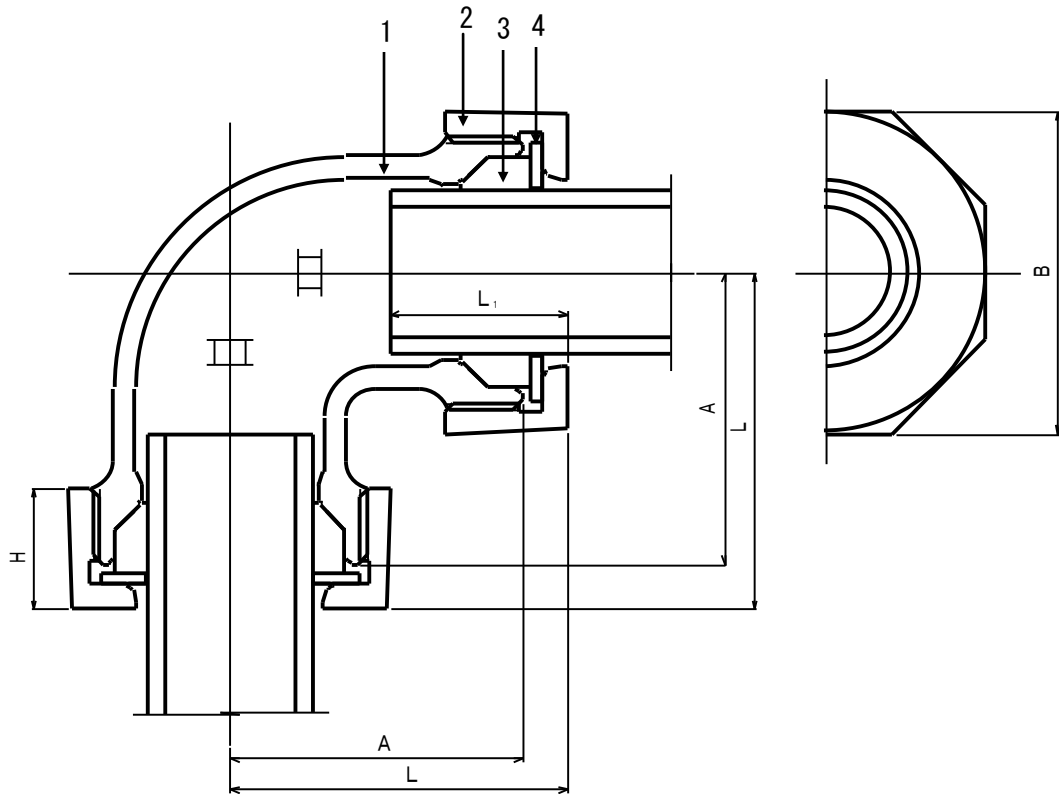
CKMA の呼び	適用管の呼び (A)	組立 寸法		本体		ナット 二面幅	ナット 高さ	管の挿入 長さ
		L(約)	C(約)	A	C	B	H	L ₁
13	15(13)	104	52	84	42	八角 45.5	20	30
20	20	112	56	92	46	八角 53	21	35
25	25	123	61.5	102	51	八角 60	21	35
25	VP25	123	61.5	102	51	八角 60	21	35
30	32(30)	138	69	116	58	十角 71	23	40
30	VP30	138	69	116	58	十角 71	23	40
40	40	148	74	126	63	十角 77	24	40
50	50	166	83	142	71	十角 90	27	45

注1) 適用管の呼び径について、()内は鋼管以外の適用管を示す。

注2) 組立長さL及びCは、締付け前の概略寸法。

注3) 記載内容については予告なく変更することがあります。

4	ワッシャー	鋼	3	電気亜鉛めっき			
3	パッキン	NBR	3				
2	ナット	FCMB 27-05	3	加工部、ねじ部を除き溶融亜鉛めっき又はエポキシ樹脂コート			
1	本体	FCMB 27-05	1	加工部、ねじ部を除き溶融亜鉛めっき又はエポキシ樹脂コート			
記号	部品名	材質	数量	備考			
名称	三管種兼用メカ CKMA ジョイント		略号	CKMA NT			
	ロック無 3ナット付きチー 呼び 13~50				適合規格	社内規格	
シーケー金属株式会社			制定日	2005年9月1日	承認	確認	作成
			改定日	2011年9月1日	大橋	池田	森田
			版数	6版			



単位 mm

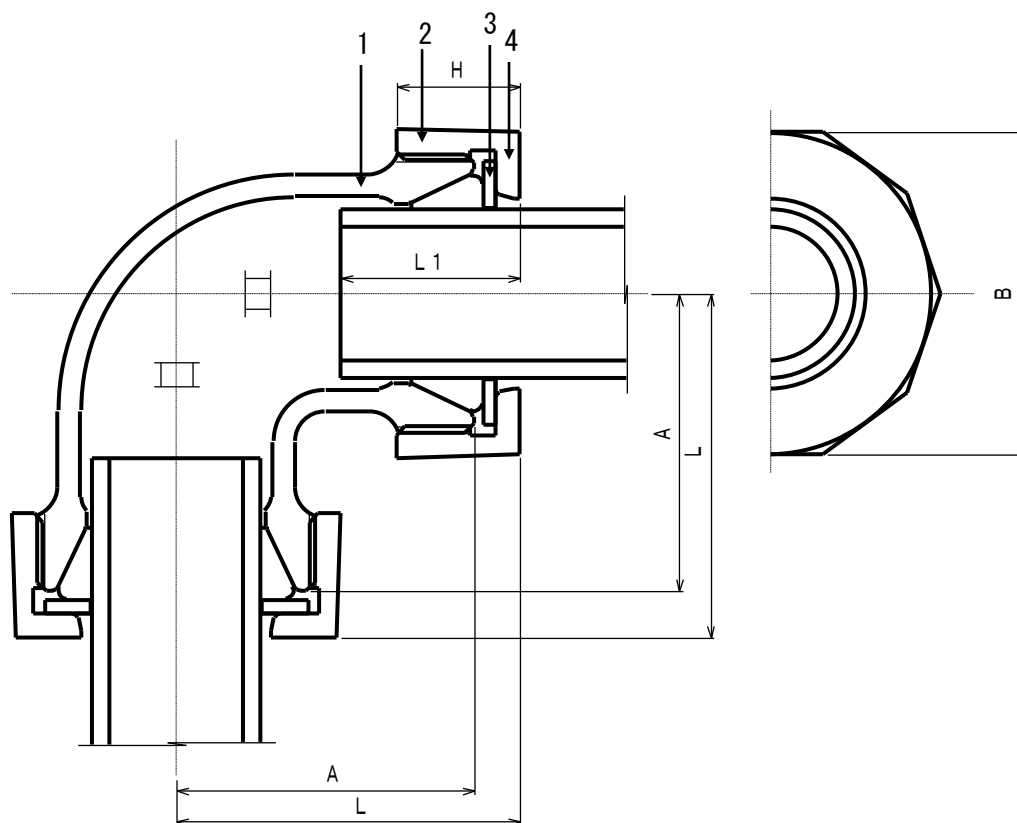
CKMA の呼び	適用管の呼び (A)	組立 寸法	本体	ナット 二面幅	ナット 高さ	管の挿入 長さ
		L(約)	A	B	H	L ₁
13	15(13)	51	41	八角 45.5	20	30
20	20	57.5	47.5	八角 53	21	35
25	25	64	53.5	八角 60	21	35
25	VP25	64	53.5	八角 60	21	35
30	32(30)	72.5	61.5	十角 71	23	40
30	VP30	72.5	61.5	十角 71	23	40
40	40	79.5	68.5	十角 77	24	40
50	50	90	78	十角 90	27	45

注1) 適用管の呼び径について、()内は鋼管以外の適用管を示す。

注2) 組立長さLは、締付け前の概略寸法。

注3) 記載内容については予告なく変更することがあります。

4	ワッシャー	鋼	2	電気亜鉛めっき			
3	パッキン	NBR	2				
2	ナット	FCMB 27-05	2	加工部、ねじ部を除き溶融亜鉛めっき又はエポキシ樹脂コート			
1	本体	FCMB 27-05	1	加工部、ねじ部を除き溶融亜鉛めっき又はエポキシ樹脂コート			
記号	部品名	材質	数量	備考			
名称	三管種兼用メカ CKMA ジョイント ロック無 エルボ 呼び 13~50		略号	CKMA L	適合規格 社内規格		
シーケー金属株式会社			制定日	2005年9月1日	承認	確認	作成
			改定日	2011年9月1日	大橋	池田	森田
			版数	6版			



単位 mm

CKMA の呼び	適用管の呼び (A)	組立 寸法	本体	ナット 二面幅	ナット 高さ	管の挿入 長さ
		L(約)	A	B	H	L ₁
65	65	99	87	^{+角} 117	26	50
75	75	108	96	^{+角} 133	27	55

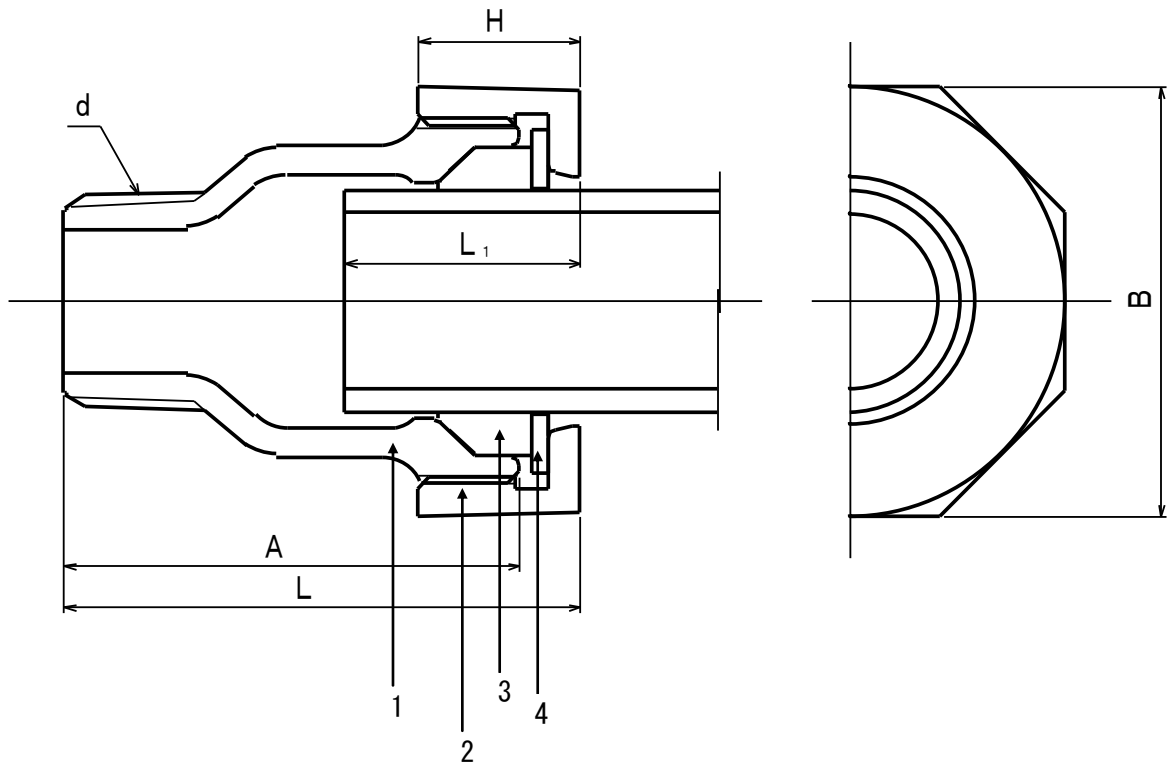
注1) 適用管の呼び径について、()内は鋼管以外の適用管を示す。

注2) 組立長さLは、締付け前の概略寸法。

注3) 記載内容については予告なく変更することがあります。

4	ワッシャー	鋼	2	電気亜鉛めっき			
3	パッキン	NBR	2				
2	ナット	FCMB 27-05	2	加工部、ねじ部を除き溶融亜鉛めっき又はエポキシ樹脂コート			
1	本体	FCMB 27-05	1	加工部、ねじ部を除き溶融亜鉛めっき又はエポキシ樹脂コート			
記号	部品名	材質	数量	備考			
名称	三管種兼用メカ CKMA ジョイント ロック無 エルボ 呼び 65~75		略号	CKMA L 適合規格 社内規格			
シーケー金属株式会社			制定日	2006年3月2日	承認	確認	作成
			改定日	2011年9月1日	大橋	池田	森田
			版数	3版			

(図面番号 N-E-MA L65~75-3)



単位 mm

CKMA の呼び	適用管の呼び (A)	組立 長さ	本体	ナット 二面幅	ナット 高さ	管の挿入 長さ	ねじの 呼び
		L(約)	A	B	H	L ₁	d
10×13	10	61	52	八角 42.5	19.5	30	R 1/2
13	15(13)	66	56	八角 45.5	20	30	R 1/2
20	20	68	58	八角 53	21	35	R 3/4
25	25	75.5	65	八角 60	21	35	R 1
25	VP25	75.5	65	八角 60	21	35	R 1
30	32(30)	79	68	十角 71	23	40	R 11/4
30	VP30	79	68	十角 71	23	40	R 11/4
40	40	79	68	十角 77	24	40	R 11/2
50	50	89	77	十角 90	27	45	R 2

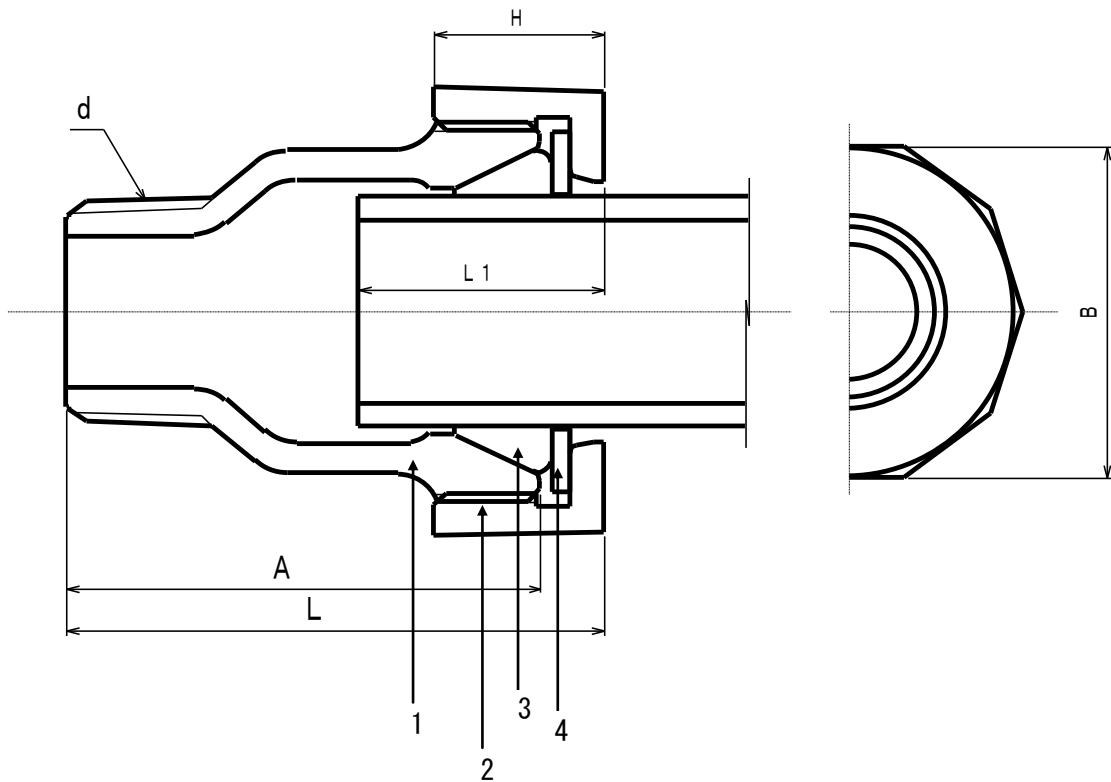
注1) 適用管の呼び径について、()内は鋼管以外の適用管を示す。

注2) 組立長さLは、締付け前の概略寸法。

注3) 記載内容については予告なく変更することがあります。

4	ワッシャー	鋼	1	電気亜鉛めっき		
3	パッキン	NBR	1			
2	ナット	FCMB 27-05	1	加工部、ねじ部を除き溶融亜鉛めっき又はエポキシ樹脂コート		
1	本体	FCMB 27-05	1	加工部、ねじ部を除き溶融亜鉛めっき又はエポキシ樹脂コート		
記号	部品名	材質	数量	備考		
名称	三管種兼用メカ CKMA ジョイント ロック無 オスアダプター 呼び 10~50		略号	CKMA AP	適合規格 社内規格	
	シーケー金属株式会社		制定日	2005年9月1日	承認	確認
改定日			2011年9月1日	大橋	池田	森田
版数			6版			

(図面番号 N-E-MA AP10~50-6)



単位 mm

CKMA の呼び	適用管の呼び (A)	組立 長さ	本体	ナット 二面幅	ナット 高さ	管の挿入 長さ	ねじの 呼び
		L(約)	A	B	H	L ₁	d
65	65	104	92	^{十角} 117	26	50	R 21/2
75	75	110	98	^{十角} 133	27	55	R 3

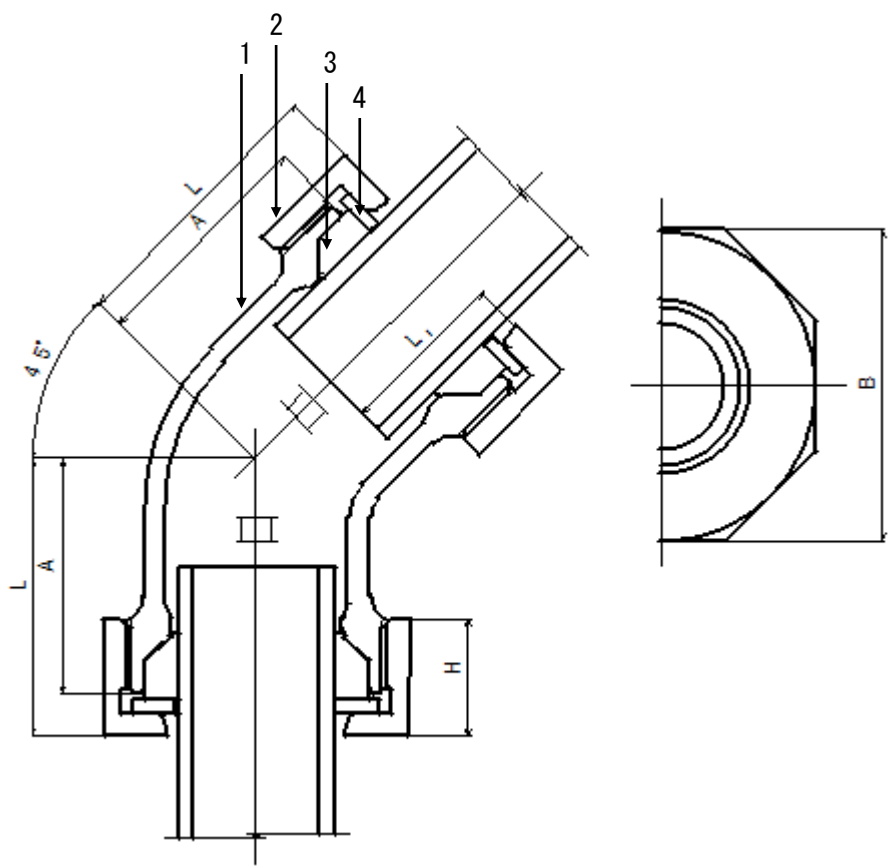
注1) 適用管の呼び径について、()内は鋼管以外の適用管を示す。

注2) 組立長さLは、締付け前の概略寸法。

注3) 記載内容については予告なく変更することがあります。

4	ワッシャー	鋼	1	電気亜鉛めっき		
3	パッキン	NBR	1			
2	ナット	FCMB 27-05	1	加工部、ねじ部を除き溶融亜鉛めっき又はエポキシ樹脂コート		
1	本体	FCMB 27-05	1	加工部、ねじ部を除き溶融亜鉛めっき又はエポキシ樹脂コート		
記号	部品名	材質	数量	備考		
名称	三管種兼用メカ CKMA ジョイント ロック無 オスアダプター 呼び 65~75		略号	CKMA AP	適合規格 社内規格	
	シーケー金属株式会社		制定日	2006年3月2日	承認	確認
改定日			2011年9月1日	大橋	池田	森田
版数			3版			

(図面番号 N-E-MA AP65~75-3)

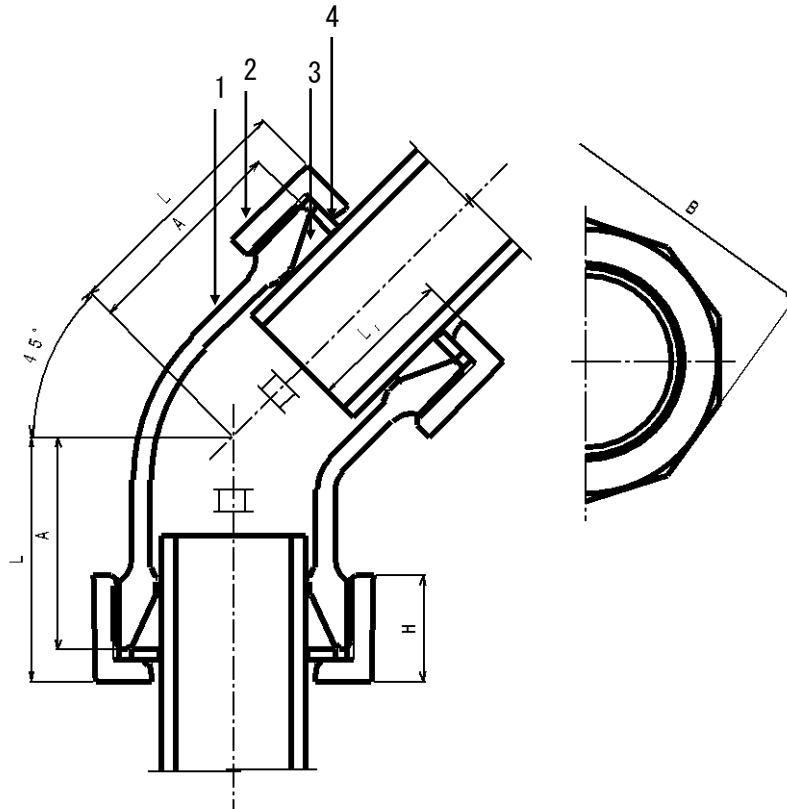


単位 mm

CKMA の呼び	適用管の呼び (A)	組立 寸法	本体	ナット 二面幅	ナット 高さ	管の挿入 長さ
		L(約)	A	B	H	L ₁
40	40	68	57	^{十角} 77	24	40
50	50	79	67	^{十角} 90	27	45

- 注1) 適用管の呼び径について、()内は鋼管以外の適用管を示す。
 注2) 組立長さLは、締付け前の概略寸法。
 注3) 記載内容については予告なく変更することがあります。

4	ワッシャー	鋼	2	電気亜鉛めっき		
3	パッキン	NBR	2			
2	ナット	FCMB 27-05	2	加工部、ねじ部を除き溶融亜鉛めっき又はエポキシ樹脂コート		
1	本体	FCMB 27-05	1	加工部、ねじ部を除き溶融亜鉛めっき又はエポキシ樹脂コート		
記号	部 品 名	材 質	数 量	備 考		
名 称	三管種兼用メカ CKMA ジョイント ロック無 45° エルボ 呼び 40~50		略 号	CKMA 45L	適 合 規 格 社内規格	
	シーケー金属株式会社		制 定 日	2005年12月19日	承 認	確 認
改 定 日			2011年9月1日	大 橋	池 田	森 田
版 数			6 版			



単位 mm

CKMA の呼び	適用管の呼び (A)	組立 寸法	本体	ナット 二面幅	ナット 高さ	管の挿入 長さ
		L(約)	A	B	H	L ₁
75	75	94	82	十角 133	27	55

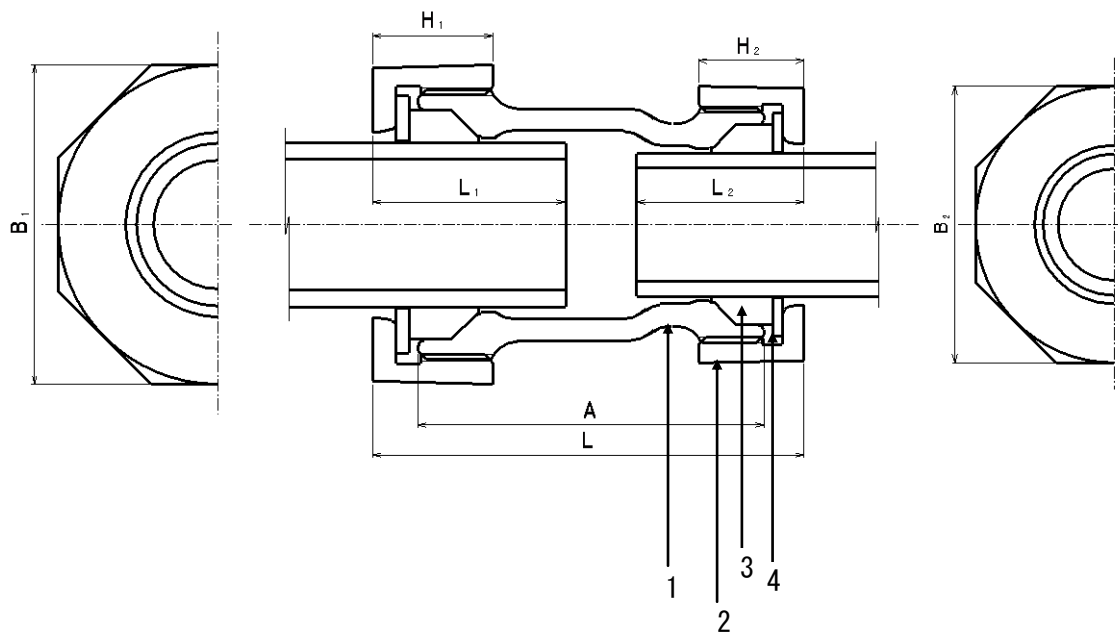
注1) 適用管の呼び径について、()内は鋼管以外の適用管を示す。

注2) 組立長さLは、締付け前の概略寸法。

注3) 記載内容については予告なく変更することがあります。

4	ワッシャー	鋼	2	電気亜鉛めっき			
3	パッキン	NBR	2				
2	ナット	FCMB 27-05	2	加工部、ねじ部を除き溶融亜鉛めっき又はエポキシ樹脂コート			
1	本体	FCMB 27-05	1	加工部、ねじ部を除き溶融亜鉛めっき又はエポキシ樹脂コート			
記号	部 品 名	材 質	数量	備 考			
名 称	三管種兼用メカ CKMA ジョイント ロック無 45° エルボ 呼び 75		略 号	CKMA 45 L	適 合 規 格	社内規格	
	シーケー金属株式会社						制 定 日
			改 定 日	2011年9月1日	大 橋	池 田	森 田
			版 数	3 版			

(図面番号 N-E-MA 45L75-3)



単位 mm

CKMA-Hi ロック の呼び	適用管の呼び (A)	組立 長さ	本体	ナット 二面幅		ナット 高さ		管の挿入 長さ	
		L (約)	A	B ₁	B ₂	H ₁	H ₂	L ₁	L ₂
13×10	15(13)×10	78	56	八角45.5	八角42.5	20	19.5	30	30

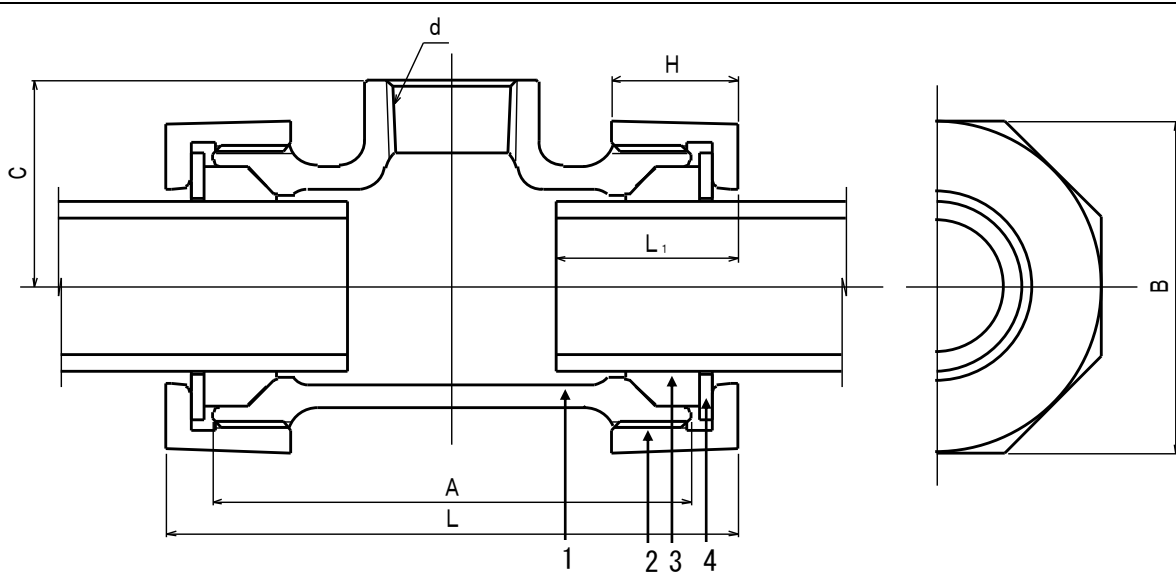
注1) 適用管の呼び径について、()内は鋼管以外の適用管を示す。

注2) 組立長さLは、締付け前の概略寸法。

注3) 記載内容については予告なく変更することがあります。

4	ワッシャー	鋼	2	電気亜鉛めっき					
3	パッキン	NBR	2						
2	ナット	FCMB 27-05	2	加工部、ねじ部を除き溶融亜鉛めっき又はエポキシ樹脂コート					
1	本体	FCMB 27-05	1	加工部、ねじ部を除き溶融亜鉛めっき又はエポキシ樹脂コート					
記号	部品名	材質	数量	備考					
名称	三管種兼用メカ CKMA ジョイント ロック無 径違いソケット 呼び 13×10		略号	CKMA RS	適合規格	社内規格			
	シーケー金属株式会社			制定日	2007年6月1日	承認	確認	作成	
				改定日	2011年9月1日	大橋	池田	森田	
版数	3版								

(図面番号 N-E-MA RS13×10-3)



単位 mm

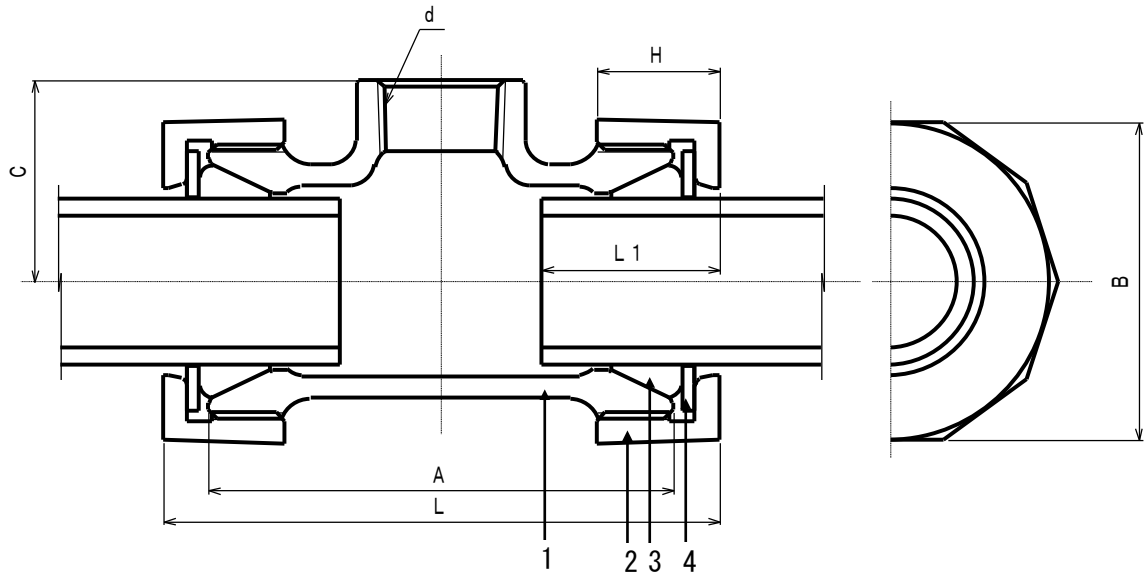
CKMA の呼び	適用管の呼び (A)	組立 寸法 L(約)	本体		ナット 二面幅 B	ナット 高さ H	管の挿入 長さ L ₁	ねじの 呼び d
			A	C				
20×13	20	96	76	33	八角 53	21	35	R _c 1/2
25×20	25	107	86	39	八角 60	21	35	R _c 3/4
25×13	25	103	82	37	八角 60	21	35	R _c 1/2
25×20	VP25	107	86	39	八角 60	21	35	R _c 3/4
25×13	VP25	103	82	37	八角 60	21	35	R _c 1/2
30×25	32(30)	122	100	46	十角 71	23	40	R _c 1
30×20	32(30)	114	92	44	十角 71	23	40	R _c 3/4
30×13	32(30)	108	86	42	十角 71	23	40	R _c 1/2
30×25	VP30	122	100	46	十角 71	23	40	R _c 1
30×20	VP30	114	92	44	十角 71	23	40	R _c 3/4
30×13	VP30	108	86	42	十角 71	23	40	R _c 1/2
40×30	40	134	112	51	十角 77	24	40	R _c 11/4
40×25	40	126	104	49	十角 77	24	40	R _c 1
40×20	40	120	98	47	十角 77	24	40	R _c 3/4
40×13	40	114	92	45	十角 77	24	40	R _c 1/2
50×40	50	146	122	58	十角 90	27	45	R _c 11/2
50×30	50	140	116	57	十角 90	27	45	R _c 11/4
50×25	50	132	108	55	十角 90	27	45	R _c 1
50×20	50	126	102	53	十角 90	27	45	R _c 3/4
50×13	50	120	96	51.5	十角 90	27	45	R _c 1/2

注1) 適用管の呼び径について、()内は鋼管以外の適用管を示す。

注2) 組立長さLは、締付け前の概略寸法。

注3) 記載内容については予告なく変更することがあります。

4	ワッシャー	鋼	2	電気亜鉛めっき			
3	パッキン	NBR	2				
2	ナット	FCMB 27-05	2	加工部、ねじ部を除き溶融亜鉛めっき又はエポキシ樹脂コート			
1	本体	FCMB 27-05	1	加工部、ねじ部を除き溶融亜鉛めっき又はエポキシ樹脂コート			
記号	部品名	材質	数量	備考			
名称	三管種兼用メカ CKMA ジョイント ロック無 径違い枝部ねじ付きチー 呼び 20~50		略号	CKMA RT	適合規格	社内規格	
	シーケー金属株式会社		制定日	2005年9月1日	承認	確認	作成
			改定日	2011年9月1日	大橋	池田	森田
版数	6版						



単位 mm

CKMA の呼び	適用管の呼び (A)	組立 寸法 L(約)	本体		ナット 二面幅 B	ナット 高さ H	管の挿入 長さ L ₁	ねじの 呼び d
			A	C				
65×50	65	172	147	74	+角 117	26	50	R _c 2
75×50	75	176	152	82	+角 133	27	55	R _c 2

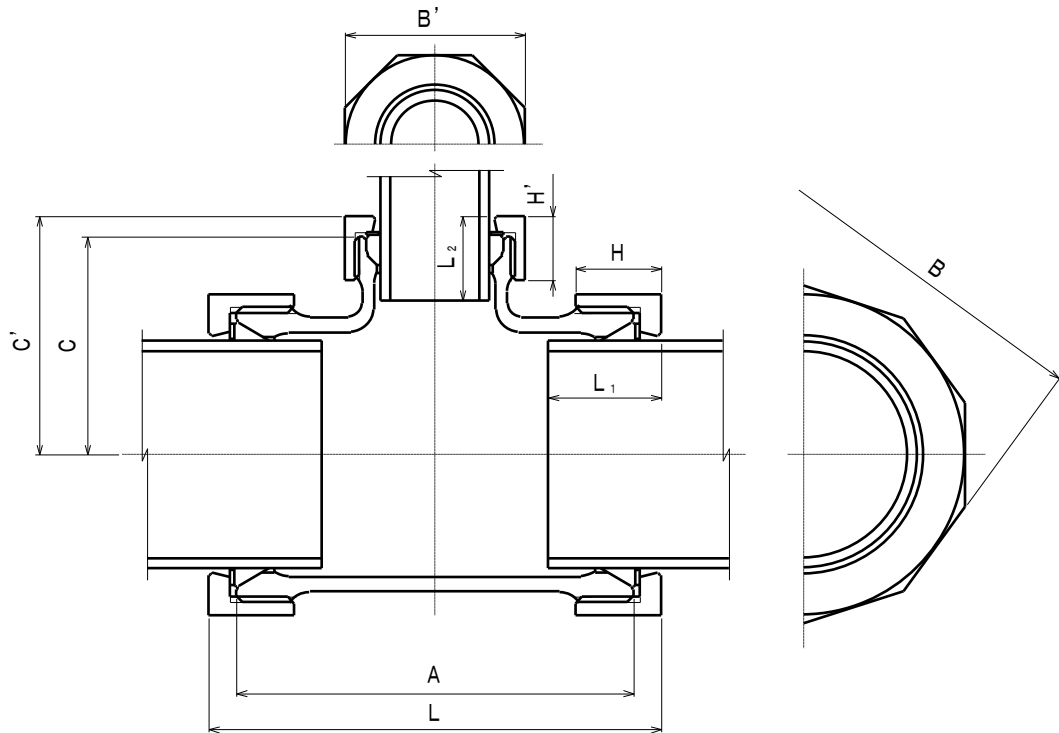
注1) 適用管の呼び径について、()内は鋼管以外の適用管を示す。

注2) 組立長さLは、締付け前の概略寸法。

注3) 記載内容については予告なく変更することがあります。

4	ワッシャー	鋼	2	電気亜鉛めっき				
3	パッキン	NBR	2					
2	ナット	FCMB 27-05	2	加工部、ねじ部を除き溶融亜鉛めっき又はエポキシ樹脂コート				
1	本体	FCMB 27-05	1	加工部、ねじ部を除き溶融亜鉛めっき又はエポキシ樹脂コート				
記号	部 品 名	材 質	数 量	備 考				
名 称	三管種兼用メカ CKMA ジョイント ロック無 径違い枝部ねじ付きチー 呼び 65~75		略 号	CKMA RT	適 合 規 格	社内規格		
	シーケー金属株式会社			制定日	2006年3月4日	承認	確認	作成
改定日				2011年9月1日	大橋	池田	森田	
版 数				3 版				

(図面番号 N-E-MA RT65~75-3)



単位 mm

CKMA の呼び	適用管の呼び (A)		組立 寸法		本体		ナット 二面幅		ナット高さ		管の挿入 長さ	
			L(約)	C'(約)	A	C	B	B'	H	H'	L ₁	L ₂
75×13	75	15(13)	146	95	122	85	十角133	八角45.5	27	20	55	30
75×20	75	20	150	96	126	86	十角133	八角53	27	21	55	35
75×25	75	25 VP25	158	97.5	134	87	十角133	八角60	27	21	55	35
75×30	75	32(30) VP30	166	100	142	89	十角133	十角71	27	23	55	40
75×40	75	40	172	102	148	91	十角133	十角77	27	24	55	40
75×50	75	50	184	105	160	93	十角133	十角90	27	27	55	45

注1) 適用管の呼び径について、()内は鋼管以外の適用管を示す。

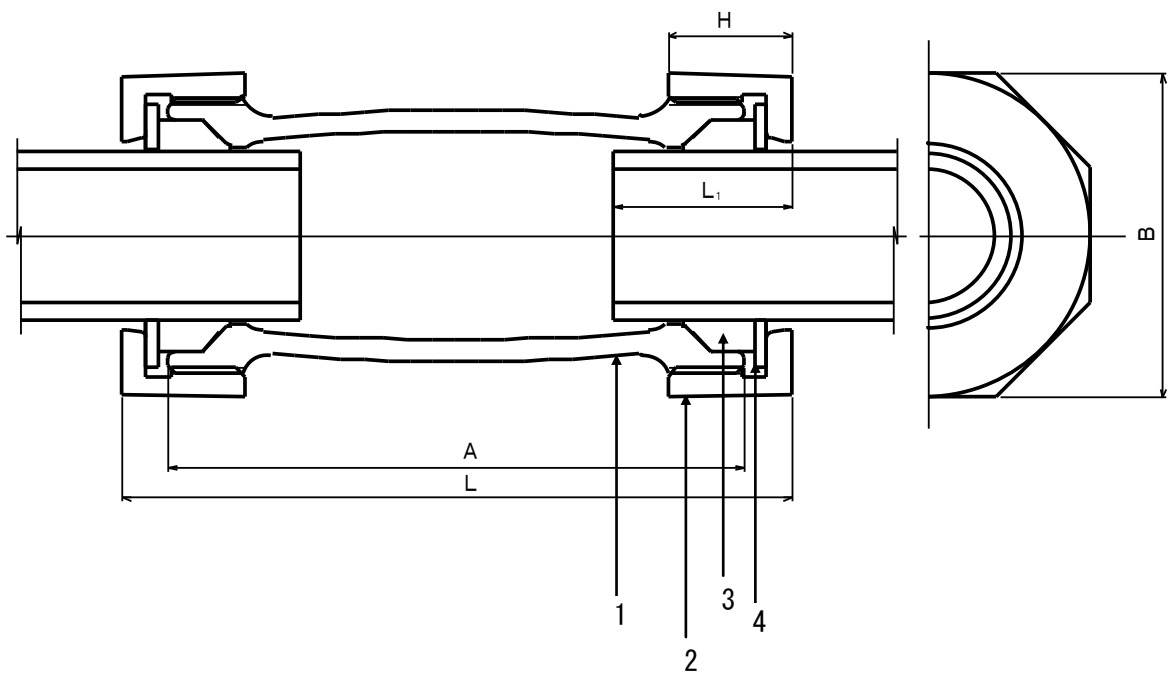
注2) 組立長さL及びC'は、締付け前の概略寸法。

注3) 記載内容については予告なく変更することがあります。

4	ワッシャー	鋼	3	電気亜鉛めっき
3	パッキン	NBR	3	
2	ナット	FCMB 27-05	3	加工部、ねじ部を除き溶融亜鉛めっき又はエポキシ樹脂コート
1	本体	FCMB 27-05	1	加工部、ねじ部を除き溶融亜鉛めっき又はエポキシ樹脂コート
記号	部 品 名	材 質	数 量	備 考

名称	三管種兼用メカ CKMA ジョイント ロック無 3ナット付き径違いチー 呼び 75×13~75×50		略 号	CKMA NRT	適 合 規 格	社内規格				
	シーケー金属株式会社					制定日	2007年5月7日	承認	確認	作成
						改定日	2011年9月1日	大橋	池田	森田
		版数	3版							

(図面番号 N-E-MA NRT75-3)



単位 mm

CKMA の呼び	適用管の呼び (A)	組立 長さ	本体	ナット 二面幅	ナット高 さ	管の挿入 長さ
		L(約)	A	B	H	L ₁
13	15(13)	107.5	87.5	八角 45.5	20	30
20	20	114	94	八角 53	21	35
25	25	121	100	八角 60	21	35
25	VP25	121	100	八角 60	21	35
30	32(30)	128	106	十角 71	23	40
30	VP30	128	106	十角 71	23	40
40	40	134.5	112.5	十角 77	24	40
50	50	143	119	十角 90	27	45

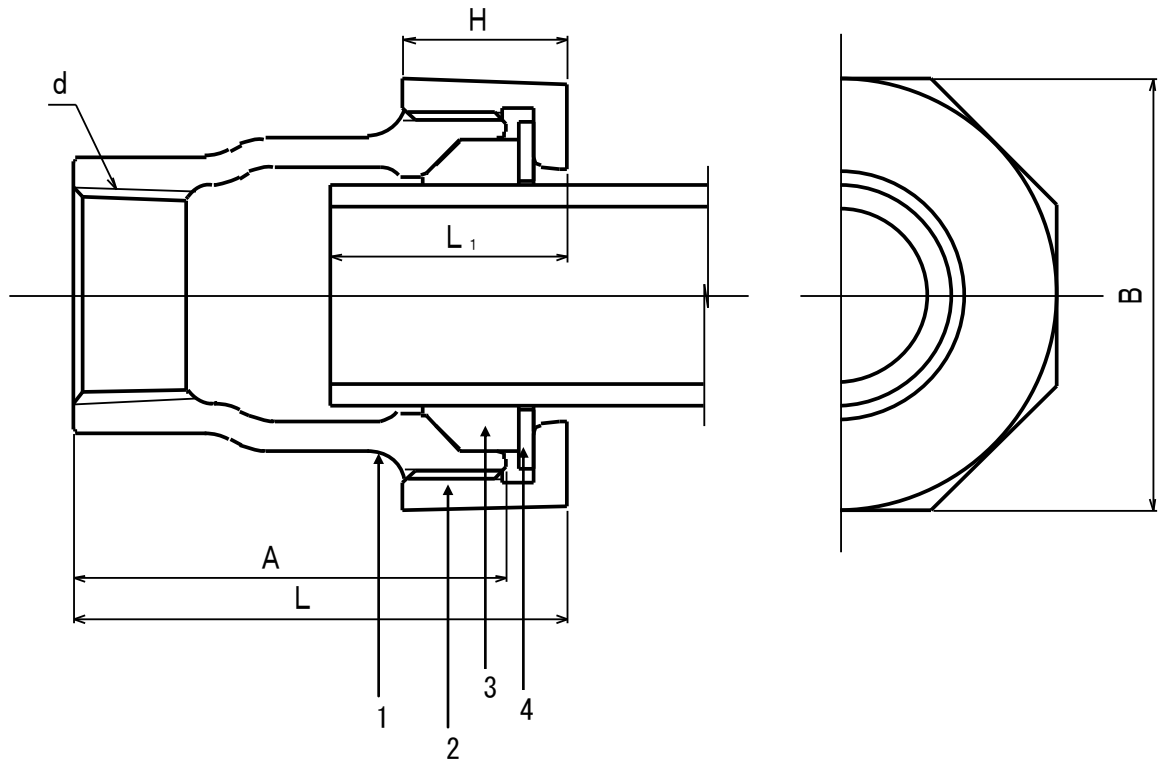
注1) 適用管の呼び径について、()内は鋼管以外の適用管を示す。

注2) 組立長さLは、締付け前の概略寸法。

注3) 記載内容については予告なく変更することがあります。

4	ワッシャー	鋼	2	電気亜鉛めっき		
3	パッキン	NBR	2			
2	ナット	FCMB 27-05	2	加工部、ねじ部を除き溶融亜鉛めっき又はエポキシ樹脂コート		
1	本体	FCMB 27-05	1	加工部、ねじ部を除き溶融亜鉛めっき又はエポキシ樹脂コート		
記号	部品名	材質	数量	備考		
名称	三管種兼用メカ CKMA ジョイント ロック無 ロングソケット 呼び 13~50		略号	CKMA LS	適合規格 社内規格	
	シーケー金属株式会社		制定日	2005年9月1日	承認	確認
改定日			2011年9月1日	大橋	池田	森田
版数			6版			

(図面番号 N-E-MA LS13~50-6)



単位 mm

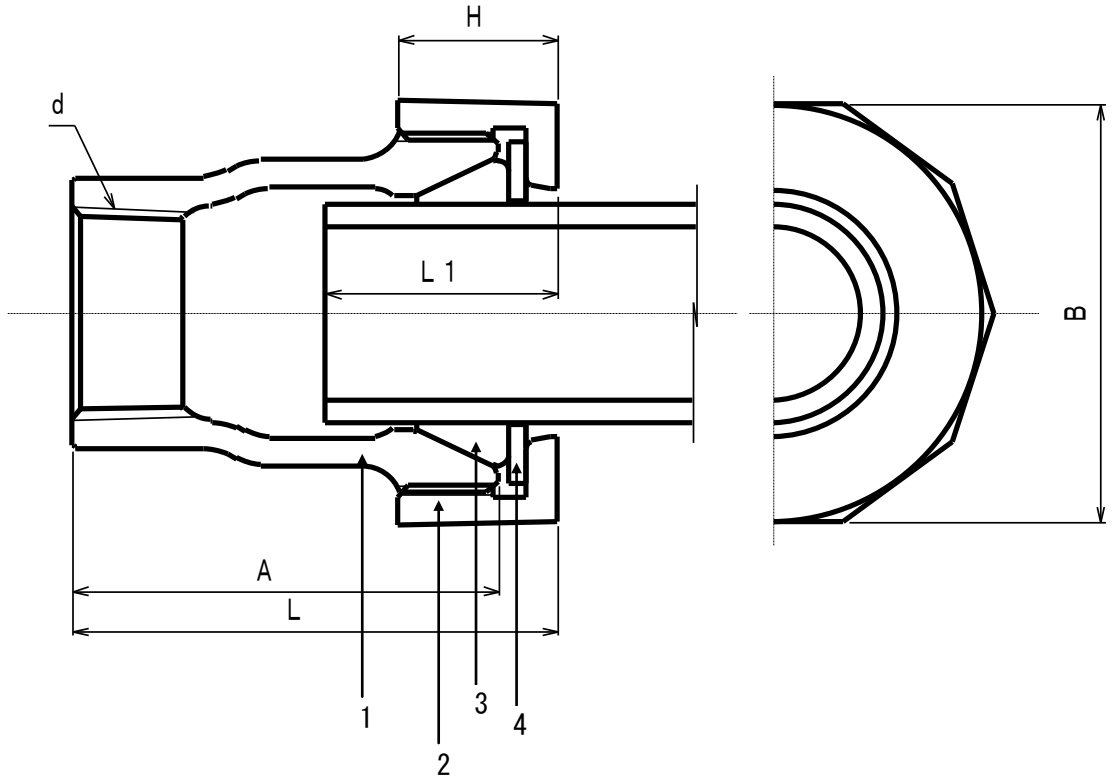
CKMA の呼び	適用管の呼び (A)	組立 長さ	本体	ナット 二面幅	ナット 高さ	管の挿入 長さ	ねじの 呼び
		L(約)	A	B	H	L ₁	d
10×13	10	57	42	八角 42.5	19.5	30	R _c 1/2
13	15(13)	60	50	八角 45.5	20	30	R _c 1/2
20	20	63	53	八角 53	21	35	R _c 3/4
25	25	69.5	59	八角 60	21	35	R _c 1
25	VP25	69.5	59	八角 60	21	35	R _c 1
30	32(30)	73	62	十角 71	23	40	R _c 11/4
30	VP30	73	62	十角 71	23	40	R _c 11/4
40	40	76	65	十角 77	24	40	R _c 11/2
50	50	84	72	十角 90	27	45	R _c 2

注1) 適用管の呼び径について、()内は鋼管以外の適用管を示す。

注2) 組立長さLは、締付け前の概略寸法。

注3) 記載内容については予告なく変更することがあります。

4	ワッシャー	鋼	1	電気亜鉛めっき	
3	パッキン	NBR	1		
2	ナット	FCMB 27-05	1	加工部、ねじ部を除き溶融亜鉛めっき又はエポキシ樹脂コート	
1	本体	FCMB 27-05	1	加工部、ねじ部を除き溶融亜鉛めっき又はエポキシ樹脂コート	
記号	部品名	材質	数量	備考	
名称	三管種兼用メカ CKMA ジョイント ロック無 メスアダプター 呼び 10~50		略号	CKMA AQ	適合規格 社内規格
	シーケー金属株式会社		制定日	2005年9月1日	承認
			改定日	2011年9月1日	確認
		版数	6版	作成	大橋 池田 森田



単位 mm

CKMA の呼び	適用管の呼び (A)	組立 長さ	本体	ナット 二面幅	ナット 高さ	管の挿入 長さ	ねじの 呼び
		L(約)	A	B	H	L ₁	d
65	65	92	80	十角 117	26	50	R _c 21/2
75	75	98	86	十角 133	27	55	R _c 3

注1) 適用管の呼び径について、()内は鋼管以外の適用管を示す。

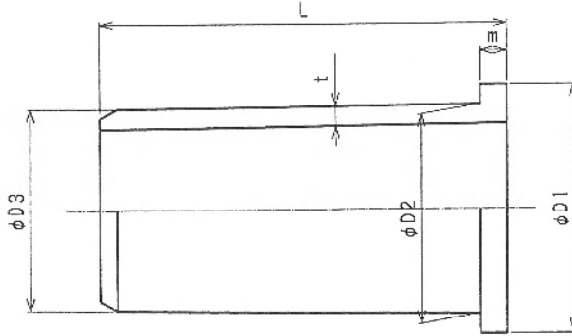
注2) 組立長さLは、締付け前の概略寸法。

注3) 記載内容については予告なく変更することがあります。

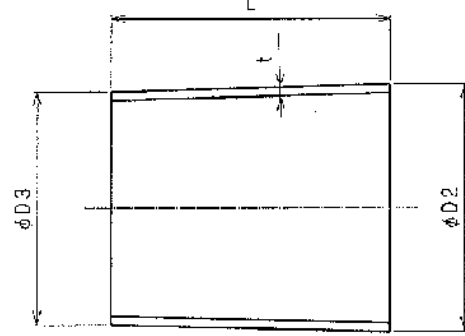
4	ワッシャー	鋼	1	電気亜鉛めっき			
3	パッキン	NBR	1				
2	ナット	FCMB 27-05	1	加工部、ねじ部を除き溶融亜鉛めっき又はエポキシ樹脂コート			
1	本体	FCMB 27-05	1	加工部、ねじ部を除き溶融亜鉛めっき又はエポキシ樹脂コート			
記号	部品名	材質	数量	備考			
名称	三管種兼用メカ CKMA ジョイント ロック無 メスアダプター 呼び 65~75		略号	CKMA AQ 適合規格 社内規格			
シーケー金属株式会社			制定日	2006年3月2日	承認	確認	作成
			改定日	2011年9月1日	大橋	池田	森田
			版数	3版			

(図面番号 N-E-MA AQ65~75-3)

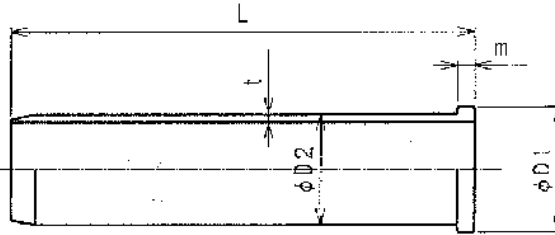
①インコアPEW
13~50



③インコアPEG
50~75



②インコアPEG
10



単位 mm

種類	呼び	つば径	最大 外径	最小 外径	全長	端面幅	厚さ
	(A)	D1	D2	D3	L	m	t
PEG	10	14	13	—	55	2	1
PEW 水道用 1種	13	18	14.5	13.5	50	3	1.5
	20	24	19	18	52	3	2
	25	30	24	23	55	3	2.5
	30	37	31	30	60	4	3
	40	42	35.5	34.5	62	4	3.5
PEG 一般用	50	—	52.5	50.5	65	—	2
	65	—	68	64.5	75	—	2
	75	—	80	76	75	—	2

注1) PEW 13~50は、水道用ポリエチレン2層管1種専用となります。

注2) PEG 10、50~75は、一般用ポリエチレン管1種、2種兼用となります。

注3) 記載内容については予告なく変更することがあります。

③	インコア PEG 50~75	STKM		エポキシ樹脂コーティング	
②	インコア PEG 10	SUS304			
①	インコア PEW 13~50	ポリアセタール			
記号	部品名	材質	数量	備考	
名称	ポリエチレン管用 インコア 10~75 (A)	略号	MA インコア	適合規格	
				社内規格	
シーケー金属株式会社	制定日	2008年11月1日	承認	確認	作成
	改定日	2011年9月1日	大橋	池田	森田
	版数	2版			

(図面番号 N-E-1K10~75-2)