

単位 mm

CKMA-Hi ロック の呼び	適用管の 呼び (A)	組立 長さ	本体	ナット 二面幅	ナット 高さ	管の挿入 長さ
		L(約)	A	B	H	L ₁
10	10	82	54	八角 42.5	19.5	35
13	15(13)	87	57	八角 45.5	20	35
20	20	93	63	八角 53	21	40
25	25	98.5	67.5	八角 60	21	40
25	VP25	98.5	67.5	八角 60	21	40
30	32(30)	107	73	十角 71	23	45
30	VP30	107	73	十角 71	23	45
40	40	111	75	十角 77	24	45
50	50	118	81	十角 90	27	50

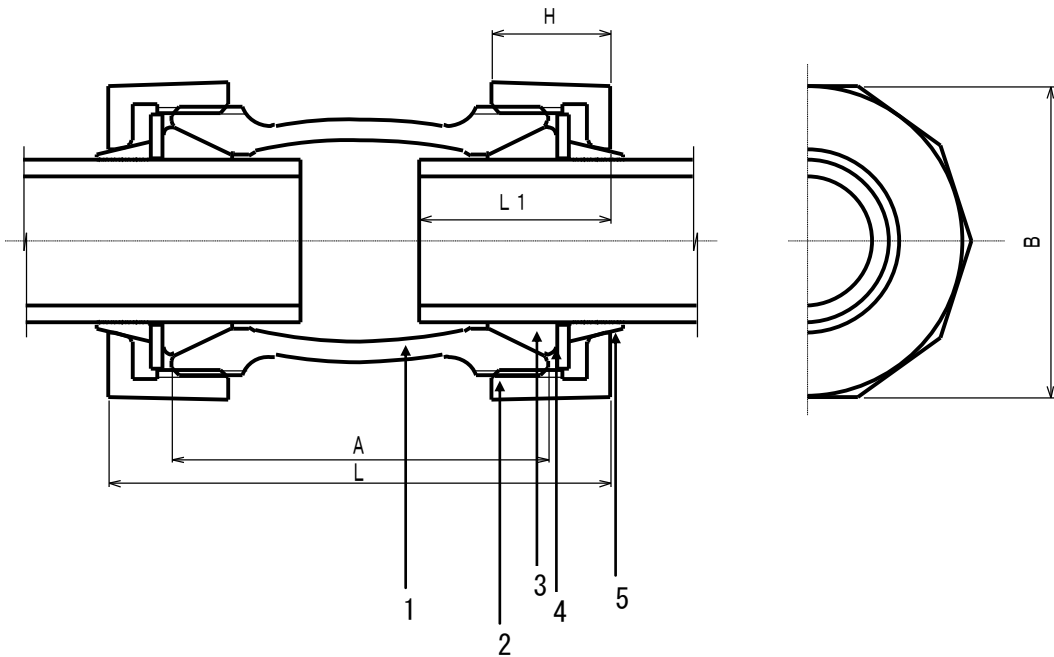
注1) 適用管の呼び径について、()内は鋼管以外の適用管を示す。

注2) 組立長さLは、締付け前の概略寸法。

注3) 記載内容については予告なく変更することがあります。

5	ロックリング	鋼	2	電気亜鉛めっき		
4	ワッシャー	鋼	2	電気亜鉛めっき		
3	パッキン	NBR	2			
2	ナット	FCMB 27-05	2	加工部、ねじ部を除き溶融亜鉛めっき又はエポキシ樹脂コート		
1	本体	FCMB 27-05	1	加工部、ねじ部を除き溶融亜鉛めっき又はエポキシ樹脂コート		
記号	部品名	材質	数量	備考		
名称	三管種兼用メカ CKMA ジョイント ロック付 ソケット 呼び 10~50		略号	CKMA-Hi ロック S	適合規格 社内規格	
	シーケー金属株式会社		制定日	2005年9月1日	承認	確認
改定日			2011年9月1日	大橋	池田	森田
版数			6版			

(図面番号 N-E-HI-MA S10~50-6)



単位 mm

CKMA-Hi ロック の呼び	適用管の呼び (A)	組立 長さ	本体	ナット 二面幅	ナット高 さ	管の挿入 長さ
		L(約)	A	B	H	L ₁
65	65	130	94	+角 117	26	55
75	75	138	100	+角 133	27	60

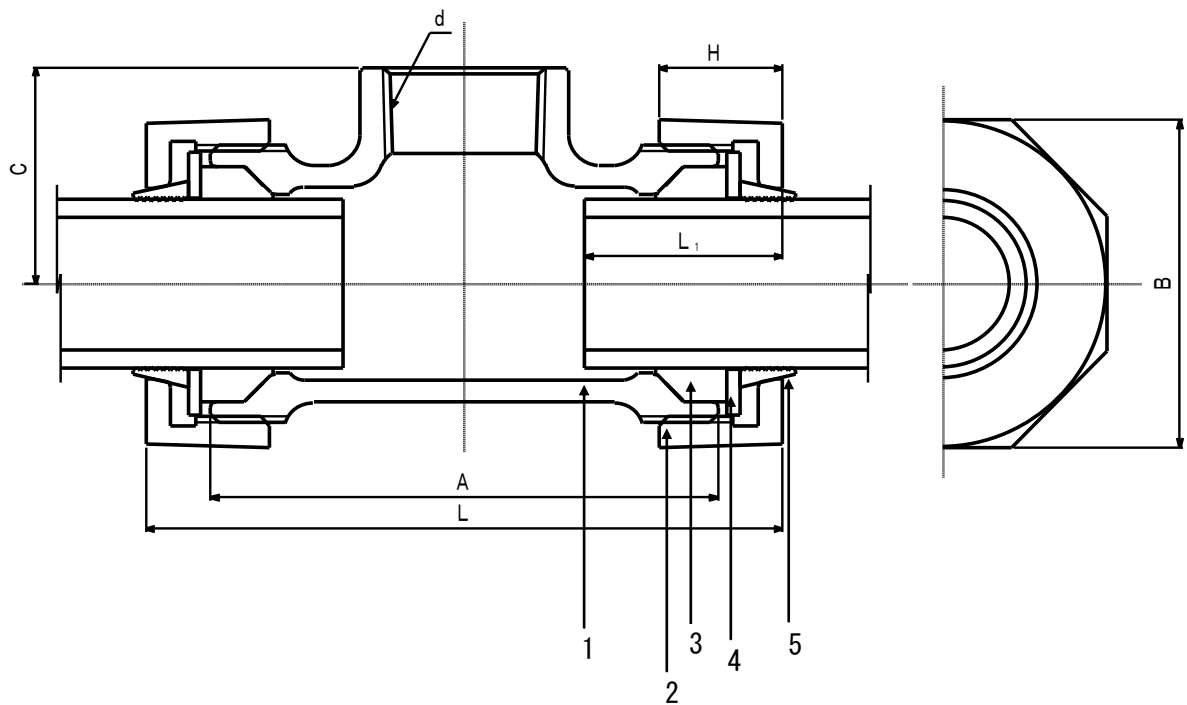
注1) 適用管の呼び径について、()内は鋼管以外の適用管を示す。

注2) 組立長さLは、締付け前の概略寸法。

注3) 記載内容については予告なく変更することがあります。

5	ロックリング	鋼	2	電気亜鉛めっき		
4	ワッシャー	鋼	2	電気亜鉛めっき		
3	パッキン	NBR	2			
2	ナット	FCMB 27-05	2	加工部、ねじ部を除き溶融亜鉛めっき又はエポキシ樹脂コート		
1	本体	FCMB 27-05	1	加工部、ねじ部を除き溶融亜鉛めっき又はエポキシ樹脂コート		
記号	部品名	材質	数量	備考		
名称	三管種兼用メカ CKMA ジョイント ロック付 ソケット 呼び 65~75		略号	CKMA-Hi ロック S 適合規格 社内規格		
	シーケー金属株式会社		制定日	2006年3月4日	承認	確認
改定日			2011年9月1日	大橋	池田	森田
版数			3版			

(図面番号 N-E-HI-MA S65~75-3)



単位 mm

CKMA-Hi ロック の呼び	適用管の 呼び (A)	組立 寸法 L(約)	本体		ナット 二面幅		ナット 高さ H	管の挿入 長さ L ₁	ねじの 呼び d
			A	C	B				
13	15(13)	104	74	30	八角 45.5		20	35	Rc1/2
20	20	112	82	35	八角 53		21	40	Rc3/4
25	25	123	92	41	八角 60		21	40	Rc 1
25	VP25	123	92	41	八角 60		21	40	Rc 1
30	32(30)	140	106	48	十角 71		23	45	Rc11/4
30	VP30	140	106	48	十角 71		23	45	Rc11/4
40	40	154	118	52	十角 77		24	45	Rc11/2
50	50	169	132	61	十角 90		27	50	Rc 2

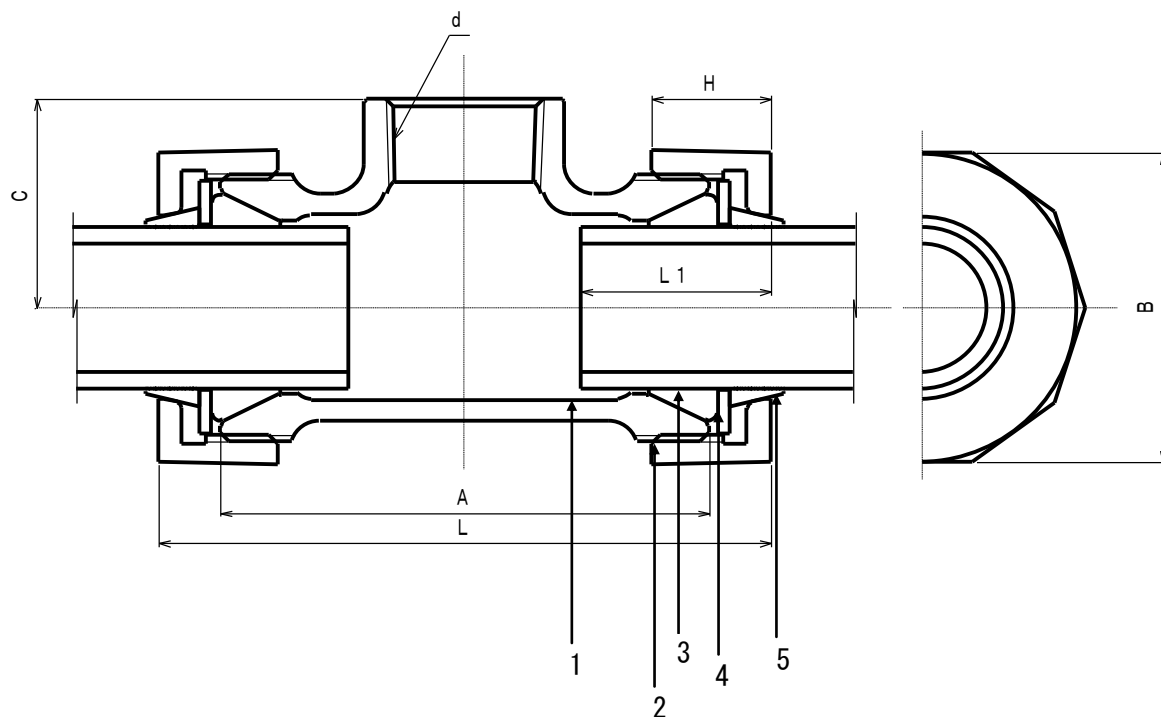
注1) 適用管の呼び径について、()内は鋼管以外の適用管を示す。

注2) 組立長さLは、締付け前の概略寸法。

注3) 記載内容については予告なく変更することがあります。

5	ロックリング	鋼	2	電気亜鉛めっき
4	ワッシャー	鋼	2	電気亜鉛めっき
3	パッキン	NBR	2	
2	ナット	FCMB 27-05	2	加工部、ねじ部を除き溶融亜鉛めっき又はエポキシ樹脂コート
1	本体	FCMB 27-05	1	加工部、ねじ部を除き溶融亜鉛めっき又はエポキシ樹脂コート
記号	部品名	材質	数量	備考
名称	三管種兼用メカ CKMA ジョイント ロック付 枝部ねじ付きチー 呼び 13~50		略号	CKMA-Hi ロック T
				適合規格
				社内規格
シーケー金属株式会社		制定日	2005年9月1日	承認
		改定日	2011年9月1日	確認
		版数	6版	作成
				大橋
				池田
				森田

(図面番号 N-E-HI-MA T13~50-6)



単位 mm

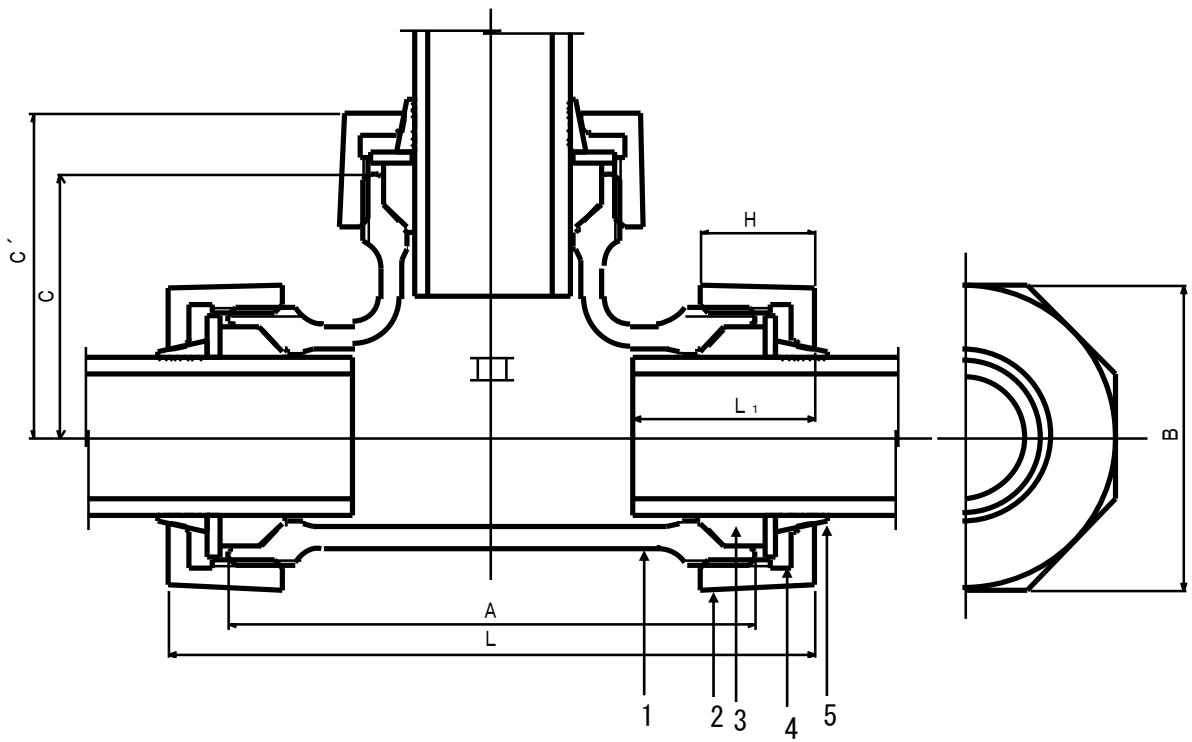
CKMA-Hi ロック の呼び	適用管の呼び (A)	組立 寸法 L(約)	本体		ナット 二面幅		ナット 高さ H	管の挿入 長さ L ₁	ねじの 呼び d
			A	C	B	H			
65	65	198	162	75	⁺ 角 117	26	55	Rc21/2	
75	75	218	180	85	⁺ 角 133	27	60	Rc 3	

注1) 適用管の呼び径について、()内は鋼管以外の適用管を示す。

注2) 組立長さLは、締付け前の概略寸法。

注3) 記載内容については予告なく変更することがあります。

5	ロックリング	鋼	2	電気亜鉛めっき		
4	ワッシャー	鋼	2	電気亜鉛めっき		
3	パッキン	NBR	2			
2	ナット	FCMB 27-05	2	加工部、ねじ部を除き溶融亜鉛めっき又はエポキシ樹脂コート		
1	本体	FCMB 27-05	1	加工部、ねじ部を除き溶融亜鉛めっき又はエポキシ樹脂コート		
記号	部品名	材質	数量	備考		
名称	三管種兼用メカ CKMA ジョイント ロック付 枝部ねじ付きチー 呼び 65~75		略号	CKMA-Hi ロック T 適合規格 社内規格		
	シーケー金属株式会社		制定日	2006年03月04日	承認	確認
改定日			2011年9月1日	大橋	池田	森田
版数			3版			



単位 mm

CKMA-Hi ロック の呼び	適用管の呼び (A)	組立 寸法		本体		ナット 二面幅		ナット 高さ	管の挿入 長さ
		L(約)	C'(約)	A	C	B	H	L ₁	
13	15(13)	114	57	84	42	八角 45.5	20	35	
20	20	122	61	92	46	八角 53	21	40	
25	25	133	66.5	102	51	八角 60	21	40	
25	VP25	133	66.5	102	51	八角 60	21	40	
30	32(30)	150	75	116	58	十角 71	23	45	
30	VP30	150	75	116	58	十角 71	23	45	
40	40	162	81	126	63	十角 77	24	45	
50	50	179	89.5	142	71	十角 90	27	50	

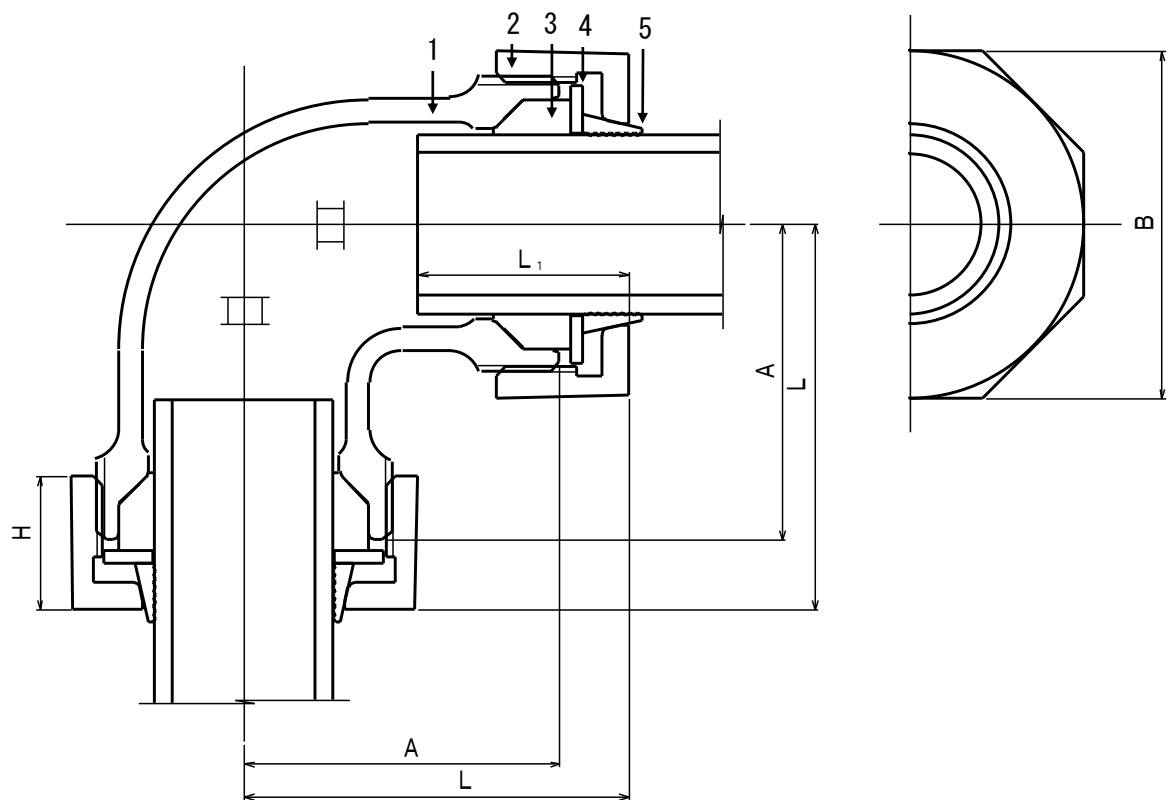
注1) 適用管の呼び径について、()内は鋼管以外の適用管を示す。

注2) 組立長さL及びC'は、締付け前の概略寸法。

注3) 記載内容については予告なく変更することがあります。

5	ロックリング	鋼	3	電気亜鉛めっき
4	ワッシャー	鋼	3	電気亜鉛めっき
3	パッキン	NBR	3	
2	ナット	FCMB 27-05	3	加工部、ねじ部を除き溶融亜鉛めっき又はエポキシ樹脂コート
1	本体	FCMB 27-05	1	加工部、ねじ部を除き溶融亜鉛めっき又はエポキシ樹脂コート

記号	部品名	材質	数量	備考	
名称	三管種兼用メカ CKMA ジョイント ロック付 3ナット付きチー 呼び 13~50			社内規格	
略号	CKMA-Hi ロック NT	適合規格			
シーケー金属株式会社	制定日	2005年9月1日	承認	確認	作成
	改定日	2011年9月1日	大橋	池田	森田
	版数	6版			



単位 mm

CKMA-Hi ロック の呼び	適用管の呼び (A)	組立 寸法	本体	ナット 二面幅	ナット 高さ	管の挿入 長さ
		L(約)	A	B	H	L ₁
13	15(13)	56	41	八角 45.5	20	35
20	20	62.5	47.5	八角 53	21	40
25	25	69	53.5	八角 60	21	40
25	VP25	69	53.5	八角 60	21	40
30	32(30)	78.5	61.5	十角 71	23	45
30	VP30	78.5	61.5	十角 71	23	45
40	40	86.5	68.5	十角 77	24	45
50	50	96.5	78	十角 90	27	50

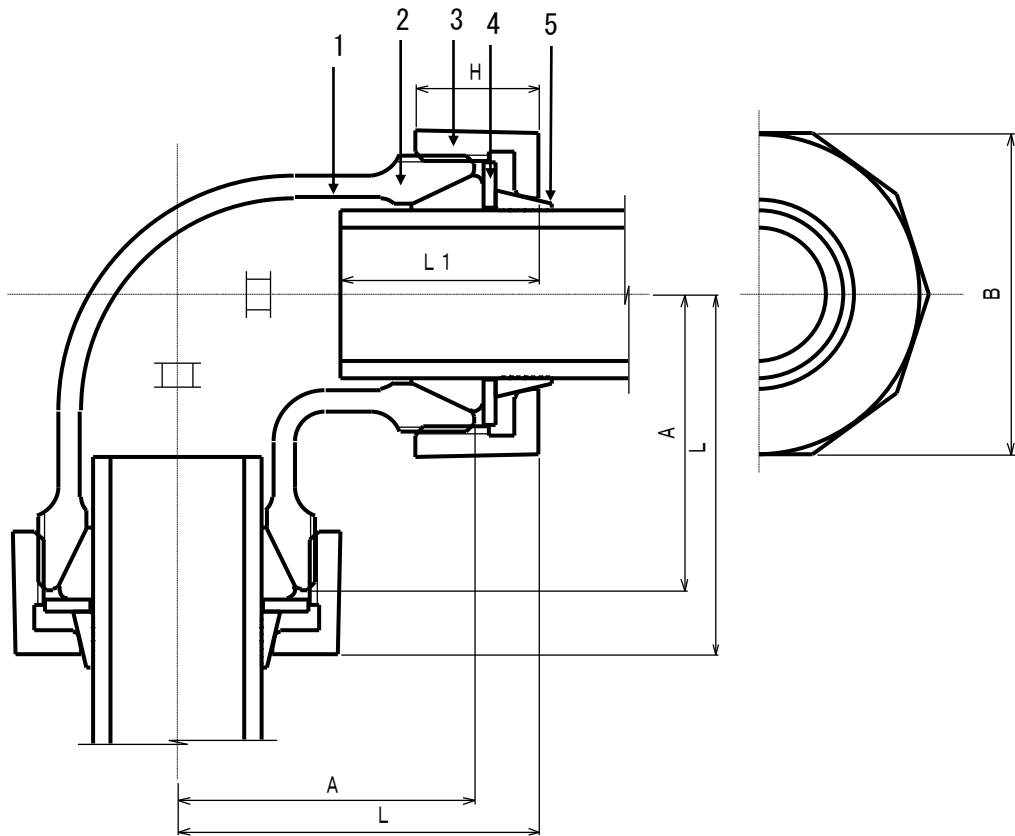
注1) 適用管の呼び径について、()内は鋼管以外の適用管を示す。

注2) 組立長さLは、締付け前の概略寸法。

注3) 記載内容については予告なく変更することがあります。

5	ロックリング	鋼	2	電気亜鉛めっき			
4	ワッシャー	鋼	2	電気亜鉛めっき			
3	パッキン	NBR	2				
2	ナット	FCMB 27-05	2	加工部、ねじ部を除き溶融亜鉛めっき又はエポキシ樹脂コート			
1	本体	FCMB 27-05	1	加工部、ねじ部を除き溶融亜鉛めっき又はエポキシ樹脂コート			
記号	部品名	材質	数量	備考			
名称	三管種兼用メカ CKMA ジョイント ロック付 エルボ 呼び 13~50		略号	CKMA-Hi ロック L	適合規格 社内規格		
	シーケー金属株式会社		制定日	2005年9月1日	承認	確認	作成
			改定日	2011年9月1日	大橋	池田	森田
版数	6版						

(図面番号 N-E-HI-MA L13~50-6)



単位 mm

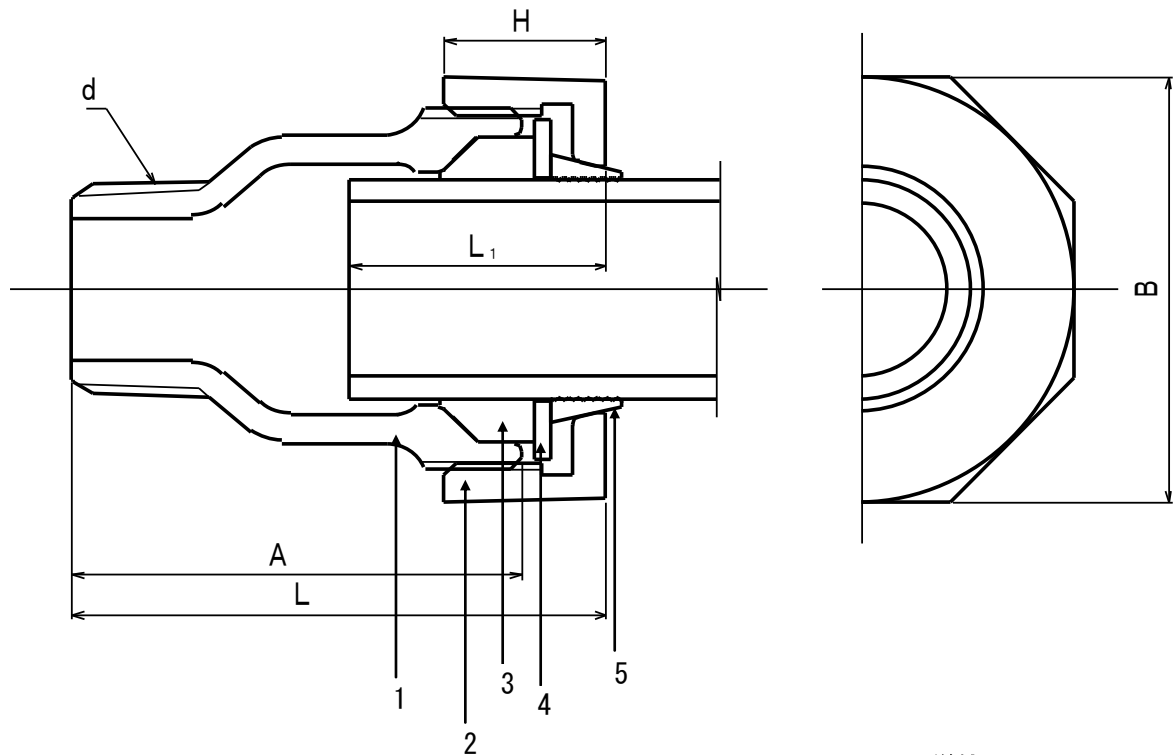
CKMA-Hi ロック の呼び	適用管の呼び (A)	組立 寸法	本体	ナット 二面幅	ナット 高さ	管の挿入 長さ
		L(約)	A	B	H	L ₁
65	65	105	87	+角 117	26	55
75	75	115	96	+角 133	27	60

注1) 適用管の呼び径について、()内は鋼管以外の適用管を示す。

注2) 組立長さLは、締付け前の概略寸法。

注3) 記載内容については予告なく変更することがあります。

5	ロックリング	鋼	2	電気亜鉛めっき		
4	ワッシャー	鋼	2	電気亜鉛めっき		
3	パッキン	NBR	2			
2	ナット	FCMB 27-05	2	加工部、ねじ部を除き溶融亜鉛めっき又はエポキシ樹脂コート		
1	本体	FCMB 27-05	1	加工部、ねじ部を除き溶融亜鉛めっき又はエポキシ樹脂コート		
記号	部品名	材質	数量	備考		
名称	三管種兼用メカ CKMA ジョイント ロック付 エルボ 呼び 65~75		略号	CKMA-Hi ロック L 適合規格 社内規格		
	シーケー金属株式会社	制定日	2006年3月4日	承認	確認	作成
		改定日	2011年9月1日	大橋	池田	森田
版数	3版					



単位 mm

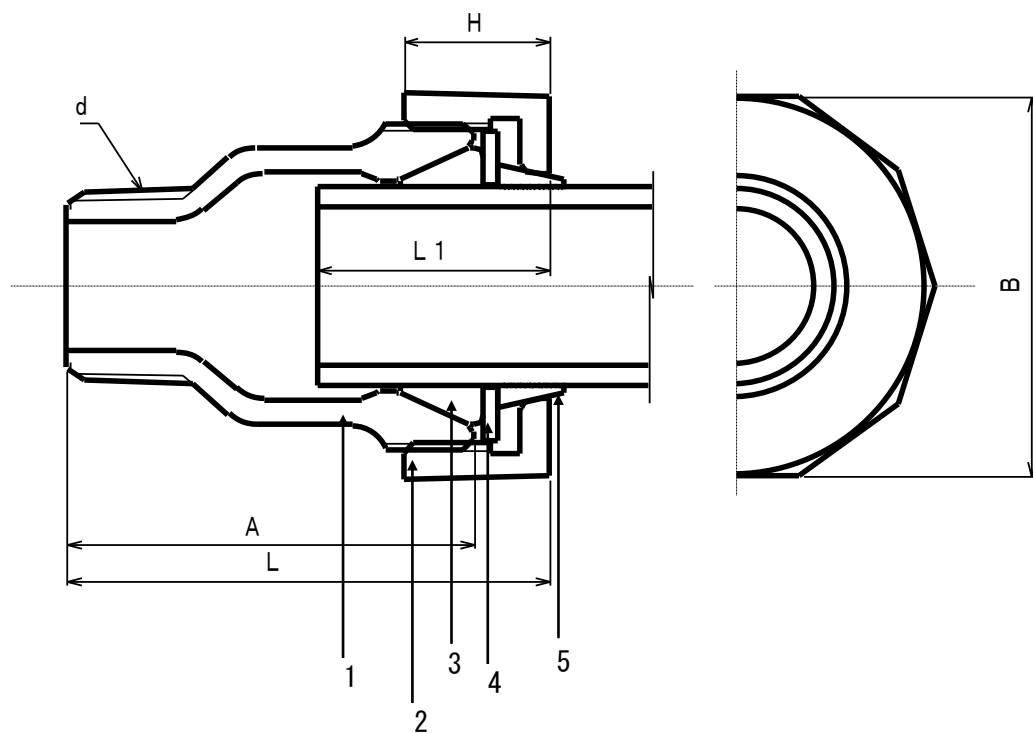
CKMA-Hi ロックの呼び	適用管の呼び(A)	組立長さ	本体	ナット二面幅	ナット高さ	管の挿入長さ	ねじの呼び
		L(約)	A	B	H	L ₁	d
10×13	10	66	52	八角 42.5	19.5	35	R 1/2
13	15(13)	71	56	八角 45.5	20	35	R 1/2
20	20	73	58	八角 53	21	40	R 3/4
25	25	80.5	65	八角 60	21	40	R 1
25	VP25	80.5	65	八角 60	21	40	R 1
30	32(30)	85	68	十角 71	23	45	R 11/4
30	VP30	85	68	十角 71	23	45	R 11/4
40	40	86	68	十角 77	24	45	R 11/2
50	50	95.5	77	十角 90	27	50	R 2

注1) 適用管の呼び径について、()内は鋼管以外の適用管を示す。

注2) 組立長さLは、締付け前の概略寸法。

注3) 記載内容については予告なく変更することがあります。

5	ロックリング	鋼	1	電気亜鉛めっき			
4	ワッシャー	鋼	1	電気亜鉛めっき			
3	パッキン	NBR	1				
2	ナット	FCMB 27-05	1	加工部、ねじ部を除き溶融亜鉛めっき又はエポキシ樹脂コート			
1	本体	FCMB 27-05	1	加工部、ねじ部を除き溶融亜鉛めっき又はエポキシ樹脂コート			
記号	部品名	材質	数量	備考			
名称	三管種兼用メカ CKMA ジョイント ロック付 オスアダプター 呼び 10~50		略号	CKMA-Hi ロック AP	適合規格 社内規格		
	シーケー金属株式会社		制定日	2005年9月1日	承認	確認	作成
			改定日	2011年9月1日	大橋	池田	森田
版数	6版						



単位 mm

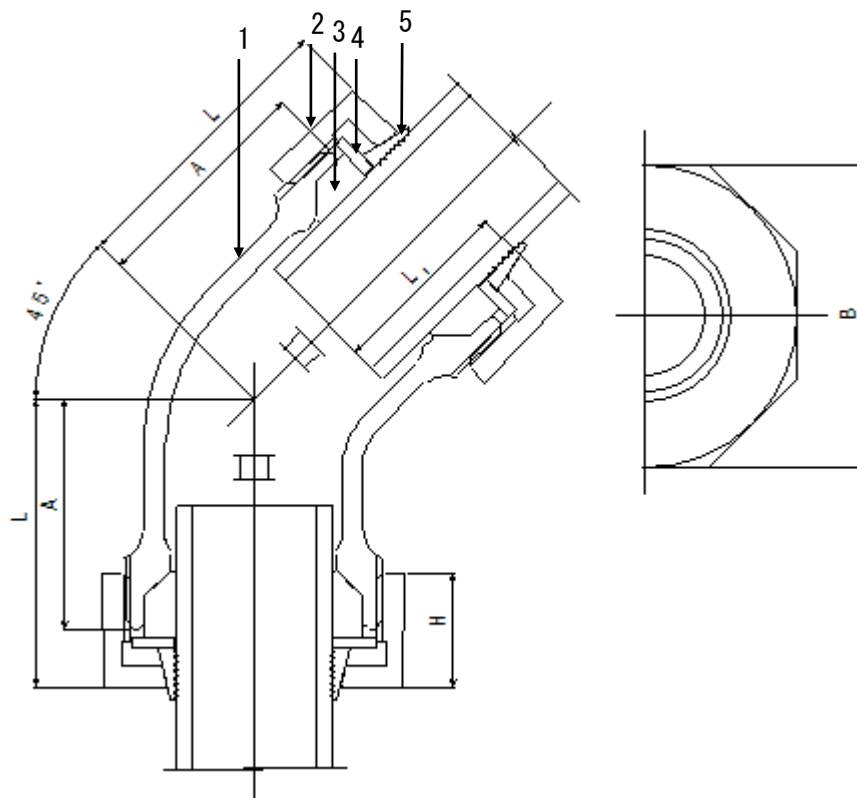
CKMA-Hi ロックの呼び	適用管の呼び (A)	組立長さ	本体	ナット二面幅	ナット高さ	管の挿入長さ	ねじの呼び
		L(約)	A	B	H	L ₁	d
65	65	110	92	+角 117	26	55	R 21/2
75	75	117	98	+角 133	27	60	R 3

注1) 適用管の呼び径について、()内は鋼管以外の適用管を示す。

注2) 組立長さLは、締付け前の概略寸法。

注3) 記載内容については予告なく変更することがあります。

5	ロックリング	鋼	1	電気亜鉛めっき				
4	ワッシャー	鋼	1	電気亜鉛めっき				
3	パッキン	NBR	1					
2	ナット	FCMB 27-05	1	加工部、ねじ部を除き溶融亜鉛めっき又はエポキシ樹脂コート				
1	本体	FCMB 27-05	1	加工部、ねじ部を除き溶融亜鉛めっき又はエポキシ樹脂コート				
記号	部品名	材質	数量	備考				
名称	三管種兼用メカ CKMA ジョイント ロック付 オスアダプター 呼び 65~75			略号				
	CKMA-Hi ロック AP		適合規格	社内規格				
シーケー金属株式会社				制定日	2006年03月04日	承認	確認	作成
				改定日	2011年9月1日	大橋	池田	森田
				版数	3版			



単位 mm

CKMA-Hi ロック の呼び	適用管の呼び (A)	組立 寸法	本体	ナット 二面幅	ナット 高さ	管の挿入 長さ
		L(約)	A	B	H	L ₁
40	40	75	57	⁺ 角 77	24	45
50	50	85.5	67	⁺ 角 90	27	50

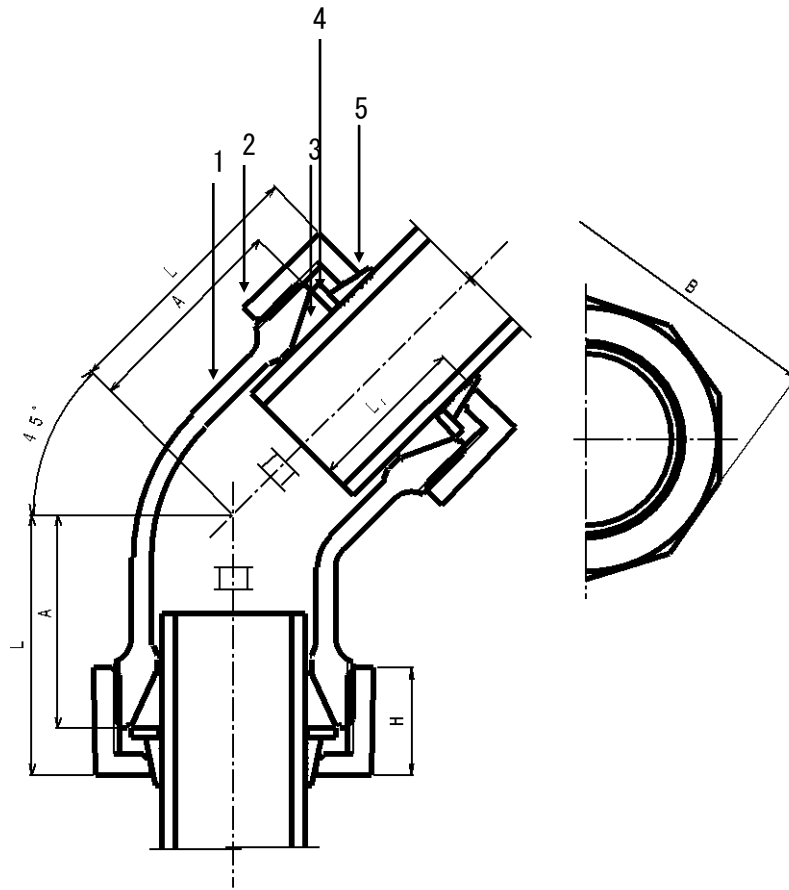
注1) 適用管の呼び径について、()内は鋼管以外の適用管を示す。

注2) 組立長さLは、締付け前の概略寸法。

注3) 記載内容については予告なく変更することがあります。

5	ロックリング	鋼	2	電気亜鉛めっき		
4	ワッシャー	鋼	2	電気亜鉛めっき		
3	パッキン	NBR	2			
2	ナット	FCMB 27-05	2	加工部、ねじ部を除き溶融亜鉛めっき又はエポキシ樹脂コート		
1	本体	FCMB 27-05	1	加工部、ねじ部を除き溶融亜鉛めっき又はエポキシ樹脂コート		
記号	部品名	材質	数量	備考		
名称	三管種兼用メカ CKMA ジョイント ロック付 45° エルボ 呼び 40~50		略号	CKMA-Hi ロック 45 L	適合規格 社内規格	
	シーケー金属株式会社		制定日	2005年12月19日	承認	確認
改定日			2011年9月1日	大橋	池田	森田
版数			4版			

(図面番号 N-E-HI-MA 45L40~50-4)



単位 mm

CKMA-Hi ロック の呼び	適用管の呼び (A)	組立 寸法	本体	ナット 二面幅	ナット 高さ	管の挿入 長さ
		L(約)	A	B	H	L ₁
75	75	101	82	十角 133	27	60

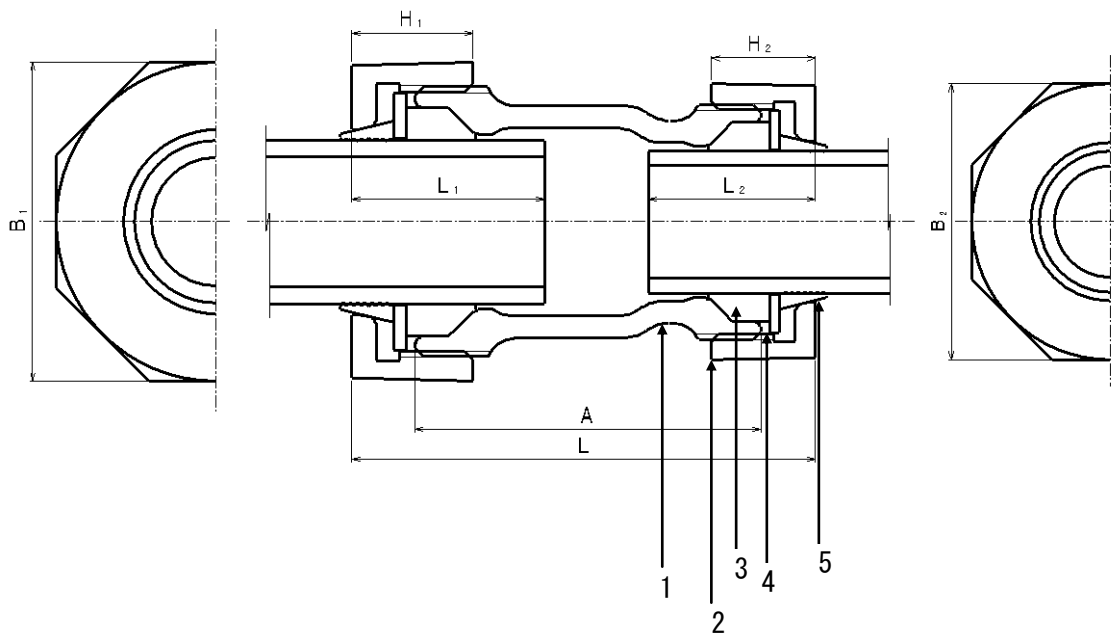
注1) 適用管の呼び径について、()内は鋼管以外の適用管を示す。

注2) 組立長さLは、締付け前の概略寸法。

注3) 記載内容については予告なく変更することがあります。

5	ロックリング	鋼	2	電気亜鉛めっき			
4	ワッシャー	鋼	2	電気亜鉛めっき			
3	パッキン	NBR	2				
2	ナット	FCMB 27-05	2	加工部、ねじ部を除き溶融亜鉛めっき又はエポキシ樹脂コート			
1	本体	FCMB 27-05	1	加工部、ねじ部を除き溶融亜鉛めっき又はエポキシ樹脂コート			
記号	部品名	材質	数量	備考			
名称	三管種兼用メカ CKMA ジョイント ロック付 45° エルボ 呼び 75		略号	CKMA-Hi ロック 45 L	適合規格 社内規格		
シーケー金属株式会社			制定日	2007年6月1日	承認	確認	作成
			改定日	2011年9月1日	大橋	池田	森田
			版数	3版			

(図面番号 N-E-HI-MA 45L75-3)



単位 mm

CKMA-Hi ロック の呼び	適用管の呼び (A)	組立 長さ	本体	ナット 二面幅		ナット 高さ		管の挿入 長さ	
		L(約)	A	B ₁	B ₂	H ₁	H ₂	L ₁	L ₂
13×10	15(13)×10	85	56	八角45.5	八角42.5	20	19.5	35	35

注1) 適用管の呼び径について、()内は鋼管以外の適用管を示す。

注2) 組立長さLは、締付け前の概略寸法。

注3) 記載内容については予告なく変更することがあります。

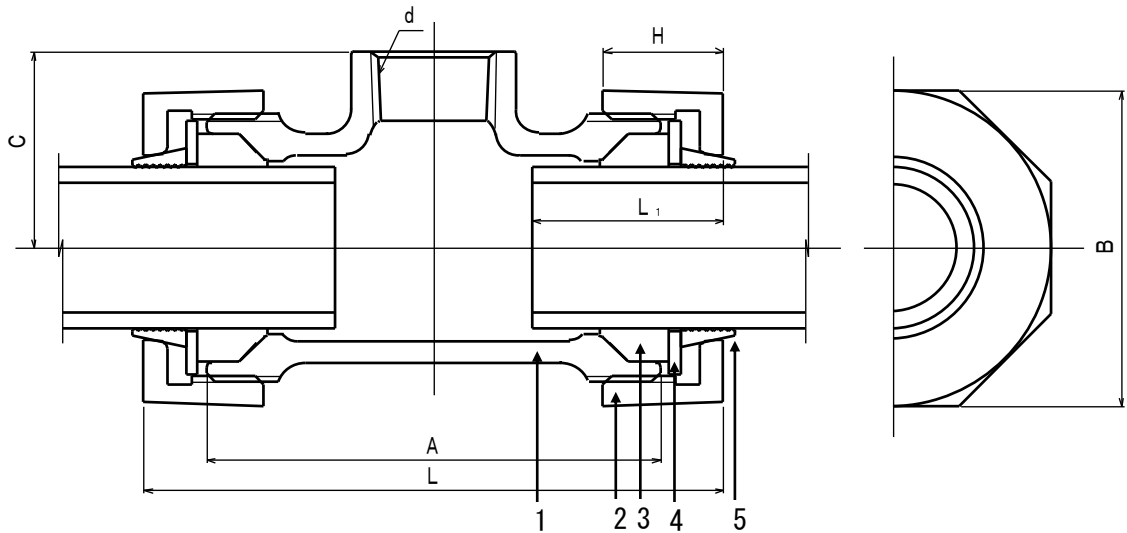
5	ロックリング	鋼	2	電気亜鉛めっき
4	ワッシャー	鋼	2	電気亜鉛めっき
3	パッキン	NBR	2	
2	ナット	FCMB 27-05	2	加工部、ねじ部を除き溶融亜鉛めっき又はエポキシ樹脂コート
1	本体	FCMB 27-05	1	加工部、ねじ部を除き溶融亜鉛めっき又はエポキシ樹脂コート

記号	部品名	材質	数量	備考
----	-----	----	----	----

名称	三管種兼用メカ CKMA ジョイント ロック付 径違いソケット 呼び 13×10		略号	CKMA-Hi ロック RS	適合規格	社内規格
----	--	--	----	-------------------	------	------

シーケー金属株式会社	制定日	2007年6月1日	承認	確認	作成
	改定日	2011年9月1日	大橋	池田	森田
	版数	3版			

(図面番号 N-E-HI-MA RS13×10-3)



単位 mm

CKMA-Hi ロック の呼び	適用管の 呼び (A)	組立 寸法 L(約)	本体		ナット 二面幅 B	ナット 高さ H	管の挿入 長さ L ₁	ねじの 呼び d
			A	C				
20×13	20	106	76	33	八角 53	21	40	Rc1/2
25×20	25	117	86	39	八角 60	21	40	Rc3/4
25×13	25	113	82	37	八角 60	21	40	Rc1/2
25×20	VP25	117	86	39	八角 60	21	40	Rc3/4
25×13	VP25	113	82	37	八角 60	21	40	Rc1/2
30×25	32(30)	134	100	46	十角 71	23	45	Rc 1
30×20	32(30)	126	92	44	十角 71	23	45	Rc3/4
30×13	32(30)	120	86	42	十角 71	23	45	Rc1/2
30×25	VP30	134	100	46	十角 71	23	45	Rc 1
30×20	VP30	126	92	44	十角 71	23	45	Rc3/4
30×13	VP30	120	86	42	十角 71	23	45	Rc1/2
40×30	40	148	112	51	十角 77	24	45	Rc11/4
40×25	40	140	104	49	十角 77	24	45	Rc 1
40×20	40	134	98	47	十角 77	24	45	Rc3/4
40×13	40	128	92	45	十角 77	24	45	Rc1/2
50×40	50	159	122	58	十角 90	27	50	Rc11/2
50×30	50	153	116	57	十角 90	27	50	Rc11/4
50×25	50	145	108	55	十角 90	27	50	Rc 1
50×20	50	139	102	53	十角 90	27	50	Rc3/4
50×13	50	133	96	51.5	十角 90	27	50	Rc1/2

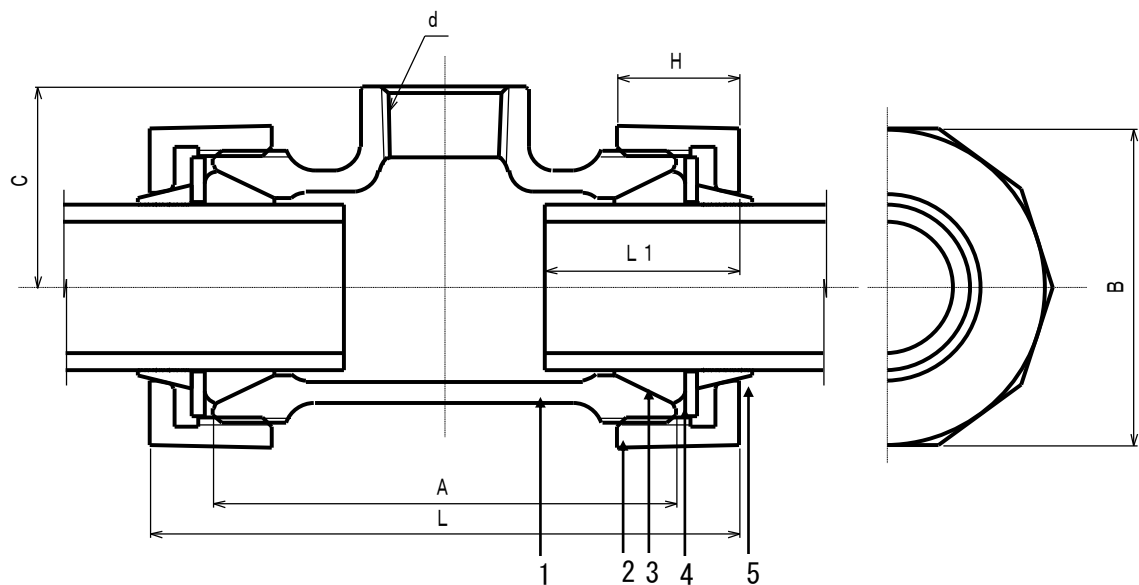
注1) 適用管の呼び径について、()内は鋼管以外の適用管を示す。

注2) 組立長さLは、締付け前の概略寸法。

注3) 記載内容については予告なく変更することがあります。

5	ロックリング	鋼	2	電気亜鉛めっき
4	ワッシャー	鋼	2	電気亜鉛めっき
3	パッキン	NBR	2	
2	ナット	FCMB 27-05	2	加工部、ねじ部を除き溶融亜鉛めっき又はエポキシ樹脂コート
1	本体	FCMB 27-05	1	加工部、ねじ部を除き溶融亜鉛めっき又はエポキシ樹脂コート

記号	部品名	材質	数量	備考	
名称	三管種兼用メカ CKMA ジョイント ロック付 径違い枝部ねじ付きチー 呼び 20~50		略号	CKMA-Hi ロック RT	適合規格 社内規格
	シーケー金属株式会社		制定日	2005年9月1日	承認
			改定日	2011年9月1日	確認
			版数	6版	作成 大橋 池田 森田



単位 mm

CKMA-Hi ロック の呼び	適用管の呼び (A)	組立 寸法 L(約)	本体		ナット 二面幅	ナット 高さ	管の挿入 長さ	ねじの 呼び
			A	C	B	H	L ₁	d
65×50	65	184	148	74	十角 117	26	55	R _c 2
75×50	75	190	152	82	十角 133	27	60	R _c 2

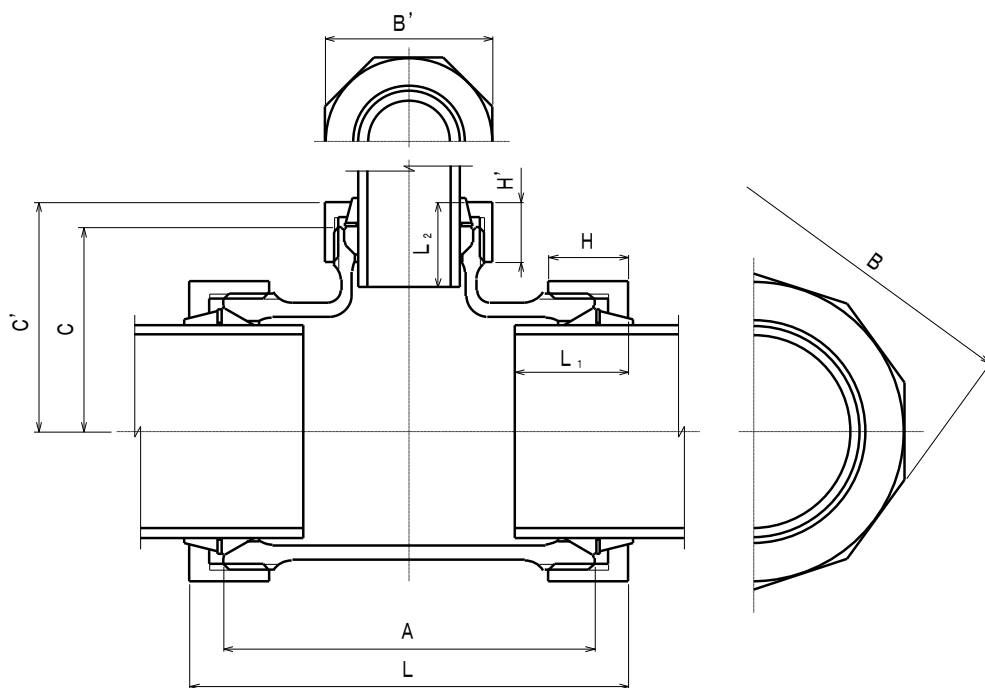
注1) 適用管の呼び径について、()内は鋼管以外の適用管を示す。

注2) 組立長さLは、締付け前の概略寸法。

注3) 記載内容については予告なく変更することがあります。

5	ロックリング	鋼	2	電気亜鉛めっき		
4	ワッシャー	鋼	2	電気亜鉛めっき		
3	パッキン	NBR	2			
2	ナット	FCMB 27-05	2	加工部、ねじ部を除き溶融亜鉛めっき又はエポキシ樹脂コート		
1	本体	FCMB 27-05	1	加工部、ねじ部を除き溶融亜鉛めっき又はエポキシ樹脂コート		
記号	部品名	材質	数量	備考		
名称	三管種兼用メカ CKMA ジョイント ロック付 径違い枝部ねじ付きチー 呼び 65~75		略号	CKMA-Hi ロック RT	適合規格 社内規格	
	シーケー金属株式会社		制定日	2006年3月4日	承認	確認
改定日			2011年9月1日	大橋	池田	森田
版数			3版			

(図面番号 N-E-HI-MA RT65~75-3)



単位 mm

CKMA の呼び	適用管の呼び (A)		組立 寸法		本体		ナット 二面幅		ナット高さ		管の挿入 長さ	
			L(約)	C'(約)	A	C	B	B'	H	H'	L ₁	L ₂
75×13	75	15(13)	160	100	122	85	十角133	八角45.5	27	20	55	30
75×20	75	20	164	101	126	86	十角133	八角53	27	21	55	35
75×25	75	25 VP25	172	102.5	134	87	十角133	八角60	27	21	55	35
75×30	75	32(30) VP30	180	106	142	89	十角133	十角71	27	23	55	40
75×40	75	40	186	109	148	91	十角133	十角77	27	24	55	40
75×50	75	50	198	111.5	160	93	十角133	十角90	27	27	55	45

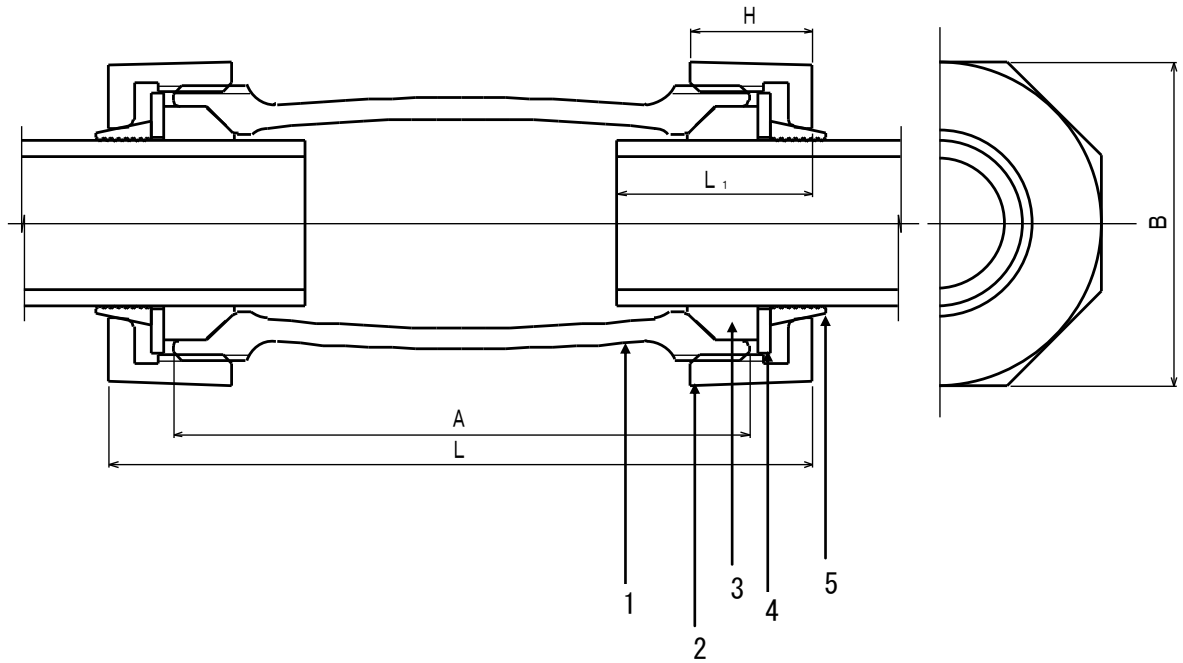
注1) 適用管の呼び径について、()内は鋼管以外の適用管を示す。

注2) 組立長さL及びC'は、締付け前の概略寸法。

注3) 記載内容については予告なく変更することがあります。

4	ワッシャー	鋼	3	電気亜鉛めっき				
3	パッキン	NBR	3					
2	ナット	FCMB 27-05	3	加工部、ねじ部を除き溶融亜鉛めっき又はエポキシ樹脂コート				
1	本体	FCMB 27-05	1	加工部、ねじ部を除き溶融亜鉛めっき又はエポキシ樹脂コート				
記号	部品名	材質	数量	備考				
名称	三管種兼用メカ CKMA ジョイント ロック付き 3ナット付き径違いチー 呼び 75×13~75×50			略号 CKMA Hi-ロック NRT 適合規格 社内規格				
シーケー金属株式会社				制定日	2007年5月7日	承認	確認	作成
				改定日	2011年9月1日	大橋	池田	森田
				版数	3版			

(図面番号 N-E-Hi-MA NRT75-3)



単位 mm

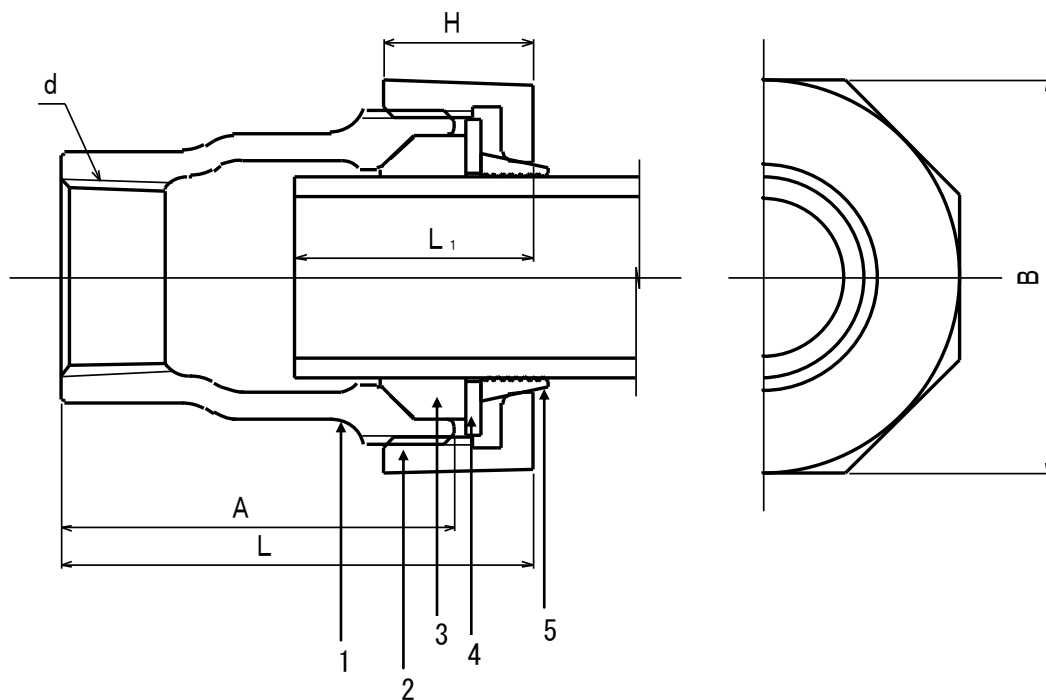
CKMA-Hi ロック の呼び	適用管の呼び (A)	組立 長さ	本体	ナット 二面幅	ナット 高さ	管の挿入 長さ
		L(約)	A	B	H	L ₁
13	15(13)	117.5	87.5	八角 45.5	20	35
20	20	124	94	八角 53	21	40
25	25	131	100	八角 60	21	40
25	VP25	131	100	八角 60	21	40
30	32(30)	140	106	十角 71	23	45
30	VP30	140	106	十角 71	23	45
40	40	148.5	112.5	十角 77	24	45
50	50	156	119	十角 90	27	50

注1) 適用管の呼び径について、()内は鋼管以外の適用管を示す。

注2) 組立長さLは、締付け前の概略寸法。

注3) 記載内容については予告なく変更することがあります。

5	ロックリング	鋼	2	電気亜鉛めっき		
4	ワッシャー	鋼	2	電気亜鉛めっき		
3	パッキン	NBR	2			
2	ナット	FCMB 27-05	2	加工部、ねじ部を除き溶融亜鉛めっき又はエポキシ樹脂コート		
1	本体	FCMB 27-05	1	加工部、ねじ部を除き溶融亜鉛めっき又はエポキシ樹脂コート		
記号	部品名	材質	数量	備考		
名称	三管種兼用メカ CKMA ジョイント ロック付 ロングソケット 呼び 13~50		略号	CKMA-Hi ロック LS	適合規格 社内規格	
	シーケー金属株式会社		制定日	2005年9月1日	承認	確認
改定日			2011年9月1日	大橋	池田	森田
版数			6版			



単位 mm

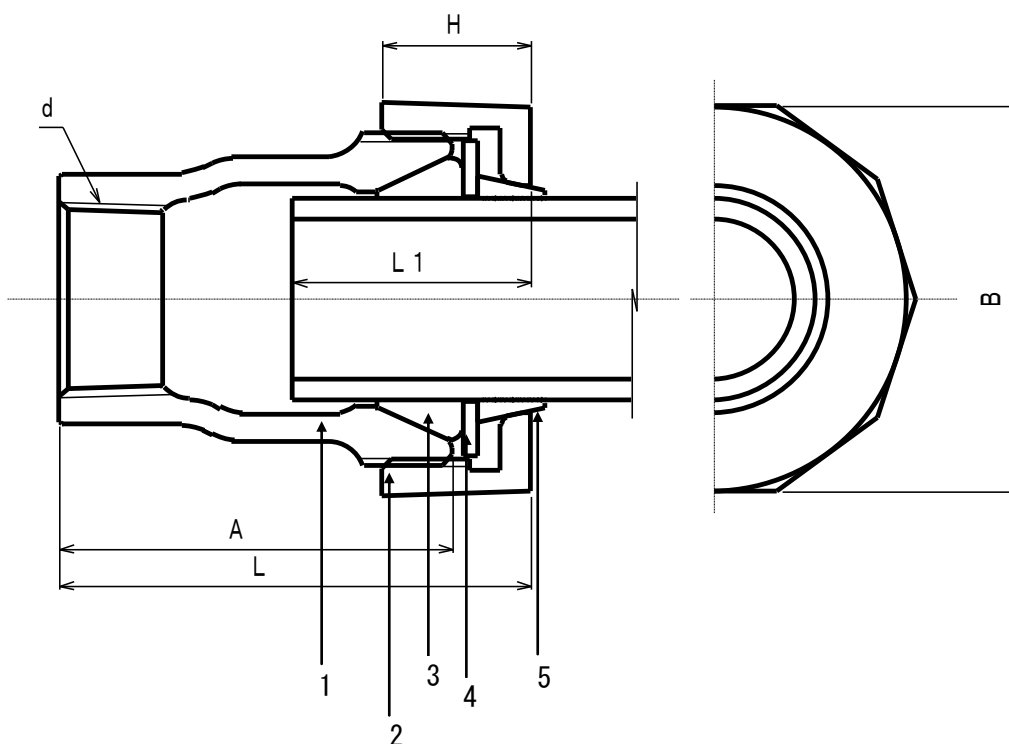
CKMA-Hi ロック の呼び	適用管 の呼び (A)	組立 長さ	本体	ナット 二面幅	ナット 高さ	管の挿入 長さ	ねじの 呼び
		L (約)	A	B	H	L ₁	d
10×13	10	62	47	八角 42.5	19.5	35	R1/2
13	15 (13)	65	50	八角 45.5	20	35	R1/2
20	20	68	53	八角 53	21	40	R3/4
25	25	74.5	59	八角 60	21	40	R 1
25	VP 25	74.5	59	八角 60	21	40	R 1
30	32 (30)	79	62	十角 71	23	45	R11/4
30	VP 30	79	62	十角 71	23	45	R11/4
40	40	83	65	十角 77	24	45	R11/2
50	50	90.5	72	十角 90	27	50	R 2

注1) 適用管の呼び径について、()内は鋼管以外の適用管を示す。

注2) 組立長さLは、締付け前の概略寸法。

注3) 記載内容については予告なく変更することがあります。

5	ロックリング	鋼	1	電気亜鉛めっき			
4	ワッシャー	鋼	1	電気亜鉛めっき			
3	パッキン	NBR	1				
2	ナット	FCMB 27-05	1	加工部、ねじ部を除き溶融亜鉛めっき又はエポキシ樹脂コート			
1	本体	FCMB 27-05	1	加工部、ねじ部を除き溶融亜鉛めっき又はエポキシ樹脂コート			
記号	部品名	材質	数量	備考			
名称	三管種兼用メカ CKMA ジョイント ロック付 メスアダプター 呼び 10~50		略号	CKMA-Hi ロック AQ	適合規格 社内規格		
	シーケー金属株式会社		制定日	2005年9月1日	承認	確認	作成
			改定日	2011年9月1日	大橋	池田	森田
版数	6版						



単位 mm

CKMA-Hi ロック の呼び	適用管 の呼び (A)	組立 長さ	本体	ナット 二面幅	ナット 高さ	管の挿入 長さ	ねじの 呼び
		L(約)	A	B	H	L ₁	d
65	65	98	80	^{十角} 117	26	55	R 21/2
75	75	105	86	^{十角} 133	27	60	R 3

注1) 適用管の呼び径について、()内は鋼管以外の適用管を示す。

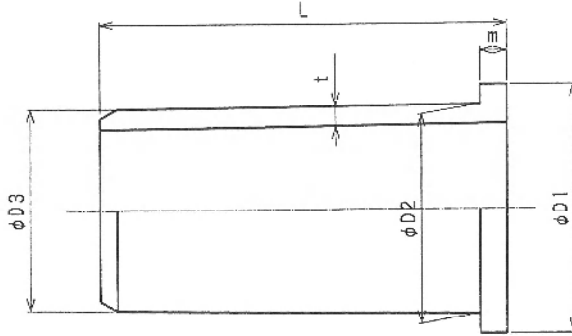
注2) 組立長さLは、締付け前の概略寸法。

注3) 記載内容については予告なく変更することがあります。

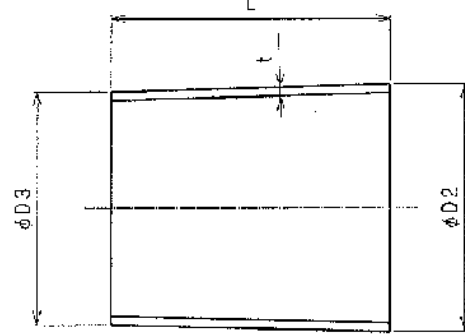
5	ロックリング	鋼	1	電気亜鉛めっき		
4	ワッシャー	鋼	1	電気亜鉛めっき		
3	パッキン	NBR	1			
2	ナット	FCMB 27-05	1	加工部、ねじ部を除き溶融亜鉛めっき又はエポキシ樹脂コート		
1	本体	FCMB 27-05	1	加工部、ねじ部を除き溶融亜鉛めっき又はエポキシ樹脂コート		
記号	部品名	材質	数量	備考		
名称	三管種兼用メカ CKMA ジョイント ロック付 メスアダプター 呼び 65~75		略号	CKMA-Hi ロック AQ	適合規格	社内規格
	シーケー金属株式会社		制定日	2006年3月4日	承認	確認
改定日			2011年9月1日	大橋	池田	森田
版数			3版			

(図面番号 N-E-HI-MA AQ65~75-3)

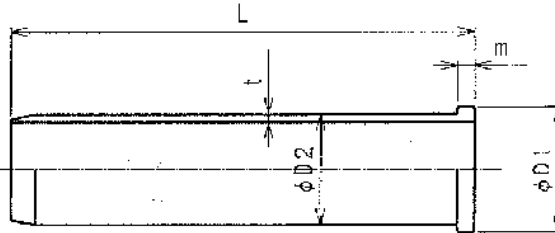
①インコアPEW
13~50



③インコアPEG
50~75



②インコアPEG
10



単位 mm

種類	呼び	つば径	最大 外径	最小 外径	全長	端面幅	厚さ
	(A)	D1	D2	D3	L	m	t
PEG	10	14	13	—	55	2	1
PEW 水道用 1種	13	18	14.5	13.5	50	3	1.5
	20	24	19	18	52	3	2
	25	30	24	23	55	3	2.5
	30	37	31	30	60	4	3
	40	42	35.5	34.5	62	4	3.5
PEG 一般用	50	—	52.5	50.5	65	—	2
	65	—	68	64.5	75	—	2
	75	—	80	76	75	—	2

注1) PEW 13~50は、水道用ポリエチレン2層管1種専用となります。

注2) PEG 10、50~75は、一般用ポリエチレン管1種、2種兼用となります。

注3) 記載内容については予告なく変更することがあります。

③	インコア PEG 50~75	STKM		エポキシ樹脂コーティング	
②	インコア PEG 10	SUS304			
①	インコア PEW 13~50	ポリアセタール			
記号	部品名	材質	数量	備考	
名称	ポリエチレン管用 インコア10~75 (A)	略号	MA インコア	適合規格	
				社内規格	
シーケー金属株式会社	制定日	2008年11月1日	承認	確認	作成
	改定日	2011年9月1日	大橋	池田	森田
	版数	2版			

(図面番号 N-E-1K10~75-2)