

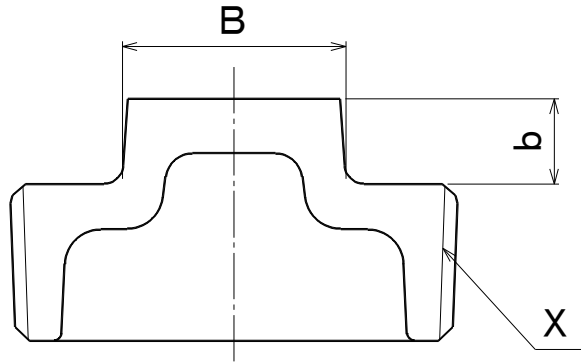
単位 mm

呼び		ねじ	頭部 (四角)	
			二面幅	高さ
(B)	(A)	X	B	b
1/8	6	R1/8	7	7
1/4	8	R1/4	9	8
3/8	10	R3/8	12	9

注) 記載内容については予告なく変更することがあります。

記号	部品名	材料	数量	備考			
	本体	SWCH10R		黒品は鑄放し 白品は電気亜鉛めっき後、三価クロメート処理 (Ep-Fe/Zn5/CM2 三価クロメート)			
名称	ねじ込み式管継手 プラグ 1/8 ~ 3/8		略号	P	適合規格	JIS B 2301	
シーケー金属株式会社			制定日	2008年9月1日	承認	確認	作成
			改定日	2020年8月28日	坂	高倉	熊崎
			版数	4版			

(図面番号 N-E-P1/8~3/8-4)



単位 mm

呼び		ねじ	頭部 (四角)	
(B)	(A)		二面幅	高さ
		X	B	b
1/2	15	R1/2	14	10
3/4	20	R3/4	17	11
1	25	R1	19	12
1 1/4	32	R1 1/4	23	13
1 1/2	40	R1 1/2	26	14
2	50	R2	32	15
2 1/2	65	R2 1/2	41	18
3	80	R3	46	19
4	100	R4	58	22
5	125	R5	67	25
6	150	R6	80	28

注) 記載内容については予告なく変更することがあります。

記号	部品名	材料	数量	備考			
	本体	FCMB275-5		黒品は鑄放し 白品はねじ部を除き溶融亜鉛めっき コート品 (1/2 以上) はねじ部を除きエポキシ樹脂コート			
名称	ねじ込み式可鍛鑄鉄製管継手 プラグ 1/2 ~ 6		略号	P	適合規格	JIS B 2301	
シーケー金属株式会社			制定日	2000年1月1日	承認	確認	作成
			改定日	2019年1月11日	坂	高倉	熊崎
			版数	6版			

(図面番号 N-E-P1/2~6-6)