

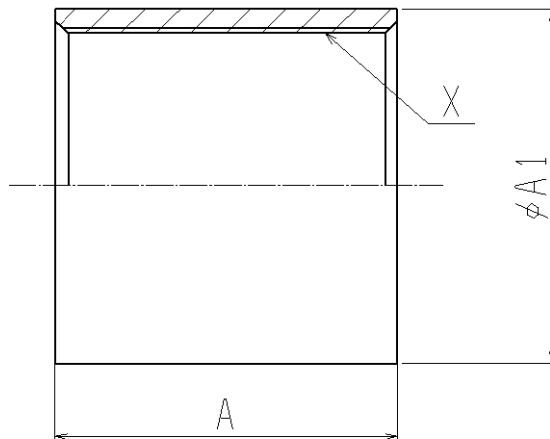
単位 mm

呼び径		X	φ A 1	A
(B)	(A)			
1/8	6	Rp1/8	15	19
1/4	8	Rp1/4	19	27
3/8	10	Rp3/8	23	28
1/2	15	Rp1/2	28	37
3/4	20	Rp3/4	34.5	39
1	25	Rp1	41.5	46
1 1/4	32	Rp 1 1/4	51	51
1 1/2	40	Rp 1 1/2	58	51
2	50	Rp 2	70	60
2 1/2	65	Rp 2 1/2	87	69
3	80	Rp 3	102	75
4	100	Rp 4	127	87
5	125	Rp 5	154	96
6	150	Rp 6	180	96

注記1 記載内容については予告なく変更することがあります。

記号	部品名	材 料	数量	備 考			
	本体	SGP 相当品	1	電気亜鉛めっき (三価クロメート処理)			
名称	ねじ込み式鋼管製管継手 白鉄ソケット 1/8 ~ 6	略号	白鉄S	適合規格	社内規格		
シーケー金属株式会社			制定日	2017年11月20日	承認	確認	作成
			改定日	—	大橋	谷内坂	熊崎
			版数	1版			

(図面番号 N-E-白鉄S1/8~6-1)



単位 mm

呼び径		X	φ A 1	A
(B)	(A)			
1/8	6	Rp1/8	15	19
1/4	8	Rp1/4	19	27
3/8	10	Rp3/8	23	28
1/2	15	Rp1/2	28	37
3/4	20	Rp3/4	34.5	39
1	25	Rp1	41.5	46
1 1/4	32	Rp 1 1/4	51	51
1 1/2	40	Rp 1 1/2	58	51
2	50	Rp 2	70	60
2 1/2	65	Rp 2 1/2	87	69
3	80	Rp 3	102	75
4	100	Rp 4	127	87
5	125	Rp 5	154	96
6	150	Rp 6	180	96

注記1 記載内容については予告なく変更することがあります。

記号	部品名	材 料	数量	備 考			
	本体	SGP 相当品	1				
名 称	ねじ込み式鋼管製管継手 黒鉄ソケット 1/8 ~ 6	略 号	黒鉄S	適 合 規 格	JIS B 2302 準拠		
シーケー金属株式会社			制定日	2017年11月20日	承認	確認	作成
			改定日	—	大橋	谷内坂	熊崎
			版 数	1版			

(図面番号 N-E-黒鉄 S1/8~6-1)