

単位 mm

CKMA-Hi ロック の呼び	適用管の 呼び (A)	組立 寸法 L(約)	本体		ナット 二面幅		ナット 高さ H	管の挿入 長さ L ₁	ねじの 呼び d
			A	C	B				
13	15(13)	104	74	30	八角	45.5	20	35	Rc1/2
20	20	112	82	35	八角	53	21	40	Rc3/4
25	25	123	92	41	八角	60	21	40	Rc 1
25	VP25	123	92	41	八角	60	21	40	Rc 1
30	32(30)	140	106	48	十角	71	23	45	Rc11/4
30	VP30	140	106	48	十角	71	23	45	Rc11/4
40	40	154	118	52	十角	77	24	45	Rc11/2
50	50	169	132	61	十角	90	27	50	Rc 2

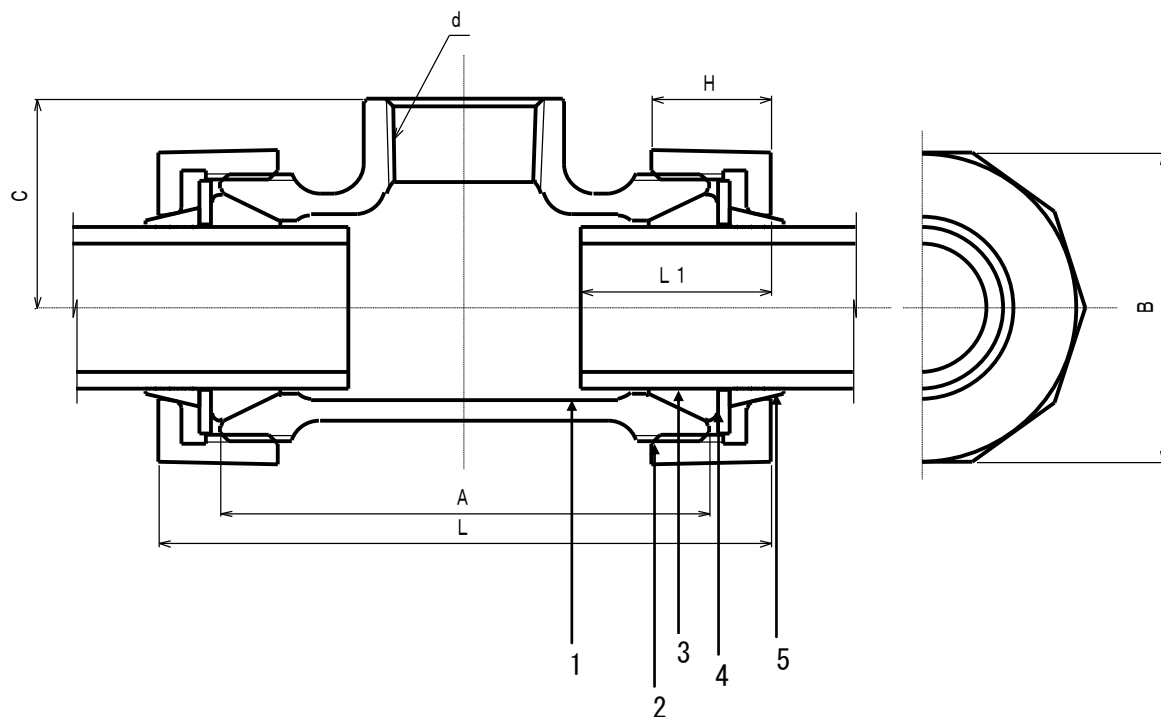
注1) 適用管の呼び径について、()内は鋼管以外の適用管を示す。

注2) 組立長さLは、締付け前の概略寸法。

注3) 記載内容については予告なく変更することがあります。

5	ロックリング	鋼	2	電気亜鉛めっき
4	ワッシャー	鋼	2	電気亜鉛めっき
3	パッキン	NBR	2	
2	ナット	FCMB 27-05	2	加工部、ねじ部を除き溶融亜鉛めっき又はエポキシ樹脂コート
1	本体	FCMB 27-05	1	加工部、ねじ部を除き溶融亜鉛めっき又はエポキシ樹脂コート
記号	部品名	材質	数量	備考
名称	三管種兼用メカ CKMA ジョイント ロック付 枝部ねじ付きチー 呼び 13~50		略号	CKMA-Hi ロック T
				適合規格
				社内規格
シーケー金属株式会社		制定日	2005年9月1日	承認
		改定日	2011年9月1日	確認
		版数	6版	作成
				大橋
				池田
				森田

(図面番号 N-E-HI-MA T13~50-6)



単位 mm

CKMA-Hi ロック の呼び	適用管の呼び (A)	組立 寸法 L(約)	本体		ナット 二面幅		ナット 高さ H	管の挿入 長さ L ₁	ねじの 呼び d
			A	C	B	H			
65	65	198	162	75	^十 角 117	26	55	Rc21/2	
75	75	218	180	85	^十 角 133	27	60	Rc 3	

注1) 適用管の呼び径について、()内は鋼管以外の適用管を示す。

注2) 組立長さLは、締付け前の概略寸法。

注3) 記載内容については予告なく変更することがあります。

5	ロックリング	鋼	2	電気亜鉛めっき		
4	ワッシャー	鋼	2	電気亜鉛めっき		
3	パッキン	NBR	2			
2	ナット	FCMB 27-05	2	加工部、ねじ部を除き溶融亜鉛めっき又はエポキシ樹脂コート		
1	本体	FCMB 27-05	1	加工部、ねじ部を除き溶融亜鉛めっき又はエポキシ樹脂コート		
記号	部品名	材質	数量	備考		
名称	三管種兼用メカ CKMA ジョイント ロック付 枝部ねじ付きチー 呼び 65~75		略号	CKMA-Hi ロック T 適合規格 社内規格		
	シーケー金属株式会社		制定日	2006年03月04日	承認	確認
改定日			2011年9月1日	大橋	池田	森田
版数			3版			