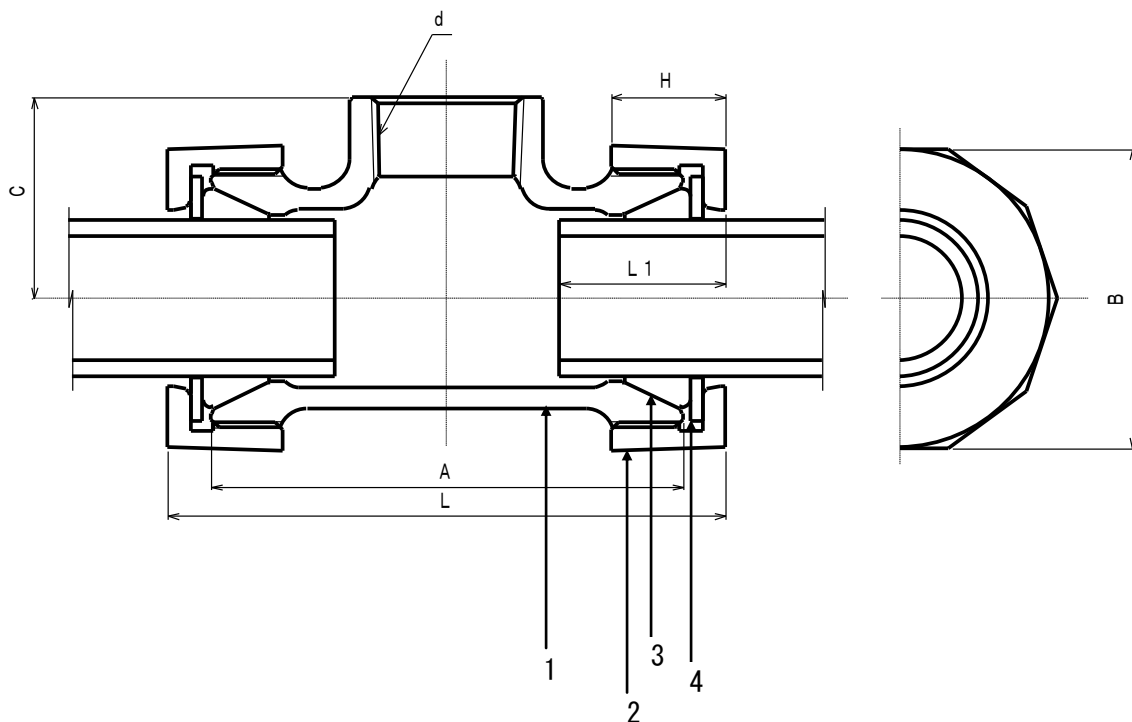


単位 mm

CKMA の呼び	適用管の呼び (A)	組立 寸法 L(約)	本体		ナット 二面幅 B	ナット 高さ H	管の挿入 長さ L ₁	ねじの 呼び d
			A	C				
13	15(13)	84	74	30	八角 45.5	20	30	R _c 1/2
20	20	92	82	35	八角 53	21	35	R _c 3/4
25	25	102.5	92	41	八角 60	21	35	R _c 1
25	VP25	102.5	92	41	八角 60	21	35	R _c 1
30	32(30)	117	106	48	十角 71	23	40	R _c 1 1/4
30	VP30	117	106	48	十角 71	23	40	R _c 1 1/4
40	40	129	118	52	十角 77	24	40	R _c 1 1/2
50	50	144	132	61	十角 90	27	45	R _c 2

- 注1) 適用管の呼び径について、()内は鋼管以外の適用管を示す。
 注2) 組立長さLは、締付け前の概略寸法。
 注3) 記載内容については予告なく変更することがあります。

4	ワッシャー	鋼	2	電気亜鉛めっき		
3	パッキン	NBR	2			
2	ナット	FCMB 27-05	2	加工部、ねじ部を除き溶融亜鉛めっき又はエポキシ樹脂コート		
1	本体	FCMB 27-05	1	加工部、ねじ部を除き溶融亜鉛めっき又はエポキシ樹脂コート		
記号	部品名	材質	数量	備考		
名称	三管種兼用メカ CKMA ジョイント ロック無 枝部ねじ付きチー 呼び 13~50		略号	CKMA T	適合規格 社内規格	
	シーケー金属株式会社		制定日	2005年9月1日	承認	確認
改定日			2011年9月1日	大橋	池田	森田
版数			6版			



単位 mm

CKMA の呼び	適用管の呼び (A)	組立 寸法 L(約)	本体		ナット 二面幅		ナット 高さ	管の挿入 長さ	ねじの 呼び
			A	C	B		H	L ₁	d
65	65	186	162	75	十角 117	26	50	R _c 21/2	
75	75	204	180	85	十角 133	27	55	R _c 3	

注1) 適用管の呼び径について、()内は鋼管以外の適用管を示す。

注2) 組立長さLは、締付け前の概略寸法。

注3) 記載内容については予告なく変更することがあります。

4	ワッシャー	鋼	2	電気亜鉛めっき		
3	パッキン	NBR	2			
2	ナット	FCMB 27-05	2	加工部、ねじ部を除き溶融亜鉛めっき又はエポキシ樹脂コート		
1	本体	FCMB 27-05	1	加工部、ねじ部を除き溶融亜鉛めっき又はエポキシ樹脂コート		
記号	部品名	材質	数量	備考		
名称	三管種兼用メカ CKMA ジョイント ロック無 枝部ねじ付きチー 呼び 65~75		略号	CKMA T	適合規格	社内規格
	シーケー金属株式会社		制定日	2006年3月2日	承認	確認
改定日			2011年9月1日	大橋	池田	森田
版数			3版			

(図面番号 N-E-MA T65~75-3)