

単位 mm

CKMA-Hi ロック の呼び	適用管の 呼び (A)	組立 寸法 L(約)	本体		ナット 二面幅 B	ナット 高さ H	管の挿入 長さ L ₁	ねじの 呼び d
			A	C				
20×13	20	106	76	33	八角 53	21	40	Rc1/2
25×20	25	117	86	39	八角 60	21	40	Rc3/4
25×13	25	113	82	37	八角 60	21	40	Rc1/2
25×20	VP25	117	86	39	八角 60	21	40	Rc3/4
25×13	VP25	113	82	37	八角 60	21	40	Rc1/2
30×25	32(30)	134	100	46	十角 71	23	45	Rc 1
30×20	32(30)	126	92	44	十角 71	23	45	Rc3/4
30×13	32(30)	120	86	42	十角 71	23	45	Rc1/2
30×25	VP30	134	100	46	十角 71	23	45	Rc 1
30×20	VP30	126	92	44	十角 71	23	45	Rc3/4
30×13	VP30	120	86	42	十角 71	23	45	Rc1/2
40×30	40	148	112	51	十角 77	24	45	Rc11/4
40×25	40	140	104	49	十角 77	24	45	Rc 1
40×20	40	134	98	47	十角 77	24	45	Rc3/4
40×13	40	128	92	45	十角 77	24	45	Rc1/2
50×40	50	159	122	58	十角 90	27	50	Rc11/2
50×30	50	153	116	57	十角 90	27	50	Rc11/4
50×25	50	145	108	55	十角 90	27	50	Rc 1
50×20	50	139	102	53	十角 90	27	50	Rc3/4
50×13	50	133	96	51.5	十角 90	27	50	Rc1/2

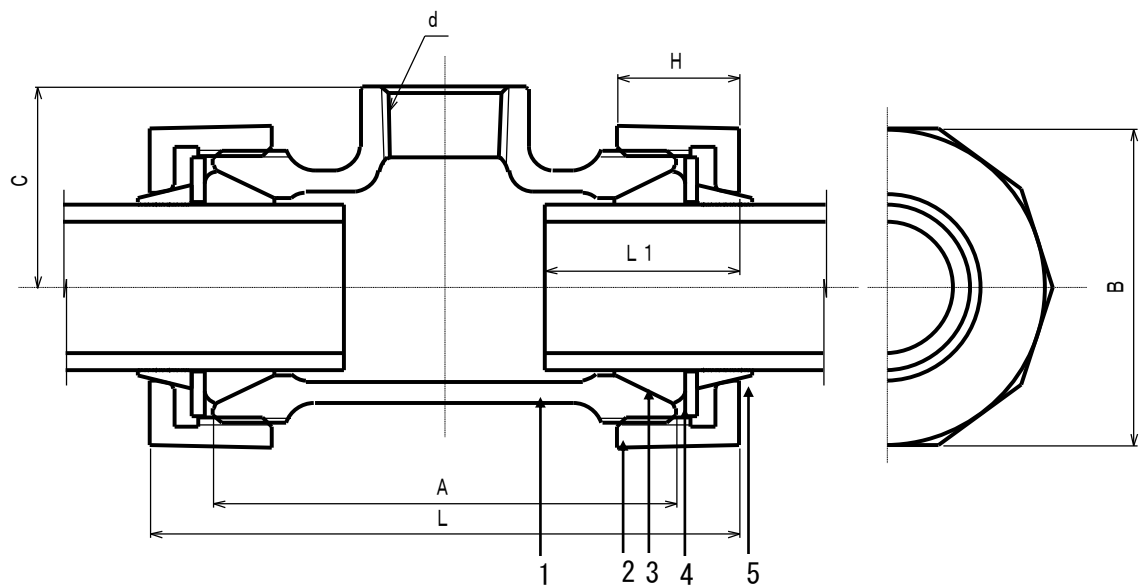
注1) 適用管の呼び径について、()内は鋼管以外の適用管を示す。

注2) 組立長さLは、締付け前の概略寸法。

注3) 記載内容については予告なく変更することがあります。

5	ロックリング	鋼	2	電気亜鉛めっき
4	ワッシャー	鋼	2	電気亜鉛めっき
3	パッキン	NBR	2	
2	ナット	FCMB 27-05	2	加工部、ねじ部を除き溶融亜鉛めっき又はエポキシ樹脂コート
1	本体	FCMB 27-05	1	加工部、ねじ部を除き溶融亜鉛めっき又はエポキシ樹脂コート

記号	部品名	材質	数量	備考	
名称	三管種兼用メカ CKMA ジョイント ロック付 径違い枝部ねじ付きチー 呼び 20~50		略号	CKMA-Hi ロック RT	適合規格 社内規格
	シーケー金属株式会社		制定日	2005年9月1日	承認
			改定日	2011年9月1日	確認
			版数	6版	作成 大橋 池田 森田



単位 mm

CKMA-Hi ロック の呼び	適用管の呼び (A)	組立 寸法 L(約)	本体		ナット 二面幅	ナット 高さ	管の挿入 長さ	ねじの 呼び
			A	C	B	H	L ₁	d
65×50	65	184	148	74	+角 117	26	55	R _c 2
75×50	75	190	152	82	+角 133	27	60	R _c 2

注1) 適用管の呼び径について、()内は鋼管以外の適用管を示す。

注2) 組立長さLは、締付け前の概略寸法。

注3) 記載内容については予告なく変更することがあります。

5	ロックリング	鋼	2	電気亜鉛めっき		
4	ワッシャー	鋼	2	電気亜鉛めっき		
3	パッキン	NBR	2			
2	ナット	FCMB 27-05	2	加工部、ねじ部を除き溶融亜鉛めっき又はエポキシ樹脂コート		
1	本体	FCMB 27-05	1	加工部、ねじ部を除き溶融亜鉛めっき又はエポキシ樹脂コート		
記号	部品名	材質	数量	備考		
名称	三管種兼用メカ CKMA ジョイント ロック付 径違い枝部ねじ付きチー 呼び 65~75		略号	CKMA-Hi ロック RT	適合規格 社内規格	
	シーケー金属株式会社		制定日	2006年3月4日	承認	確認
改定日			2011年9月1日	大橋	池田	森田
版数			3版			

(図面番号 N-E-HI-MA RT65~75-3)