

単位 mm

CKMA の呼び	適用管の呼び (A)	組立 寸法 L(約)	本体		ナット 二面幅 B	ナット 高さ H	管の挿入 長さ L ₁	ねじの 呼び d
			A	C				
20×13	20	96	76	33	八角 53	21	35	R _c 1/2
25×20	25	107	86	39	八角 60	21	35	R _c 3/4
25×13	25	103	82	37	八角 60	21	35	R _c 1/2
25×20	VP25	107	86	39	八角 60	21	35	R _c 3/4
25×13	VP25	103	82	37	八角 60	21	35	R _c 1/2
30×25	32(30)	122	100	46	十角 71	23	40	R _c 1
30×20	32(30)	114	92	44	十角 71	23	40	R _c 3/4
30×13	32(30)	108	86	42	十角 71	23	40	R _c 1/2
30×25	VP30	122	100	46	十角 71	23	40	R _c 1
30×20	VP30	114	92	44	十角 71	23	40	R _c 3/4
30×13	VP30	108	86	42	十角 71	23	40	R _c 1/2
40×30	40	134	112	51	十角 77	24	40	R _c 11/4
40×25	40	126	104	49	十角 77	24	40	R _c 1
40×20	40	120	98	47	十角 77	24	40	R _c 3/4
40×13	40	114	92	45	十角 77	24	40	R _c 1/2
50×40	50	146	122	58	十角 90	27	45	R _c 11/2
50×30	50	140	116	57	十角 90	27	45	R _c 11/4
50×25	50	132	108	55	十角 90	27	45	R _c 1
50×20	50	126	102	53	十角 90	27	45	R _c 3/4
50×13	50	120	96	51.5	十角 90	27	45	R _c 1/2

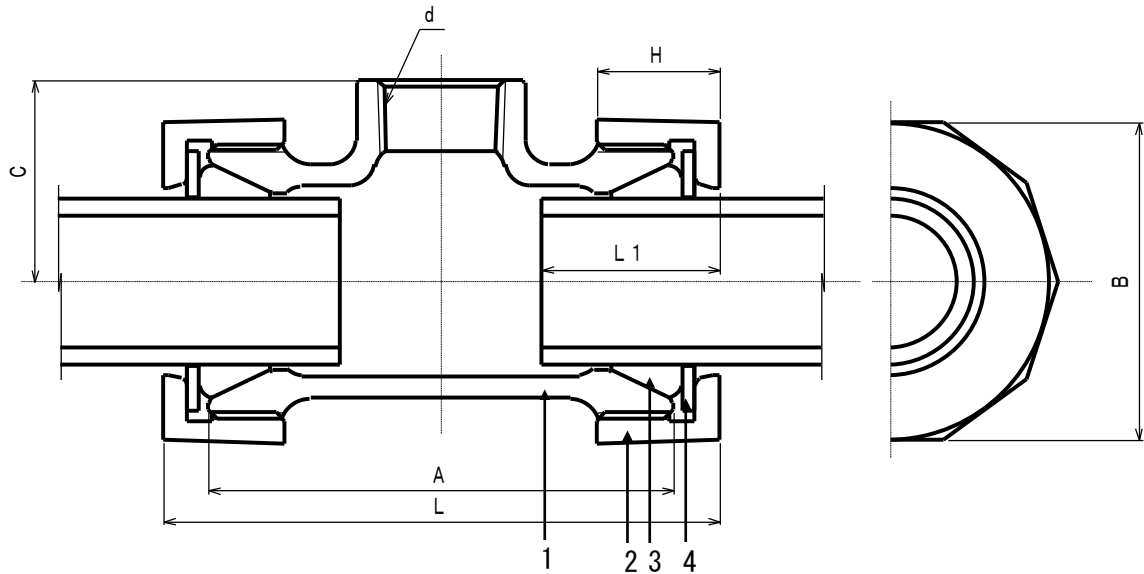
注1) 適用管の呼び径について、()内は鋼管以外の適用管を示す。

注2) 組立長さLは、締付け前の概略寸法。

注3) 記載内容については予告なく変更することがあります。

4	ワッシャー	鋼	2	電気亜鉛めっき			
3	パッキン	NBR	2				
2	ナット	FCMB 27-05	2	加工部、ねじ部を除き溶融亜鉛めっき又はエポキシ樹脂コート			
1	本体	FCMB 27-05	1	加工部、ねじ部を除き溶融亜鉛めっき又はエポキシ樹脂コート			
記号	部品名	材質	数量	備考			
名称	三管種兼用メカ CKMA ジョイント ロック無 径違い枝部ねじ付きチー 呼び 20~50		略号	CKMA RT	適合規格	社内規格	
	シーケー金属株式会社		制定日	2005年9月1日	承認	確認	作成
			改定日	2011年9月1日	大橋	池田	森田
版数	6版						

(図面番号 N-E-MA RT20~50-6)



単位 mm

CKMA の呼び	適用管の呼び (A)	組立 寸法 L(約)	本体		ナット 二面幅 B	ナット 高さ H	管の挿入 長さ L ₁	ねじの 呼び d
			A	C				
65×50	65	172	147	74	+角 117	26	50	R _c 2
75×50	75	176	152	82	+角 133	27	55	R _c 2

注1) 適用管の呼び径について、()内は鋼管以外の適用管を示す。

注2) 組立長さLは、締付け前の概略寸法。

注3) 記載内容については予告なく変更することがあります。

4	ワッシャー	鋼	2	電気亜鉛めっき				
3	パッキン	NBR	2					
2	ナット	FCMB 27-05	2	加工部、ねじ部を除き溶融亜鉛めっき又はエポキシ樹脂コート				
1	本体	FCMB 27-05	1	加工部、ねじ部を除き溶融亜鉛めっき又はエポキシ樹脂コート				
記号	部 品 名	材 質	数 量	備 考				
名 称	三管種兼用メカ CKMA ジョイント ロック無 径違い枝部ねじ付きチー 呼び 65~75		略 号	CKMA RT	適 合 規 格	社内規格		
	シーケー金属株式会社			制定日	2006年3月4日	承認	確認	作成
改定日				2011年9月1日	大橋	池田	森田	
版 数				3 版				

(図面番号 N-E-MA RT65~75-3)