

単位 mm

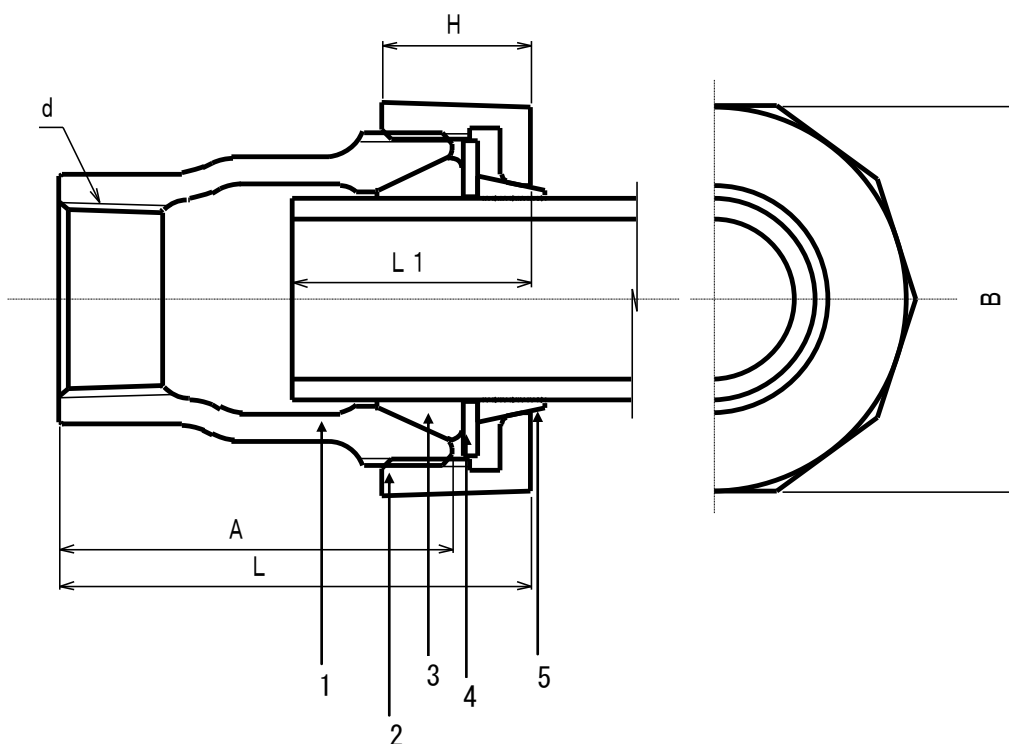
CKMA-Hi ロック の呼び	適用管 の呼び (A)	組立 長さ	本体	ナット 二面幅	ナット 高さ	管の挿入 長さ	ねじの 呼び
		L (約)	A	B	H	L ₁	d
10×13	10	62	47	八角 42.5	19.5	35	R1/2
13	15 (13)	65	50	八角 45.5	20	35	R1/2
20	20	68	53	八角 53	21	40	R3/4
25	25	74.5	59	八角 60	21	40	R 1
25	VP 25	74.5	59	八角 60	21	40	R 1
30	32 (30)	79	62	十角 71	23	45	R11/4
30	VP 30	79	62	十角 71	23	45	R11/4
40	40	83	65	十角 77	24	45	R11/2
50	50	90.5	72	十角 90	27	50	R 2

注1) 適用管の呼び径について、()内は鋼管以外の適用管を示す。

注2) 組立長さLは、締付け前の概略寸法。

注3) 記載内容については予告なく変更することがあります。

5	ロックリング	鋼	1	電気亜鉛めっき			
4	ワッシャー	鋼	1	電気亜鉛めっき			
3	パッキン	NBR	1				
2	ナット	FCMB 27-05	1	加工部、ねじ部を除き溶融亜鉛めっき又はエポキシ樹脂コート			
1	本体	FCMB 27-05	1	加工部、ねじ部を除き溶融亜鉛めっき又はエポキシ樹脂コート			
記号	部品名	材質	数量	備考			
名称	三管種兼用メカ CKMA ジョイント ロック付 メスアダプター 呼び 10~50		略号	CKMA-Hi ロック AQ	適合規格 社内規格		
	シーケー金属株式会社		制定日	2005年9月1日	承認	確認	作成
			改定日	2011年9月1日	大橋	池田	森田
版数	6版						



単位 mm

CKMA-Hi ロック の呼び	適用管 の呼び (A)	組立 長さ	本体	ナット 二面幅	ナット 高さ	管の挿入 長さ	ねじの 呼び
		L(約)	A	B	H	L ₁	d
65	65	98	80	^{十角} 117	26	55	R 21/2
75	75	105	86	^{十角} 133	27	60	R 3

注1) 適用管の呼び径について、()内は鋼管以外の適用管を示す。

注2) 組立長さLは、締付け前の概略寸法。

注3) 記載内容については予告なく変更することがあります。

5	ロックリング	鋼	1	電気亜鉛めっき		
4	ワッシャー	鋼	1	電気亜鉛めっき		
3	パッキン	NBR	1			
2	ナット	FCMB 27-05	1	加工部、ねじ部を除き溶融亜鉛めっき又はエポキシ樹脂コート		
1	本体	FCMB 27-05	1	加工部、ねじ部を除き溶融亜鉛めっき又はエポキシ樹脂コート		
記号	部品名	材質	数量	備考		
名称	三管種兼用メカ CKMA ジョイント ロック付 メスアダプター 呼び 65~75		略号	CKMA-Hi ロック AQ	適合規格	社内規格
	シーケー金属株式会社		制定日	2006年3月4日	承認	確認
改定日			2011年9月1日	大橋	池田	森田
版数			3版			

(図面番号 N-E-HI-MA AQ65~75-3)