

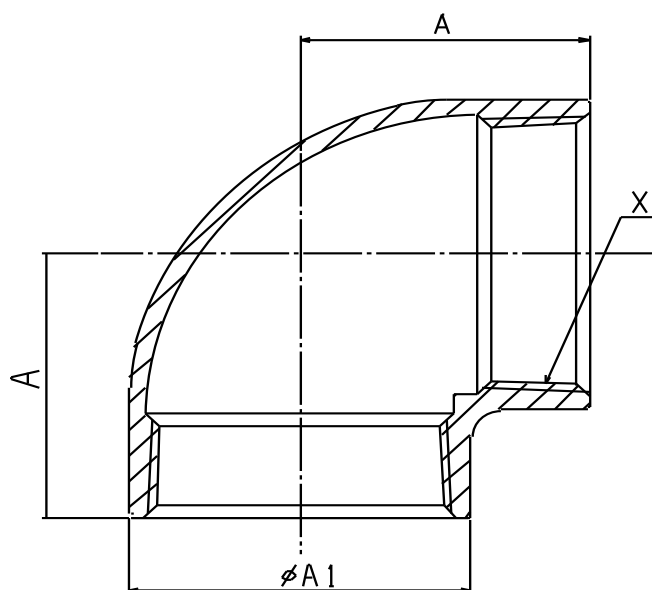
単位 mm

呼び径		X	φ A 1	A
(B)	(A)			
1/4	8	Rc1/4	18	18
3/8	10	Rc3/8	22	19
1/2	15	Rc1/2	27	22
3/4	20	Rc3/4	32	25
1	25	Rc 1	39	29
1 1/4	32	Rc 1 1/4	48	34
1 1/2	40	Rc 1 1/2	55	37
2	50	Rc 2	67	43

注) 記載内容については予告なく変更することがあります。

	シール材	フッ素系シール材	—	ねじ部のみフッ素系シール材を塗布			
	本体	SCS 13	1				
記号	部品名	材料	数量	備考			
名称	シール付 ステンレス鋼製ねじ込み式管継手 45° エルボ 1/4 ~ 2		略号	45° L	適合規格	JIS B 2308 準拠	
株式会社リケンCKJV			制定日	2015年 4月 1日	承認	確認	作成
			改定日	年 月 日	黒澤	坂	大橋
			版数	1版			

(図面番号 N-E-PSSUS45L1/4~2-1)



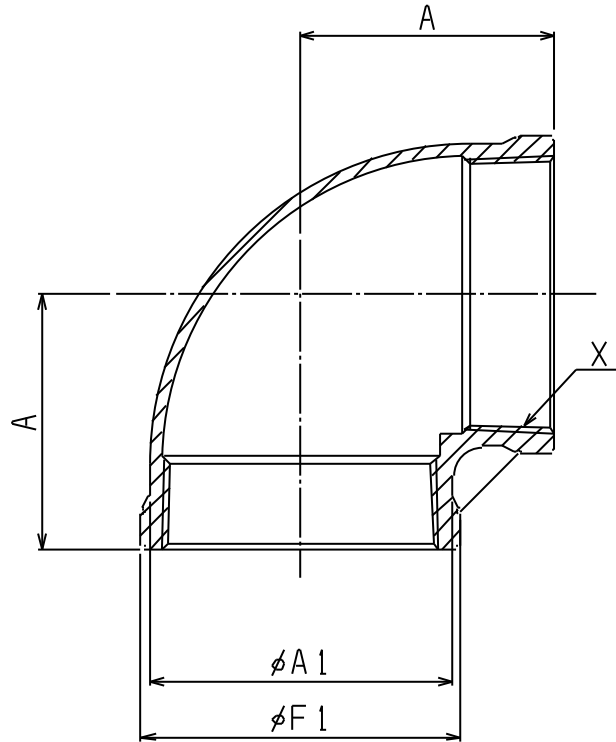
単位 mm

呼び径		X	A	φA1
(B)	(A)			
1/8	6	Rc1/8	17	14
1/4	8	Rc1/4	21	18
3/8	10	Rc3/8	23	22
1/2	15	Rc1/2	29	27
3/4	20	Rc3/4	33	32
1	25	Rc 1	38	39
1 1/4	32	Rc 1 1/4	46	48
1 1/2	40	Rc 1 1/2	48	55
2	50	Rc 2	57	67

注) 記載内容については予告なく変更することがあります。

	シール材	フッ素系シール材	—	ねじ部のみフッ素系シール材を塗布			
	本体	SCS 13	1				
記号	部品名	材料	数量	備考			
名称	シール付 ステンレス鋼製ねじ込み式管継手 エルボ 1/8 ~ 2		略号	L	適合規格	JIS B 2308 準拠	
株式会社リケンCKJV			制定日	2015年 4月 1日	承認	確認	作成
			改定日	年 月 日	黒澤	坂	大橋
			版数	1版			

(図面番号 N-E-PSSUSL1/8~2-1)



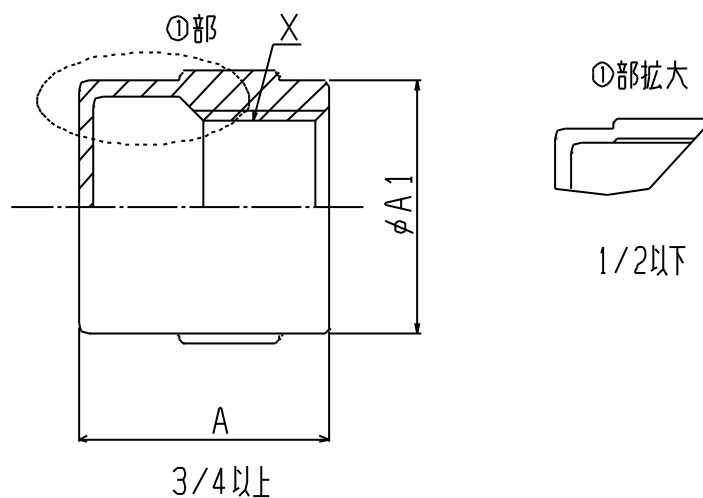
単位 mm

呼び径		X	φA1	φF1	A
(B)	(A)				
21/2	65	Rc 21/2	82	86.5	69
3	80	Rc 3	95.5	101.5	78
4	100	Rc 4	123	129	96

注) 記載内容については予告なく変更することがあります。

	シール材	フッ素系シール材	—	ねじ部のみフッ素系シール材を塗布			
	本体	SCS 13	1				
記号	部品名	材料	数量	備考			
名称	シール付 ステンレス鋼製ねじ込み式管継手 エルボ 21/2 ~ 4		略号	L	適合規格	JIS B 2308 準拠	
株式会社リケンCKJV			制定日	2015年 4月 1日	承認	確認	作成
			改定日	年 月 日	黒澤	坂	大橋
			版数	1版			

(図面番号 N-E-PSSUSL21/2~4-1)



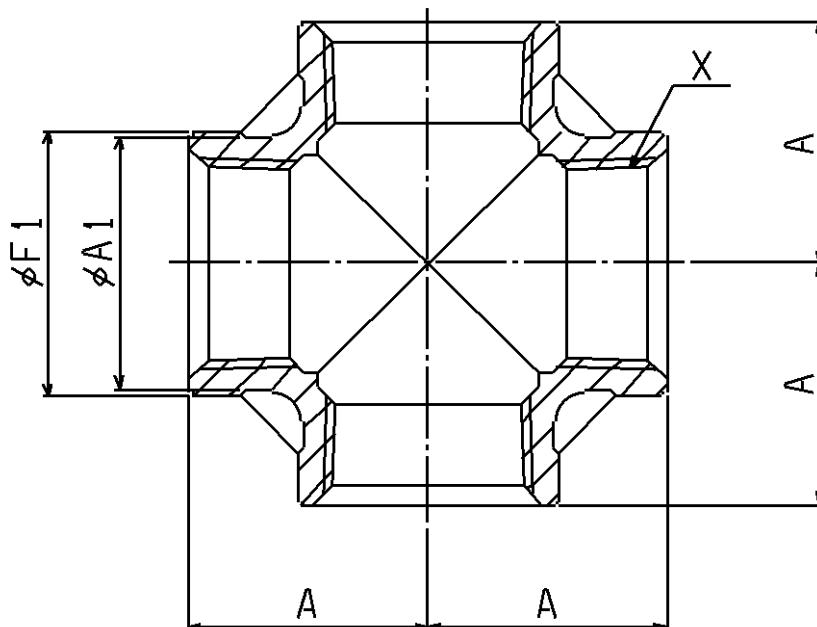
単位 mm

呼び径		X	$\phi A 1$	A
(B)	(A)			
1/8	6	Rc1/8	15	15.5
1/4	8	Rc1/4	19	17.5
3/8	10	Rc3/8	23	19.5
1/2	15	Rc1/2	27	21
3/4	20	Rc3/4	33	24
1	25	Rc 1	41	28
1 1/4	32	Rc 1 1/4	50	30
1 1/2	40	Rc 1 1/2	56	32
2	50	Rc 2	69	36

注) 記載内容については予告なく変更することがあります。

	シール材	フッ素系シール材	—	ねじ部のみフッ素系シール材を塗布			
	本体	SCS 13	1				
記号	部品名	材料	数量	備考			
名称	シール付 ステンレス鋼製ねじ込み式管継手 キャップ 1/8 ~ 2		略号	Ca	適合規格	JIS B 2308 準拠	
株式会社リケンCKJV			制定日	2015年 4月 1日	承認	確認	作成
			改定日	年 月 日	黒澤	坂	大橋
			版数	1版			

(図面番号 N-E-PSSUSCa1/8~2-1)



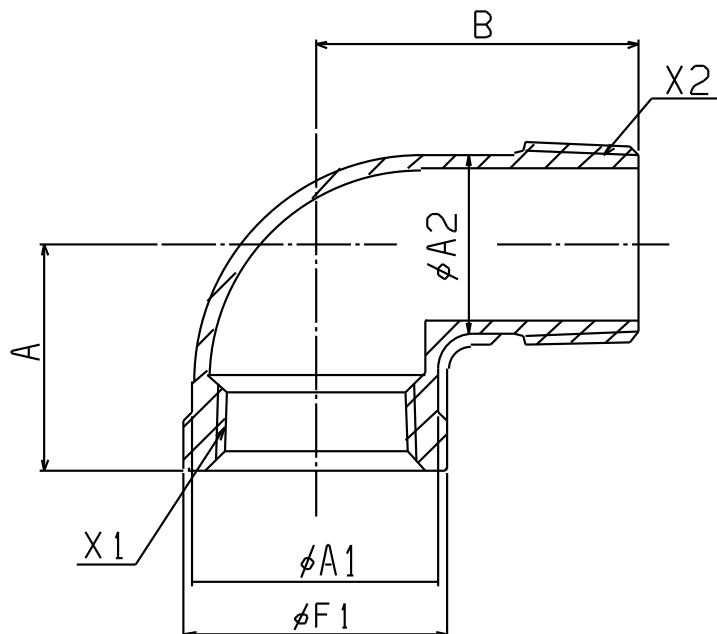
単位 mm

呼び径		X	$\phi A1$	$\phi F1$	A
(B)	(A)				
1/4	8	Rc1/4	17	19	19
3/8	10	Rc3/8	20.5	22.5	23
1/2	15	Rc1/2	26	28	27
3/4	20	Rc3/4	32	34	32
1	25	Rc1	39.5	41.5	38
1 1/4	32	Rc 1 1/4	48.5	51	45
1 1/2	40	Rc 1 1/2	55	57.5	48
2	50	Rc 2	67.5	71	57

注) 記載内容については予告なく変更することがあります。

	シール材	フッ素系シール材	—	ねじ部のみフッ素系シール材を塗布			
	本体	SCS 13	1				
記号	部品名	材料	数量	備考			
名称	シール付 ステンレス鋼製ねじ込み式管継手 クロス 1/4 ~ 2		略号	X	適合規格	JIS B 2308 準拠	
株式会社リケンCKJV			制定日	2015年4月1日	承認	確認	作成
			改定日	年月日	黒澤	坂	大橋
			版数	1版			

(図面番号 N-E-PSSUSX1/4~2-1)



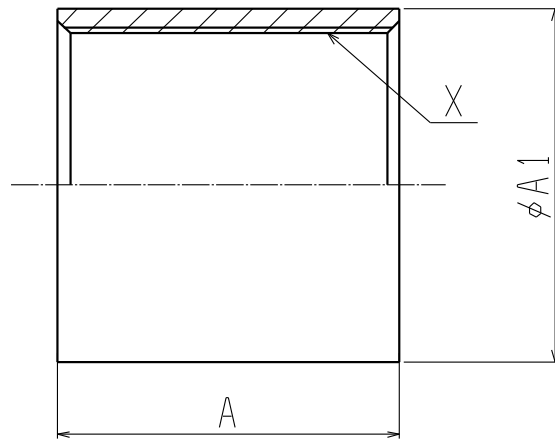
単位 mm

呼び径		X 1	X 2	φ A 1	φ A 2	φ F 1	A	B
(B)	(A)							
1/8	6	Rc1/8	R1/8	13.5	8.5	16	18	27
1/4	8	Rc1/4	R1/4	18	12	21	19	30
3/8	10	Rc3/8	R3/8	22	14	25	23	35
1/2	15	Rc1/2	R1/2	27	18	30	29	40
3/4	20	Rc3/4	R3/4	33	24	36	32	49
1	25	Rc 1	R 1	41	30	44	38	54
1 1/4	32	Rc 1 1/4	R 1 1/4	50	38	53	46	64
1 1/2	40	Rc 1 1/2	R 1 1/2	56	44	60	50	70
2	50	Rc 2	R 2	69	56	73	57	85

注) 記載内容については予告なく変更することがあります。

	シール材	フッ素系シール材	—	めねじ部のみフッ素系シール材を塗布				
	本体	SCS 13	1					
記号	部品名	材料	数量	備 考				
名称	シール付 ステンレス鋼製ねじ込み式管継手 ストリートエルボ 1/8 ~ 2		略号	SL	適合規格	JIS B 2308 準拠		
株式会社リケンCKJV			制定日	2015年 4月 1日	承認	確認	作成	
			改定日	年 月 日	黒澤	坂	大橋	
			版数	1版				

(図面番号 N-E-PSSUSSL1/8~2-1)



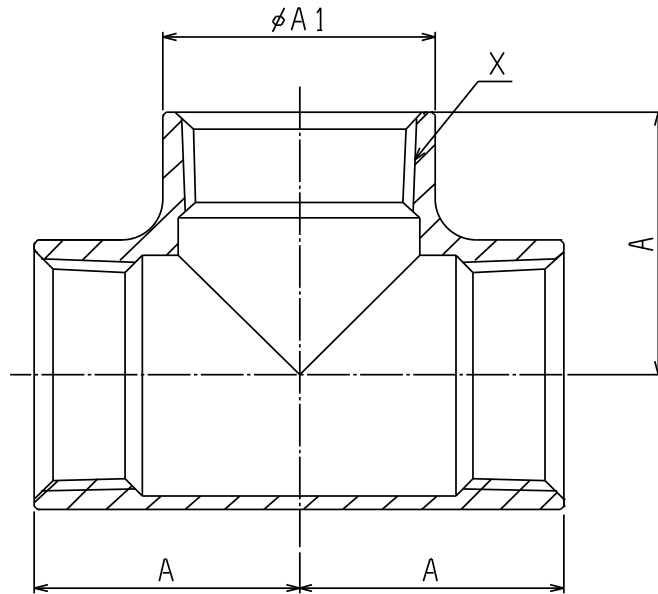
単位 mm

呼び径		X	φA1	A
(B)	(A)			
1/8	6	Rp1/8	14	20
1/4	8	Rp1/4	17	24
3/8	10	Rp3/8	21	25
1/2	15	Rp1/2	25	32
3/4	20	Rp3/4	31	35
1	25	Rp1	38	41
1 1/4	32	Rp 1 1/4	47	45
1 1/2	40	Rp 1 1/2	53	45
2	50	Rp2	66	54
2 1/2	65	Rp 2 1/2	82	65
3	80	Rp3	95	71
4	100	Rp4	121	83

注) 記載内容については予告なく変更することがあります。

	シール材	フッ素系シール材	—	ねじ部のみフッ素系シール材を塗布			
	本体	SUS 304 TP	1				
記号	部品名	材料	数量	備考			
名称	シール付 ステンレス鋼製ねじ込み式管継手 ソケットストレート 1/8 ~ 4		略号	S	適合規格	JIS B 2308 準拠	
株式会社リケンCKJV			制定日	2015年4月1日	承認	確認	作成
			改定日	年月日	黒澤	坂	大橋
			版数	1版			

(図面番号 N-E-PSSUSS1/8~4-1)



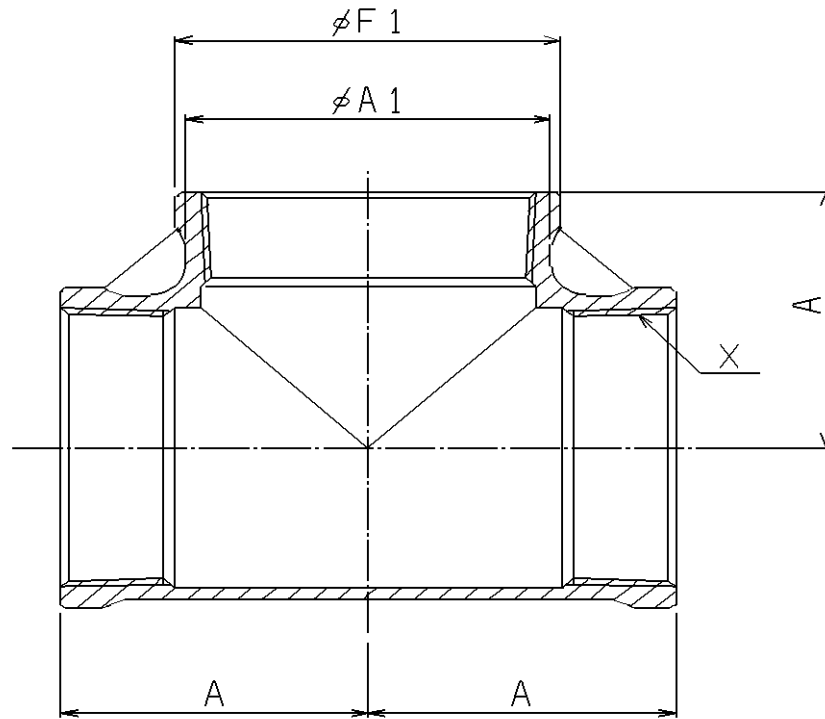
単位 mm

呼び径		X	$\phi A 1$	A
(B)	(A)			
1/8	6	Rc1/8	14	17
1/4	8	Rc1/4	18	19
3/8	10	Rc3/8	22	23
1/2	15	Rc1/2	27	29
3/4	20	Rc3/4	32	33
1	25	Rc 1	39	38
1 1/4	32	Rc 1 1/4	48	46
1 1/2	40	Rc 1 1/2	55	48
2	50	Rc 2	67	57

注) 記載内容については予告なく変更することがあります。

	シール材	フッ素系シール材	—	ねじ部のみフッ素系シール材を塗布			
	本体	SCS 13	1				
記号	部品名	材料	数量	備考			
名称	シール付 ステンレス鋼製ねじ込み式管継手 チーズ 1/8 ~ 2		略号	T	適合規格	JIS B 2308 準拠	
株式会社リケンCKJV			制定日	2015年 4月 1日	承認	確認	作成
			改定日	年 月 日	黒澤	坂	大橋
			版数	1版			

(図面番号 N-E-PSSUST1/8~2-1)



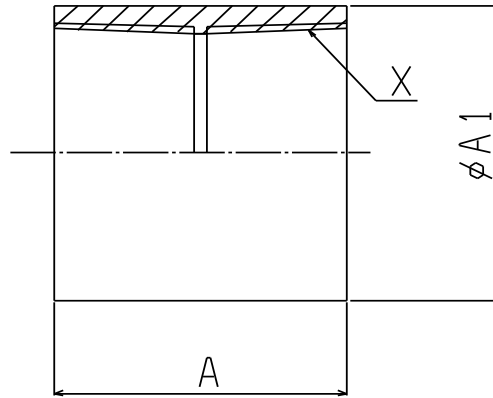
単位 mm

呼び径		X	$\phi A 1$	$\phi F 1$	A
(B)	(A)				
21/2	65	Rc 21/2	82	86.5	69
3	80	Rc 3	95.5	101.5	78
4	100	Rc 4	123	129	96

注) 記載内容については予告なく変更することがあります。

	シール材	フッ素系シール材	—	ねじ部のみフッ素系シール材を塗布			
	本体	SCS 13	1				
記号	部品名	材料	数量	備考			
名称	シール付 ステンレス鋼製ねじ込み式管継手 チーズ 21/2 ~ 4		略号	T	適合規格	JIS B 2308 準拠	
株式会社リケンCKJV			制定日	2015年 4月 1日	承認	確認	作成
			改定日	年 月 日	黒澤	坂	大橋
			版数	1版			

(図面番号 N-E-PSSUST21/2~4-1)



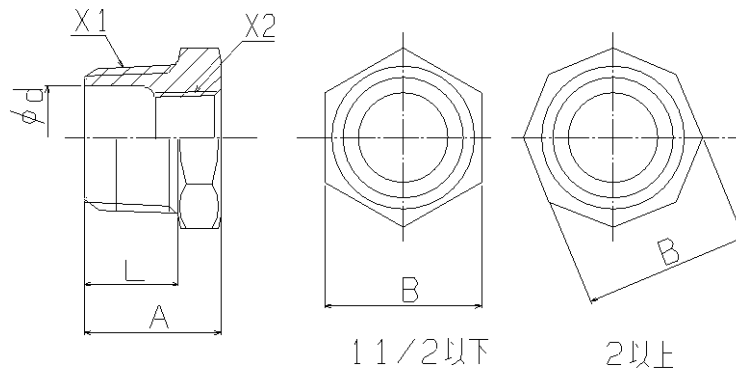
単位 mm

呼び径		X	φA1	A
(B)	(A)			
1/8	6	Rc1/8	15	23
1/4	8	Rc1/4	19	29
3/8	10	Rc3/8	22	30
1/2	15	Rc1/2	27	38
3/4	20	Rc3/4	33	40
1	25	Rc1	40	45
1 1/4	32	Rc 1 1/4	49	51
1 1/2	40	Rc 1 1/2	55.5	54
2	50	Rc2	68	64
2 1/2	65	Rc 2 1/2	83	73
3	80	Rc3	97	81
4	100	Rc4	125	93

注) 記載内容については予告なく変更することがあります。

	シール材	フッ素系シール材	—	ねじ部のみフッ素系シール材を塗布			
	本体	SUS 304 TP	1				
記号	部品名	材料	数量	備考			
名称	シール付 ステンレス鋼製ねじ込み式管継手 テーパソケット 1/8 ~ 4		略号	TS	適合規格	JIS B 2308 準拠	
株式会社リケンCKJV			制定日	2015年4月1日	承認	確認	作成
			改定日	年月日	黒澤	坂	大橋
			版数	1版			

(図面番号 N-E-PSSUSTS1/8~4-1)

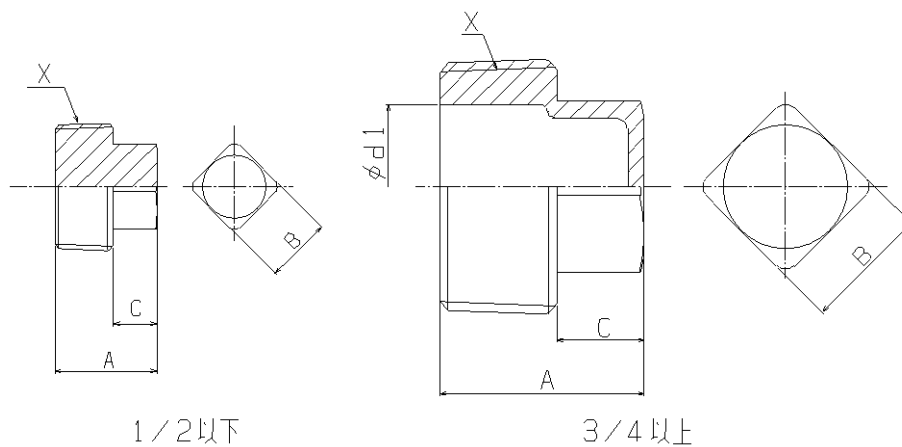


単位 mm

呼び径		X 1	X 2	A	B	L	φ d
(B)	(A)						
1/4×1/8	8×6	R1/4	Rc1/8	17	17	12	8
3/8×1/8	10×6	R3/8	Rc1/8	18	21	13	10.5
3/8×1/4	10×8	R3/8	Rc1/4				
1/2×1/8	15×6	R1/2	Rc1/8	21	26	16	14.5
1/2×1/4	15×8	R1/2	Rc1/4				
1/2×3/8	15×10	R1/2	Rc3/8				
3/4×1/8	20×6	R3/4	Rc1/8	24	32	18	19.5
3/4×1/4	20×8	R3/4	Rc1/4				
3/4×3/8	20×10	R3/4	Rc3/8				
3/4×1/2	20×15	R3/4	Rc1/2				
1×1/4	25×8	R1	Rc1/4	27	38	20	26
1×3/8	25×10	R1	Rc3/8				
1×1/2	25×15	R1	Rc1/2				
1×3/4	25×20	R1	Rc3/4				
1 1/4×1/4	32×8	R 1 1/4	Rc1/4	30	46	22	34
1 1/4×3/8	32×10	R 1 1/4	Rc3/8				
1 1/4×1/2	32×15	R 1 1/4	Rc1/2				
1 1/4×3/4	32×20	R 1 1/4	Rc3/4				
1 1/4×1	32×25	R 1 1/4	Rc 1				
1 1/2×1/2	40×15	R 1 1/2	Rc1/2	32	54	23	39
1 1/2×3/4	40×20	R 1 1/2	Rc3/4				
1 1/2×1	40×25	R 1 1/2	Rc 1				
1 1/2×1 1/4	40×32	R 1 1/2	Rc 1 1/4				
2×3/4	50×20	R2	Rc3/4	36	63	26	50
2×1	50×25	R2	Rc 1				
2×1 1/4	50×32	R2	Rc 1 1/4				
2×1 1/2	50×40	R2	Rc 1 1/2				
2 1/2×2	65×50	R 2 1/2	Rc 2	39	80	28	62

注) 記載内容については予告なく変更することがあります。

	シール材	フッ素系シール材	—	めねじ部のみフッ素系シール材を塗布			
	本体	SCS 13	1				
記号	部品名	材料	数量	備考			
名称	シール付 ステンレス鋼製ねじ込み式管継手 ブッシング 1/4 ~ 2 1/2		略号	B	適合規格	JIS B 2308 準拠	
株式会社リケンCKJV			制定日	2015年4月1日	承認	確認	作成
			改定日	年 月 日	黒澤	坂	大橋
			版数	1版			



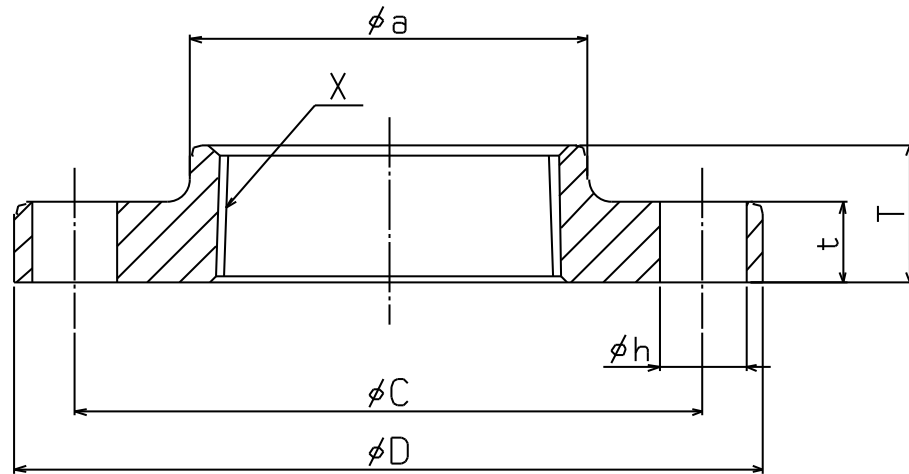
単位 mm

呼び径		X	A	B	C	φ d 1
(B)	(A)					
1/8	6	R1/8	16	7	7	—
1/4	8	R1/4	19	9	8	—
3/8	10	R3/8	21	12	9	—
1/2	15	R1/2	25	14	10	—
3/4	20	R3/4	28	17	11	16
1	25	R1	31	19	12	25
1 1/4	32	R1 1/4	35	23	13	33.5
1 1/2	40	R1 1/2	36	26	14	39
2	50	R2	41	32	15	50

注) 記載内容については予告なく変更することがあります。

	本体	SCS 13	1				
記号	部品名	材料	数量	備考			
名称	ステンレス鋼製ねじ込み式管継手 四角プラグ 1/8 ~ 2		略号	P	適合規格	JIS B 2308 準拠	
株式会社リケンCKJV			制定日	2015年 4月 1日	承認	確認	作成
			改定日	2015年 7月13日	大橋	高橋	坂
			版数	2版			

(図面番号 N-E-SUSP1/8~2-2)



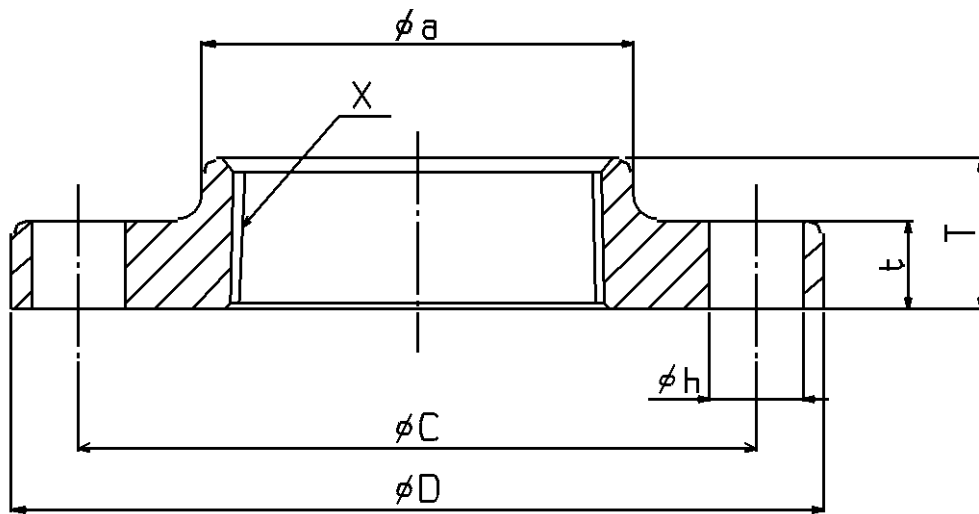
単位 mm

呼び径		X	φD	φC	φh	ボルトの本数	ボルトのねじの呼び	t	φa	T
(B)	(A)									
1/2	15	Rc1/2	95	70	15	4	M12	12	27	16
3/4	20	Rc3/4	100	75	15	4	M12	14	33	20
1	25	Rc1	125	90	19	4	M16	14	41	20
1 1/4	32	Rc 1 1/4	135	100	19	4	M16	16	50	22
1 1/2	40	Rc 1 1/2	140	105	19	4	M16	16	56	24
2	50	Rc2	155	120	19	4	M16	16	69	24
2 1/2	65	Rc 2 1/2	175	140	19	4	M16	18	86	27
3	80	Rc3	185	150	19	8	M16	18	99	30
4	100	Rc4	210	175	19	8	M16	18	127	36

注) 記載内容については予告なく変更することがあります。

	シール材	フッ素系シール材	—	ねじ部のみフッ素系シール材を塗布			
	本体	SUS F 304	1				
記号	部品名	材料	数量	備考			
名称	シール付 ステンレス鋼製管フランジ 10Kフランジ 1/2 ~ 4		略号	10KFL	適合規格	JIS B 2220 準拠	
	株式会社リケンCKJV						制定日
			改定日	年月日	黒澤	坂	大橋
			版数	1版			

(図面番号 N-E-PSSUS10KF1/8~4-1)



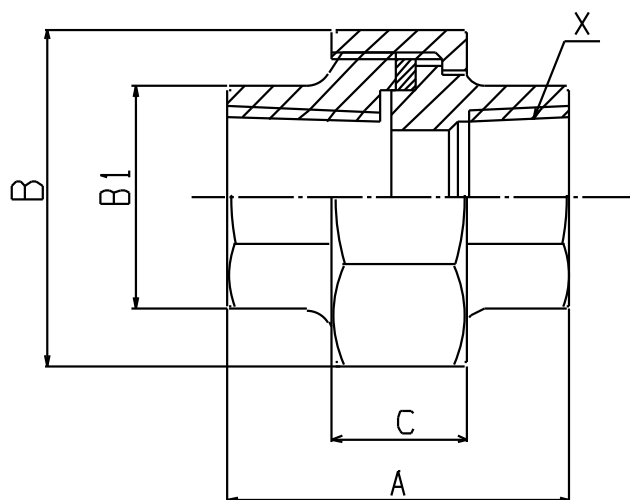
単位 mm

呼び径		X	φD	φC	φh	ボルトの本数	ボルトのねじの呼び	t	φa	T
(B)	(A)									
1/2	15	Rc1/2	80	60	12	4	M10	9	27	13
3/4	20	Rc3/4	85	65	12	4	M10	10	33	15
1	25	Rc1	95	75	12	4	M10	10	41	17
1 1/4	32	Rc 1 1/4	115	90	15	4	M12	12	50	19
1 1/2	40	Rc 1 1/2	120	95	15	4	M12	12	56	20
2	50	Rc 2	130	105	15	4	M12	14	69	24
2 1/2	65	Rc 2 1/2	155	130	15	4	M12	14	86	27
3	80	Rc 3	180	145	19	4	M16	14	99	30
4	100	Rc 4	200	165	19	8	M16	16	127	36

注) 記載内容については予告なく変更することがあります。

	シール材	フッ素系シール材	—	ねじ部のみフッ素系シール材を塗布			
	本体	SUS F 304	1				
記号	部品名	材料	数量	備考			
名称	シール付 ステンレス鋼製管フランジ 5Kフランジ 1/2 ~ 4		略号	5KFL	適合規格	JIS B 2220 準拠	
株式会社リケンCKJV			制定日	2015年4月1日	承認	確認	作成
			改定日	年月日	黒澤	坂	大橋
			版数	1版			

(図面番号 N-E-PSSUS5KF1/2~4-1)



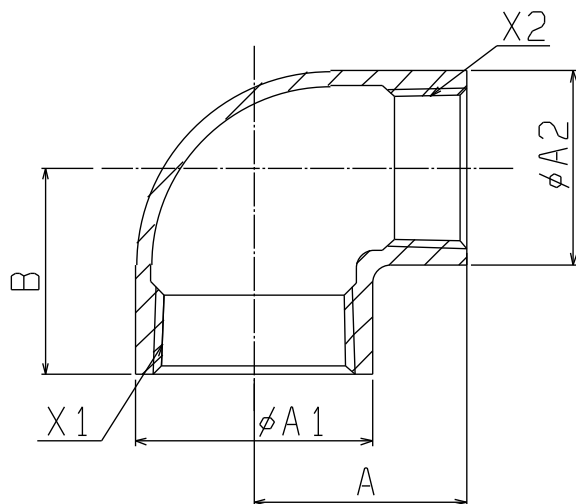
単位 mm

呼び径		X	A	B	B1	C
(B)	(A)					
1/8	6	30	30	25	14	13
1/4	8	33.5	33.5	31	18	13.5
3/8	10	36.5	36.5	37	22	15.5
1/2	15	39.5	39.5	42	25.5	16
3/4	20	Rc3/4	42.5	49	33	17
1	25	Rc1	50	59	41	20
1 1/4	32	Rc1 1/4	54	69	50	22
1 1/2	40	Rc1 1/2	58	78	56	25.5
2	50	Rc2	65	93	69	29

注) 記載内容については予告なく変更することがあります。

	シール材	フッ素系シール材	—	ねじ部のみフッ素系シール材を塗布			
	ガスケット	ハスベストジョイントシート	1	TOMBO No. 1120 (ニチアス(株)製)			
	本体	SCS 13	1				
記号	部品名	材料	数量	備考			
名称	シール付 ステンレス鋼製ねじ込み式管継手 ユニオン 1/8 ~ 2		略号	U	適合規格	JIS B 2308 準拠	
株式会社リケンCKJV			制定日	2015年4月1日	承認	確認	作成
			改定日	年月日	黒澤	坂	大橋
			版数	1版			

(図面番号 N-E-SPSUSU1/8~2-1)



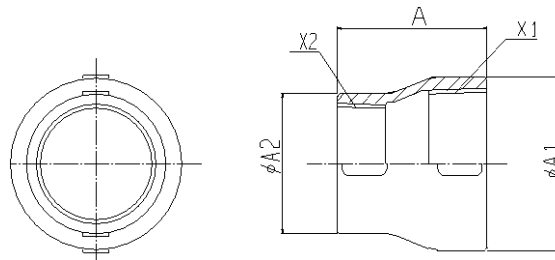
単位 mm

呼び径		X 1	X 2	φ A 1	φ A 2	A	B
(B)	(A)						
1/4×1/8	8×6	Rc1/4	Rc1/8	18	14	18	18
3/8×1/4	10×8	Rc3/8	Rc1/4	22	18	22	20
1/2×1/4	15×8	Rc1/2	Rc1/4	27	18	24	24
1/2×3/8	15×10	Rc1/2	Rc3/8	27	22	25	26
3/4×3/8	20×10	Rc3/4	Rc3/8	32	22	28	28
3/4×1/2	20×15	Rc3/4	Rc1/2	32	27	30	29
1×1/2	25×15	Rc 1	Rc1/2	39	27	33	32
1×3/4	25×20	Rc 1	Rc3/4	39	32	35	34
1 1/4×3/4	32×20	Rc 1 1/4	Rc3/4	48	32	40	38
1 1/4×1	32×25	Rc 1 1/4	Rc 1	48	39	42	40
1 1/2×1	40×25	Rc 1 1/2	Rc 1	55	39	45	41
1 1/2×1 1/4	40×32	Rc 1 1/2	Rc 1 1/4	55	48	48	45
2×1 1/4	50×32	Rc 2	Rc 1 1/4	67	48	54	48
2×1 1/2	50×40	Rc 2	Rc 1 1/2	67	55	55	52

注) 記載内容については予告なく変更することがあります。

	シール材	フッ素系シール材	—	ねじ部のみフッ素系シール材を塗布			
	本体	SCS 13	1				
記号	部 品 名	材 料	数 量	備 考			
名 称	シール付 ステンレス鋼製ねじ込み式管継手 径違いエルボ 1/4 ~ 2		略 号	RL	適 合 規 格	JIS B 2308 準拠	
株式会社リケンCKJV			制定日	2015年 4月 1日	承認	確認	作成
			改定日	年 月 日	黒澤	坂	大橋
			版 数	1版			

(図面番号 N-E-PSSUSRL1/4~2-1)



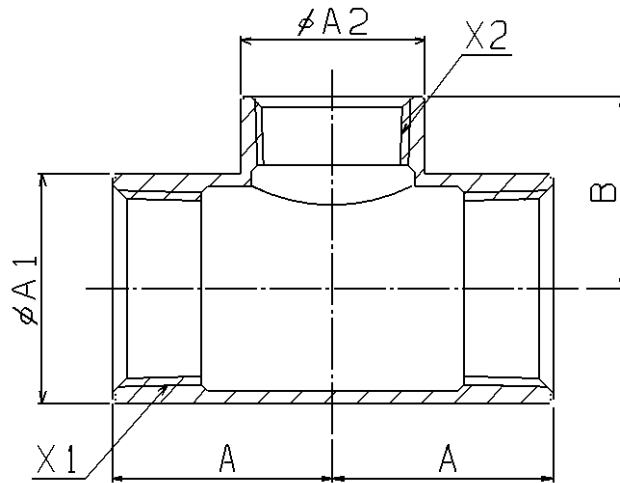
単位 mm

呼び径		X 1	X 2	φ A 1	φ A 2	A
(B)	(A)					
1/4×1/8	8×6	Rc1/4	Rc1/8	18.5	15	26
3/8×1/8	10×6	Rc3/8	Rc1/8	22.5	15	28
3/8×1/4	10×8	Rc3/8	Rc1/4	22.5	18.5	28
1/2×1/4	15×8	Rc1/2	Rc1/4	27	18.5	36
1/2×3/8	15×10	Rc1/2	Rc3/8	27	22.5	36
3/4×3/8	20×10	Rc3/4	Rc3/8	32.5	22.5	38
3/4×1/2	20×15	Rc3/4	Rc1/2	32.5	27	38
1×1/2	25×15	Rc 1	Rc1/2	40.5	27	44
1×3/4	25×20	Rc 1	Rc3/4	40.5	32.5	44
1 1/4×3/4	32×20	Rc 1 1/4	Rc3/4	49.5	32.5	50
1 1/4×1	32×25	Rc 1 1/4	Rc 1	49.5	40.5	50
1 1/2×1	40×25	Rc 1 1/2	Rc 1	56	40.5	54
1 1/2×1 1/4	40×32	Rc 1 1/2	Rc 1 1/4	56	49.5	54
2×1 1/4	50×32	Rc 2	Rc 1 1/4	69	49.5	60
2×1 1/2	50×40	Rc 2	Rc 1 1/2	69	56	60
2 1/2×2	65×50	Rc 2 1/2	Rc 2	86	69	67

注) 記載内容については予告なく変更することがあります。

	シール材	フッ素系シール材	—	ねじ部のみフッ素系シール材を塗布			
	本体	SCS 13	1				
記号	部品名	材料	数量	備考			
名称	シール付 ステンレス鋼製ねじ込み式管継手 径違いソケット 1/4 ~ 2 1/2		略号	RS	適合規格	JIS B 2308 準拠	
株式会社リケンCKJV			制定日	2015年4月1日	承認	確認	作成
			改定日	年 月 日	黒澤	坂	大橋
			版数	1版			

(図面番号 N-E-PSSUSRS1/4~21/2-1)



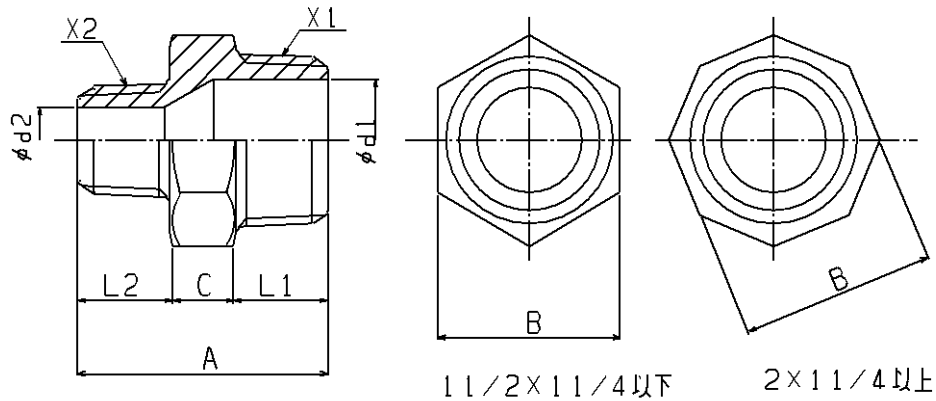
単位 mm

呼び径		X 1	X 2	φ A 1	φ A 2	A	B
(B)	(A)						
1/4×1/8	8×6	Rc1/4	Rc1/8	18	14	18	18
3/8×1/4	10×8	Rc3/8	Rc1/4	22	18	20	22
1/2×1/4	15×8	Rc1/2	Rc1/4	27	18	24	24
1/2×3/8	15×10	Rc1/2	Rc3/8	27	22	26	25
3/4×3/8	20×10	Rc3/4	Rc3/8	32	22	28	28
3/4×1/2	20×15	Rc3/4	Rc1/2	32	27	29	30
1×1/2	25×15	Rc 1	Rc1/2	39	27	32	33
1×3/4	25×20	Rc 1	Rc3/4	39	32	34	35
1 1/4×3/4	32×20	Rc 1 1/4	Rc3/4	48	32	38	40
1 1/4×1	32×25	Rc 1 1/4	Rc 1	48	39	40	42
1 1/2×1	40×25	Rc 1 1/2	Rc 1	55	39	41	45
1 1/2×1 1/4	40×32	Rc 1 1/2	Rc 1 1/4	55	48	45	48
2×1 1/4	50×32	Rc 2	Rc 1 1/4	67	48	48	54
2×1 1/2	50×40	Rc 2	Rc 1 1/2	67	55	52	55

注) 記載内容については予告なく変更することがあります。

	シール材	フッ素系シール材	—	ねじ部のみフッ素系シール材を塗布			
	本体	SCS 13	1				
記号	部 品 名	材 料	数量	備 考			
名 称	シール付 ステンレス鋼製ねじ込み式管継手 径違いチー 1/4 ~ 2		略 号	RT	適 合 規 格	JIS B 2308 準拠	
株式会社リケンCKJV			制定日	2015年 4月 1日	承認	確認	作成
			改定日	年 月 日	黒澤	坂	大橋
			版 数	1版			

(図面番号 N-E-PSSUSRT1/4~4-1)



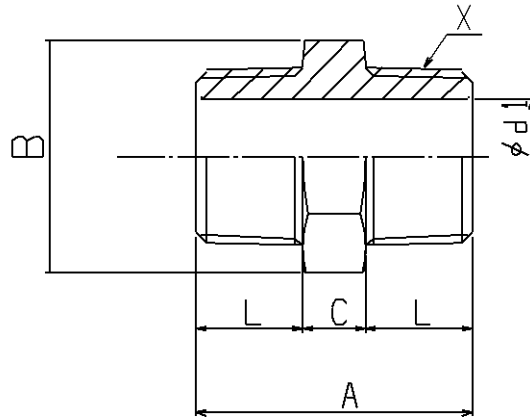
単位 mm

呼び径		X 1	X 2	A	B	C	L 1	L 2	φ d 1	φ d 2
(B)	(A)									
1/4×1/8	8×6	R1/4	R1/8	33	17	10	12	11	7.5	5
3/8×1/8	10×6	R3/8	R1/8	34	21	10	13	11	11	5
3/8×1/4	10×8	R3/8	R1/4	35	21	10	13	12	11	7.5
1/2×1/4	15×8	R1/2	R1/4	38	26	10	16	12	14.5	7.5
1/2×3/8	15×10	R1/2	R3/8	39	26	10	16	13	14.5	11
3/4×3/8	20×10	R3/4	R3/8	42	32	11	18	13	20	11
3/4×1/2	20×15	R3/4	R1/2	45	32	11	18	16	20	14.5
1×1/2	25×15	R1	R1/2	48	38	12	20	16	25.5	14.5
1×3/4	25×20	R1	R3/4	50	38	12	20	18	25.5	20
1 1/4×3/4	32×20	R 1 1/4	R3/4	52	46	12	22	18	34	20
1 1/4×1	32×25	R 1 1/4	R1	54	46	12	22	20	34	25.5
1 1/2×1	40×25	R 1 1/2	R1	56	54	14	22	20	39	25.5
1 1/2×1 1/4	40×32	R 1 1/2	R 1 1/4	58	54	14	22	22	39	34
2×1 1/4	50×32	R2	R 1 1/4	64	63	16	26	22	50	34
2×1 1/2	50×40	R2	R 1 1/2	64	63	16	26	22	50	39

注) 記載内容については予告なく変更することがあります。

	本体	SCS 13	1				
記号	部品名	材料	数量	備考			
名称	ステンレス鋼製ねじ込み式管継手 径違い六角ニップル 1/4 ~ 2		略号 6R Ni	適合規格 JIS B 2308 準拠			
株式会社リケンCKJV			制定日	2015年4月1日	承認	確認	作成
			改定日	年月日	黒澤	坂	大橋
			版数	1版			

(図面番号 N-E-SUSRNi1/4~2-1)



単位 mm

呼び径		X	A	B	C	L	$\phi d1$
(B)	(A)						
1/8	6	R1/8	28	12	8	10	5
1/4	8	R1/4	34	14	10	12	7
3/8	10	R3/8	36	18	10	13	8.5
1/2	15	R1/2	42	23	10	16	14.5
3/4	20	R3/4	47	29	11	18	19.5
1	25	R1	52	36	12	20	25
1 1/4	32	R1 1/4	56	45	12	22	33.5
1 1/2	40	R1 1/2	60	49.5	14	23	39
2	50	R2	68	61.5	16	26	50
2 1/2	65	R2 1/2	79	80	17	31	61
3	80	R3	85	95	17	34	74
4	100	R4	98	120	18	40	98

注) 記載内容については予告なく変更することがあります。

	本体	SCS 13	1				
記号	部品名	材料	数量	備考			
名称	ステンレス鋼製ねじ込み式管継手 六角ニップル 1/8 ~ 4		略号	6Ni	適合規格	JIS B 2308 準拠	
株式会社リケンCKJV			制定日	2015年4月1日	承認	確認	作成
			改定日	年月日	黒澤	坂	大橋
			版数	1版			

(図面番号 N-E-SUSNi1/8~4-1)