

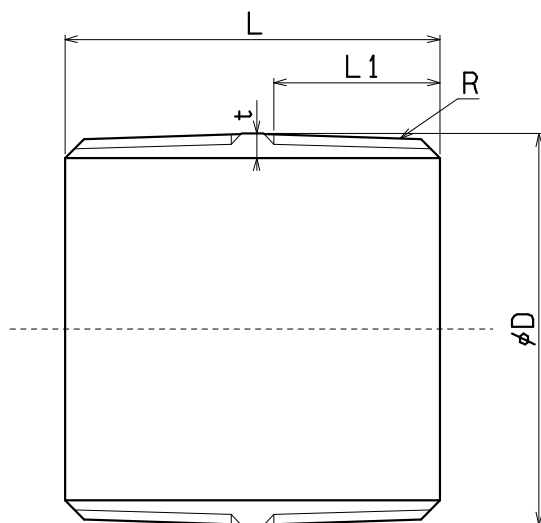
単位 mm

呼び		おねじ	L	L 1	t	φD
(B)	(A)	R				
1/8	6	R1/8	24	7.38	2.0	10.5
1/4	8	R1/4	26	11.05	2.3	13.8
3/8	10	R3/8	28	11.39	2.3	17.3
1/2	15	R1/2	35	14.97	2.8	21.7
3/4	20	R3/4	38	16.34	2.8	27.2
1	25	R1	42	19.10	3.2	34.0
1 1/4	32	R1 1/4	50	21.41	3.5	42.7
1 1/2	40	R1 1/2	50	21.41	3.5	48.6
2	50	R2	58	25.69	3.8	60.5
2 1/2	65	R2 1/2	70	30.12	4.2	76.3
3	80	R3	78	33.30	4.2	89.1
4	100	R4	90	39.26	4.5	114.3
5	125	R5	103	43.54	4.5	139.8
6	150	R6	103	43.54	5.0	165.2

注) 記載内容については予告なく変更することがあります。

	本体	SGP 黒管・白管					
記号	部 品 名	材 質	数 量	備 考			
名 称	ねじ込み式鋼管製管継手 (バレルニップル) ニップル 1/8 ~ 6		略 号	PNi			
				適合規格	JIS B 2302 準拠		
シーケー金属株式会社			制定日	2004年4月1日	承認	確認	作成
			改定日	2011年9月1日	大橋	谷内坂	森田
			版 数	4 版			

(図面番号 N-E-バレルニップル 1/8~6-4)



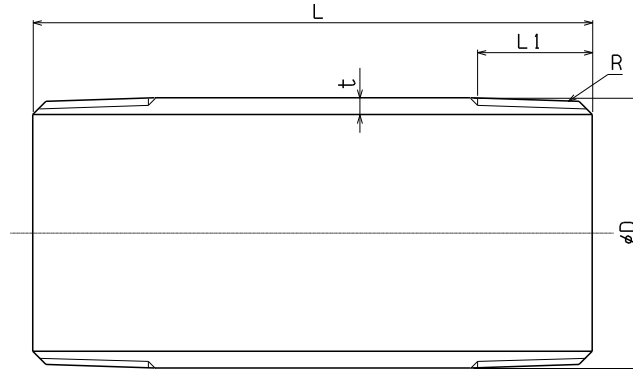
単位 mm

呼び		おねじ	L	L1	t	φD
(B)	(A)	R				
1/2	15	R1/2	35	14.97	2.8	21.7
3/4	20	R3/4	38	16.34	2.8	27.2
1	25	R1	42	19.10	3.2	34.0
1 1/4	32	R1 1/4	50	21.41	3.5	42.7
1 1/2	40	R1 1/2	50	21.41	3.5	48.6
2	50	R2	58	25.69	3.8	60.5
2 1/2	65	R2 1/2	70	30.12	4.2	76.3
3	80	R3	78	33.30	4.2	89.1
4	100	R4	90	39.26	4.5	114.3
5	125	R5	103	43.54	4.5	139.8
6	150	R6	103	43.54	5.0	165.2

注) 記載内容については予告なく変更することがあります。

記号	本体	SGP 黒管	数量	ねじ部を除きエポキシ樹脂コート			
名称	部品名	材質	略号	適合規格	備考		
	ねじ込み式鋼管製管継手 (コートバレルニップル) ニップル 1/2 ~ 6		P N i		JIS B 2302 準拠		
シーケー金属株式会社			制定日	2009年9月8日	承認	確認	作成
			改定日	2011年9月1日	大橋	谷内坂	森田
			版数	2版			

(図面番号 N-E-コートバレルニップル-2)



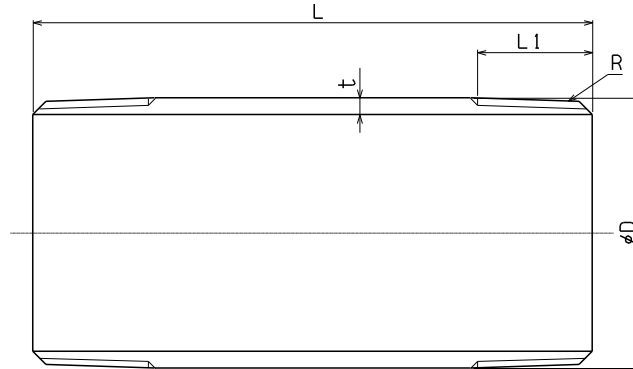
単位 mm

呼び		おねじ R	L									L 1	t	φD
(B)	(A)		50	65	75	100	125	150	200	250	300			
1/8	6	R1/8	○	○	○	○	○	○	○	○	○	7.38	2.0	10.5
1/4	8	R1/4	○	○	○	○	○	○	○	○	○	11.05	2.3	13.8
3/8	10	R3/8	○	○	○	○	○	○	○	○	○	11.39	2.3	17.3
1/2	15	R1/2	○	○	○	○	○	○	○	○	○	14.97	2.8	21.7
3/4	20	R3/4	○	○	○	○	○	○	○	○	○	16.34	2.8	27.2
1	25	R1	○	○	○	○	○	○	○	○	○	19.10	3.2	34.0
1 1/4	32	R1 1/4		○	○	○	○	○	○	○	○	21.41	3.5	42.7
1 1/2	40	R1 1/2		○	○	○	○	○	○	○	○	21.41	3.5	48.6
2	50	R2		○	○	○	○	○	○	○	○	25.69	3.8	60.5
2 1/2	65	R2 1/2				○	○	○	○	○	○	30.12	4.2	76.3
3	80	R3				○	○	○	○	○	○	33.30	4.2	89.1
4	100	R4				○	○	○	○	○	○	39.26	4.5	114.3
5	125	R5					○	○	○	○	○	43.54	4.5	139.8
6	150	R6					○	○	○	○	○	43.54	5.0	165.2

注) 記載内容については予告なく変更することがあります。

	本体	SGP 黒管・白管				
記号	部品名	材質	数量	備考		
名称	ねじ込み式鋼管製管継手 (ロングニップル) ニップル 1/8 ~ 6		略号	PNi	適合規	JIS B 2302 準拠
	シーケー金属株式会社					
改定日			2011年9月1日	大橋	谷内坂	森田
版数			4版			

(図面番号 N-E-ロングニップル 1/8~6-4)



単位 mm

呼び		おねじ	L									L 1	t	φ D
(B)	(A)	R	50	65	75	100	125	150	200	250	300			
1/2	15	R1/2	○	○	○	○	○	○	○	○	○	14.97	2.8	21.7
3/4	20	R3/4	○	○	○	○	○	○	○	○	○	16.34	2.8	27.2
1	25	R1	○	○	○	○	○	○	○	○	○	19.10	3.2	34.0
1 1/4	32	R1 1/4		○	○	○	○	○	○	○	○	21.41	3.5	42.7
1 1/2	40	R1 1/2		○	○	○	○	○	○	○	○	21.41	3.5	48.6
2	50	R2		○	○	○	○	○	○	○	○	25.69	3.8	60.5
2 1/2	65	R2 1/2				○	○	○	○	○	○	30.12	4.2	76.3
3	80	R3				○	○	○	○	○	○	33.30	4.2	89.1
4	100	R4				○	○	○	○	○	○	39.26	4.5	114.3

注) 記載内容については予告なく変更することがあります。

	本体	SGP 黒管		ねじ部を除きエポキシ樹脂コート			
記号	部品名	材質	数量	備考			
名称	ねじ込み式鋼管製管継手 (コートロングニップル) ニップル 1/2 ~ 4		略号	PNi	適合規	JIS B 2302 準拠	
シーケー金属株式会社			制定日	2009年9月8日	承認	確認	作成
			改定日	2011年9月1日	大橋	谷内坂	森田
			版数	2版			

(図面番号 N-E-コートロングニップル 1/2~4-2)