

単位 mm

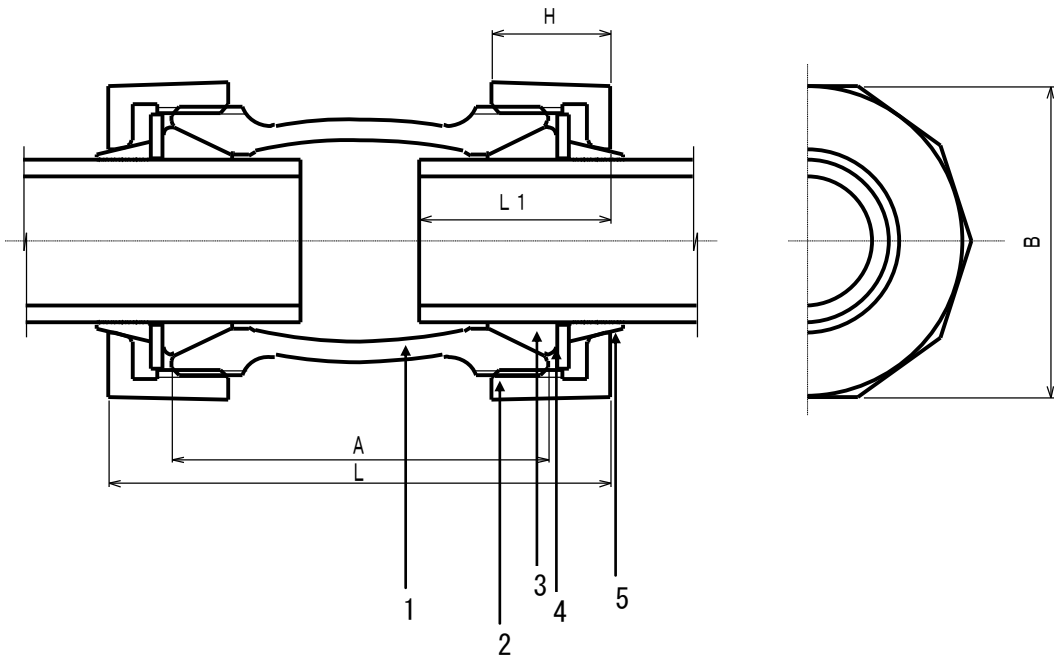
CKMA-Hi ロック の呼び	適用管の 呼び (A)	組立 長さ	本体	ナット 二面幅	ナット 高さ	管の挿入 長さ
		L(約)	A	B	H	L ₁
10	10	82	54	八角 42.5	19.5	35
13	15(13)	87	57	八角 45.5	20	35
20	20	93	63	八角 53	21	40
25	25	98.5	67.5	八角 60	21	40
25	VP25	98.5	67.5	八角 60	21	40
30	32(30)	107	73	十角 71	23	45
30	VP30	107	73	十角 71	23	45
40	40	111	75	十角 77	24	45
50	50	118	81	十角 90	27	50

注1) 適用管の呼び径について、()内は鋼管以外の適用管を示す。

注2) 組立長さLは、締付け前の概略寸法。

注3) 記載内容については予告なく変更することがあります。

5	ロックリング	鋼	2	電気亜鉛めっき		
4	ワッシャー	鋼	2	電気亜鉛めっき		
3	パッキン	NBR	2			
2	ナット	FCMB 27-05	2	加工部、ねじ部を除き溶融亜鉛めっき又はエポキシ樹脂コート		
1	本体	FCMB 27-05	1	加工部、ねじ部を除き溶融亜鉛めっき又はエポキシ樹脂コート		
記号	部品名	材質	数量	備考		
名称	三管種兼用メカ CKMA ジョイント ロック付 ソケット 呼び 10~50		略号	CKMA-Hi ロック S	適合規格 社内規格	
	シーケー金属株式会社		制定日	2005年9月1日	承認	確認
改定日			2011年9月1日	大橋	池田	森田
版数			6版			



単位 mm

CKMA-Hi ロック の呼び	適用管の呼び (A)	組立 長さ	本体	ナット 二面幅	ナット高 さ	管の挿入 長さ
		L(約)	A	B	H	L ₁
65	65	130	94	+角 117	26	55
75	75	138	100	+角 133	27	60

注1) 適用管の呼び径について、()内は鋼管以外の適用管を示す。

注2) 組立長さLは、締付け前の概略寸法。

注3) 記載内容については予告なく変更することがあります。

5	ロックリング	鋼	2	電気亜鉛めっき		
4	ワッシャー	鋼	2	電気亜鉛めっき		
3	パッキン	NBR	2			
2	ナット	FCMB 27-05	2	加工部、ねじ部を除き溶融亜鉛めっき又はエポキシ樹脂コート		
1	本体	FCMB 27-05	1	加工部、ねじ部を除き溶融亜鉛めっき又はエポキシ樹脂コート		
記号	部品名	材質	数量	備考		
名称	三管種兼用メカ CKMA ジョイント ロック付 ソケット 呼び 65~75		略号	CKMA-Hi ロック S 適合規格 社内規格		
	シーケー金属株式会社		制定日	2006年3月4日	承認	確認
改定日			2011年9月1日	大橋	池田	森田
版数			3版			

(図面番号 N-E-HI-MA S65~75-3)