

単位 mm

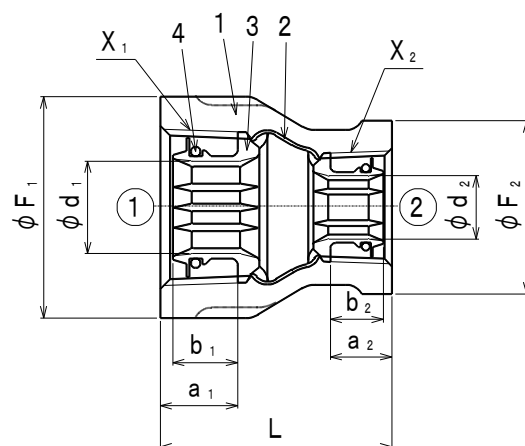
| 呼び ①×② (B) | ねじ | | 外径(約) | | 内径 | | 全長 | ねじ長さ | | コア長さ | |
|------------------|---------|---------|------------|------------|------------|------------|----|-------|-------|-------|-------|
| | X_1 | X_2 | ϕA_1 | ϕA_2 | ϕd_1 | ϕd_2 | L | a_1 | a_2 | b_1 | b_2 |
| 3/4×1/2 | Rc3/4 | Rc1/2 | 33 | 27 | 16 | 11 | 39 | 15 | 13.5 | 13 | 11 |
| 1×1/2 | Rc1 | Rc1/2 | 41 | 27 | 20.5 | 11 | 42 | 17 | 13.5 | 14 | 11 |
| 1×3/4 | Rc1 | Rc3/4 | 41 | 33 | 20.5 | 16 | 44 | 17 | 15 | 14 | 13 |
| 1 1/4×3/4 | Rc1 1/4 | Rc3/4 | 50 | 33 | 29 | 16 | 48 | 19.5 | 15 | 17 | 13 |
| 1 1/4×1 | Rc1 1/4 | Rc1 | 50 | 41 | 29 | 20.5 | 50 | 19.5 | 17 | 17 | 14 |
| 1 1/2×1/2 | Rc1 1/2 | Rc1/2 | 56 | 27 | 34.5 | 11 | 52 | 19.5 | 13.5 | 17 | 11 |
| 1 1/2×3/4 | Rc1 1/2 | Rc3/4 | 56 | 33 | 34.5 | 16 | 52 | 19.5 | 15 | 17 | 13 |
| 1 1/2×1 | Rc1 1/2 | Rc1 | 56 | 41 | 34.5 | 20.5 | 52 | 19.5 | 17 | 17 | 14 |
| 1 1/2×1 1/4 | Rc1 1/2 | Rc1 1/4 | 56 | 50 | 34.5 | 29 | 52 | 19.5 | 19.5 | 17 | 17 |
| 2×3/4 | Rc2 | Rc3/4 | 69 | 33 | 45 | 16 | 58 | 23.5 | 15 | 18 | 13 |
| 2×1 | Rc2 | Rc1 | 69 | 41 | 45 | 20.5 | 58 | 23.5 | 17 | 18 | 14 |
| 2×1 1/4 | Rc2 | Rc1 1/4 | 69 | 50 | 45 | 29 | 58 | 23.5 | 19.5 | 18 | 17 |
| 2×1 1/2 | Rc2 | Rc1 1/2 | 69 | 56 | 45 | 34.5 | 58 | 23.5 | 19.5 | 18 | 17 |

注 1) 本体外面は青色塗装とする。

注 2) 記載内容については予告なく変更することがあります。

| | | | | | | | | |
|------------|--|-----------|-----|-----------------|---------|--------------------------|-----|--|
| 4 | ○リング | 合成ゴム | 2 | | | | | |
| 3 | 管端コア | ポリエチレン樹脂 | 2 | | | | | |
| 2 | 内面ライニング | エポキシ樹脂 | 1 | | | | | |
| 1 | 本体 | FCMB27-05 | 1 | JIS B 2301 準拠 | | | | |
| 記号 | 部 品 名 | 材 質 | 数量 | 備 考 | | | | |
| 名 称 | C Kコア継手 (ねじ込み式管端防食管継手) 径違いソケット 3／4 ～ 2 | | 略 号 | コア RS | 適 合 規 格 | JPF MP 003 JWWA K 150 | | |
| | | | | | | | | |
| | | | | | | | | |
| | | | | | | | | |
| シーケー金属株式会社 | | | 制定日 | 2001 年 4 月 1 日 | 承 認 | 確 認 | 作 成 | |
| | | | 改定日 | 2014 年 10 月 8 日 | 大橋 | 池田 | 野入 | |
| | | | 版 数 | 10 版 | | | | |

(図面番号 N-E-コア RS3/4~2-10)



単位 mm

| 呼び ①×② (B) | ねじ | | バンド 外径(約) | | 内径 | | 全長 | ねじ長さ | | コア長さ | |
|------------------|----------------|----------------|-----------------|-----------------|-----------------|-----------------|-----|----------------|----------------|----------------|----------------|
| | X ₁ | X ₂ | φF ₁ | φF ₂ | φd ₁ | φd ₂ | L | a ₁ | a ₂ | b ₁ | b ₂ |
| 21/2×3/4 | Rc21/2 | Rc3/4 | 91 | 36 | 60 | 16 | 62 | 27 | 15 | 20 | 13 |
| 21/2×1 | Rc21/2 | Rc1 | 91 | 44 | 60 | 20.5 | 62 | 27 | 17 | 20 | 14 |
| 21/2×11/4 | Rc21/2 | Rc11/4 | 91 | 53 | 60 | 29 | 62 | 27 | 19.5 | 20 | 17 |
| 21/2×11/2 | Rc21/2 | Rc11/2 | 91 | 60 | 60 | 34.5 | 65 | 27 | 19.5 | 20 | 17 |
| 21/2×2 | Rc21/2 | Rc2 | 91 | 73 | 60 | 45 | 66 | 27 | 23.5 | 20 | 18 |
| 3×3/4 | Rc3 | Rc3/4 | 105 | 36 | 71.5 | 16 | 73 | 30 | 15 | 20 | 13 |
| 3×1 | Rc3 | Rc1 | 105 | 44 | 71.5 | 20.5 | 72 | 30 | 17 | 20 | 14 |
| 3×11/4 | Rc3 | Rc11/4 | 105 | 53 | 71.5 | 29 | 69 | 30 | 19.5 | 20 | 17 |
| 3×11/2 | Rc3 | Rc11/2 | 105 | 60 | 71.5 | 34.5 | 72 | 30 | 19.5 | 20 | 17 |
| 3×2 | Rc3 | Rc2 | 105 | 73 | 71.5 | 45 | 72 | 30 | 23.5 | 20 | 18 |
| 3×21/2 | Rc3 | Rc21/2 | 105 | 91 | 71.5 | 60 | 72 | 30 | 27 | 20 | 20 |
| 4×3/4 | Rc4 | Rc3/4 | 133 | 36 | 96 | 20.5 | 87 | 30 | 15 | 21 | 13 |
| 4×1 | Rc4 | Rc1 | 133 | 44 | 96 | 29 | 87 | 30 | 17 | 21 | 14 |
| 4×11/4 | Rc4 | Rc11/4 | 133 | 53 | 96 | 34.5 | 87 | 30 | 19.5 | 21 | 17 |
| 4×11/2 | Rc4 | Rc11/2 | 133 | 60 | 96 | 45 | 85 | 30 | 19.5 | 21 | 17 |
| 4×2 | Rc4 | Rc2 | 133 | 73 | 96 | 60 | 85 | 36 | 23.5 | 21 | 18 |
| 4×21/2 | Rc4 | Rc21/2 | 133 | 91 | 96 | 60 | 85 | 36 | 27 | 21 | 20 |
| 4×3 | Rc4 | Rc3 | 133 | 105 | 96 | 71.5 | 85 | 36 | 30 | 21 | 20 |
| 5×4 | Rc5 | Rc4 | 161 | 133 | 120 | 96 | 95 | 39.5 | 36 | 28.5 | 21 |
| 6×4 | Rc6 | Rc4 | 189 | 133 | 143 | 96 | 105 | 39.5 | 36 | 28.5 | 21 |
| 6×5 | Rc6 | Rc5 | 189 | 161 | 143 | 120 | 105 | 39.5 | 39.5 | 28.5 | 28.5 |

注 1) 本体外面は青色塗装とする。

注 2) 記載内容については予告なく変更することがあります。

| | | | | | | | | | |
|-----|--|-----------|-----|-----------------|-------|---------|--------------------------|----------------|-----|
| 4 | ○リング | 合成ゴム | 2 | | | | | | |
| 3 | 管端コア | ポリエチレン樹脂 | 2 | | | | | | |
| 2 | 内面ライニング | エポキシ樹脂 | 1 | | | | | | |
| 1 | 本体 | FCMB27-05 | 1 | JIS B 2301 準拠 | | | | | |
| 記号 | | 部 品 名 | 材 質 | 数量 | 備 考 | | | | |
| 名 称 | C Kコア継手 (ねじ込み式管端防食管継手) 径違いソケット 2 1/2 ~ 6 | | | 略 号 | コア RS | 適 合 規 格 | JPF MP 003 JWWA K 150 | | |
| | シーケー金属株式会社 | | | | | | 制定日 | 2001 年 4 月 1 日 | 承 認 |
| 改定日 | | | | 2015 年 4 月 18 日 | 大橋 | 池田 | 野入 | | |
| 版 数 | | | | 9 版 | | | | | |

(図面番号 N-E-77 RS21/2~6-9)