

単位 mm

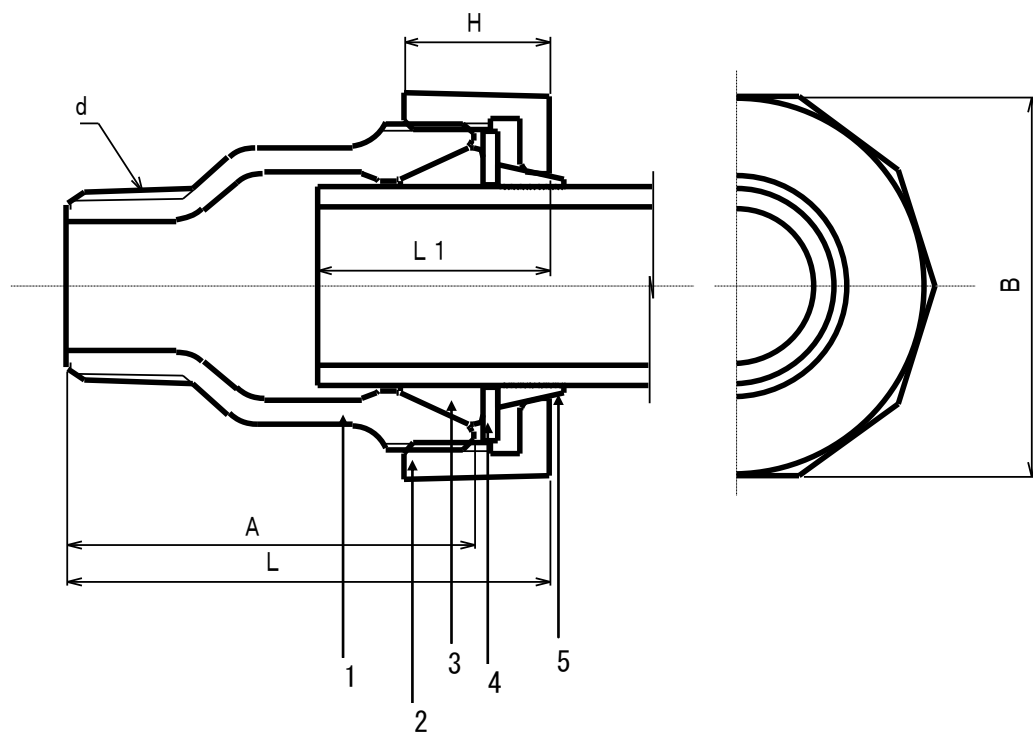
CKMA-Hi ロックの呼び	適用管の呼び (A)	組立長さ	本体	ナット二面幅	ナット高さ	管の挿入長さ	ねじの呼び
		L(約)	A	B	H	L ₁	d
10×13	10	66	52	八角 42.5	19.5	35	R 1/2
13	15 (13)	71	56	八角 45.5	20	35	R 1/2
20	20	73	58	八角 53	21	40	R 3/4
25	25	80.5	65	八角 60	21	40	R 1
25	VP 25	80.5	65	八角 60	21	40	R 1
30	32 (30)	85	68	十角 71	23	45	R 1 1/4
30	VP 30	85	68	十角 71	23	45	R 1 1/4
40	40	86	68	十角 77	24	45	R 1 1/2
50	50	95.5	77	十角 90	27	50	R 2

注1) 適用管の呼び径について、()内は鋼管以外の適用管を示す。

注2) 組立長さLは、締付け前の概略寸法。

注3) 記載内容については予告なく変更することがあります。

5	ロックリング	鋼	1	電気亜鉛めっき			
4	ワッシャー	鋼	1	電気亜鉛めっき			
3	パッキン	NBR	1				
2	ナット	FCMB 27-05	1	加工部、ねじ部を除き溶融亜鉛めっき又はエポキシ樹脂コート			
1	本体	FCMB 27-05	1	加工部、ねじ部を除き溶融亜鉛めっき又はエポキシ樹脂コート			
記号	部品名	材質	数量	備考			
名称	三管種兼用メカ CKMA ジョイント ロック付 オスアダプター 呼び 10~50		略号	CKMA-Hi ロック AP	適合規格 社内規格		
	シーケー金属株式会社		制定日	2005年9月1日	承認	確認	作成
			改定日	2011年9月1日	大橋	池田	森田
版数	6版						



単位 mm

CKMA-Hi ロックの呼び	適用管の呼び (A)	組立長さ	本体	ナット二面幅	ナット高さ	管の挿入長さ	ねじの呼び
		L(約)	A	B	H	L ₁	d
65	65	110	92	+角 117	26	55	R 21/2
75	75	117	98	+角 133	27	60	R 3

注1) 適用管の呼び径について、()内は鋼管以外の適用管を示す。

注2) 組立長さLは、締付け前の概略寸法。

注3) 記載内容については予告なく変更することがあります。

5	ロックリング	鋼	1	電気亜鉛めっき				
4	ワッシャー	鋼	1	電気亜鉛めっき				
3	パッキン	NBR	1					
2	ナット	FCMB 27-05	1	加工部、ねじ部を除き溶融亜鉛めっき又はエポキシ樹脂コート				
1	本体	FCMB 27-05	1	加工部、ねじ部を除き溶融亜鉛めっき又はエポキシ樹脂コート				
記号	部品名	材質	数量	備考				
名称	三管種兼用メカ CKMA ジョイント ロック付 オスアダプター 呼び 65~75			略号				
	CKMA-Hi ロック AP		適合規格	社内規格				
シーケー金属株式会社				制定日	2006年03月04日	承認	確認	作成
				改定日	2011年9月1日	大橋	池田	森田
				版数	3版			