

単位 mm

CKMA の呼び	適用管の呼び (A)	組立 長さ	本体	ナット 二面幅	ナット 高さ	管の挿入 長さ	ねじの 呼び
		L(約)	A	B	H	L <sub>1</sub>	d
10×13	10	61	52	八角 42.5	19.5	30	R 1/2
13	15(13)	66	56	八角 45.5	20	30	R 1/2
20	20	68	58	八角 53	21	35	R 3/4
25	25	75.5	65	八角 60	21	35	R 1
25	VP25	75.5	65	八角 60	21	35	R 1
30	32(30)	79	68	十角 71	23	40	R 1 1/4
30	VP30	79	68	十角 71	23	40	R 1 1/4
40	40	79	68	十角 77	24	40	R 1 1/2
50	50	89	77	十角 90	27	45	R 2

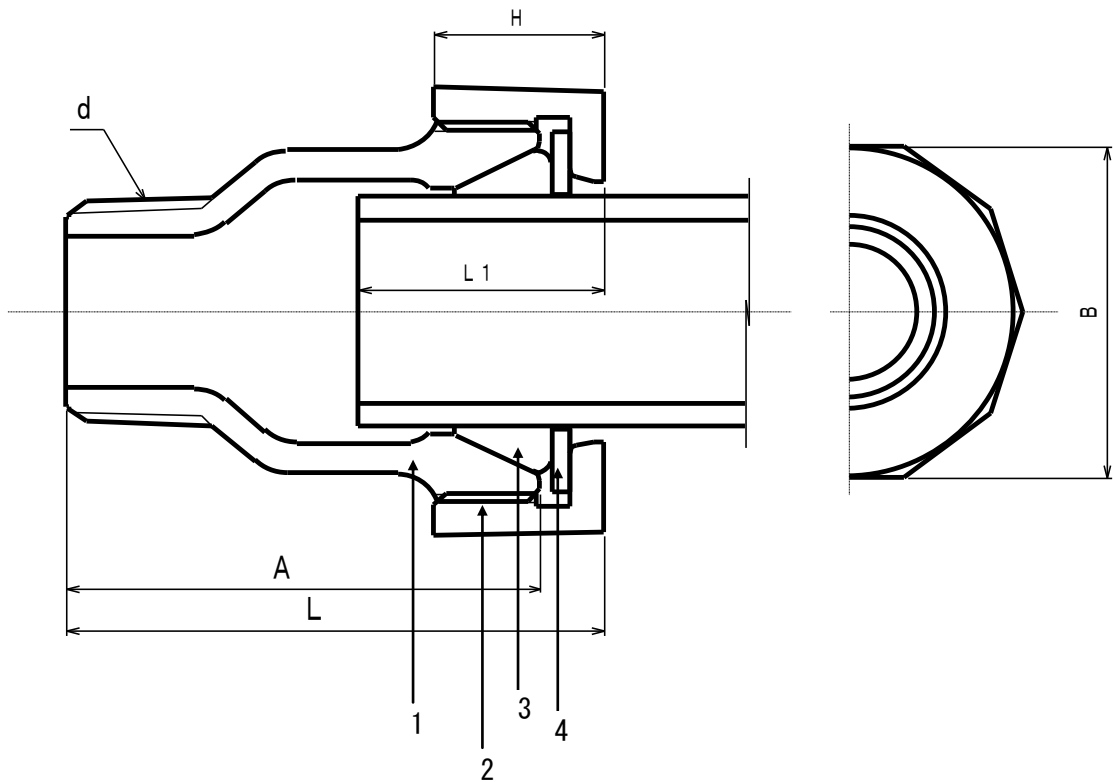
注1) 適用管の呼び径について、( )内は鋼管以外の適用管を示す。

注2) 組立長さLは、締付け前の概略寸法。

注3) 記載内容については予告なく変更することがあります。

4	ワッシャー	鋼	1	電気亜鉛めっき			
3	パッキン	NBR	1				
2	ナット	FCMB 27-05	1	加工部、ねじ部を除き溶融亜鉛めっき又はエポキシ樹脂コート			
1	本体	FCMB 27-05	1	加工部、ねじ部を除き溶融亜鉛めっき又はエポキシ樹脂コート			
記号	部品名	材質	数量	備考			
名称	三管種兼用メカ CKMA ジョイント ロック無 オスアダプター 呼び 10~50		略号	CKMA AP	適合規格 社内規格		
シーケー金属株式会社			制定日	2005年9月1日	承認	確認	作成
			改定日	2011年9月1日	大橋	池田	森田
			版数	6版			

(図面番号 N-E-MA AP10~50-6)



単位 mm

CKMA の呼び	適用管の呼び (A)	組立 長さ	本体	ナット 二面幅	ナット 高さ	管の挿入 長さ	ねじの 呼び
		L(約)	A	B	H	L <sub>1</sub>	d
65	65	104	92	<sup>十角</sup> 117	26	50	R 21/2
75	75	110	98	<sup>十角</sup> 133	27	55	R 3

注1) 適用管の呼び径について、( )内は鋼管以外の適用管を示す。

注2) 組立長さLは、締付け前の概略寸法。

注3) 記載内容については予告なく変更することがあります。

4	ワッシャー	鋼	1	電気亜鉛めっき		
3	パッキン	NBR	1			
2	ナット	FCMB 27-05	1	加工部、ねじ部を除き溶融亜鉛めっき又はエポキシ樹脂コート		
1	本体	FCMB 27-05	1	加工部、ねじ部を除き溶融亜鉛めっき又はエポキシ樹脂コート		
記号	部品名	材質	数量	備考		
名称	三管種兼用メカ CKMA ジョイント ロック無 オスアダプター 呼び 65~75		略号	CKMA AP	適合規格 社内規格	
	シーケー金属株式会社		制定日	2006年3月2日	承認	確認
改定日			2011年9月1日	大橋	池田	森田
版数			3版			

(図面番号 N-E-MA AP65~75-3)