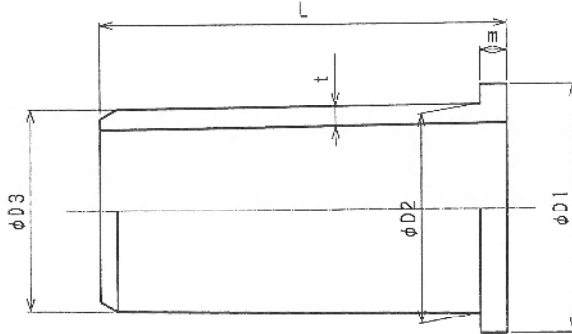
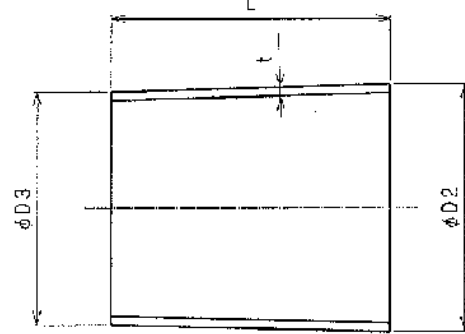


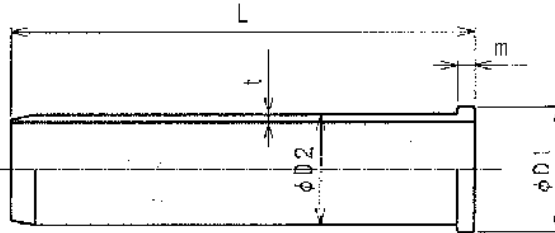
①インコアPEW  
13~50



③インコアPEG  
50~75



②インコアPEG  
10



単位 mm

種類	呼び	つば径	最大 外径	最小 外径	全長	端面幅	厚さ
	(A)	D1	D2	D3	L	m	t
PEG	10	14	13	—	55	2	1
PEW 水道用 1種	13	18	14.5	13.5	50	3	1.5
	20	24	19	18	52	3	2
	25	30	24	23	55	3	2.5
	30	37	31	30	60	4	3
	40	42	35.5	34.5	62	4	3.5
PEG 一般用	50	—	52.5	50.5	65	—	2
	65	—	68	64.5	75	—	2
	75	—	80	76	75	—	2

注1) PEW 13~50は、水道用ポリエチレン2層管1種専用となります。

注2) PEG 10、50~75は、一般用ポリエチレン管1種、2種兼用となります。

注3) 記載内容については予告なく変更することがあります。

③	インコア PEG 50~75	STKM		エポキシ樹脂コーティング	
②	インコア PEG 10	SUS304			
①	インコア PEW 13~50	ポリアセタール			
記号	部品名	材質	数量	備考	
名称	ポリエチレン管用 インコア 10~75 (A)	略号	MA インコア	適合規格	
				社内規格	
シーケー金属株式会社	制定日	2008年11月1日	承認	確認	作成
	改定日	2011年9月1日	大橋	池田	森田
	版数	2版			

(図面番号 N-E-1K10~75-2)