

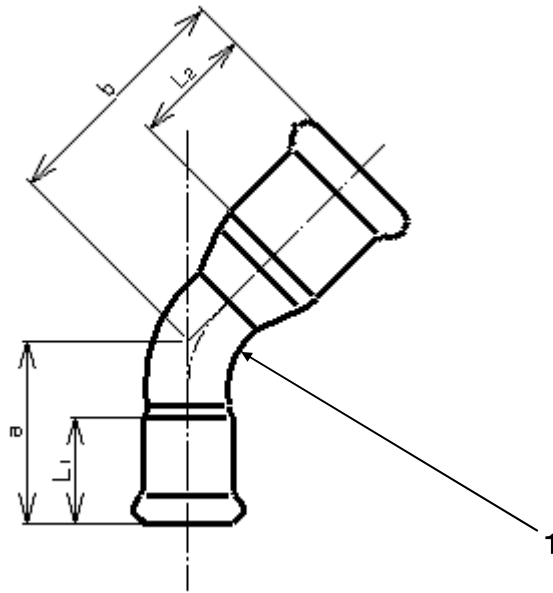
単位 mm

呼び方 (Su)	a	b	L <sub>1</sub>	L <sub>2</sub>
13	36	36	21	21
20	42	42	24	24
25	46	46	24	24
30	66	66	39	39
40	78	78	47	47
50	87	87	52	52
60	109	109	64	64

注) 記載内容については予告なく変更することがあります。

2	リング	合成ゴム	2				
1	本体	SUS304	1				
記号	部品名	材質	数量	備考			
名称	ステンレス鋼管用プレス継手 45° エルボ 13~60		略号 SP-45L	適合規格 SAS 322			
シーケー金属株式会社			制定日	2005年1月1日	承認	確認	作成
			改定日	2011年9月1日	大橋	池崎	森田
			版数	4版			

(図面番号 N-E-SP-45L13~60-4)

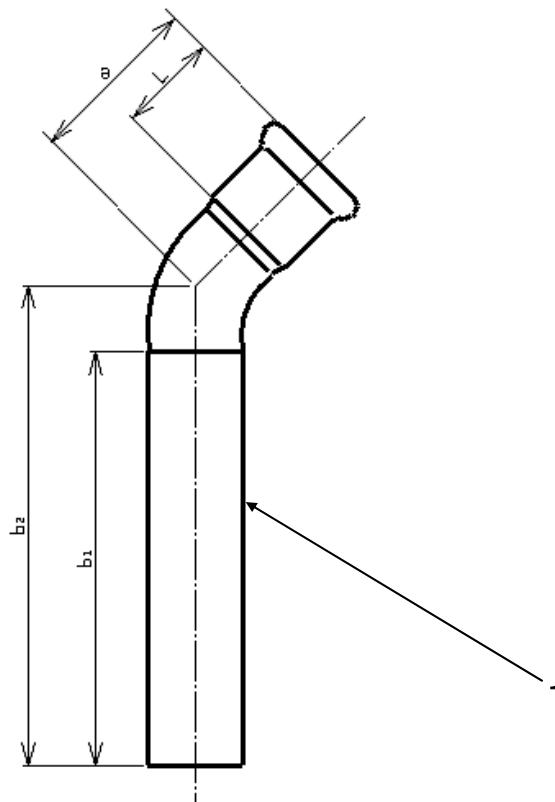


単位 mm

呼び方 (Su)	a	b	L <sub>1</sub>	L <sub>2</sub>
20×13	36	48	21	24

注) 記載内容については予告なく変更することがあります。

2	リング	合成ゴム	2				
1	本体	SUS304	1				
記号	部品名	材質	数量	備考			
名称	ステンレス鋼管用プレス継手 径違い45°エルボ 20×13		略号 SP-45RL	適合規格 SAS 322			
シーケー金属株式会社			制定日	2005年1月1日	承認	確認	作成
			改定日	2011年9月1日	大橋	池崎	森田
			版数	4版			



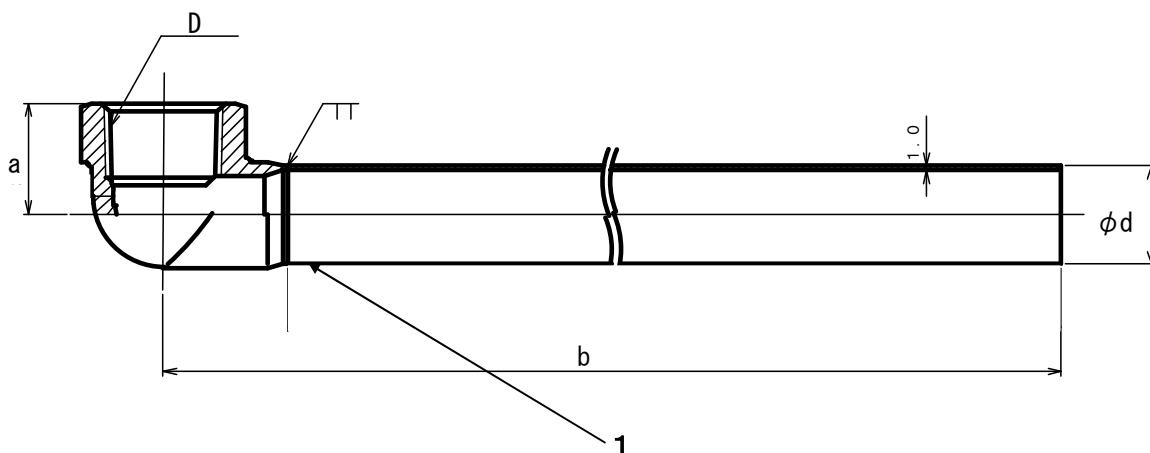
単位 mm

呼び方 (Su)	a	L	b <sub>1</sub>	b <sub>2</sub>
13	36	21	100	113
20	42	24	100	116
25	46	24	100	120
30	66	39	200	216
40	78	47	200	220
50	87	52	200	224
60	109	64	200	232

注) 記載内容については予告なく変更することがあります。

2	リング	合成ゴム	1				
1	本体	SUS304	1				
記号	部品名	材質	数量	備考			
名称	ステンレス鋼管用プレス継手 45°片ソケットエルボ 13~60	略号	SP-45SL	適合規格 SAS 322			
シーケー金属株式会社			制定日	2005年1月1日	承認	確認	作成
			改定日	2011年9月1日	大橋	池崎	森田
			版数	4版			

(図面番号 N-E-SP-45SL13~60-4)



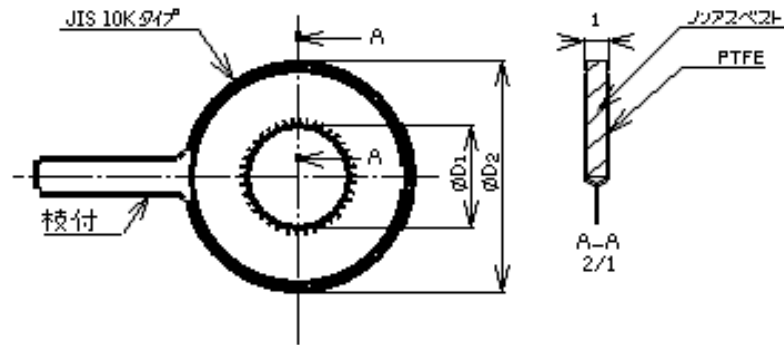
単位 mm

呼び方	D	b	φd	a
20×3/4	Rc3/4	300	22.22	25

注) 記載内容については予告なく変更することがあります。

1	本体	SUS304、SCS13	1				
記号	部品名	材質	数量	備考			
名称	ステンレス鋼管用プレス継手 メスアダプターエルボ付管 20×3/4	略号	SP-FL付管	適合規格	社内規格		
シーケー金属株式会社			制定日	2007年6月18日	承認	確認	作成
			改定日	2011年9月1日	大橋	池崎	森田
			版数	4版			

(図面番号 N-E-SP-FL 付管-4)



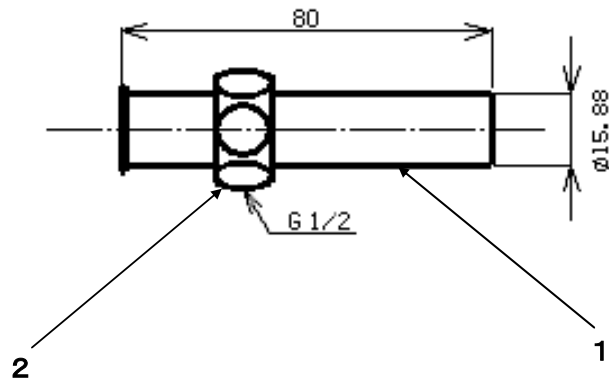
単位 mm

呼び径	$D_1$	$D_2$	t
15A	22	58	3.2
20A	28	63	3.2
25A	35	74	3.2
30A	43	84	3.2
40A	49	89	3.2
50A	62	104	3.2
65A	78	124	3.2

注) 記載内容については予告なく変更することがあります。

1	本体		1				
記号	部品名	材質	数量	備考			
名称	ステンレス鋼管用プレス継手 LT&LTU用パッキン		略号	LT&LTU用 パッキン	適合規格	社内規格	
シーケー金属株式会社			制定日	2005年1月1日	承認	確認	作成
			改定日	2011年9月1日	大橋	池崎	森田
			版数	3版			

(図面番号 N-E-LT&LTU用パッキン-3)

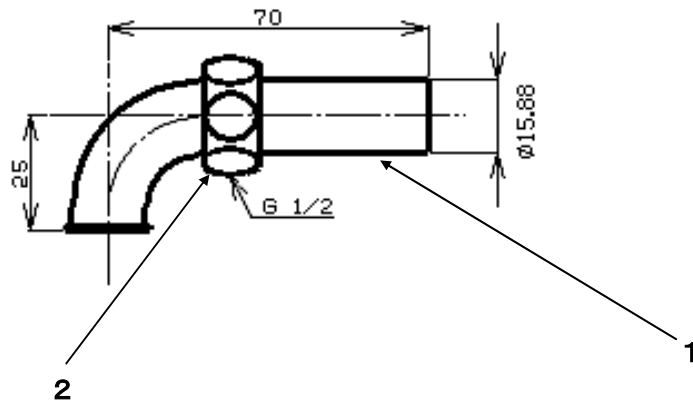


呼び方 (Su)
13

注) 記載内容については予告なく変更することがあります。

2	ナット	C3604	1				
1	本体	SUS304	1				
記号	部品名	材質	数量	備考			
名称	ステンレス鋼管用プレス継手 MT 13		略号	SP-MT	適合規格	社内規格	
シーケー金属株式会社			制定日	2005年1月1日	承認	確認	作成
			改定日	2011年9月1日	大橋	池崎	森田
			版数	4版			

(図面番号 N-E-SP-MT13-4)

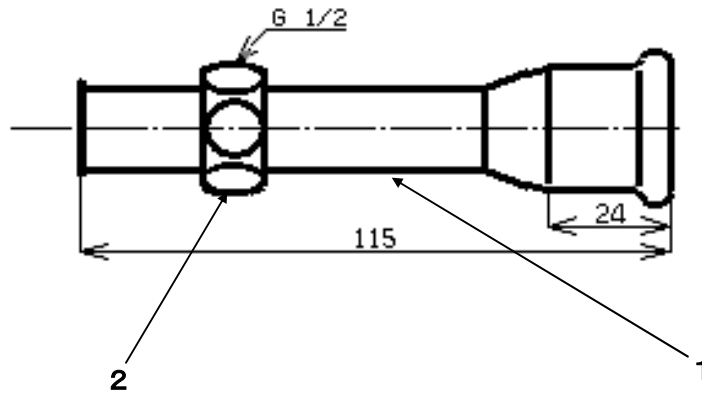


呼び方 (Su)
13

注) 記載内容については予告なく変更することがあります。

2	ナット	C3604	1			
1	本体	SUS304	1			
記号	部品名	材質	数量	備考		
名称	ステンレス鋼管用プレス継手 MTE 13		略号	SP-MTE	適合規格 社内規格	
	シーケー金属株式会社		制定日	2005年1月1日	承認	確認
改定日			2011年9月1日	大橋	池崎	森田
版数			4版			

(図面番号 N-E-SP-MTE13-4)



呼び方(S u)

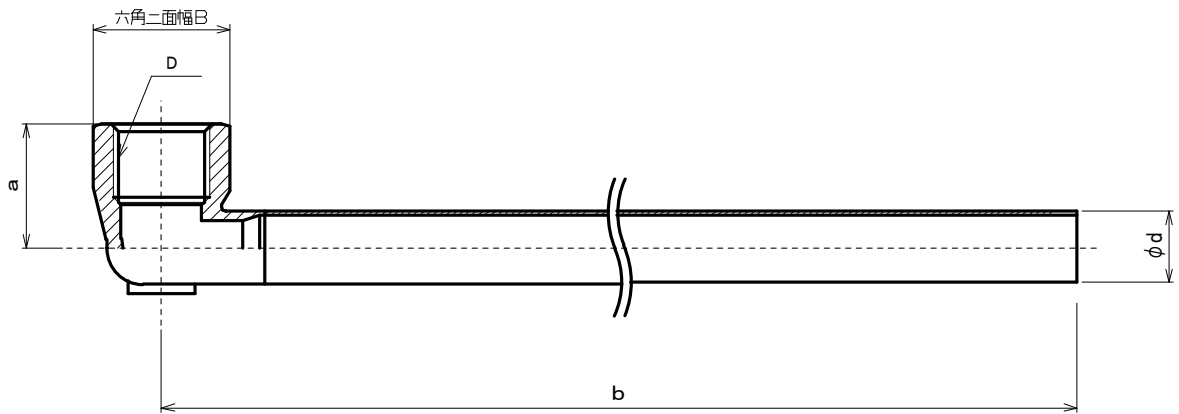
20×1/2

注) 記載内容については予告なく変更することがあります。

3	Oリング	合成ゴム	1				
2	ナット	SUS304	1				
1	本体	SUS304	1				
記号	部品名	材質	数量	備考			
名称	ステンレス鋼管用プレス継手 MTS 20×1/2	略号	SP-MTS	適合規格			
				SAS 322			
シーケー金属株式会社			制定日	2005年1月1日	承認	確認	作成
			改定日	2011年9月1日	大橋	池崎	森田
			版数	4版			

(図面番号 N-E-SP-MTS20×1/2-4)





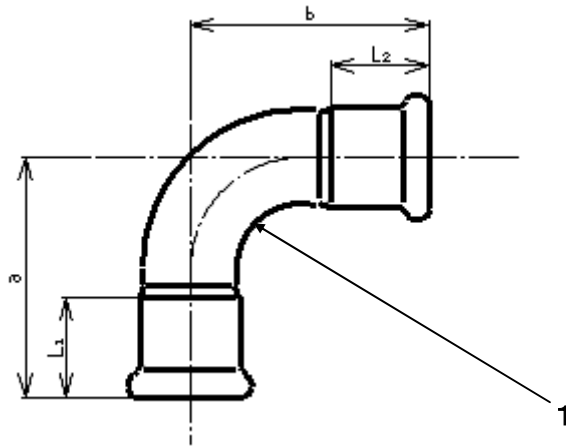
単位 mm

呼び方 (Su)	D	B	a	b	φd
13×1/2	Rp1/2	26	27	300	15.8

注) 記載内容については予告なく変更することがあります。

1	本体	SUS304、SCS13	1				
記号	部品名	材質	数量	備考			
名称	ステンレス鋼管用プレス継手 水栓エルボ付管 13×1/2		略号	SP-WL付管	適合規格	社内規格	
シーケー金属株式会社			制定日	2011年7月5日	承認	確認	作成
			改定日	2011年9月1日	大橋	池崎	森田
			版数	2版			

(図面番号 N-E-SP-WL 付管-2)



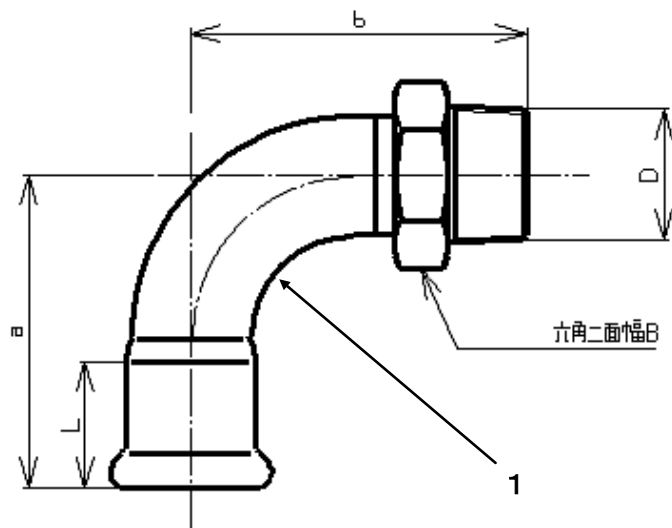
単位 mm

呼び方 (Su)	a	b	L <sub>1</sub>	L <sub>2</sub>
13	48	48	21	21
20	58	58	24	24
25	66	66	24	24
30	91	91	39	39
40	110	110	47	47
50	122	122	52	52
60	150	150	64	64

注) 記載内容については予告なく変更することがあります。

2	リング	合成ゴム	2				
1	本体	SUS304	1				
記号	部品名	材質	数量	備考			
名称	ステンレス鋼管用プレス継手 エルボ 13~60		略号 SP-L	適合規格 SAS 322			
シーケー金属株式会社			制定日	2005年1月1日	承認	確認	作成
			改定日	2011年9月1日	大橋	池崎	森田
			版数	3版			

(図面番号 N-E-SP-L13~60-3)



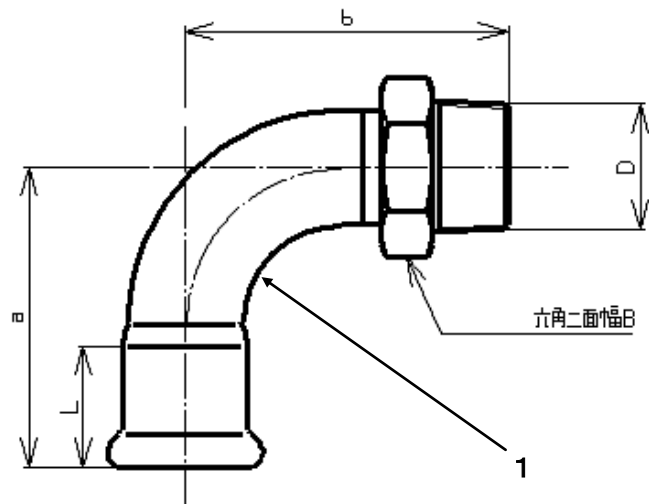
単位 mm

呼び方 (Su)	D	B	a	b	L
20×1/2	G1/2	24	58	60	24

注) 記載内容については予告なく変更することがあります。

2	リング	合成ゴム	1				
1	本体	SUS304、SCS13	1				
記号	部品名	材質	数量	備考			
名称	ステンレス鋼管用プレス継手 オスアダプターエルボ(G) 20×1/2		略号 SP-ML(G)	適合規格 SAS 322			
シーケー金属株式会社			制定日	2005年1月1日	承認	確認	作成
			改定日	2011年9月1日	大橋	池崎	森田
			版数	4版			

(図面番号 N-E-SP-ML(G)20×1/2-4)



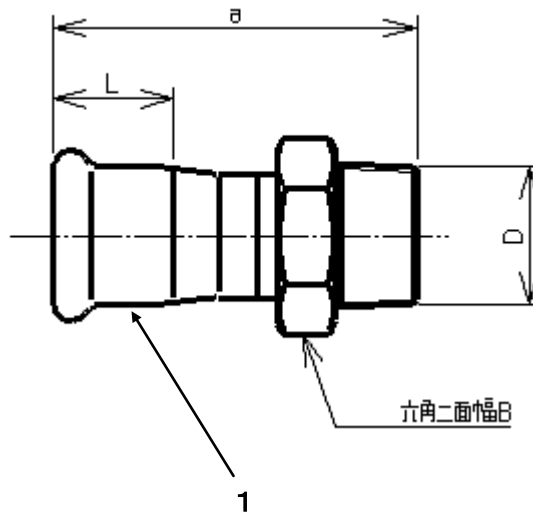
単位 mm

呼び方 (Su)	D	B	a	b	L
13×1/2	R1/2	24	48	53	21
20×3/4	R3/4	30	58	64	24
20×1/2	R1/2	24	58	62	24
25×1	R1	36	66	73	24
30×1 1/4	R1 1/4	46	91	81	39
30×1	R1	36	91	78	39
40×1 1/2	R1 1/2	55	110	96	47
40×1 1/4	R1 1/4	46	110	92	47
50×2	R2	65	122	104	52
50×1 1/2	R1 1/2	55	122	101	52
60×2	R2	65	150	121	64

注) 記載内容については予告なく変更することがあります。

2	リング	合成ゴム	1				
1	本体	SUS304、SCS13	1				
記号	部品名	材質	数量	備考			
名称	ステンレス鋼管用プレス継手 オスアダプターエルボ 13～60		略号 SP-ML	適合規格 SAS 322			
シーケー金属株式会社			制定日	2005年1月1日	承認	確認	作成
			改定日	2011年9月1日	大橋	池崎	森田
			版数	4版			

(図面番号 N-E-SP-ML13~60-4)



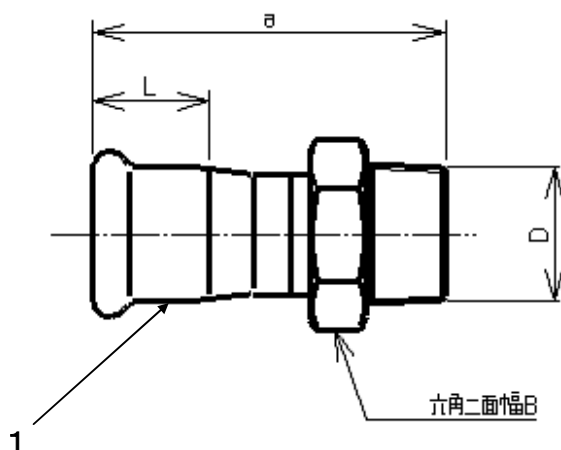
単位 mm

呼び方 (Su)	D	B	a	L
13×3/4	G3/4	30	55	21
13×1/2	G1/2	24	57	21
20×1	G1	36	62	24
20×1/2	G1/2	24	61	24
25×11/4	G11/4	46	65	24

注) 記載内容については予告なく変更することがあります。

2	リング	合成ゴム	1				
1	本体	SUS304、SCS13	1				
記号	部品名	材質	数量	備考			
名称	ステンレス鋼管用プレス継手 オスアダプターソケット(G) 13~25		略号	SP-MS(G) 適合規格 SAS 322			
シーケー金属株式会社			制定日	2005年1月1日	承認	確認	作成
			改定日	2011年9月1日	大橋	池崎	森田
			版数	4版			

(図面番号 N-E-SP-MS(G)13~25-4)



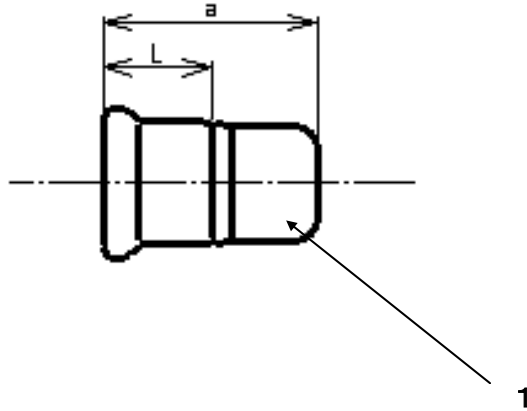
単位 mm

呼び方 (Su)	D	B	a	L
13×3/4	R3/4	30	58	21
13×1/2	R1/2	24	57	21
20×1	R1	36	65	24
20×3/4	R3/4	30	64	24
20×1/2	R1/2	24	61	24
25×11/4	R11/4	46	68	24
25×1	R1	36	68	24
30×11/4	R11/4	46	104	39
30×1	R1	36	87	39
40×2	R2	65	128	47
40×11/2	R11/2	55	112	47
40×11/4	R11/4	46	98	47
50×2	R2	65	128	52
50×11/2	R11/2	55	105	52
60×21/2	R21/2	79	130	64
60×2	R2	65	125	64

注) 記載内容については予告なく変更することがあります。

2	Oリング	合成ゴム	1				
1	本体	SUS304、SCS13	1				
記号	部品名	材質	数量	備考			
名称	ステンレス鋼管用プレス継手 オスアダプターソケット 13~60		略号 SP-MS	適合規格 SAS 322			
シーケー金属株式会社			制定日	2005年1月1日	承認	確認	作成
			改定日	2011年9月1日	大橋	池崎	森田
			版数	4版			

(図面番号 N-E-SP-MS13~60-4)



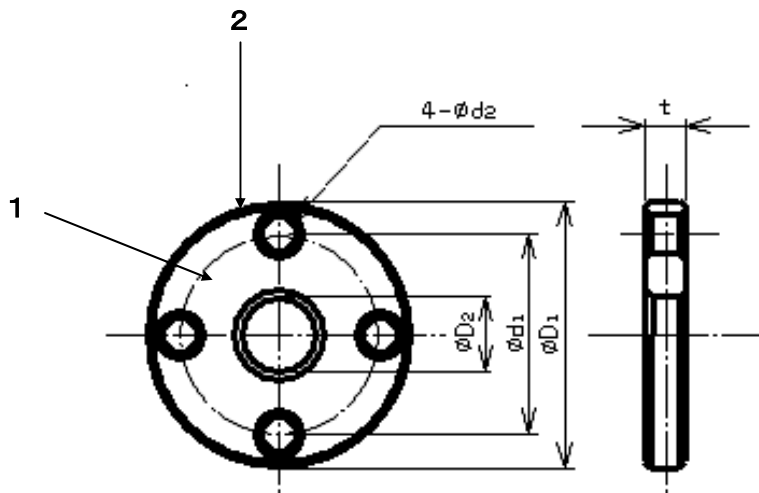
単位 mm

呼び方 (Su)	a	L
13	31	21
20	42	24
25	44	24
30	85	39
40	93	47
50	98	52
60	112	64

注) 記載内容については予告なく変更することがあります。

2	Oリング	合成ゴム	1				
1	本体	SUS304	1				
記号	部品名	材質	数量	備考			
名称	ステンレス鋼管用プレス継手 キャップ 13~60	略号	SP-CA	適合規格 SAS322			
シーケー金属株式会社			制定日	2005年1月1日	承認	確認	作成
			改定日	2011年9月1日	大橋	池崎	森田
			版数	4版			

(図面番号 N-E-SP-CA13~60-4)



単位 mm

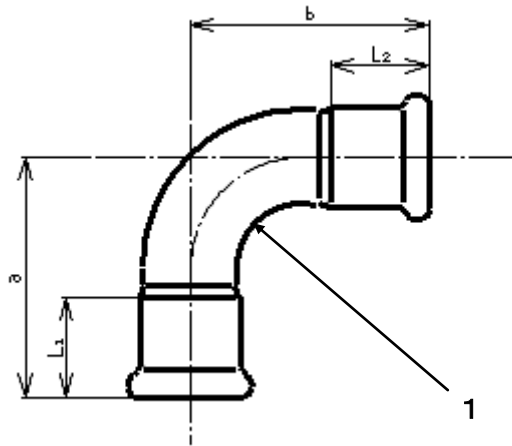
呼び径 (B)	D <sub>1</sub>	D <sub>2</sub>	d <sub>1</sub>	d <sub>2</sub>	t
1/2	95	22	70	15	12
3/4	100	28	75	15	14
1	125	36	90	19	14
1 1/4	135	45	100	19	16
1 1/2	140	51	105	19	16
2	155	63	120	19	16
2 1/2	175	79	140	19	18

注) 記載内容については予告なく変更することがあります。

2	外面コーティング	ナイロン樹脂			
1	本体	SS400	1		
記号	部品名	材質	数量	備考	
名称	ステンレス鋼管用プレス継手 コートフランジ 13~75		略号	SP-CF	適合規格 社内規格
シーケー金属株式会社			制定日	2005年1月1日	承認
			改定日	2011年9月1日	確認
			版数	5版	作成
				大橋	池崎
					森田

(図面番号 N-E-SP-CF13~75-5)





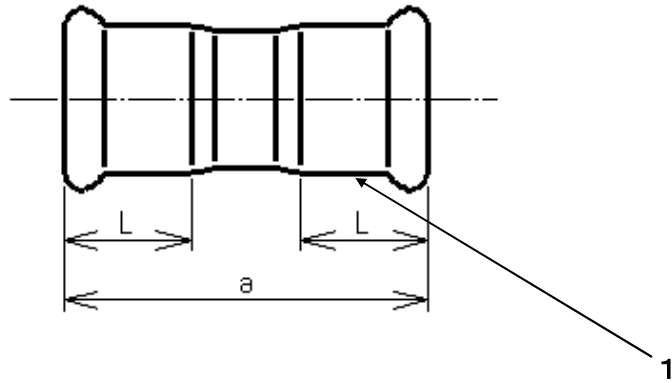
単位 mm

呼び方 (Su)	a	b	L <sub>1</sub>	L <sub>2</sub>
13	41	41	21	21
20	50	50	24	24
25	54	54	24	24

注) 記載内容については予告なく変更することがあります。

2	○リング	合成ゴム	2				
1	本体	SUS304	1				
記号	部品名	材質	数量	備考			
名称	ステンレス鋼管用プレス継手 コンパクトエルボ 13~25		略号 SP-CL	適合規格 SAS 322			
シーケー金属株式会社			制定日	2005年8月1日	承認	確認	作成
			改定日	2011年9月1日	大橋	池崎	森田
			版数	4版			

(図面番号 N-E-SP-L13~25-4)



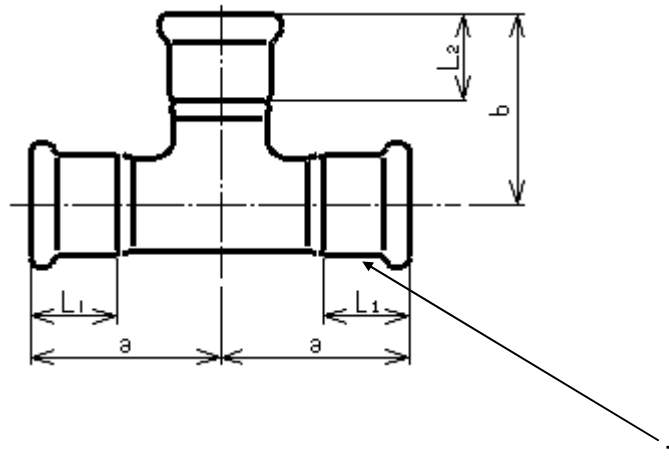
単位 mm

呼び方 (Su)	a	L
13	53	21
20	60	24
25	60	24
30	100	39
40	116	47
50	126	52
60	154	64

注) 記載内容については予告なく変更することがあります。

2	Oリング	合成ゴム	2				
1	本体	SUS304	1				
記号	部品名	材質	数量	備考			
名称	ステンレス鋼管用プレス継手 ソケット 13~60		略号 SP-S	適合規格 SAS 322			
シーケー金属株式会社			制定日	2005年1月1日	承認	確認	作成
			改定日	2011年9月1日	大橋	池崎	森田
			版数	4版			

(図面番号 N-E-SP-S13~60-4)



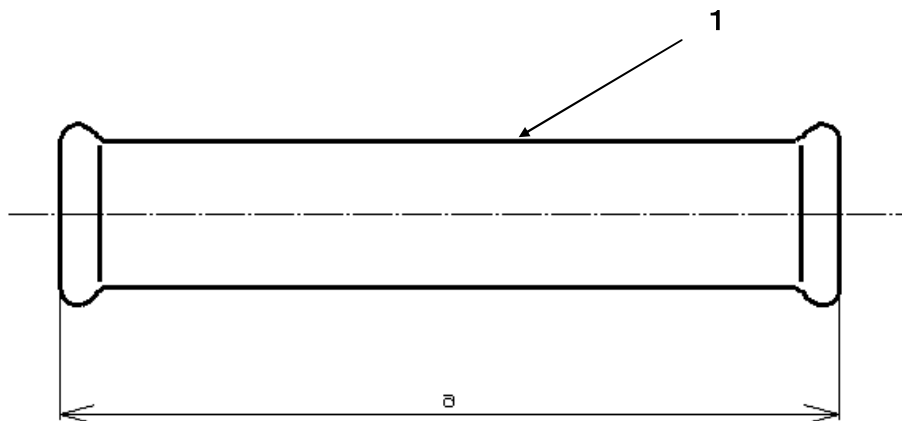
単位 mm

呼び方 (Su)	a	b	L <sub>1</sub>	L <sub>2</sub>
13	38	38	21	21
20	46	46	24	24
25	51	51	24	24
30	99	99	39	39
40	107	107	47	47
50	102	102	52	52
60	127	127	64	64

注) 記載内容については予告なく変更することがあります。

2	リング	合成ゴム	3				
1	本体	SUS304	1				
記号	部品名	材質	数量	備考			
名称	ステンレス鋼管用プレス継手 チー 13~60		略号	SP-T			
				適合規格			
				SAS 322			
シーケー金属株式会社			制定日	2005年1月1日	承認	確認	作成
			改定日	2011年9月1日	大橋	池崎	森田
			版数	4版			

(図面番号 N-E-SP-T13~60-4)



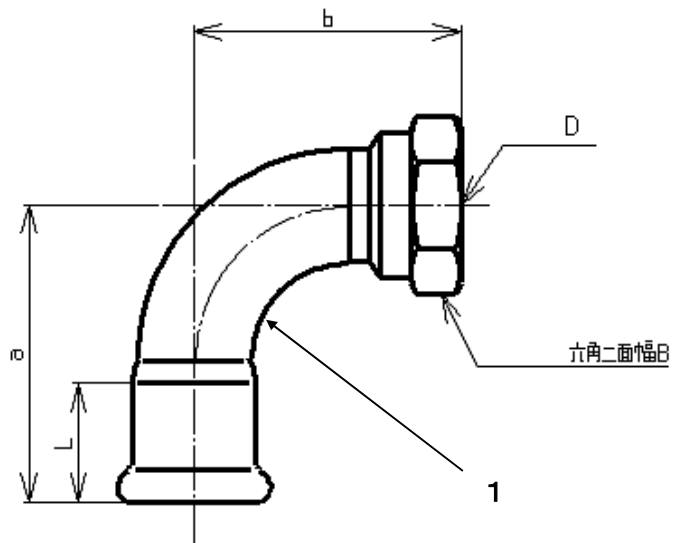
単位 mm

呼び方 (Su)	a
13	116
20	129
25	129
30	100
40	116
50	126
60	154

注) 記載内容については予告なく変更することがあります。

2	リング	合成ゴム	2				
1	本体	SUS304	1				
記号	部品名	材質	数量	備考			
名称	ステンレス鋼管用プレス継手 ベアソケット 13~60		略号	SP-BS 適合規格 SAS 322			
シーケー金属株式会社			制定日	2005年1月1日	承認	確認	作成
			改定日	2011年9月1日	大橋	池崎	森田
			版数	4版			

(図面番号 N-E-SP-BS13~60-4)



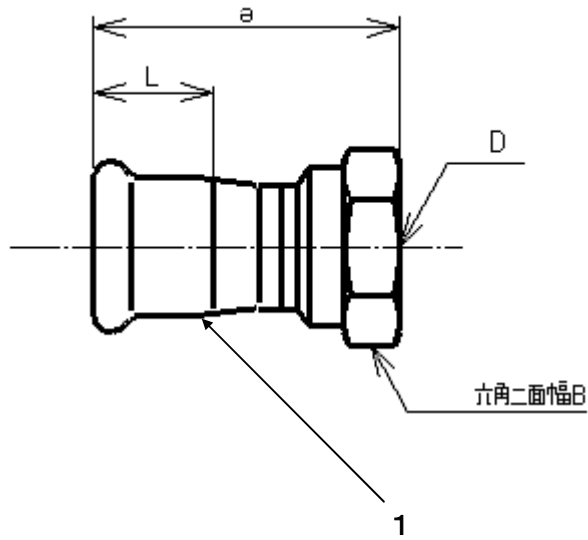
単位 mm

呼び方	D	B	a	b	L
13×1/2	Rc1/2	26	48	43	21
20×3/4	Rc3/4	30	58	53	24
25×1	Rc1	41	66	62	24
30×1 1/4	Rc1 1/4	50	91	71	39
30×1	Rc1	41	91	67	39
40×1 1/2	Rc1 1/2	55	110	84	47
40×1 1/4	Rc1 1/4	50	110	80	47
50×2	Rc2	70	122	94	52
50×1 1/2	Rc1 1/2	55	122	87	52
60×2	Rc2	70	150	105	64

注) 記載内容については予告なく変更することがあります。

2	Oリング	合成ゴム	1		
1	本体	SUS304、SCS13	1		
記号	部品名	材質	数量	備考	
名称	ステンレス鋼管用プレス継手 メスアダプターエルボ 13~60	略号	SP-FL	適合規格	
				SAS 322	
シーケー金属株式会社	制定日	2005年1月1日	承認	確認	作成
	改定日	2011年9月1日	大橋	池崎	森田
	版数	4版			

(図面番号 N-E-SP-FL13~60-4)



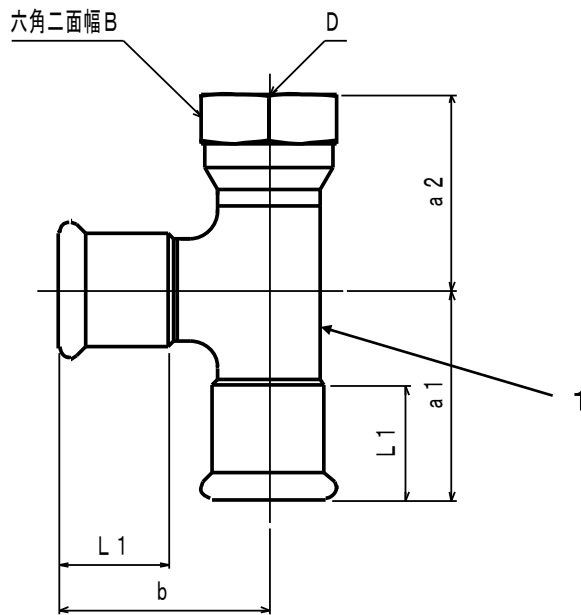
単位 mm

呼び方	D	B	a	L
13×1/2	Rc1/2	26	48	21
20×3/4	Rc3/4	30	54	24
20×1/2	Rc1/2	26	57	24
25×1	Rc1	41	57	24
30×11/4	Rc11/4	50	92	39
30×1	Rc1	41	78	39
40×11/2	Rc11/2	55	98	47
40×11/4	Rc11/4	50	88	47
50×2	Rc2	70	114	52
50×11/2	Rc11/2	55	91	52
60×2	Rc2	70	109	64

注) 記載内容については予告なく変更することがあります。

2	リング	合成ゴム	1				
1	本体	SUS304、SCS13	1				
記号	部品名	材質	数量	備考			
名称	ステンレス鋼管用プレス継手 メスアダプターソケット 13~60		略号 SP-FS	適合規格 SAS 322			
シーケー金属株式会社			制定日	2005年1月1日	承認	確認	作成
			改定日	2011年9月1日	大橋	池崎	森田
			版数	4版			

(図面番号 N-E-SP-FS13~60-4)



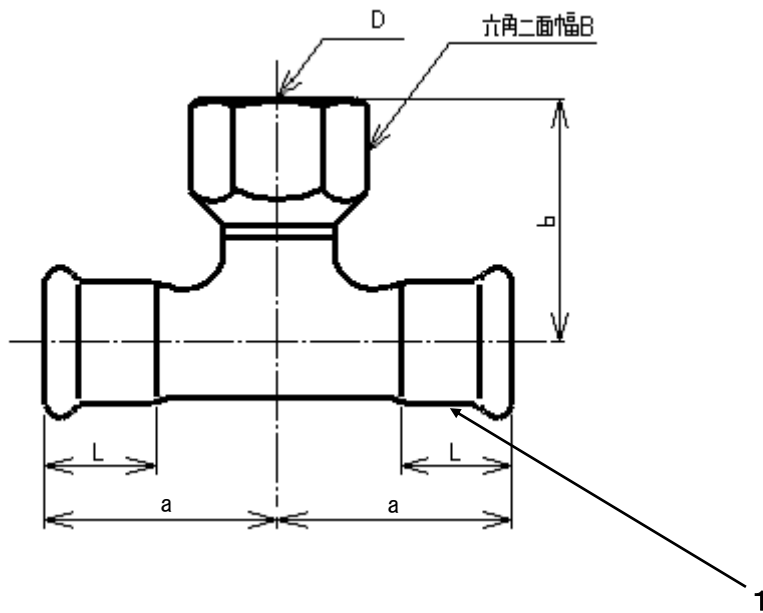
単位 mm

呼び方	D	B	a1	a2	b	L1
13×1/2×13	Rc1/2	26	38	34	38	21
20×3/4×20	Rc3/4	30	46	43	46	24

注記1) 記載内容については予告なく変更することがあります。

2	Oリング	合成ゴム	2				
1	本体	SUS304、SCS13	1				
記号	部品名	材質	数量	備考			
名称	ステンレス鋼管用プレス継手 メスアダプターチー 13~20		略号	SP-FT			
			適合規格	SAS 322			
シーケー金属株式会社			制定日	2006年11月21日	承認	確認	作成
			改定日	2016年9月24日	大橋	栗原	熊崎
			版数	5版			

(図面番号 N-E-SP-FT13~20-5)



単位 mm

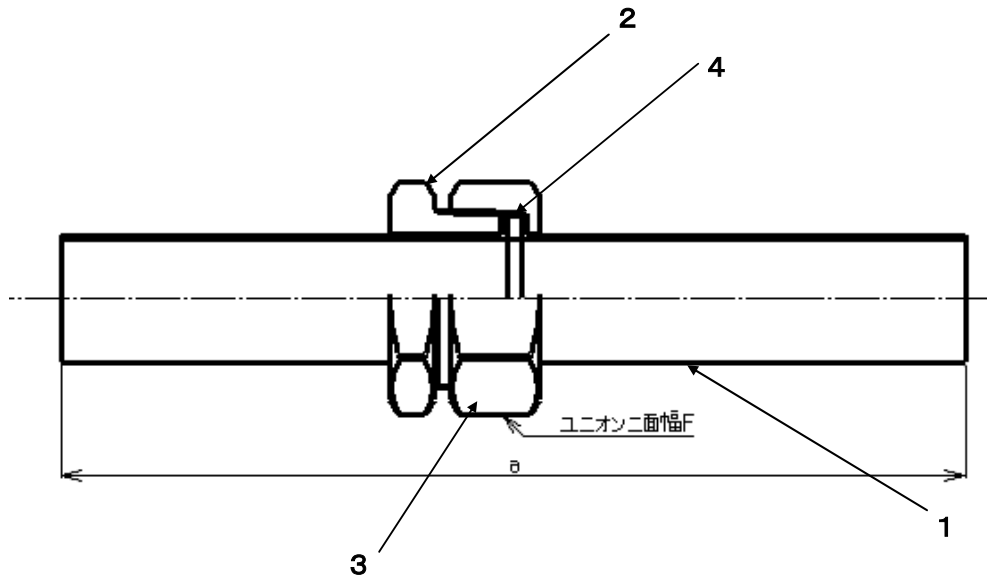
呼び方	D	B	a	b	L
20×20×1	Rc1	41	46	59	24

注記 1) 記載内容については予告なく変更することがあります。

2	リング	合成ゴム	2		
1	本体	SUS304、SCS13	1		
記号	部品名	材質	数量	備考	
名称	ステンレス鋼管用プレス継手 メスアダプターチー 20		略号	SP-FT	適合規格 SAS 322
シーケー金属株式会社			制定日	2016年 9月 24日	承認
			改定日	—	確認
			版数	1 版	作成 大橋 栗原 熊崎

(図面番号 N-E-SP-FT20×1-1)





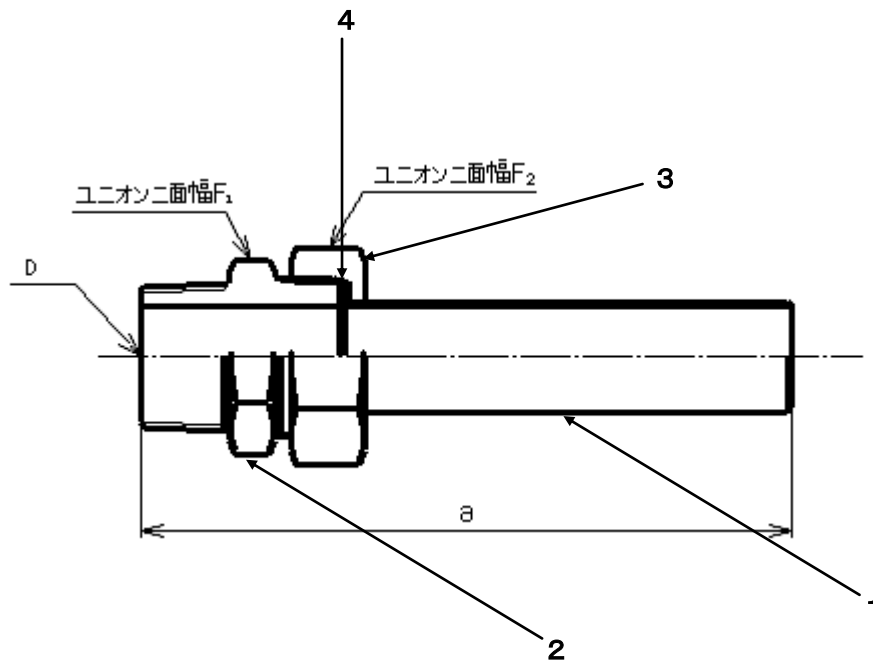
単位 mm

呼び方 (Su)	F	a
13	30	164
20	36	184
25	46	204

注) 記載内容については予告なく変更することがあります。

4	パッキン	合成ゴム	1		
3	ユニオンナット	C3604	1		
2	ユニオンねじ	C3604	1		
1	本体	SUS304	2		
記号	部品名	材質	数量	備考	
名称	ステンレス鋼管用プレス継手 ユニオンAタイプ 13~25	略号	SP-U(A)	社内規格	
			適合規格		
シーケー金属株式会社	制定日	2005年1月1日	承認	確認	作成
	改定日	2011年9月1日	大橋	池崎	森田
	版数	4版			

(図面番号 N-E-SP-U(A)13~25-4)



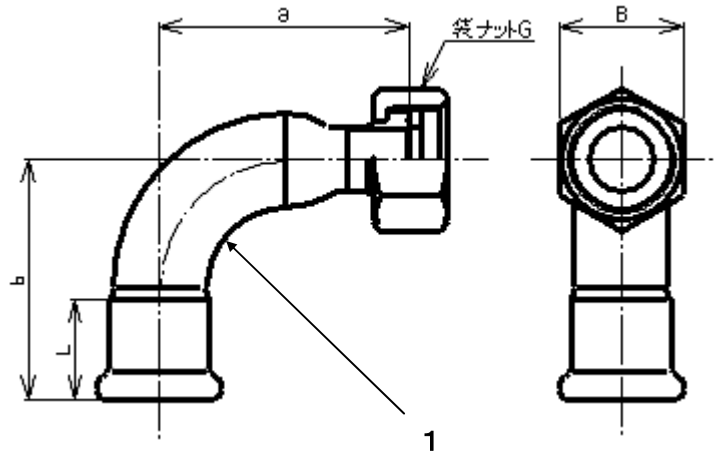
単位 mm

呼び方 (Su)	D	F <sub>1</sub>	F <sub>2</sub>	a
13×1/2	R1/2	29	32	120
20×3/4	R3/4	36	38	135
20×1/2	R1/2	36	38	133
25×1	R1	41	45	150
30×11/4	R11/4	50	55	152
30×1	R1	50	55	150
40×11/2	R11/2	60	66	155
40×11/4	R11/4	60	66	154
50×2	R2	70	73	162
50×11/2	R11/2	70	73	158
60×21/2	R21/2	80	85	170
60×2	R2	80	85	166

注) 記載内容については予告なく変更することがあります。

4	パッキン	合成ゴム	1				
3	ユニオンナット	鉛レス青銅鋳物	1				
2	ユニオンねじ	鉛レス青銅鋳物	1				
1	本体	SUS304	1				
記号	部品名	材質	数量	備考			
名称	ステンレス鋼管用プレス継手 ユニオンBタイプ 13~60		略号	SP-U(B)	適合規格	社内規格	
シーケー金属株式会社			制定日	2005年1月1日	承認	確認	作成
			改定日	2011年9月1日	大橋	池崎	森田
			版数	5版			

(図面番号 N-E-SP-U(B)13~60-5)



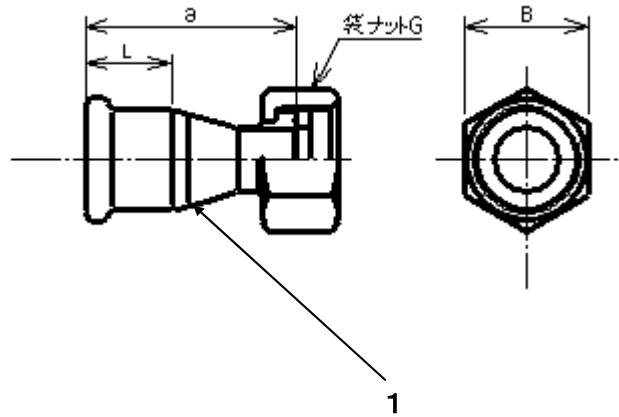
単位 mm

呼び方 (Su)	G	B	a	b	L
13×3/4	G3/4	30	36	48	21
13×1/2	G1/2	24	33	48	21
20×3/4	G3/4	30	60	58	24
20×1/2	G1/2	24	56	58	24

注) 記載内容については予告なく変更することがあります。

3	リング	合成ゴム	1			
2	袋ナット	SUS304	1			
1	本体	SUS304	1			
記号	部品名	材質	数量	備考		
名称	ステンレス鋼管用プレス継手 ユニオンエルボ 13~20		略号	SP-UL	適合規格	SAS 322
	シーケー金属株式会社		制定日	2005年1月1日	承認	確認
改定日			2011年9月1日	大橋	池崎	森田
版数			5版			

(図面番号 N-E-SP-UL13~20-5)



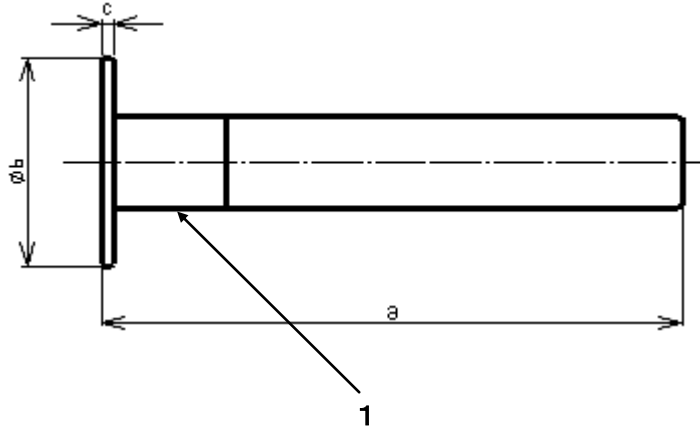
単位 mm

呼び方 (Su)	G	B	a	L
13×3/4	G3/4	30	40	21
13×1/2	G1/2	24	38	21
20×3/4	G3/4	30	49	24
20×1/2	G1/2	24	47	24

注) 記載内容については予告なく変更することがあります。

3	Oリング	合成ゴム	1		
2	袋ナット	SUS304	1		
1	本体	SUS304	1		
記号	部品名	材質	数量	備考	
名称	ステンレス鋼管用プレス継手 ユニオンソケット 13~20	略号	SP-US	適合規格	
				SAS 322	
シーケー金属株式会社	制定日	2005年1月1日	承認	確認	作成
	改定日	2011年9月1日	大橋	池崎	森田
	版数	5版			

(図面番号 N-E-SP-US13~20-5)



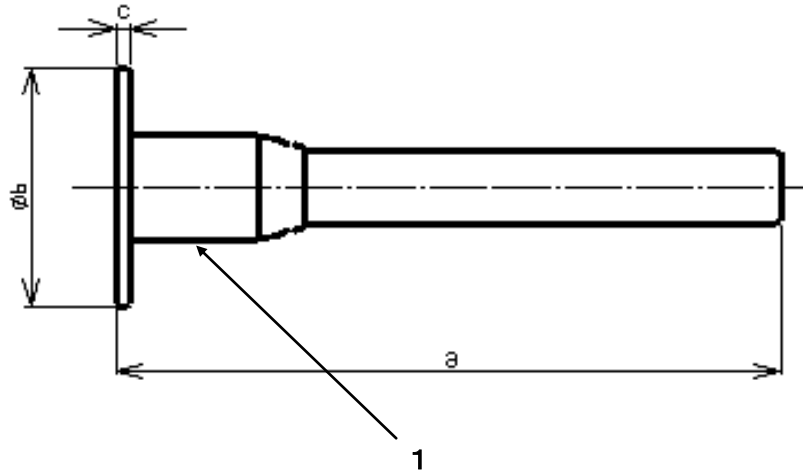
単位 mm

呼び方 (Su)	a	b	c
30×1	250	67	2.8
40×11/4	250	76	2.8
50×11/2	250	81	2.8
60×2	250	96	2.8

注) 記載内容については予告なく変更することがあります。

1	本体	SUS304	1				
記号	部品名	材質	数量	備考			
名称	ステンレス鋼管用プレス継手 ラップ付単管 30~60	略号	SP-LT	適合規格	社内規格		
シーケー金属株式会社			制定日	2005年1月1日	承認	確認	作成
			改定日	2011年9月1日	大橋	池崎	森田
			版数	4版			

(図面番号 N-E-SP-LT30~60-4)



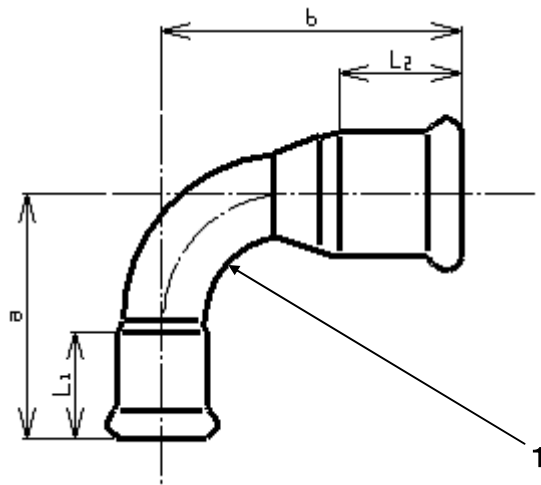
単位 mm

呼び方 (Su)	a	b	c
13×1/2	140	51	2.1
20×3/4	145	56	2.1
25×1	160	67	2.8
30×1 1/4	264	76	2.8
40×1 1/2	262	81	2.8
50×2	267	96	2.8
60×2 1/2	310	116	3.0

注) 記載内容については予告なく変更することがあります。

1	本体	SUS304	1				
記号	部品名	材質	数量	備考			
名称	ステンレス鋼管用プレス継手 ラップ付単管 13~60		略号	SP-LTU	適合規格	社内規格	
シーケー金属株式会社			制定日	2005年1月1日	承認	確認	作成
			改定日	2011年9月1日	大橋	池崎	森田
			版数	4版			

(図面番号 N-E-SP-LTU13~60-4)



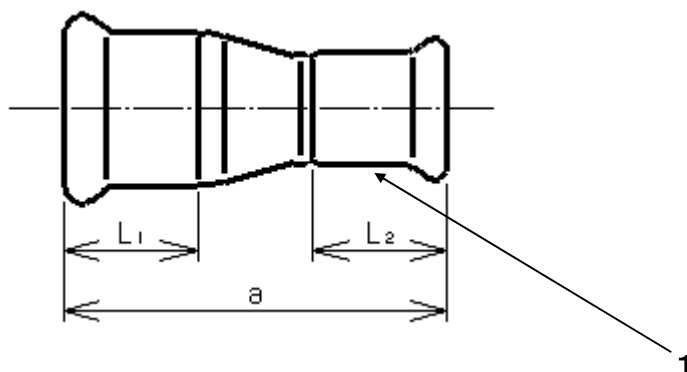
単位 mm

呼び方 (Su)	a	b	L <sub>1</sub>	L <sub>2</sub>
20×13	48	55	21	24

注) 記載内容については予告なく変更することがあります。

2	リング	合成ゴム	2				
1	本体	SUS304	1				
記号	部品名	材質	数量	備考			
名称	ステンレス鋼管用プレス継手 径違いエルボ 20×13		略号	SP-RL	適合規格	SAS 322	
シーケー金属株式会社			制定日	2005年1月1日	承認	確認	作成
			改定日	2011年9月1日	大橋	池崎	森田
			版数	4版			

(図面番号 N-E-SP-RL20×13-4)



単位 mm

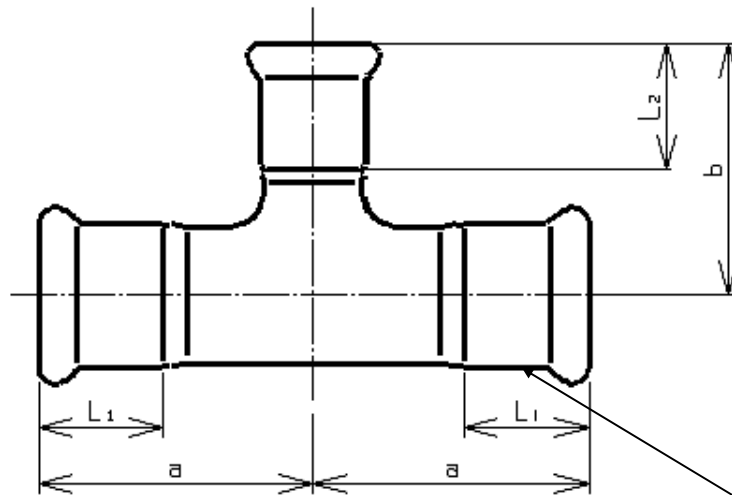
呼び方 (Su)	a	L <sub>1</sub>	L <sub>2</sub>
20×13	60	24	21
25×20	64	24	24
25×13	75	24	21
30×25	90	39	24
30×20	103	39	24
30×13	105	39	21
40×30	122	47	39
40×25	121	47	24
40×20	121	47	24
40×13	123	47	21
50×40	133	52	47
50×30	146	52	39
50×25	131	52	24
50×20	131	52	24
50×13	133	52	21
60×50	157	64	52
60×40	176	64	47
60×30	168	64	39
60×25	153	64	24
60×20	153	64	24
60×13	157	64	21

注) 記載内容については予告なく変更することがあります。

2	リング	合成ゴム	2				
1	本体	SUS304	1				
記号	部品名	材質	数量	備考			
名称	ステンレス鋼管用プレス継手 径違いソケット 20~60		略号 SP-RS	適合規格 SAS 322			
シーケー金属株式会社			制定日	2005年1月1日	承認	確認	作成
			改定日	2011年9月1日	大橋	池崎	森田
			版数	4版			

(図面番号 N-E-SP-RS20~60-4)





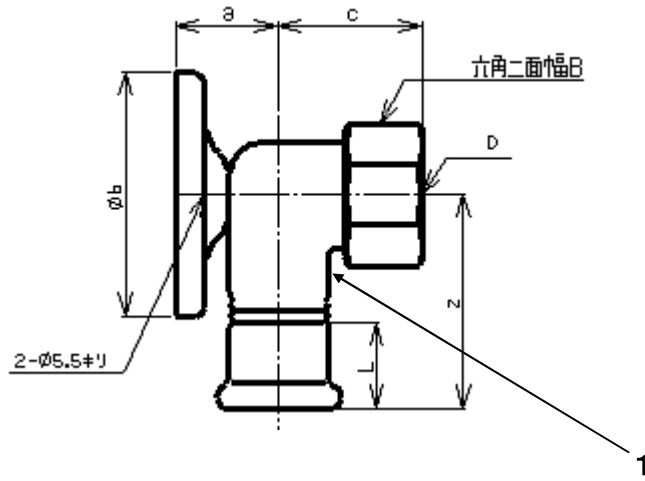
単位 mm

呼び方 (Su)	a	b	L <sub>1</sub>	L <sub>2</sub>
20×13	46	42	24	21
25×20	51	51	24	24
25×13	51	53	24	21
30×25	99	70	39	24
30×20	99	70	39	24
30×13	99	67	39	21
40×30	107	99	47	39
40×25	107	72	47	24
40×20	107	72	47	24
40×13	107	69	47	21
50×40	102	107	52	47
50×30	102	109	52	39
50×25	102	82	52	24
50×20	102	76	52	24
50×13	102	73	52	21
60×50	127	112	64	52
60×40	127	117	64	47
60×30	127	109	64	39
60×25	117	84	64	24
60×20	117	84	64	24
60×13	117	83	64	21

注) 記載内容については予告なく変更することがあります。

2	○リング	合成ゴム	3				
1	本体	SUS304	1				
記号	部 品 名	材 質	数 量	備 考			
名 称	ステンレス鋼管用プレス継手 径違いチー 20~60		略 号 SP-RT	適 合 規 格 SAS 322			
シーケー金属株式会社			制定日	2005年1月1日	承認	確認	作成
			改定日	2011年9月1日	大橋	池崎	森田
			版 数	4 版			

(図面番号 N-E-SP-T20~60-4)



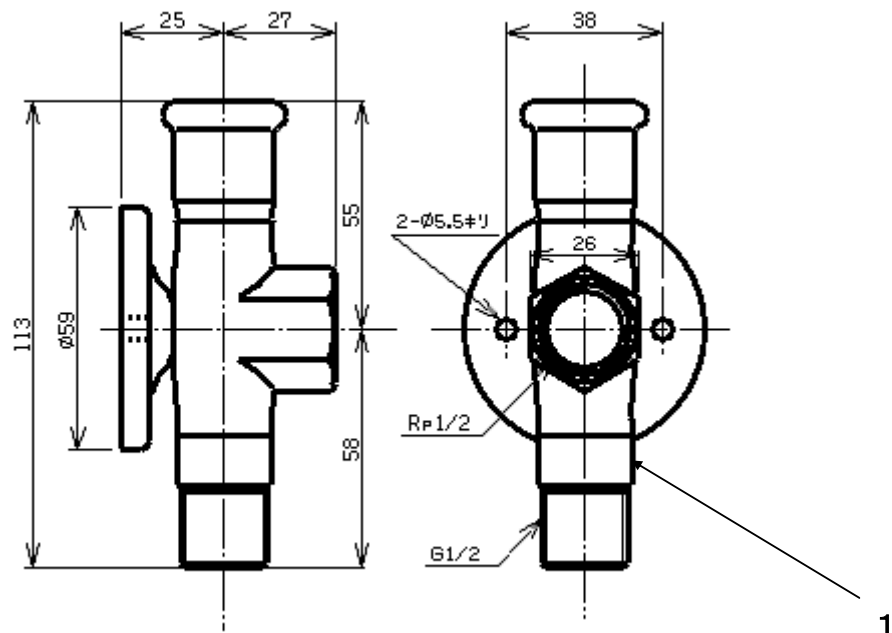
単位 mm

呼び方 (Su)	D	B	a	b	c	Z	L
13×1/2	Rp1/2	26	22	59	27	48	21
20×3/4	Rp3/4	30	28	59	35	57	24
20×1/2	Rp1/2	26	28	59	28	52	24

注) 記載内容については予告なく変更することがあります。

2	リング	合成ゴム	1				
1	本体	SUS304、SCS13	1				
記号	部品名	材質	数量	備考			
名称	ステンレス鋼管用プレス継手 座付水栓エルボ 13~20		略号	SP-SEL 適合規格 SAS 322			
シーケー金属株式会社			制定日	2005年1月1日	承認	確認	作成
			改定日	2011年9月1日	大橋	池崎	森田
			版数	4版			

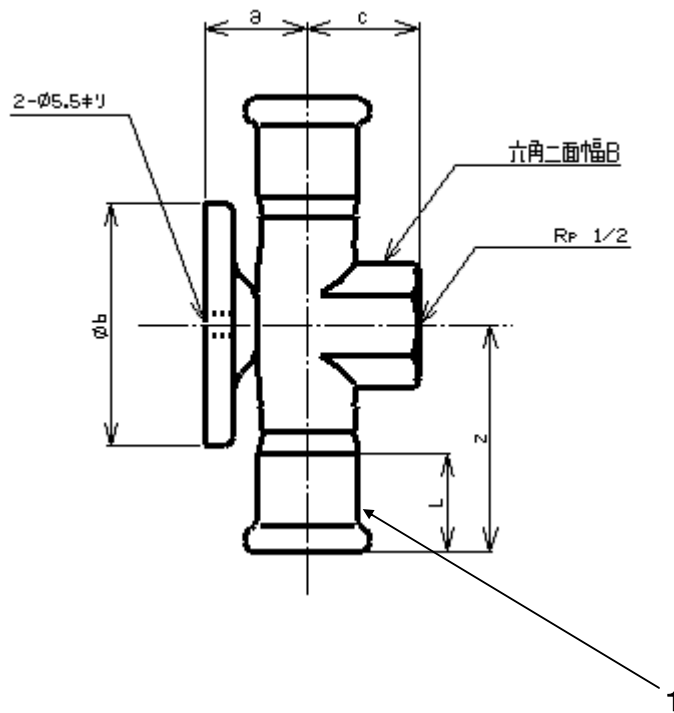
(図面番号 N-E-SP-SEL13~20-4)



呼び方 (Su)
20×1/2×1/2

注) 記載内容については予告なく変更することがあります。

2	リング	合成ゴム	1				
1	本体	SUS304、SCS13	1				
記号	部品名	材質	数量	備考			
名称	ステンレス鋼管用プレス継手 座付水栓サービスチー 20×1/2×1/2		略号	SP-SEST 適合規格 SAS 322			
シーケー金属株式会社			制定日	2005年1月1日	承認	確認	作成
			改定日	2011年9月1日	大橋	池崎	森田
			版数	4版			



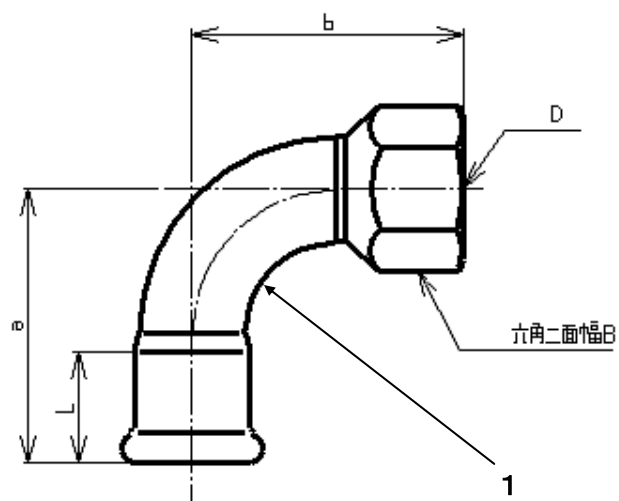
単位 mm

呼び方 (Su)	B	a	b	c	Z	L
13×1/2	26	25	59	27	59	21
20×1/2	26	25	59	27	55	24

注) 記載内容については予告なく変更することがあります。

2	リング	合成ゴム	2				
1	本体	SUS304、SCS13	1				
記号	部品名	材質	数量	備考			
名称	ステンレス鋼管用プレス継手 座付水栓チー 13~20		略号	SP-SET 適合規格 SAS 322			
シーケー金属株式会社			制定日	2005年1月1日	承認	確認	作成
			改定日	2011年9月1日	大橋	池崎	森田
			版数	5版			

(図面番号 N-E-SP-SET13~20-5)



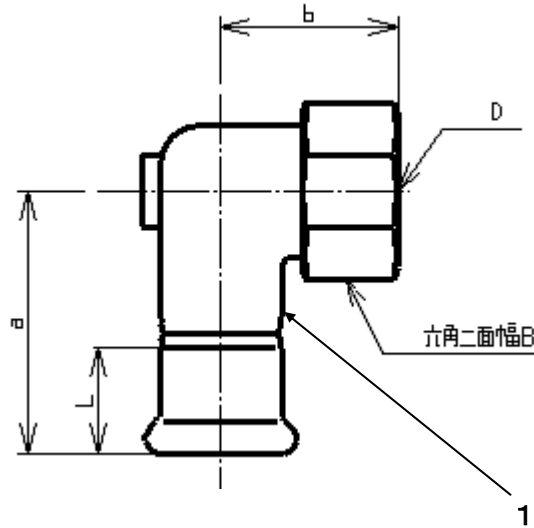
単位 mm

呼び方 (Su)	D	B	a	b	L
13×1/2	Rp1/2	26	48	48	21
20×3/4	Rp3/4	30	58	57	24
20×1/2	Rp1/2	26	58	55	24
25×1	Rp1	41	66	67	24

注) 記載内容については予告なく変更することがあります。

2	リング	合成ゴム	1				
1	本体	SUS304、SCS13	1				
記号	部品名	材質	数量	備考			
名称	ステンレス鋼管用プレス継手 水栓エルボ 13~25		略号 SP-WL	適合規格 SAS 322			
シーケー金属株式会社			制定日	2005年1月1日	承認	確認	作成
			改定日	2011年9月1日	大橋	池崎	森田
			版数	4版			

(図面番号 N-E-SP-WL13~25-4)



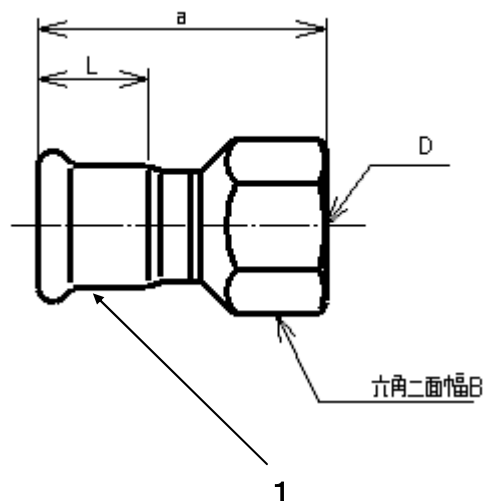
単位 mm

呼び方 (Su)	D	B	a	b	L
13×1/2	Rp1/2	26	48	27	21
13×3/4	Rp3/4	30	61	35	21
20×3/4	Rp3/4	30	57	35	24
20×1/2	Rp1/2	26	52	28	24

注) 記載内容については予告なく変更することがあります。

2	Oリング	合成ゴム	1				
1	本体	SUS304、SCS13	1				
記号	部品名	材質	数量	備考			
名称	ステンレス鋼管用プレス継手 水栓エルボ(ショート) 13~20		略号 SP-WL(S)	適合規格 SAS 322			
シーケー金属株式会社			制定日	2005年1月1日	承認	確認	作成
			改定日	2011年9月1日	大橋	池崎	森田
			版数	4版			

(図面番号 N-E-SP-WL(S)13~20-4)



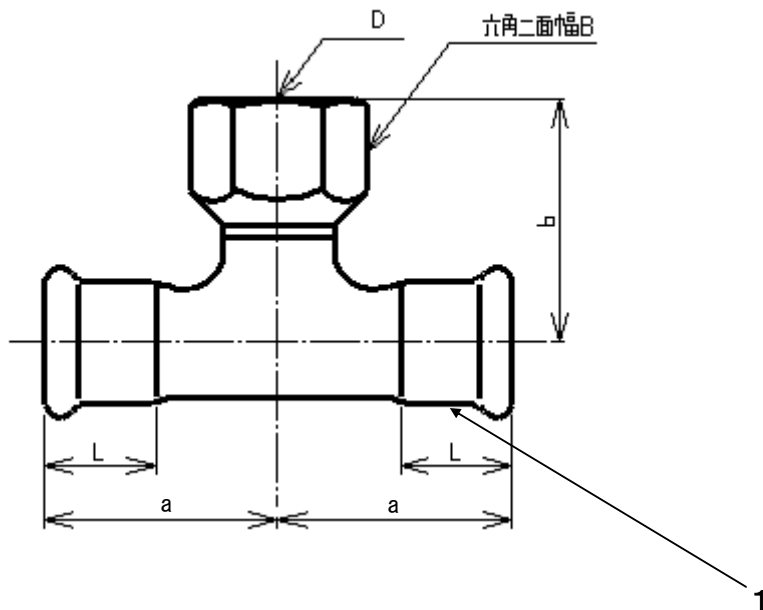
単位 mm

呼び方 (Su)	D	B	a	L
13×1/2	Rp1/2	26	53	21
20×3/4	Rp3/4	30	59	24
20×1/2	Rp1/2	26	57	24
25×1	Rp1	41	62	24
25×3/4	Rp3/4	30	65	24
25×1/2	Rp1/2	26	63	24

注) 記載内容については予告なく変更することがあります。

2	リング	合成ゴム	1				
1	本体	SUS304、SCS13	1				
記号	部品名	材質	数量	備考			
名称	ステンレス鋼管用プレス継手 水栓ソケット 13～25		略号	SP-WS			
			適合規格	SAS 322			
シーケー金属株式会社			制定日	2005年1月1日	承認	確認	作成
			改定日	2011年9月1日	大橋	池崎	森田
			版数	4版			

(図面番号 N-E-SP-WS13~25-4)



単位 mm

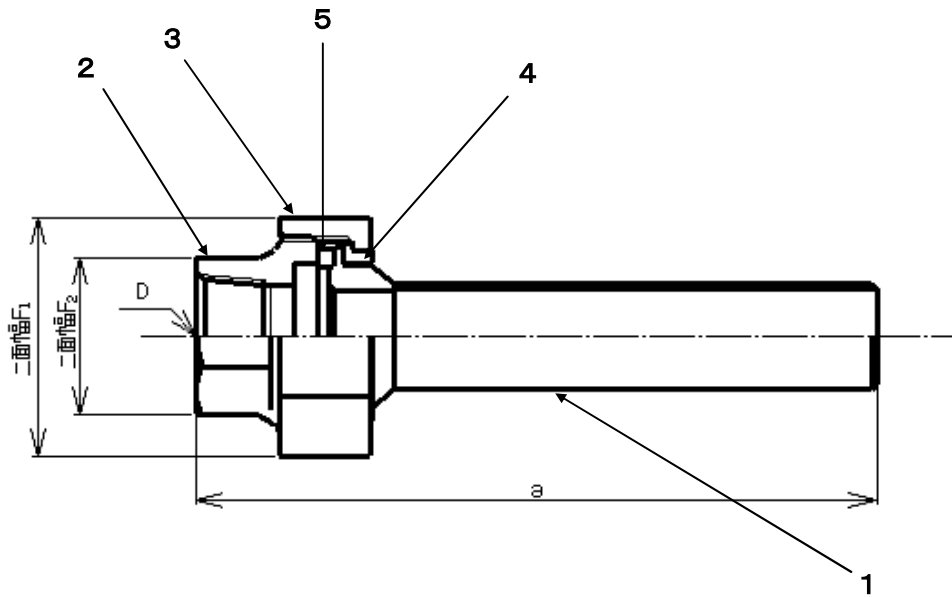
呼び方 (Su)	D	B	a	b	L
13×1/2	Rp1/2	26	38	41	21
20×3/4	Rp3/4	30	46	45	24
20×1/2	Rp1/2	26	46	45	24
25×1	Rp1	41	51	54	24
25×3/4	Rp3/4	30	51	52	24
25×1/2	Rp1/2	26	51	50	24
30×1/2	Rp1/2	26	99	64	39
40×1/2	Rp1/2	26	107	66	47
50×1/2	Rp1/2	26	102	70	52
60×1/2	Rp1/2	26	117	78	64

注) 記載内容については予告なく変更することがあります。

2	リング	合成ゴム	2				
1	本体	SUS304、SCS13	1				
記号	部品名	材質	数量	備考			
名称	ステンレス鋼管用プレス継手 水栓チー 13~60		略号	SP-WT			
			適合規格	SAS 322			
シーケー金属株式会社			制定日	2005年1月1日	承認	確認	作成
			改定日	2011年9月1日	大橋	池崎	森田
			版数	4版			

(図面番号 N-E-SP-WT13~60-4)





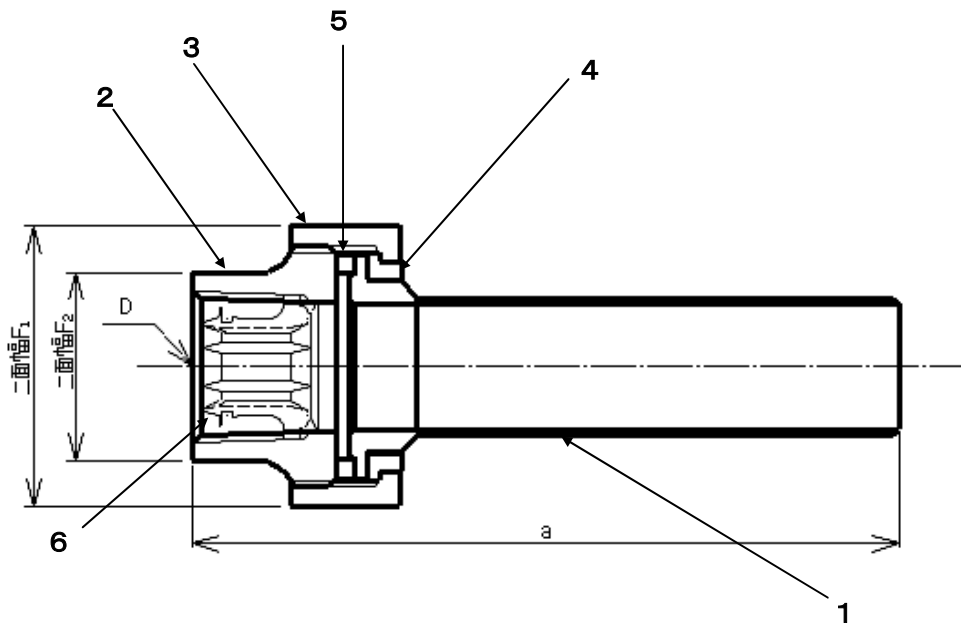
単位 mm

呼び方 (Su)	D	a	F <sub>1</sub>	F <sub>2</sub>
13×1/2	Rc1/2	138	43	27
20×3/4	Rc3/4	142	50	33
25×1	Rc1	146	60	40

注) 記載内容については予告なく変更することがあります。

5	パッキン	合成ゴム	1				
4	プラスチックリング	ガラス繊維入6ナイロン	1				
3	ユニオンナット	BC6 又は BC6C	1	NPb 処理済み			
2	ユニオンねじ	BC6 又は BC6C	1	NPb 処理済み			
1	本体	SUS304	1				
記号	部品名	材質	数量	備考			
名称	ステンレス鋼管用プレス継手 絶縁ユニオン(BC) 13~25		略号	SP-IU(BC)	社内規格		
				適合規格			
シーケー金属株式会社			制定日	2005年1月1日	承認	確認	作成
			改定日	2011年9月1日	大橋	池崎	森田
			版数	4版			

(図面番号 N-E-SP-IU(BC)13~25-4)



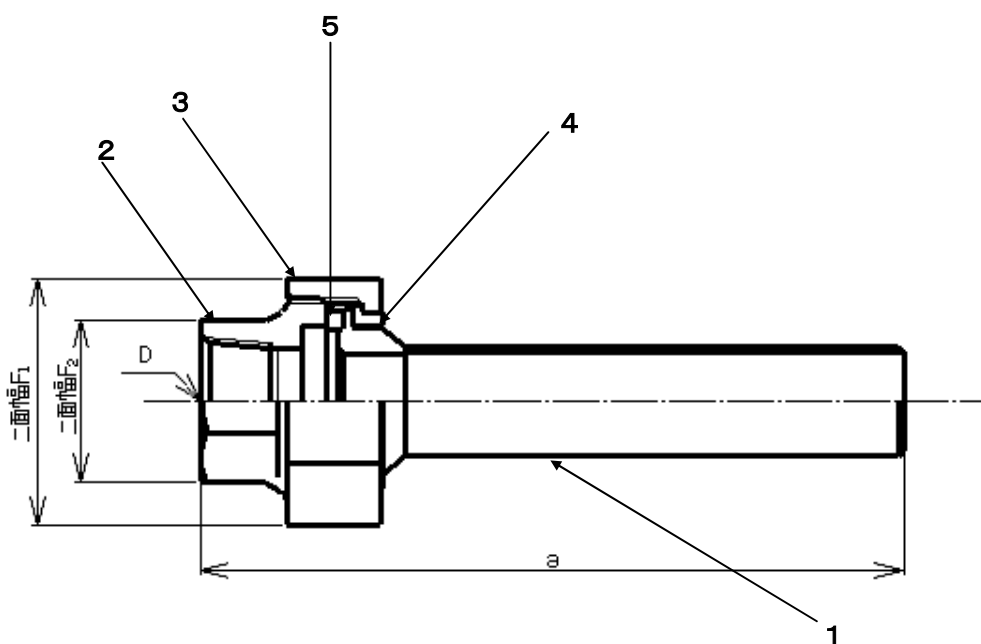
単位 mm

呼び方 (Su)	D	a	F <sub>1</sub>	F <sub>2</sub>
13×1/2	Rc1/2	138	43	27
20×3/4	Rc3/4	142	50	33
25×1	Rc1	146	60	40

注) 記載内容については予告なく変更することがあります。

6	管端コア	ポリエチレン樹脂	1				
5	パッキン	合成ゴム	1				
4	プラスチックリング	ガラス繊維入6ナイロン	1				
3	ユニオンナット	FCMB27-05	1	加工部を除きエポキシ樹脂コート			
2	ユニオンねじ	FCMB27-05	1	加工部を除きエポキシ樹脂コート			
1	本体	SUS304	1				
記号	部品名	材質	数量	備考			
名称	ステンレス鋼管用プレス継手 絶縁ユニオン(コア) 13~25		略号	SP-IU(コア)	適合規格	社内規格	
シーケー金属株式会社			制定日	2005年1月1日	承認	確認	作成
			改定日	2011年9月1日	大橋	池崎	森田
			版数	4版			

(図面番号 N-E-SP-IU(コア)13~25-4)



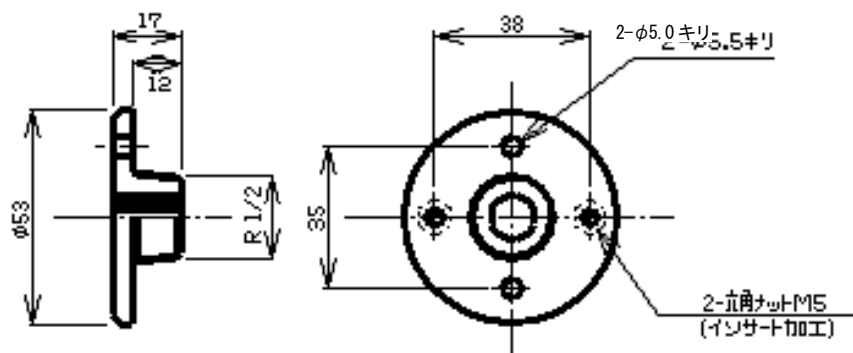
単位 mm

呼び方 (Su)	D	a	F <sub>1</sub>	F <sub>2</sub>
13×1/2	Rc1/2	138	43	27
20×3/4	Rc3/4	142	50	33
25×1	Rc1	146	60	40

注) 記載内容については予告なく変更することがあります。

5	パッキン	合成ゴム	1				
4	プラスチックリング	ガラス繊維 6 ナイロン	1				
3	ユニオンナット	FCMB27-05	1	コート品は加工部を除きエポキシ樹脂コート 白品加工部を除き溶融亜鉛めっき			
2	ユニオンねじ	FCMB27-05	1	コート品は加工部を除きエポキシ樹脂コート 白品加工部を除き溶融亜鉛めっき			
1	本体	SUS304	1				
記号	部品名	材質	数量	備考			
名称	ステンレス鋼管用プレス継手 絶縁ユニオン 13～25		略号	SP-IU 適合規格 社内規格			
シーケー金属株式会社			制定日	2005年1月1日	承認	確認	作成
			改定日	2011年9月1日	大橋	池崎	森田
			版数	4版			

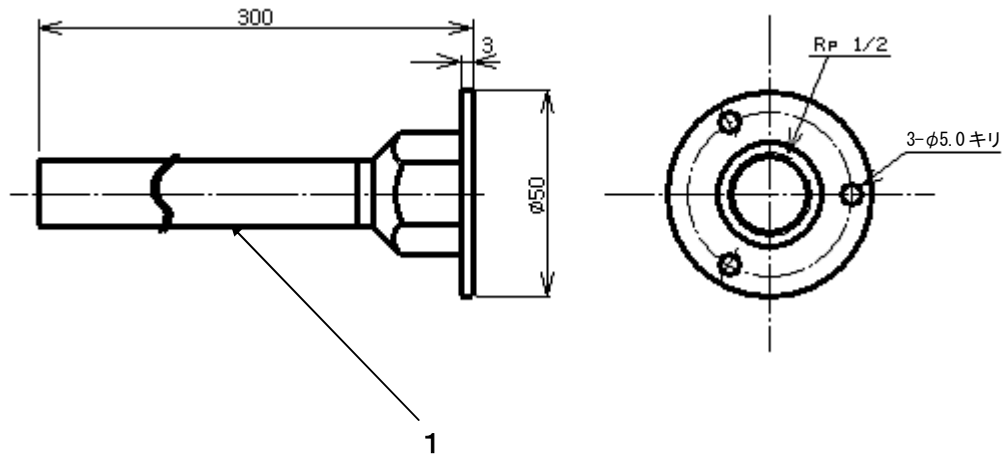
(図面番号 N-E-SP-IU13~25-4)



注) 記載内容については予告なく変更することがあります。

1	本体	6ナイロン	1				
記号	部品名	材質	数量	備考			
名称	ステンレス鋼管用プレス継手用台座		略号	SP用台座	適合規格	社内規格	
シーケー金属株式会社			制定日	2005年1月1日	承認	確認	作成
			改定日	2011年9月1日	大橋	池崎	森田
			版数	3版			

(図面番号 N-E-台座-3)

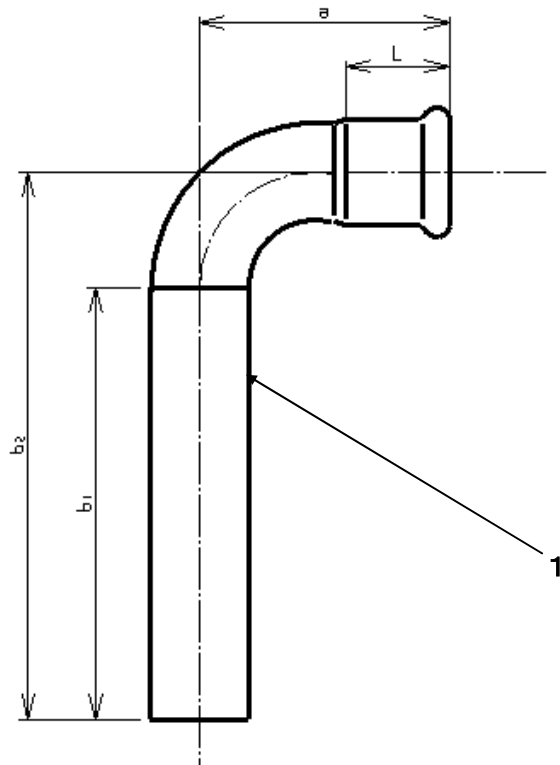


呼び方 (Su)
13×1/2
20×1/2

注) 記載内容については予告なく変更することがあります。

1	本体	SUS304、SCS13	1				
記号	部品名	材質	数量	備考			
名称	ステンレス鋼管用プレス継手 直管付ザルボ 13~20	略号	SP-ZLB	適合規格	社内規格		
					制定日	2005年1月1日	承認
シーケー金属株式会社			改定日	2011年9月1日	大橋	池崎	森田
			版数	3版			

(図面番号 N-E-SP-ZLB13~20-3)



単位 mm

呼び方 (Su)	a	L	b <sub>1</sub>	b <sub>2</sub>
13	48	21	100	120
20	58	24	100	127
25	66	24	100	135
30	91	39	200	241
40	110	47	200	252
50	122	52	200	259
60	150	64	200	273

注) 記載内容については予告なく変更することがあります。

2	○リング	合成ゴム	1				
1	本体	SUS304	1				
記号	部品名	材質	数量	備考			
名称	ステンレス鋼管用プレス継手 片ソケットエルボ 13~60		略号 SP-SL	適合規格 SAS 322			
シーケー金属株式会社			制定日	2005年1月1日	承認	確認	作成
			改定日	2011年9月1日	大橋	池崎	森田
			版数	4版			

(図面番号 N-E-SP-SL13~60-4)