

単位 mm

| CKMA-Hi<br>ロック<br>の呼び | 適用管の呼び<br>(A) | 組立<br>寸法 | 本体 | ナット<br>二面幅        | ナット<br>高さ | 管の挿入<br>長さ     |
|-----------------------|---------------|----------|----|-------------------|-----------|----------------|
|                       |               | L(約)     | A  | B                 | H         | L <sub>1</sub> |
| 40                    | 40            | 75       | 57 | <sup>+</sup> 角 77 | 24        | 45             |
| 50                    | 50            | 85.5     | 67 | <sup>+</sup> 角 90 | 27        | 50             |

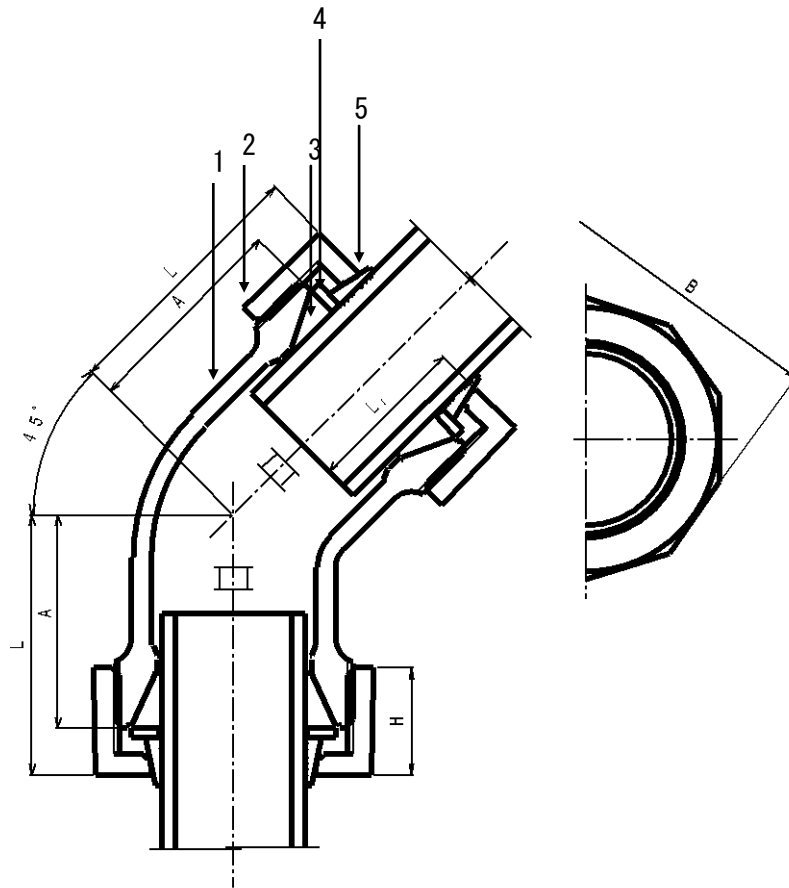
注1) 適用管の呼び径について、( )内は鋼管以外の適用管を示す。

注2) 組立長さLは、締付け前の概略寸法。

注3) 記載内容については予告なく変更することがあります。

| 5          | ロックリング   | 鋼          | 2   | 電気亜鉛めっき                      |              |    |    |
|------------|--|------------|-----|------------------------------|--------------|----|----|
| 4          | ワッシャー  | 鋼          | 2   | 電気亜鉛めっき                      |              |    |    |
| 3          | パッキン   | NBR        | 2   |                              |              |    |    |
| 2          | ナット  | FCMB 27-05 | 2   | 加工部、ねじ部を除き溶融亜鉛めっき又はエポキシ樹脂コート |              |    |    |
| 1          | 本体   | FCMB 27-05 | 1   | 加工部、ねじ部を除き溶融亜鉛めっき又はエポキシ樹脂コート |              |    |    |
| 記号         | 部品名  | 材質         | 数量  | 備考                           |              |    |    |
| 名称         | 三管種兼用メカ CKMA ジョイント<br>ロック付 45° エルボ<br>呼び 40~50 |            | 略号  | CKMA-Hi ロック<br>45 L          | 適合規格<br>社内規格 |    |    |
| シーケー金属株式会社 |  |            | 制定日 | 2005年12月19日                  | 承認           | 確認 | 作成 |
|            |  |            | 改定日 | 2011年9月1日                    | 大橋           | 池田 | 森田 |
|            |  |            | 版数  | 4版                           |              |    |    |

(図面番号 N-E-HI-MA 45L40~50-4)



単位 mm

| CKMA-Hi<br>ロック<br>の呼び | 適用管の呼び<br>(A) | 組立<br>寸法 | 本体 | ナット<br>二面幅 | ナット<br>高さ | 管の挿入<br>長さ     |
|-----------------------|---------------|----------|----|------------|-----------|----------------|
|                       |               | L(約)     | A  | B          | H         | L <sub>1</sub> |
| 75                    | 75            | 101      | 82 | 十角 133     | 27        | 60             |

注1) 適用管の呼び径について、( )内は鋼管以外の適用管を示す。

注2) 組立長さLは、締付け前の概略寸法。

注3) 記載内容については予告なく変更することがあります。

| 5          | ロックリング                                      | 鋼          | 2   | 電気亜鉛めっき                      |                       |    |    |
|------------|---|------------|-----|------------------------------|-----------------------|----|----|
| 4          | ワッシャー                                       | 鋼          | 2   | 電気亜鉛めっき                      |                       |    |    |
| 3          | パッキン  | NBR        | 2   |                              |                       |    |    |
| 2          | ナット   | FCMB 27-05 | 2   | 加工部、ねじ部を除き溶融亜鉛めっき又はエポキシ樹脂コート |                       |    |    |
| 1          | 本体  | FCMB 27-05 | 1   | 加工部、ねじ部を除き溶融亜鉛めっき又はエポキシ樹脂コート |                       |    |    |
| 記号         | 部 品 名                                       | 材 質        | 数 量 | 備 考                          |                       |    |    |
| 名 称        | 三管種兼用メカ CKMA ジョイント<br>ロック付 45° エルボ<br>呼び 75 |            | 略 号 | CKMA-Hi ロック<br>45 L          | 適 合<br>規 格<br>社 内 規 格 |    |    |
| シーケー金属株式会社 |   |            | 制定日 | 2007年6月1日                    | 承認                    | 確認 | 作成 |
|            |   |            | 改定日 | 2011年9月1日                    | 大橋                    | 池田 | 森田 |
|            |   |            | 版 数 | 3 版                          |                       |    |    |

(図面番号 N-E-HI-MA 45L75-3)