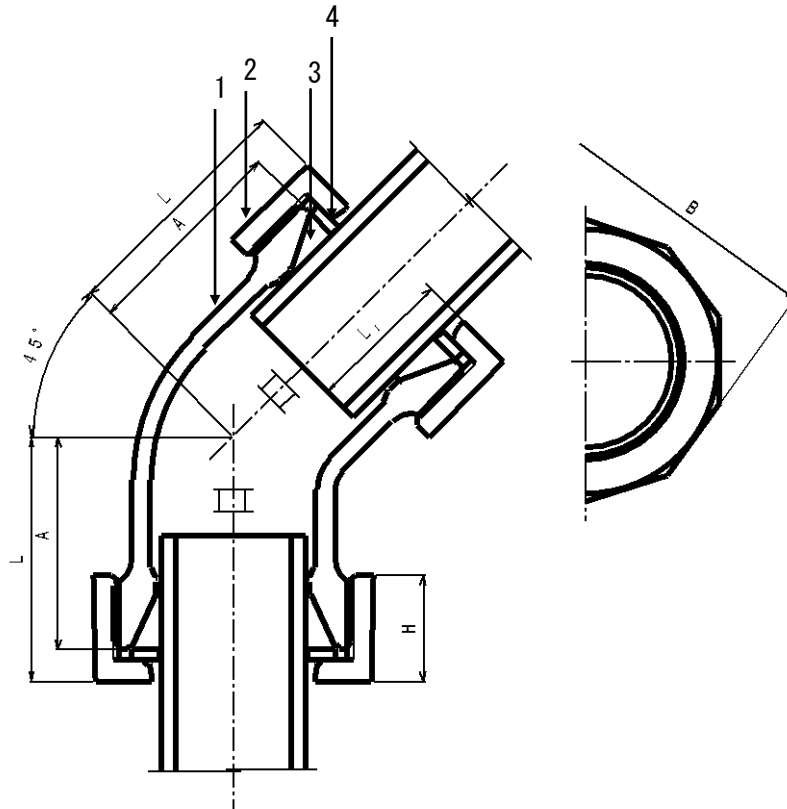


単位 mm

CKMA の呼び	適用管の呼び (A)	組立 寸法	本体	ナット 二面幅	ナット 高さ	管の挿入 長さ
		L(約)	A	B	H	L <sub>1</sub>
40	40	68	57	<sup>十角</sup> 77	24	40
50	50	79	67	<sup>十角</sup> 90	27	45

- 注1) 適用管の呼び径について、( )内は鋼管以外の適用管を示す。  
 注2) 組立長さLは、締付け前の概略寸法。  
 注3) 記載内容については予告なく変更することがあります。

4	ワッシャー	鋼	2	電気亜鉛めっき			
3	パッキン	NBR	2				
2	ナット	FCMB 27-05	2	加工部、ねじ部を除き溶融亜鉛めっき又はエポキシ樹脂コート			
1	本体	FCMB 27-05	1	加工部、ねじ部を除き溶融亜鉛めっき又はエポキシ樹脂コート			
記号	部品名	材質	数量	備考			
名称	三管種兼用メカ CKMA ジョイント ロック無 45° エルボ 呼び 40~50		略号	CKMA 45L 適合規格 社内規格			
シーケー金属株式会社			制定日	2005年12月19日	承認	確認	作成
			改定日	2011年9月1日	大橋	池田	森田
			版数	6版			



単位 mm

CKMA の呼び	適用管の呼び (A)	組立 寸法	本体	ナット 二面幅	ナット 高さ	管の挿入 長さ
		L(約)	A	B	H	L <sub>1</sub>
75	75	94	82	十角 133	27	55

注1) 適用管の呼び径について、( )内は鋼管以外の適用管を示す。

注2) 組立長さLは、締付け前の概略寸法。

注3) 記載内容については予告なく変更することがあります。

4	ワッシャー	鋼	2	電気亜鉛めっき			
3	パッキン	NBR	2				
2	ナット	FCMB 27-05	2	加工部、ねじ部を除き溶融亜鉛めっき又はエポキシ樹脂コート			
1	本体	FCMB 27-05	1	加工部、ねじ部を除き溶融亜鉛めっき又はエポキシ樹脂コート			
記号	部 品 名	材 質	数量	備 考			
名 称	三管種兼用メカ CKMA ジョイント ロック無 45° エルボ 呼び 75		略 号	CKMA 45 L	適 合 規 格	社内規格	
	シーケー金属株式会社						制 定 日
			改 定 日	2011年9月1日	大 橋	池 田	森 田
			版 数	3 版			

(図面番号 N-E-MA 45L75-3)