

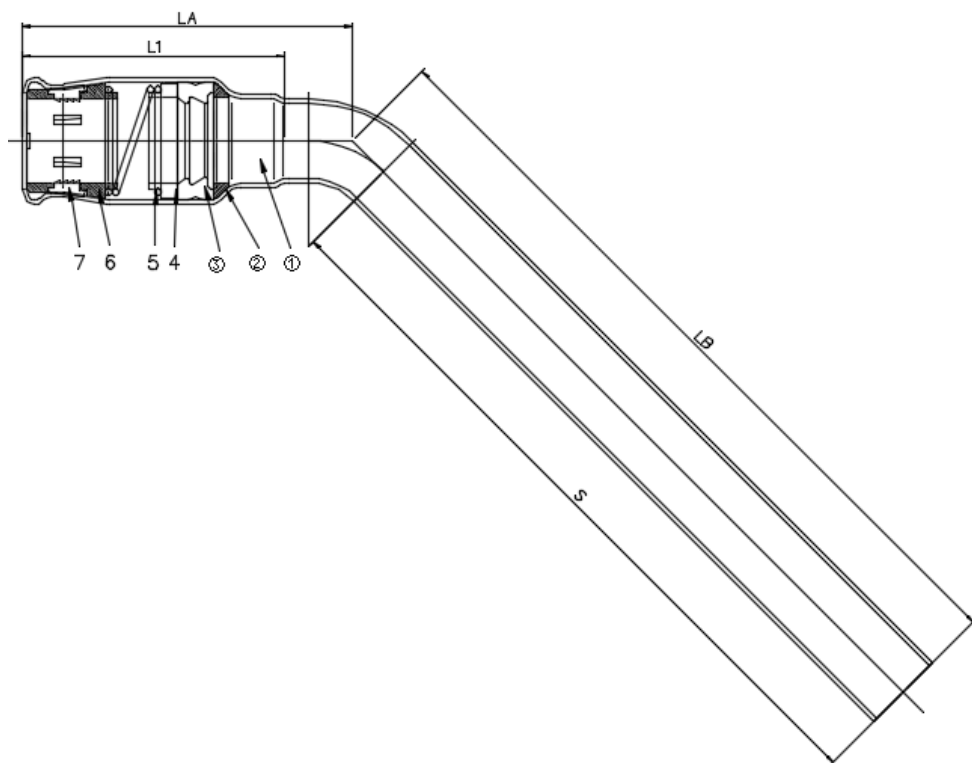
単位 mm

呼び方 (Su)	L	L1
13	63	50
20	67	50
25	69	50
30	95	70
40	99	70
50	102	70

注) 記載内容については予告なく変更することがあります。

7	ジョー	SUS420J2	12~24				
6	ジョーホルダー	ポリアミド系樹脂	2				
5	スプリング	SUS304	2				
4	スプリングガイド	ポリプロピレン系樹脂	2				
③	ゴムリング	EPDM	2				
②	バックアップリング	ポリプロピレン系樹脂	2				
①	本体	SUS304	1				
記号	部品名	材料	数量	備考			
名称	ステンレス鋼鋼管用 1 押継手 45° エルボ 13~50		略号 45L	適合規格 社内規格			
株式会社リケンCKJV			制定日	2021年12月1日	承認	確認	作成
			改定日	—	坂	肥田	熊崎
			版数	1 版			

(図面番号 N-E-1 押 45L13-50-1)



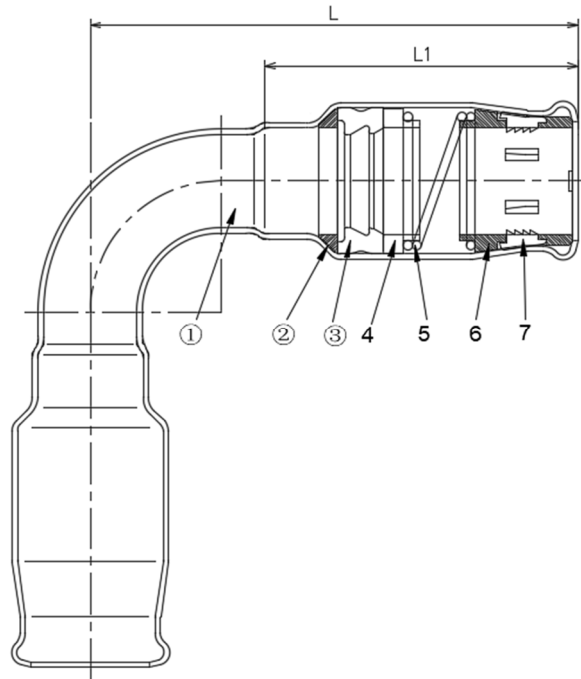
単位 mm

呼び方 (Su)	LA	LB	S	L1
13	63	148	140	50
20	67	152	140	50
25	69	155	140	50
30	95	198	180	70
40	104	207	180	70
50	107	210	180	70

注) 記載内容については予告なく変更することがあります。

7	ジョー	SUS420J2	6~12				
6	ジョーホルダー	ポリアミド系樹脂	1				
5	スプリング	SUS304	1				
4	スプリングガイド	ポリプロピレン系樹脂	1				
③	ゴムリング	EPDM	1				
②	バックアップリング	ポリプロピレン系樹脂	1				
①	本体	SUS304	1				
記号	部品名	材料	数量	備考			
名称	ステンレス鋼鋼管用 1 押継手 45° 片ソケットエルボ 13~50		略号	45SL	適合規格 社内規格		
株式会社リケンCKJV			制定日	2021年12月1日	承認	確認	作成
			改定日	2021年12月16日	坂	肥田	熊崎
			版数	2版			

(図面番号 N-E-1 押 45SL13-50-2)



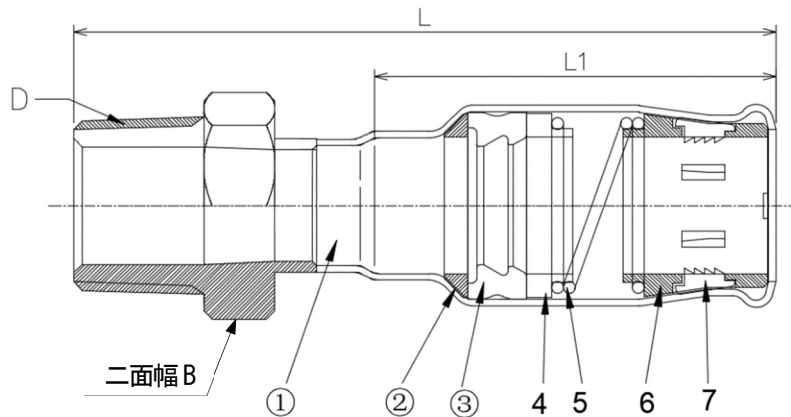
単位 mm

呼び方 (Su)	L	L1
13	75	50
20	83	50
25	90	50
30	120	70
40	130	70
50	138	70

注) 記載内容については予告なく変更することがあります。

7	ジョー	SUS420J2	12~24				
6	ジョーホルダー	ポリアミド系樹脂	2				
5	スプリング	SUS304	2				
4	スプリングガイド	ポリプロピレン系樹脂	2				
③	ゴムリング	EPDM	2				
②	バックアップリング	ポリプロピレン系樹脂	2				
①	本体	SUS304	1				
記号	部品名	材料	数量	備考			
名称	ステンレス鋼鋼管用 1 押継手 エルボ 13~50		略号	L	適合規格 社内規格		
株式会社リケンCKJV			制定日	2021年12月1日	承認	確認	作成
			改定日	—	坂	肥田	熊崎
			版数	1 版			

(図面番号 N-E-1 押 L13-50-1)



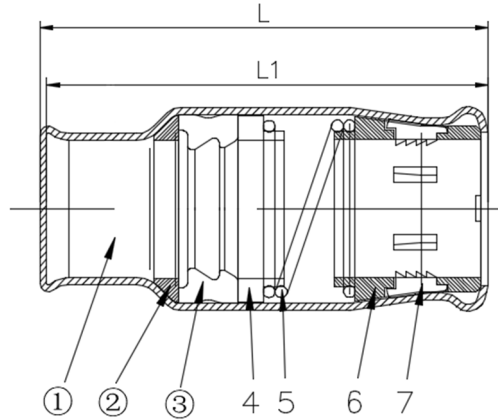
単位 mm

呼び方 (Su × B)	D	L	B	L1
13×1/2	R1/2	84	25	50
20×1/2	R1/2	85	25	50
20×3/4	R3/4	86	33	50
25×1	R1	88	38	50
30×1	R1	110	38	70
30×11/4	R11/4	116	46	70
40×11/4	R11/4	116	46	70
40×11/2	R11/2	116	54	70
50×11/2	R11/2	116	54	70
50×2	R2	120	66	70

注) 記載内容については予告なく変更することがあります。

7	ジョー	SUS420J2	6~12				
6	ジョーホルダー	ポリアミド系樹脂	1				
5	スプリング	SUS304	1				
4	スプリングガイド	ポリプロピレン系樹脂	1				
③	ゴムリング	EPDM	1				
②	バックアップリング	ポリプロピレン系樹脂	1				
①	本体	SUS304、SCS13	1				
記号	部品名	材料	数量	備考			
名称	ステンレス鋼鋼管用 1 押継手 オスアダプターソケット 13~50		略号	MS	適合規格	社内規格	
株式会社リケンCKJV			制定日	2021年12月1日	承認	確認	作成
			改定日	2021年12月16日	坂	肥田	熊崎
			版数	2版			

(図面番号 N-E-1 押MS13-50-2)



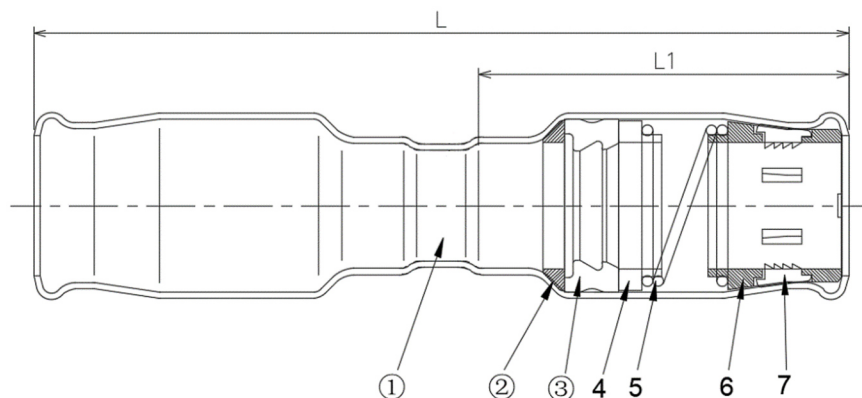
単位 mm

呼び方 (Su)	L	L1
13	53	50
20	53	50
25	53	50
30	73	70
40	73	70
50	73	70

注) 記載内容については予告なく変更することがあります。

7	ジョー	SUS420J2	6~12				
6	ジョーホルダー	ポリアミド系樹脂	1				
5	スプリング	SUS304	1				
4	スプリングガイド	ポリプロピレン系樹脂	1				
③	ゴムリング	EPDM	1				
②	バックアップリング	ポリプロピレン系樹脂	1				
①	本体	SUS304	1				
記号	部品名	材料	数量	備考			
名称	ステンレス鋼管用 1 押継手 キャップ 13~50		略号	CA	適合規格	社内規格	
株式会社リケンCKJV			制定日	2021年12月1日	承認	確認	作成
			改定日	2021年12月16日	坂	肥田	熊崎
			版数	2版			

(図面番号 N-E-1 押 CA13-50-2)



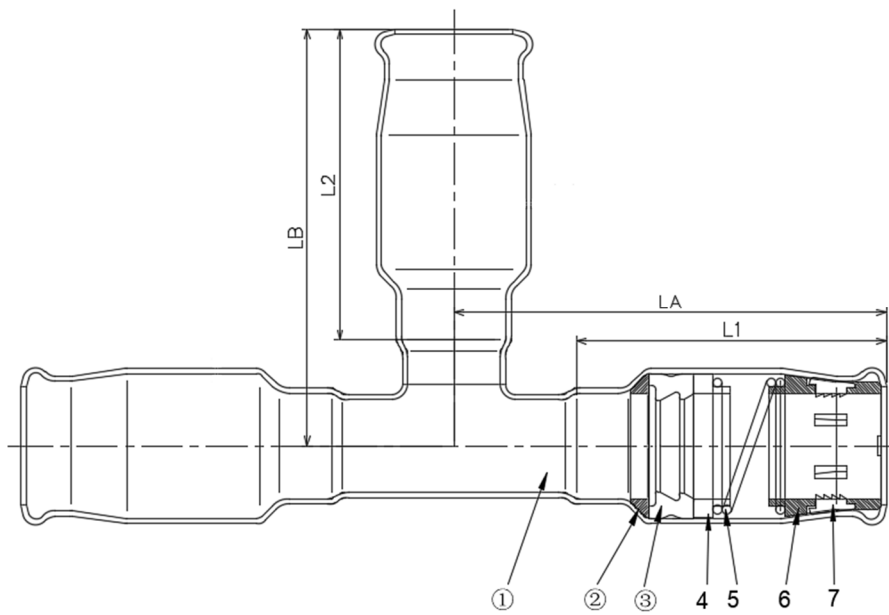
単位 mm

呼び方 (Su)	L	L1
13	106	50
20	106	50
25	106	50
30	151	70
40	151	70
50	151	70

注) 記載内容については予告なく変更することがあります。

7	ジョー	SUS420J2	12~24				
6	ジョーホルダー	ポリアミド系樹脂	2				
5	スプリング	SUS304	2				
4	スプリングガイド	ポリプロピレン系樹脂	2				
③	ゴムリング	EPDM	2				
②	バックアップリング	ポリプロピレン系樹脂	2				
①	本体	SUS304	1				
記号	部品名	材料	数量	備考			
名称	ステンレス鋼鋼管用 1 押継手 ソケット 13~50		略号	S	適合規格	社内規格	
株式会社リケンCKJV			制定日	2021年12月1日	承認	確認	作成
			改定日	2021年12月16日	坂	肥田	熊崎
			版数	2版			

(図面番号 N-E-1 押 S13-50-2)



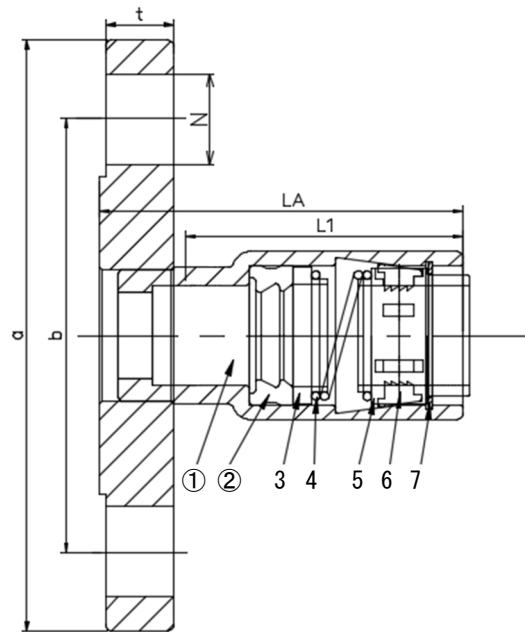
単位 mm

呼び方 (Su)	LA	LB	L1	L2
13	67	64	50	50
20	70	68	50	50
25	74	72	50	50
30	103	97	70	70
40	104	102	70	70
50	106	105	70	70

注) 記載内容については予告なく変更することがあります。

7	ジョー	SUS420J2	18~36				
6	ジョーホルダー	ポリアミド系樹脂	3				
5	スプリング	SUS304	3				
4	スプリングガイド	ポリプロピレン系樹脂	3				
③	ゴムリング	EPDM	3				
②	バックアップリング	ポリプロピレン系樹脂	3				
①	本体	SUS304	1				
記号	部品名	材料	数量	備考			
名称	ステンレス鋼鋼管用 1 押継手 チー 13~50		略号	T	適合規格	社内規格	
株式会社リケンCKJV			制定日	2021年12月1日	承認	確認	作成
			改定日	—	坂	肥田	熊崎
			版数	1 版			

(図面番号 N-E-1 押 T13-50-1)



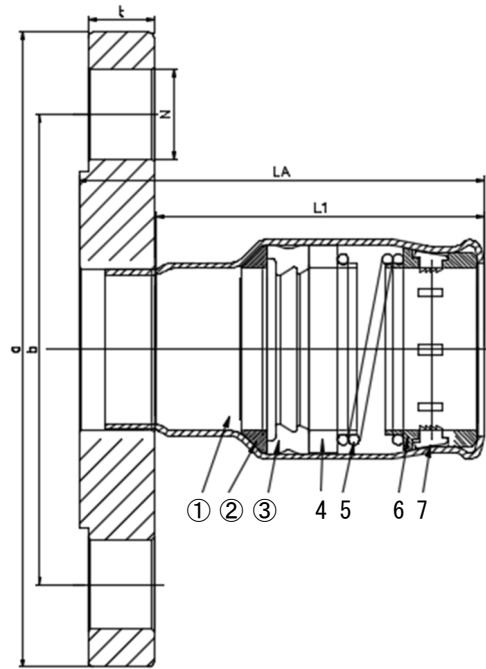
単位 mm

呼び方 (Su×B)	LA	L1	a	b	ワジ 厚さ t	ボルト 穴径 N	ボルト 穴数
13×1/2	59	50	95	70	11	15	4
20×3/4	59	50	100	75	13	15	4
25×1	59	50	125	90	13	19	4

注) 記載内容については予告なく変更することがあります。

7	スナップリング	SUS304	1		
6	ジョー	SUS420J2	6~8		
5	ジョーホルダー	ポリアミド系樹脂	1		
4	スプリング	SUS304	1		
3	スプリングガイド	ポリプロピレン系樹脂	1		
②	ゴムリング	EPDM	1		
①	本体	SCS13、SUS304	1		
記号	部品名	材料	数量	備考	
名称	ステンレス鋼管用 1 押継手 10K フランジアダプター 13~25	略号	10KFA	適合規格 社内規格	
			株式会社リケンCKJV		
株式会社リケンCKJV	制定日	2021年12月1日	承認	確認	作成
	改定日	—	坂	肥田	熊崎
	版数	1 版			

(図面番号 N-E-1 押 10KFA13-25-1)



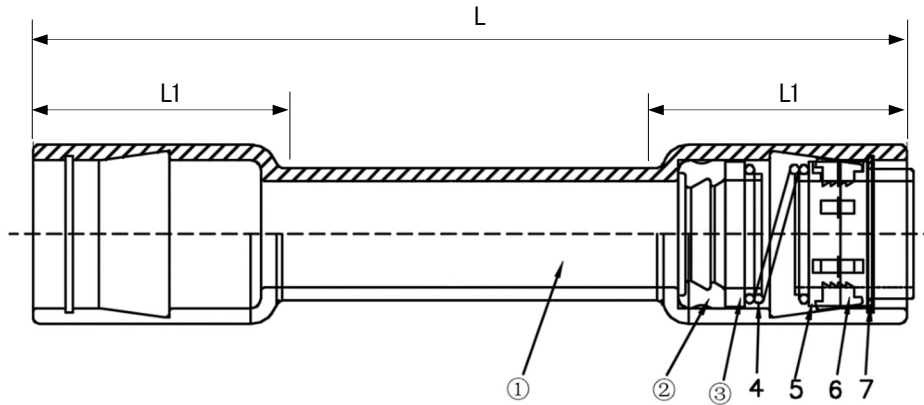
単位 mm

呼び方 (Su×B)	LA	L1	フラジ 厚さ t	a	b	ボルト 穴径 N	ボルト 穴数
30×11/4	87	70	14	135	100	19	4
40×11/2	86	70	14	140	105	19	4
50×2	86	70	14	155	120	19	4

注) 記載内容については予告なく変更することがあります。

7	ジョー	SUS420J2	8~12				
6	ジョーホルダー	ポリアミド系樹脂	1				
5	スプリング	SUS304	1				
4	スプリングガイド	ポリプロピレン系樹脂	1				
③	ゴムリング	EPDM	1				
②	バックアップリング	ポリプロピレン系樹脂	1				
①	本体	SUS304	1				
記号	部 品 名	材 料	数 量	備 考			
名 称	ステンレス鋼鋼管用 1 押継手 10K フランジアダプター 30~50		略 号	10KFA 適合規格 社内規格			
株式会社リケンCKJV			制定日	2021年12月1日	承認	確認	作成
			改定日	2021年12月16日	坂	肥田	熊崎
			版 数	2 版			

(図面番号 N-E-1 押 10KFA30-50-2)



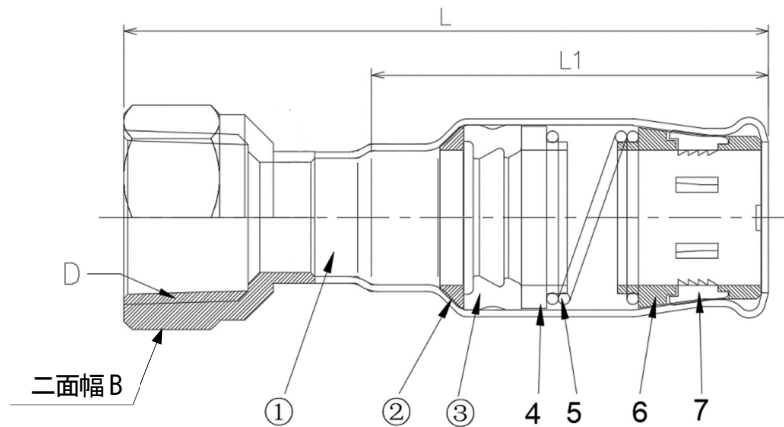
単位 mm

呼び方 (Su)	L	L1
13	132	50
20	132	50
25	140	50

注) 記載内容については予告なく変更することがあります。

7	スナップリング	SUS304	2				
6	ジョー	SUS420J2	12~16				
5	ジョーホルダー	ポリアミド系樹脂	2				
4	スプリング	SUS304	2				
3	スプリングガイド	ポリプロピレン系樹脂	2				
②	ゴムリング	EPDM	2				
①	本体	SCS13	1				
記号	部品名	材料	数量	備考			
名称	ステンレス鋼鋼管用 1 押継手 ベアソケット 13~25		略号	BS	適合規格 社内規格		
株式会社リケンCKJV			制定日	2021年12月1日	承認	確認	作成
			改定日	—	坂	肥田	熊崎
			版数	1 版			

(図面番号 N-E-1 押 BS13-25-1)



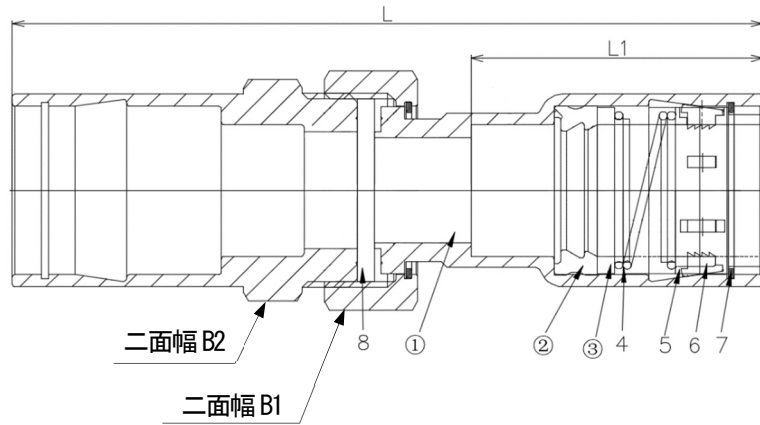
単位 mm

呼び方 (Su × B)	D	L	B	L1
13×1/2	Rc1/2	78	25	50
20×1/2	Rc1/2	79	25	50
20×3/4	Rc3/4	81	33	50
25×1	Rc1	82	38	50
30×1	Rc1	105	38	70
30×11/4	Rc11/4	111	46	70
40×11/4	Rc11/4	111	46	70
40×11/2	Rc11/2	111	54	70
50×11/2	Rc11/2	111	54	70
50×2	Rc2	117	66	70

注) 記載内容については予告なく変更することがあります。

7	ジョー	SUS420J2	6~12		
6	ジョーホルダー	ポリアミド系樹脂	1		
5	スプリング	SUS304	1		
4	スプリングガイド	ポリプロピレン系樹脂	1		
③	ゴムリング	EPDM	1		
②	バックアップリング	ポリプロピレン系樹脂	1		
①	本体	SUS304、SCS13	1		
記号	部品名	材料	数量	備考	
名称	ステンレス鋼管用 1 押継手 メスアダプターソケット 13~50	略号	FS	適合規格	
				社内規格	
株式会社リケンCKJV	制定日	2021年12月1日	承認	確認	作成
	改定日	2021年12月16日	坂	肥田	熊崎
	版数	2版			

(図面番号 N-E-1 押 FS13-50-2)



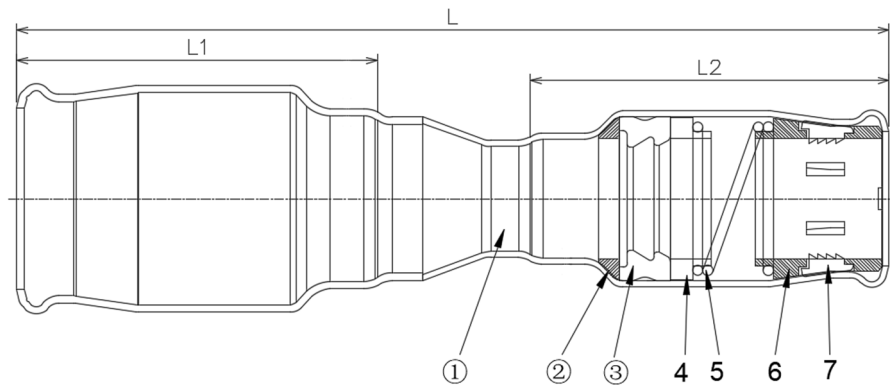
単位 mm

呼び方 (Su)	L	B1	B2	L1
20	128	38	35	50

注) 記載内容については予告なく変更することがあります。

8	ゴムパッキン	EPDM	1				
7	スナップリング	SUS304	3				
6	ジョー	SUS420J2	16				
5	ジョーホルダー	ポリアミド系樹脂	2				
4	スプリング	SUS304	2				
3	スプリングガイド	ポリプロピレン系樹脂	2				
②	ゴムリング	EPDM	2				
①	本体	SCS13	1				
記号	部品名	材料	数量	備考			
名称	ステンレス鋼管用 1 押継手 ユニオンソケット 20		略号	US	適合規格	社内規格	
株式会社リケンCKJV			制定日	2021年12月1日	承認	確認	作成
			改定日	—	坂	肥田	熊崎
			版数	1 版			

(図面番号 N-E-1 押 US20-1)



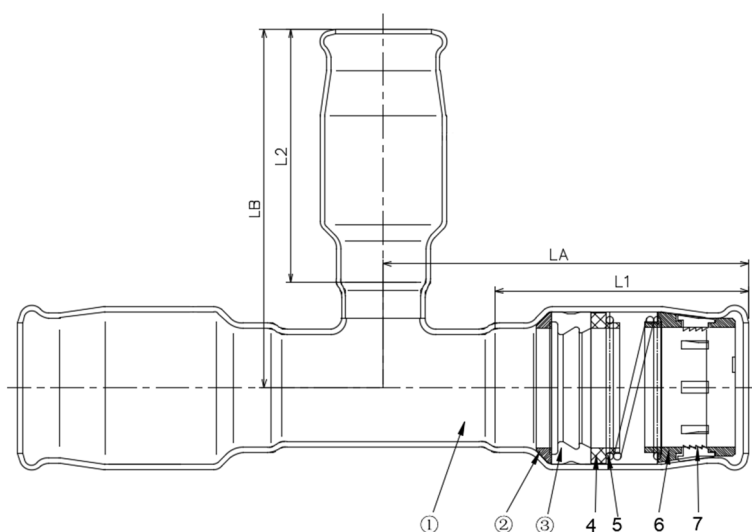
単位 mm

呼び方 (Su)	L	L1	L2
20×13	119	50	50
25×13	128	50	50
25×20	120	50	50
30×20	153	70	50
30×25	140	70	50
40×20	163	70	50
40×25	164	70	50
40×30	167	70	70
50×20	171	70	50
50×25	170	70	50
50×30	184	70	70
50×40	163	70	70

注) 記載内容については予告なく変更することがあります。

7	ジョー	SUS420J2	14~24	
6	ジョーホルダー	ポリアミド系樹脂	2	
5	スプリング	SUS304	2	
4	スプリングガイド	ポリプロピレン系樹脂	2	
③	ゴムリング	EPDM	2	
②	バックアップリング	ポリプロピレン系樹脂	2	
①	本体	SUS304	1	
記号	部品名	材料	数量	備考
名称	ステンレス鋼鋼管用 1 押継手 径違いソケット 20~50	略号	RS	適合規格 社内規格
株式会社リケンCKJV	制定日	2021年12月1日	承認	確認
	改定日	—	坂	肥田
	版数	1版		熊崎

(図面番号 N-E-1 押 RS20-50-1)



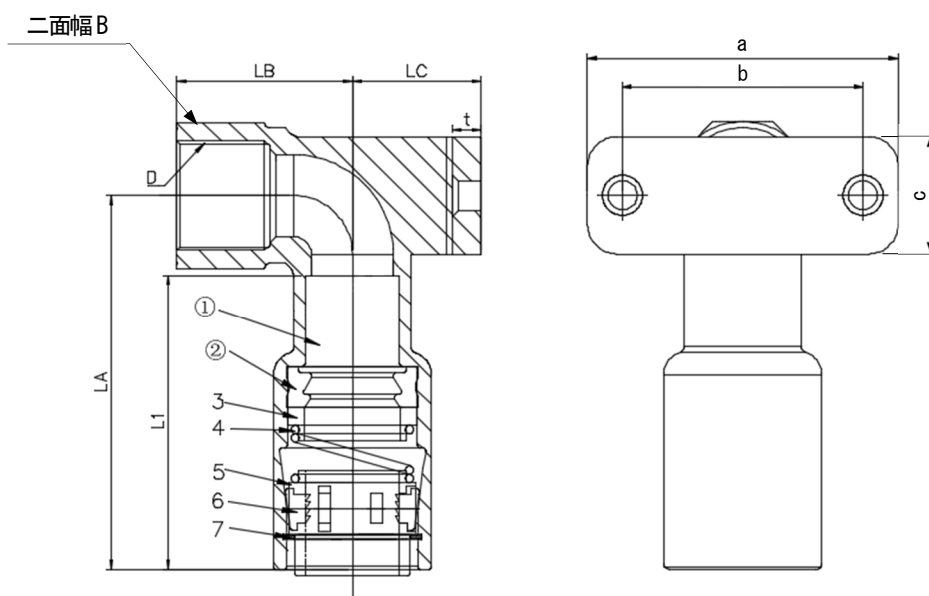
単位 mm

呼び方 (Su)	LA	LB	L1	L2
20×13	70	68	50	50
25×13	74	72	50	50
25×20	74	72	50	50
30×20	103	75	70	50
30×25	103	75	70	50
40×20	104	80	70	50
40×25	104	80	70	50
40×30	104	102	70	70
50×20	97	83	70	50
50×25	97	83	70	50
50×30	106	105	70	70
50×40	106	105	70	70

注) 記載内容については予告なく変更することがあります。

7	ジョー	SUS420J2	22~36				
6	ジョーホルダー	ポリアミド系樹脂	3				
5	スプリング	SUS304	3				
4	スプリングガイド	ポリプロピレン系樹脂	3				
③	ゴムリング	EPDM	3				
②	バックアップリング	ポリプロピレン系樹脂	3				
①	本体	SUS304	1				
記号	部品名	材料	数量	備考			
名称	ステンレス鋼管用 1 押継手 径違いチー 20~50		略号	RT	適合規格 社内規格		
株式会社リケンCKJV			制定日	2021年12月1日	承認	確認	作成
			改定日	—	坂	肥田	熊崎
			版数	1 版			

(図面番号 N-E-1 押 RT20-50-1)



単位 mm

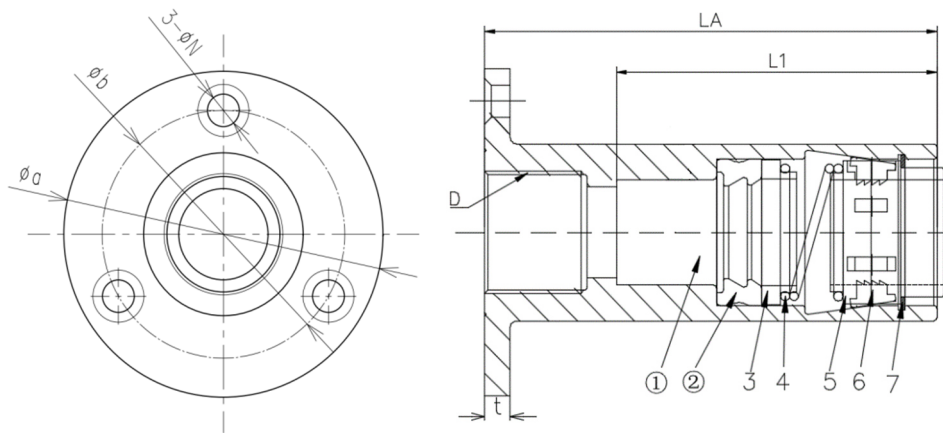
呼び方 (Su × B)	D	LA	LB	LC	B	L1
13×1/2	Rp1/2	64	30	22	25	50
20×1/2	Rp1/2	68	30	23	25	50
20×3/4	Rp3/4	68	35	23	33	50

呼び方 (Su × B)	a	b	c	t
13×1/2	53	41	20	5
20×1/2	53	41	20	5
20×3/4	57	45	20	5

注) 記載内容については予告なく変更することがあります。

7	スナップリング	SUS304	1				
6	ジョー	SUS420J2	6~8				
5	ジョーホルダー	ポリアミド系樹脂	1				
4	スプリング	SUS304	1				
3	スプリングガイド	ポリプロピレン系樹脂	1				
②	ゴムリング	EPDM	1				
①	本体	SCS13	1				
記号	部品名	材料	数量	備考			
名称	ステンレス鋼鋼管用 1 押継手 座付水栓エルボ 13~20		略号	SEL	適合規格 社内規格		
株式会社リケンCKJV			制定日	2021年12月1日	承認	確認	作成
			改定日	2021年12月16日	坂	肥田	熊崎
			版数	2版			

(図面番号 N-E-1 押 SEL13-20-2)



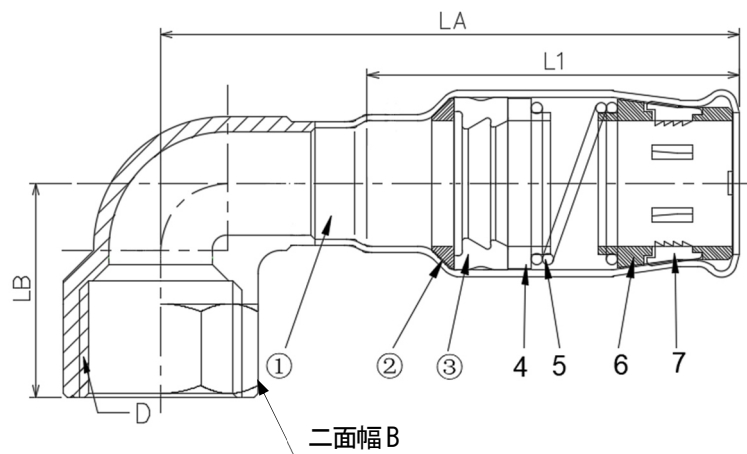
単位 mm

呼び方 (Su × B)	D	LA	L1	ϕa	ϕb	ϕN	t
13×1/2	Rp1/2	71	50	50	38	5	4
20×1/2	Rp1/2	71	50	58	48	5	4

注) 記載内容については予告なく変更することがあります。

7	スナップリング	SUS304	1				
6	ジョー	SUS420J2	6~8				
5	ジョーホルダー	ポリアミド系樹脂	1				
4	スプリング	SUS304	1				
3	スプリングガイド	ポリプロピレン系樹脂	1				
②	ゴムリング	EPDM	1				
①	本体	SCS13	1				
記号	部品名	材料	数量	備考			
名称	ステンレス鋼管用 1 押継手 床用アダプター 13~20		略号	ZLB	適合規格	社内規格	
株式会社リケンCKJV			制定日	2021年12月1日	承認	確認	作成
			改定日	2021年12月16日	坂	肥田	熊崎
			版数	2版			

(図面番号 N-E-1 押 ZLB13-20-2)



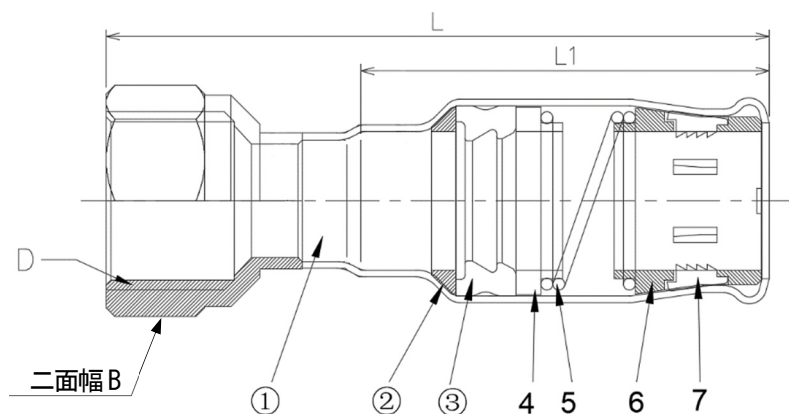
単位 mm

呼び方 (Su × B)	D	LA	LB	B	L1
13×1/2	Rp1/2	75	28	25	50
20×1/2	Rp1/2	77	31	25	50
20×3/4	Rp3/4	81	33	33	50
25×1	Rp1	84	38	38	50

注) 記載内容については予告なく変更することがあります。

7	ジョー	SUS420J2	6~8				
6	ジョーホルダー	ポリアミド系樹脂	1				
5	スプリング	SUS304	1				
4	スプリングガイド	ポリプロピレン系樹脂	1				
③	ゴムリング	EPDM	1				
②	バックアップリング	ポリプロピレン系樹脂	1				
①	本体	SUS304、SCS13	1				
記号	部品名	材料	数量	備考			
名称	ステンレス鋼管用 1 押継手 水栓エルボ 13~25		略号	WL	適合規格	社内規格	
株式会社リケンCKJV			制定日	2021年12月1日	承認	確認	作成
			改定日	2021年12月16日	坂	肥田	熊崎
			版数	2 版			

(図面番号 N-E-1 押WL13-25-2)



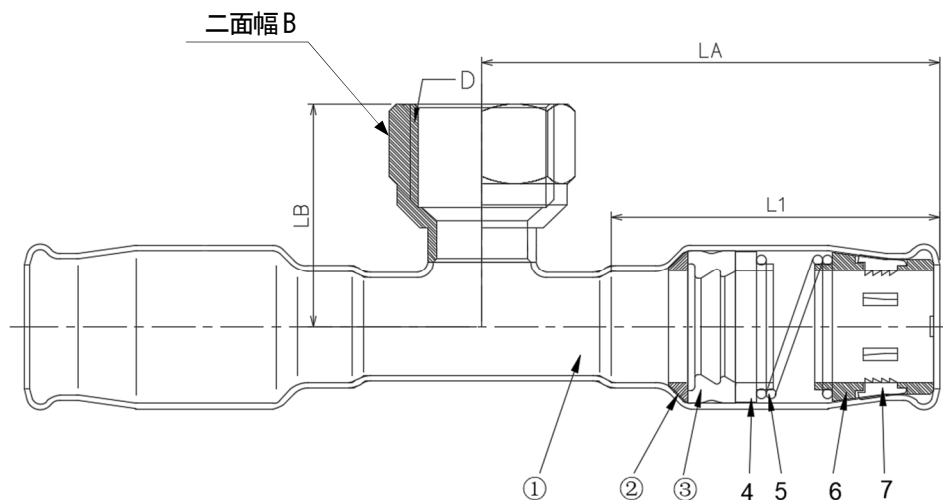
単位 mm

呼び方 (Su x B)	D	L	B	L1
13x1/2	Rp1/2	78	25	50
20x1/2	Rp1/2	79	25	50
20x3/4	Rp3/4	81	33	50
25x1	Rp1	82	38	50

注) 記載内容については予告なく変更することがあります。

7	ジョー	SUS420J2	6~8				
6	ジョーホルダー	ポリアミド系樹脂	1				
5	スプリング	SUS304	1				
4	スプリングガイド	ポリプロピレン系樹脂	1				
③	ゴムリング	EPDM	1				
②	バックアップリング	ポリプロピレン系樹脂	1				
①	本体	SUS304、SCS13	1				
記号	部品名	材料	数量	備考			
名称	ステンレス鋼管用 1 押継手 水栓ソケット 13~25		略号	社内規格			
			WS	適合規格			
株式会社リケンCKJV			制定日	2021年12月1日	承認	確認	作成
			改定日	2021年12月16日	坂	肥田	熊崎
			版数	2版			

(図面番号 N-E-1 押 WS13-25-2)



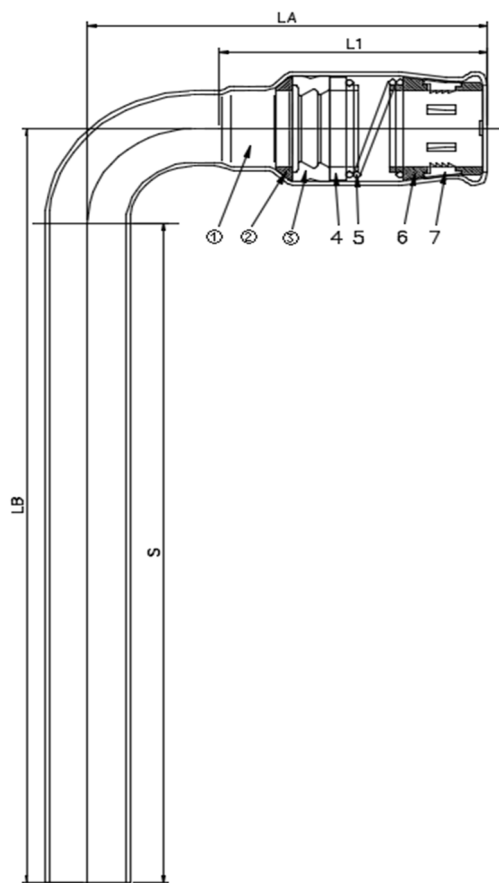
単位 mm

呼び方 (Su × B)	D	LA	LB	B	L1
13×1/2	Rp1/2	67	33	25	50
20×1/2	Rp1/2	70	37	25	50
20×3/4	Rp3/4	70	39	33	50
25×1/2	Rp1/2	74	40	25	50

注) 記載内容については予告なく変更することがあります。

7	ジョー	SUS420J2	12~16				
6	ジョーホルダー	ポリアミド系樹脂	2				
5	スプリング	SUS304	2				
4	スプリングガイド	ポリプロピレン系樹脂	2				
③	ゴムリング	EPDM	2				
②	バックアップリング	ポリプロピレン系樹脂	2				
①	本体	SUS304、SCS13	1				
記号	部品名	材料	数量	備考			
名称	ステンレス鋼管用 1 押継手 水栓チー 13~25		略号	社内規格			
			WT	適合規格			
株式会社リケンCKJV			制定日	2021年12月1日	承認	確認	作成
			改定日	2021年12月16日	坂	肥田	熊崎
			版数	2 版			

(図面番号 N-E-1 押 WT13-25-2)



単位 mm

呼び方 (Su)	LA	LB	S	L1
13	75	160	140	50
20	83	168	140	50
25	90	175	140	50
30	120	223	180	70
40	141	244	180	70
50	150	253	180	70

注) 記載内容については予告なく変更することがあります。

7	ジョー	SUS420J2	6~12				
6	ジョーホルダー	ポリアミド系樹脂	1				
5	スプリング	SUS304	1				
4	スプリングガイド	ポリプロピレン系樹脂	1				
③	ゴムリング	EPDM	1				
②	バックアップリング	ポリプロピレン系樹脂	1				
①	本体	SUS304	1				
記号	部品名	材料	数量	備考			
名称	ステンレス鋼管用 1 押継手 片ソケットエルボ 13~50		略号	SL	適合規格 社内規格		
株式会社リケンCKJV			制定日	2021年12月1日	承認	確認	作成
			改定日	2021年12月16日	坂	肥田	熊崎
			版数	2版			

(図面番号 N-E-1 押 SL13-50-2)