

CK 鋳鉄製合フランジ

JIS B 2239



白品 (JIS B 2239適合品)

黒品 (JIS B 2239適合品)

コート品 (二次加工品)

※1 コート品は、JIS B 2239鋳鉄製管フランジの黒品 (鋳放し品) にエポキシ樹脂コーティングを施した二次加工品です。

鋳鉄製管フランジ
業界初
JIS取得

RIK・CKは、シーケー金属株式会社と株式会社リケンが共通して販売する商品に付記される共通ブランドマークです。

公共建築工事標準仕様書適合品
公共建築改修工事標準仕様書適合品
公共住宅建設工事共通仕様書適合品
消防法施行規則適合品

高精度

10KはすべてJISマーク付

CK鋳鉄製合フランジの10Kタイプは、寸法、ねじ軸線、ねじ形状、ねじのはめあい、それぞれすべてJIS B 2239に適合したねじ込み式フランジです。また、5Kタイプについても、新たにJIS適合品が追加となりました。

高品質

割れない材料

CK鋳鉄製合フランジの材料は、ねずみ鋳鉄 (FC) に比べ1.5倍以上の強度を持つ可鍛鋳鉄 (FCMB) 又は球状黒鉛鋳鉄 (FCD) であり、割れることはありません。

環境対応

RoHS対応めっき

白品は、環境負荷物質を含有しない環境規制に適合した製品です。

- カドミウム無
- 鉛無
- 六価クロム無

CK 鑄鉄製合フランジ

10Kねじ込み式フランジ (JIS B 2239 適合)

5Kねじ込み式フランジ (JIS B 2239 適合または準拠)

※1、※2、※3参照

仕様

材 料 / JIS G 5705 (黒心可鍛鑄鉄品 FCMB)、
JIS G 5502 (球状黒鉛鑄鉄品 FCD)
ね じ / JIS B 0203 (管用テーパねじ)
表面処理 / 鑄放し (黒品)
鉛レス・カドミレス溶融亜鉛めっき (e白品)
樹脂コーティング (コート品)

※1 黒品及びe白品は、JIS B 2239鑄鉄製管フランジ適合品です。
※2 コート品は、JIS B 2239鑄鉄製管フランジの黒品 (鑄放し品) に
エポキシ樹脂コーティングを施した二次加工品です。
※3 5KフランジのFCMB品は、JIS B 2239準拠品です。

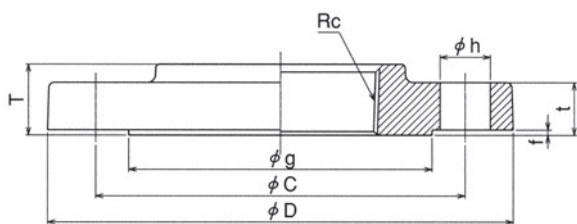
特長

- 1.強い**
材料は黒心可鍛鑄鉄又は、球状黒鉛鑄鉄であり、ねずみ鑄鉄に比べ1.5倍以上の強度を持ち強靱です。
- 2.正しい**
ねじ切りは、厳重に管理された機械によって行なわれるため、ねじ軸線、ねじの形状、ねじのはめあい、それぞれすべてJIS規格にのっとった正しいねじ込み式のフランジです。
- 3.安定した品質**
CK鑄鉄製合フランジは、材料検査、模型検査、素材検査、製品検査など製造工程の各ポイントで厳重にチェックされますから、品質の安定したフランジとして、安心してご使用いただけます。

寸法

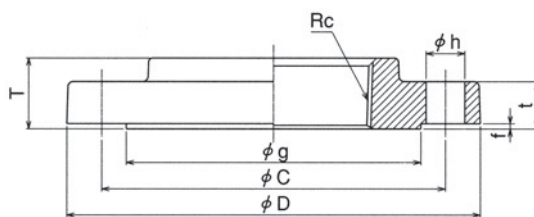
単位:mm

10Kフランジ



呼び	フランジの各部寸法						ボルト穴			ボルトの呼び	材料
	Rc	D	t	f	g	T	C	数	h		
15	1/2	95	12	1	51	18	70	4	15	M12	FCD
20	3/4	100	14	1	56	19	75	4	15	M12	FCD
25	1	125	14	1	67	23	90	4	19	M16	FCD
32	1 1/4	135	16	2	76	25	100	4	19	M16	FCD
40	1 1/2	140	16	2	81	25	105	4	19	M16	FCD
50	2	155	16	2	96	29	120	4	19	M16	FCD
65	2 1/2	175	18	2	116	32	140	4	19	M16	FCD
80	3	185	18	2	126	35	150	8	19	M16	FCD
100	4	210	18	2	151	41	175	8	19	M16	FCD
125	5	250	20	2	182	45	210	8	23	M20	FCD
150	6	280	22	2	212	45	240	8	23	M20	FCD

5Kフランジ



呼び	フランジの各部寸法						ボルト穴			ボルトの呼び	材料
	Rc	D	t	f	g	T	C	数	h		
※15	1/2	80	12	1	46	16	60	4	12	M10	FCMB
20	3/4	85	10	1	49	19	65	4	12	M10	FCD
25	1	95	10	1	59	23	75	4	12	M10	FCD
32	1 1/4	115	12	2	70	25	90	4	15	M12	FCD
40	1 1/2	120	12	2	75	25	95	4	15	M12	FCD
50	2	130	14	2	85	29	105	4	15	M12	FCD
65	2 1/2	155	14	2	110	32	130	4	15	M12	FCD
80	3	180	14	2	121	35	145	4	19	M16	FCD
100	4	200	16	2	141	41	165	8	19	M16	FCD
※125	5	235	20	2	179	40	200	8	19	M16	FCMB
※150	6	265	22	2	206	40	230	8	19	M16	FCMB

※FCMB製は、JIS B 2239準拠品です。

CK シーケー金属株式会社

ホームページ <http://www.ckmetals.co.jp>



ISO 9001 認証取得
ISO14001 認証取得
鑄鉄製管フランジ
ねじ込み式可鍛鑄鉄製管継手
溶融亜鉛めっき
水道用架橋ポリエチレン管継手
ポリブテン管継手

JIS B 2239 認証番号 JW0408004
JIS B 2301 認証番号 JW0407006
JIS H 8641 認証番号 TC0407006
JIS K 6788 認証番号 JW0407007
JIS K 6779 認証番号 JW0417002

本 社 ・ 工 場 〒933-0983 富山県高岡市守護町 2-12-1
TEL (0766) 21-1448 (代) FAX (0766) 22-5830
東 京 支 店 〒101-0032 東京都千代田区岩本町 2-8-8 ユニゾ岩本町 2 丁目ビル 4F
TEL (03) 3861-8036 (代) FAX (03) 3866-8467
大 阪 支 店 〒550-0013 大阪市西区新町 1-5-7 四ツ橋ビルディング 8F
TEL (06) 6531-6776 (代) FAX (06) 6531-6724
関西物流センター 〒551-0003 大阪市大正区千鳥 3-23-20
名古屋支店 〒460-0011 名古屋市中区大須 4-1-18 セイジヨウビル 9F
TEL (052) 251-1761 (代) FAX (052) 251-1762
北海道営業所 〒007-0803 札幌市東区東苗穂 3 条 3-2-83
TEL (011) 780-8808 FAX (011) 780-8809

仙 台 営 業 所 〒984-0002 仙台市若林区卸町東 5-3-32
TEL (022) 287-0090 FAX (022) 287-0095
広 島 営 業 所 〒731-0135 広島市安佐南区長束 3-47-10
TEL (082) 509-0460 FAX (082) 509-0461
福 岡 営 業 所 〒812-0896 福岡市博多区東光寺町 1-11-28
TEL (092) 433-3057 FAX (092) 433-3058
北 陸 営 業 所 〒933-0983 富山県高岡市守護町 2-12-1
TEL (0766) 26-0722 FAX (0766) 26-0833



※仕様は予告なく変更することがありますのでご了承ください。
※商品写真は撮影や印刷の関係で、実物の色と異なる場合がありますので、ご了承ください。



2020年5月8版