

世界最軽量

施工性抜群

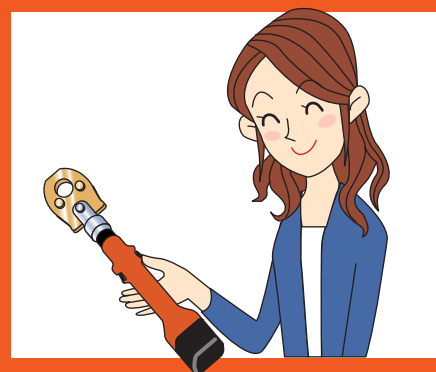
新発売

SUSプレス用締付工具

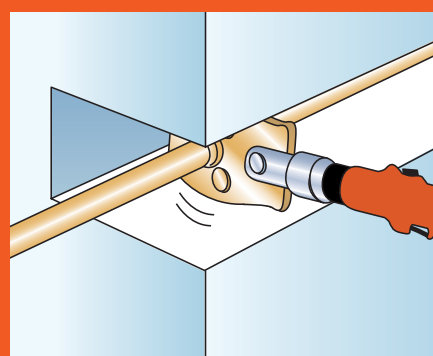
「CK SY-25」

SY-25の特長

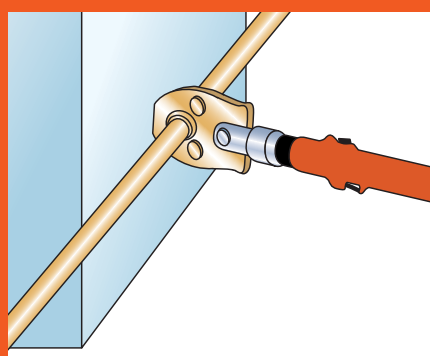
1. 軽い!



2. せまくても大丈夫!



3. 壁際もらくらく!



従来機との比較

	CK-SY25 ストレート型	CK-SP25 ピストル型	A 社 ピストル型
本体重量 <small>(13Suダイス、バッテリーパック込み)</small>	4.7kg	6.6kg	7.8kg
最小施工寸法 <small>(壁から配管芯までの距離)</small>	13Su 15mm 20Su 19mm 25Su 22mm	13Su 33mm 20Su 36mm 25Su 40mm	13Su 25mm 20Su 25mm 25Su 25mm
本体寸法	535mm×98mm×70mm	415mm×325mm×71mm	490mm×220mm×80mm

SUSプレス用締付工具

[SUSプレス®工具]

CK-SY25



CK-SP20



定価・梱包仕様

	型式	CK-SY25	CK-SP20	CK-SP25	CK-SP50	
本体	工具タイプ	ストレート型	ピストル型	ピストル型	ピストル型	
	継手対応サイズ (Su)	13、20、25	13、20	13、20、25	(13、20、25)30、40、50	
	本体寸法(長さ×高さ×幅) (mm)	535×98×70	391×317×66	415×325×71	362×337×72	
	本体重量 (ダイス、バッテリーパック除く) (kg)	1.8	4.3	4.9	3.9	
バッテリーパック	型 式	BP-70MH				
	公称電圧 (V)	14.4				
	重 量 (kg)	0.85				
充電器	型 式	CH-3MH				
	入力電圧	単相交流 100V				
	重 量 (kg)	1.04				
総重量【本体+ダイス+バッテリーパック】 (kg)		4.7(13Suダイス装着時)	5.7(13Suダイス装着時)	6.6(13Suダイス装着時)	6.5(30Suダイス装着時)	
ヘッド部	傾 斜	×	○(±90°)	○(±90°)	×	
	回 転	○(300°)	○(180°)	○(180°)	○(180°)	
標準付属品	バッテリーパック (BP-70)	○	○	○	○	
	充電器 (CH-3MH)	○	○	○	○	
	ダイス	13Su	○	○	○	△(別売り)
		20Su	○	○	○	△(別売り)
		25Su	○	×	○	△(別売り)
		30Su	×	×	×	○
		40Su	×	×	×	○
		50Su	×	×	×	○
		60Su	×	×	×	×
	肩掛ベルト	○	○	○	○	
	キャリングケース	○	○	○	○	
ターミナルカバー	○	○	○	○		
チエックゲージ	13~25用	13~25用	13~25用	30~50用		
取扱説明書	○	○	○	○		
定 価	¥297,800	¥199,800	¥237,600	¥379,000		

ISO 9001 認証取得
ISO 14001 認証取得
ねじ込み式可鍛鉄製管継手 JIS B 2301 認証番号 JW0407006
溶融亜鉛めっき JIS H 8641 認証番号 TC0407006
水道用架橋ポリエチレン管継手 JIS K 6788 認証番号 JW0407007
水道用ポリブテン管継手 JIS K 6793 認証番号 JW0407008
日本水道協会検査工場 第A-43号

本 社 ・ 工 場 〒933-0983 富山県高岡市守護町2-12-1
TEL (0766) 21-1448 (代) FAX (0766) 22-5830
めっき事業本部 TEL (0766) 23-1523 (代) FAX (0766) 23-1744
東 京 支 店 〒101-0032 東京都千代田区岩本町2-17-2 DBS東京ビル
TEL (03) 3861-8036 (代) FAX (03) 3866-8467
大 阪 支 店 〒550-0014 大阪府西区北堀江1-1-24 四ツ橋近商ビル
TEL (06) 6531-6776 (代) FAX (06) 6531-6724
名 古 屋 支 店 〒460-0011 名古屋市中区大須4-1-18 セイジョウビル
TEL (052) 251-1761 (代) FAX (052) 251-1762
北 陸 営 業 所 〒933-0983 富山県高岡市守護町2-12-1
TEL (0766) 26-0722 (代) FAX (0766) 26-0833
福 岡 営 業 所 〒812-0893 福岡市博多区那珂3-21-45 第9西田ビル
TEL (092) 433-3057 (代) FAX (092) 433-3058

CK シーケー金属株式会社

ホームページ <http://www.ckmetals.co.jp>



●このパンフレットは、環境にやさしい「水なし印刷」「植物性大豆油インキ」「再生紙」を使用しています。

H19.12.1版