

CK PCVF・PCHB・VFゴールド・HBゴールド

PCVF・VFゴールドは、ねじ込み式可鍛鉄製管継手 (JIS B 2301) 適合品
PCHB・HBゴールドは、一般財団法人 日本消防設備安全センター 認定品 認定番号 PJ-024号

消火配管用外面被覆10K継手

PCVF



JIS B 2301に適合

圧力配管用外面被覆20K継手

PCHB



消火配管用外面透明被覆10K継手

VFゴールド



JIS B 2301に適合

消火配管用外面透明被覆20K継手

HBゴールド



環境対応品



1 優れた防食性能

受口スリーブが長く作られており、管の被覆部と完全にラップします。管と継手の隙間は専用ゴムリングまたはコーキングテープでシールされ、水の浸入を防いで電氣的に絶縁されます。

2 優れた耐食性能

塩分を含んだ土壌、局部電池が起こりやすい土壌やコンクリート、迷走電流の多い場所などに埋設しても腐食の心配がありません。

3 配管施工の能率アップ

継手本体、管との接続部にコーキングテープを巻く必要がなく、配管施工がスピードアップします。
(注意) ゴムリングは当社専用品をご使用ください。

4 豊富な品揃え

次の2つの圧力グレードを取りそろえています。

5 リサイクルが容易な脱塩ビ

樹脂には塩化ビニルを使用しておりませんので、そのまま分別することなく鉄と一緒にリサイクルできます。

6 確実な施工管理

継手本体が透けて見えるため、ねじのかみ合せが確実に行え、正しいレンチ掛けができ、ねじ込み時のトラブルを防ぐことができます。また、透明シールリングを用いることにより、余ねじ管理が可能です。

- PCVF (外面被覆10K継手) 消火用硬質塩化ビニル外面被覆鋼管
- VFG (外面透明被覆10K継手) (SGP-VS)
- PCHB (外面被覆20K継手) 消火用硬質塩化ビニル外面被覆鋼管
- HBG (外面透明被覆20K継手) (STPG-VS)

■品種・サイズ (PCVF・VFゴールド)

呼び	品種	エルボ		チー		ソケット		45°エルボ
		径違いエルボ	L, RL	径違いチー	T, RT	径違いソケット	S, RS	
3/4		●		●		●		●
1		●		●		●		●
1 1/4		●		●		●		●
1 1/2		●		●		●		●
2		●		●		●		●
2 1/2		●		●		●		●
3		●		●		●		●
4		●		●		●		●
1 × 3/4		●		●		●		●
1 1/4 × 1		●		●		●		●
1 1/4 × 3/4				●		●		●
1 1/2 × 1 1/4		●		●		●		●
1 1/2 × 1				●		●		●
1 1/2 × 3/4				●		●		●
2 × 1 1/2		●		●		●		●
2 × 1 1/4				●		●		●
2 × 1				●		●		●
2 × 3/4				●		●		●
2 1/2 × 2		●		●		●		●
2 1/2 × 1				●		●		●
3 × 2 1/2		●		●		●		●
3 × 2		●		●		●		●
3 × 1				●		●		●
4 × 3		●		●		●		●
4 × 2 1/2				●		●		●
4 × 2				●		●		●
4 × 1				●		●		●

注記)透明ゴムリング付属 (VFゴールド)

■品種・サイズ (PCHB・HBゴールド)

呼び	品種	エルボ		チー		ソケット		45°エルボ
		径違いエルボ	L, RL	径違いチー	T, RT	径違いソケット	S, RS	
2 1/2		●		●		●		●
3		●		●		●		●
4		●		●		●		●
5		●		●		●		●
2 1/2 × 1				●		●		●
3 × 2 1/2				●		●		●
3 × 1				●		●		●
4 × 2 1/2		●		●		●		●
4 × 1				●		●		●

送水圧力が1MPaを超える連結送水管用埋設配管継手です。
STPG370 (Sch40) の消火用外面被覆鋼管 (STPG-VS) と組み合わせてください。

注記)透明ゴムリング付属 (HBゴールド)

流体の状態と最高使用圧力との関係

PCVF-VFゴールド

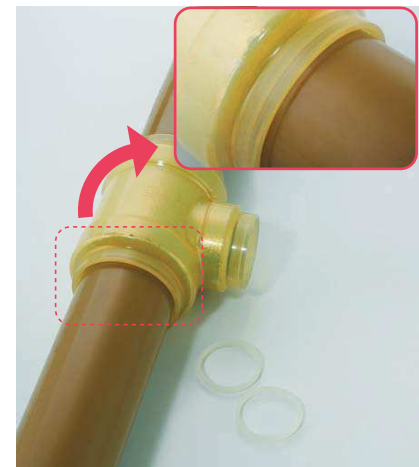
流体の状態	最高使用圧力 MPa
40℃以下の静流水	2.5
40℃以下の空気、ガス及び油	1.0

注記)詳細はJIS B 2301によります。

PCHB-HBゴールド

流体温度 ℃	最高使用圧力 MPa	
	呼び2 1/2~3	呼び4~5
-29~40	6.9	3.4

注記)消火配管に使用する場合の最高使用圧力は、2.0MPaです。



特長

- I. 余ねじ管理ができる！
透明シールリングの併用で、余ねじ管理による正しい施工ができます。(国土交通省機械設備工事監理指針の2.5.4参照)
従来の外面不透明樹脂被覆継手は、ねじ込んだ後、管に残っているねじ山を数えることができないため、いわゆる余ねじ管理による正しい施工確認は不可能でした。
- II. 正しいレンチ掛けができる！
レンチを確実に継手本体部分にかけることができます。(JIS B2301の附属書2の6.b参照)
従来の外面不透明樹脂被覆継手は、レンチをかけられる範囲としての継手本体部分とレンチをかけたはけけないスリーブ部分の範囲が確認できません。このため、スリーブにレンチをかけて、外面被覆を破損する恐れがありました。
- III. 漏水・浸水がわかる！
内部からの漏水や外部からの浸水の有無が確認できます。
従来の外面不透明樹脂被覆継手は、施工後に配管内部からの漏水や配管外部からの浸水を確認することができません。このため、漏水や浸水の発見が困難でした。

CK 消火配管用外面被覆継手は……

白継手の外面を厚いポリアミド系樹脂等で被覆することにより、優れた防食性能を持つ消火配管用ねじ込み式外面防食継手です。

CK VFゴールド・HBゴールドは……

従来のPCVF・PCHBと同様、優れた防食性能を持ち、更にねじ込み部が目視で確認できるため確実な施工管理ができる消火配管用ねじ込み式外面防食継手です。