

CK 鑄鉄製 合フランジ

RIK・CK
ブランド第1段

JIS B 2239



白品 (JIS B 2239適合品)

黒品 (JIS B 2239適合品)

コート品 (二次加工品)

※1 コート品は、JIS B 2239鑄鉄製管フランジの黒品 (鑄放し品) にエポキシ樹脂コーティングを施した二次加工品です。

RIK・CKは、シーケー金属株式会社と株式会社リケンが共通して販売する商品に付記される共通ブランドマークです。

鑄鉄製管フランジ

業界初
JIS取得

公共建築工事標準仕様書適合品
公共建築改修工事標準仕様書適合品
公共住宅建設工事共通仕様書適合品
消防法施行規則適合品

高精度

10KはすべてJISマーク付

CK鑄鉄製合フランジの10Kタイプは、寸法、ねじ軸線、ねじ形状、ねじのはめあい、それぞれすべてJIS B 2239に適合したねじ込み式フランジです。また、5Kタイプについても、新たにJIS適合品が追加となりました。

高品質

割れない材質

CK鑄鉄製合フランジの材質は、ねずみ鑄鉄 (FC) に比べ1.5倍以上の強度を持つ可鍛鑄鉄 (FCMB) 又は球状黒鉛鑄鉄 (FCD) であり、割れることはありません。

環境対応

RoHS対応めっき

白品は、環境負荷物質を含有しない環境規制に適合した製品です。

- カドミウム無
- 鉛無
- 六価クロム無

CK 鑄鉄製合フランジ

10Kねじ込み式フランジ (JIS B 2239 適合)

5Kねじ込み式フランジ (JIS B 2239 適合または準拠)

※1、※2、※3参照

仕様

材質 / JIS G 5705 (黒心可鍛鑄鉄品 FCMB)、
JIS G 5502 (球状黒鉛鑄鉄品 FCD)
ねじ / JIS B 0203 (管用テーパねじ)
表面処理 / 鑄放し (黒品)
鉛レス・カドミレス溶融亜鉛めっき (e白品)
樹脂コーティング (コート品)

※1 黒品及びe白品は、JIS B 2239鑄鉄製管フランジ適合品です。
※2 コート品は、JIS B 2239鑄鉄製管フランジの黒品 (鑄放し品) に
エポキシ樹脂コーティングを施した二次加工品です。
※3 5KフランジのFCMB品は、JIS B 2239準拠品です。

特長

1.強い

材質は黒心可鍛鑄鉄又は、球状黒鉛鑄鉄であり、ねずみ鑄鉄に比べ
1.5倍以上の強度を持ち強靱です。

2.正しい

ねじ切りは、厳重に管理された機械によって行なわれるため、ねじ軸
線、角度、ねじの形状、ねじのはめあい、それぞれすべてJIS規格に
のっとった正しいねじ込み式のフランジです。

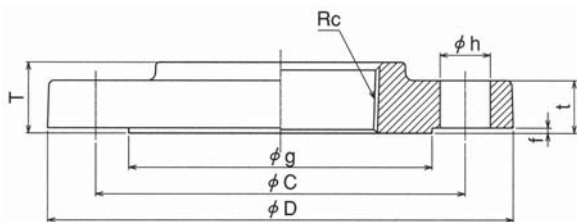
3.安定した品質

CK鑄鉄製合フランジは、材料検査、模型検査、素材検査、製品検査
など製造工程の各ポイントで厳重にチェックされますから、品質の
安定したフランジとして、安心してご使用いただけます。

寸法

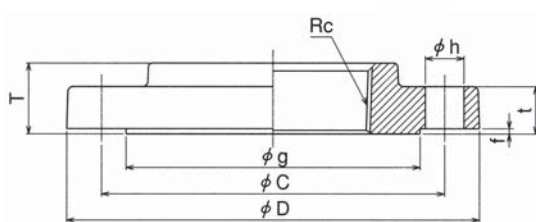
単位:mm

10Kフランジ



呼び	フランジの各部寸法						ボルト穴			ボルト の呼び	材質
	Rc	D	t	f	g	T	C	数	h		
15	1/2	95	12	1	51	13	70	4	15	M12	FCD
20	3/4	100	14	1	56	15	75	4	15	M12	FCD
25	1	125	14	1	67	17	90	4	19	M16	FCD
32	1 1/4	135	16	2	76	19	100	4	19	M16	FCD
40	1 1/2	140	16	2	81	20	105	4	19	M16	FCD
50	2	155	16	2	96	24	120	4	19	M16	FCD
65	2 1/2	175	18	2	116	27	140	4	19	M16	FCD
80	3	185	18	2	126	30	150	8	19	M16	FCD
100	4	210	18	2	151	36	175	8	19	M16	FCD
125	5	250	22	2	182	40	210	8	23	M20	FCD
150	6	280	22	2	212	40	240	8	23	M20	FCD

5Kフランジ



呼び	フランジの各部寸法						ボルト穴			ボルト の呼び	材質
	Rc	D	t	f	g	T	C	数	h		
※15	1/2	80	12	1	46	16	60	4	12	M10	FCMB
20	3/4	85	10	1	49	15	65	4	12	M10	FCD
25	1	95	10	1	59	17	75	4	12	M10	FCD
32	1 1/4	115	12	2	70	19	90	4	15	M12	FCD
40	1 1/2	120	12	2	75	20	95	4	15	M12	FCD
50	2	130	14	2	85	24	105	4	15	M12	FCD
65	2 1/2	155	14	2	110	27	130	4	15	M12	FCD
80	3	180	14	2	121	30	145	4	19	M16	FCD
100	4	200	16	2	141	36	165	8	19	M16	FCD
※125	5	235	20	2	179	40	200	8	19	M16	FCMB
※150	6	265	22	2	206	40	230	8	19	M16	FCMB

※FCMB製は、JIS B 2239準拠品です。

CK シーケー金属株式会社

ホームページ <http://www.ckmetals.co.jp>



ISO 9001 認証取得
ISO14001 認証取得
鑄鉄製管フランジ
ねじ込み式可鍛鑄鉄製管継手
溶融亜鉛めっき
水道用架橋ボリエチレン管継手
ポリアレン管継手

JIS B 2239 認証番号 JW0408004
JIS B 2301 認証番号 JW0407006
JIS H 8641 認証番号 TC0407006
JIS K 6788 認証番号 JW0407007
JIS K 6779 認証番号 JW0417002

本 社・工 場 〒933-0983 富山県高岡市守護町 2-12-1
TEL (0766) 21-1448 (代) FAX (0766) 22-5830
東 京 支 店 〒101-0032 東京都千代田区岩本町 2-8-8 ユニゾ岩本町 2 丁目ビル 4F
TEL (03) 3861-8036 (代) FAX (03) 3866-8467
大 阪 支 店 〒550-0013 大阪市西区新町 1-5-7 四ツ橋ビルディング 8F
TEL (06) 6531-6776 (代) FAX (06) 6531-6724
名 古 屋 支 店 〒460-0011 名古屋市中区大須 4-1-18 セイジョウビル 9F
TEL (052) 251-1761 (代) FAX (052) 251-1762
北 海 道 営 業 所 〒007-0803 札幌市東区東苗穂 3 条 3-2-83
TEL (011) 780-8808 FAX (011) 780-8809

仙 台 営 業 所 〒984-0002 仙台市若林区卸町東 5-3-32
TEL (022) 287-0090 FAX (022) 287-0095
広 島 営 業 所 〒731-0135 広島市安佐南区長束 3-47-10
TEL (082) 509-0460 FAX (082) 509-0461
福 岡 営 業 所 〒812-0896 福岡市博多区東光寺町 1-11-28
TEL (092) 433-3057 FAX (092) 433-3058
北 陸 営 業 所 〒933-0983 富山県高岡市守護町 2-12-1
TEL (0766) 26-0722 FAX (0766) 26-0833



※仕様は予告なく変更することがありますのでご了承ください。
※商品写真は撮影や印刷の関係で、実物の色と異なる場合がありますので、ご了承ください。



平成29年9月7版